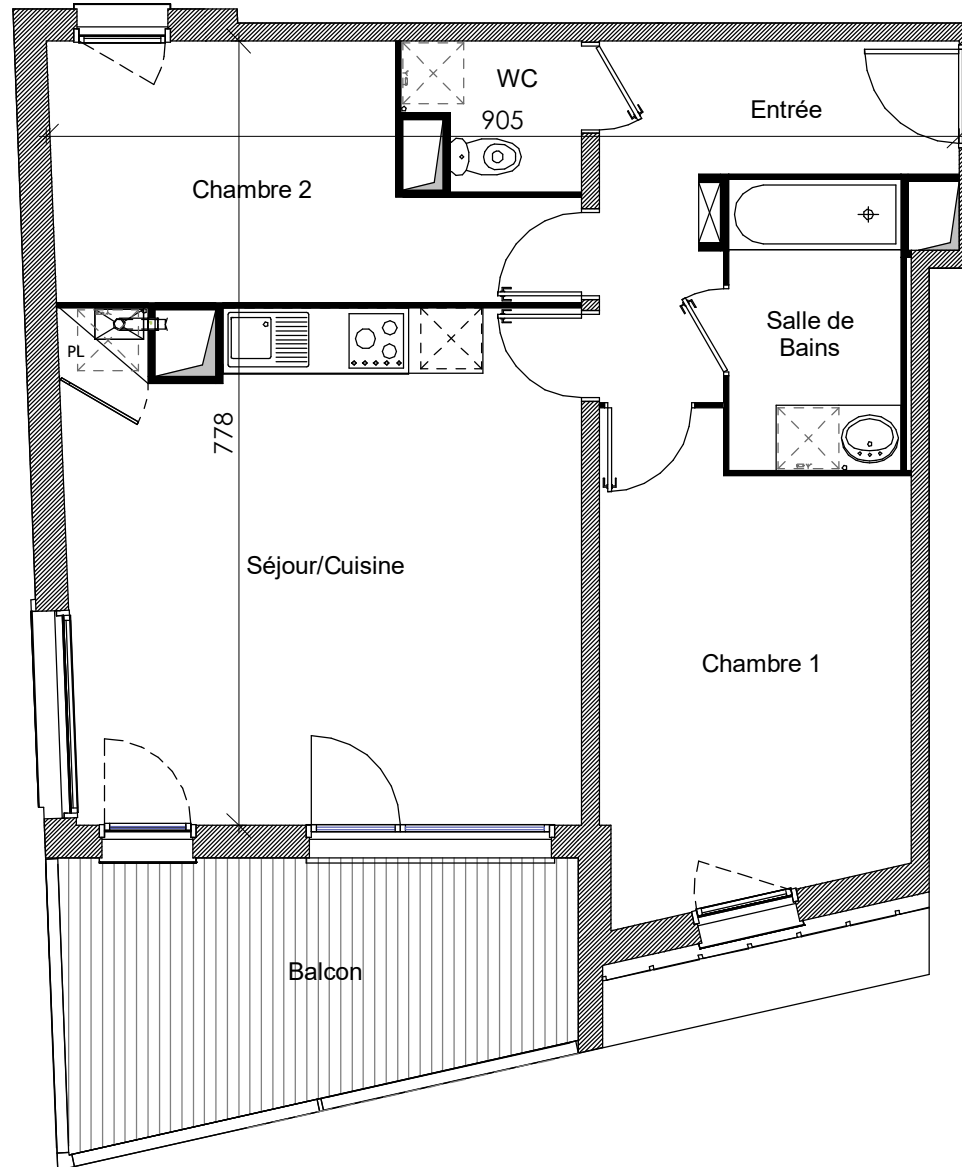
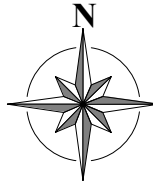


# Envue



**Appartement n°** 32  
**Type** T3  
**Bâtiment** A  
**Niveau** Etage 3

Entrée 7,44 m<sup>2</sup>  
Séjour/Cuisine 25,65 m<sup>2</sup>  
Chambre 1 13,68 m<sup>2</sup>  
Chambre 2 10,82 m<sup>2</sup>  
WC 2,30 m<sup>2</sup>  
Salle de bains 4,94 m<sup>2</sup>

**Surface habitable** 64,83 m<sup>2</sup>

Balcon 12,21 m<sup>2</sup>

La surface des pièces comprend la surface des placards

ARCHIGRIFF-Jean-Marc DURIN-Architecte D.P.L.G.  
Indice 0 24/02/2017

 **CRÉDIT AGRICOLE**  
IMMOBILIER

Crédit Agricole Immobilier Promotion  
Siège social : 12 place des États-Unis  
92545 Montrouge cedex  
tél 01 43 23 39 00  
www.ca-immobilier.fr

01/03/2017