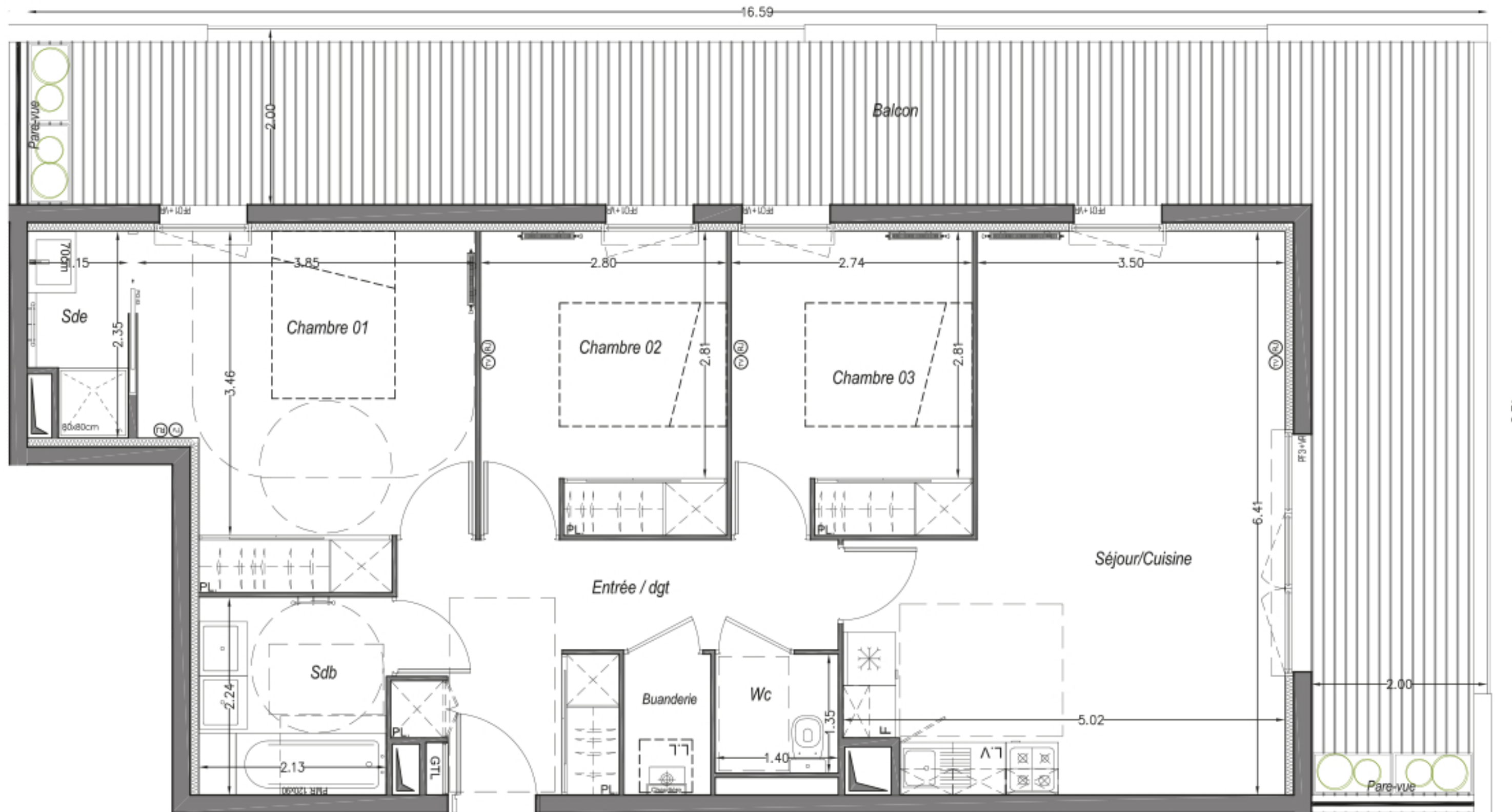
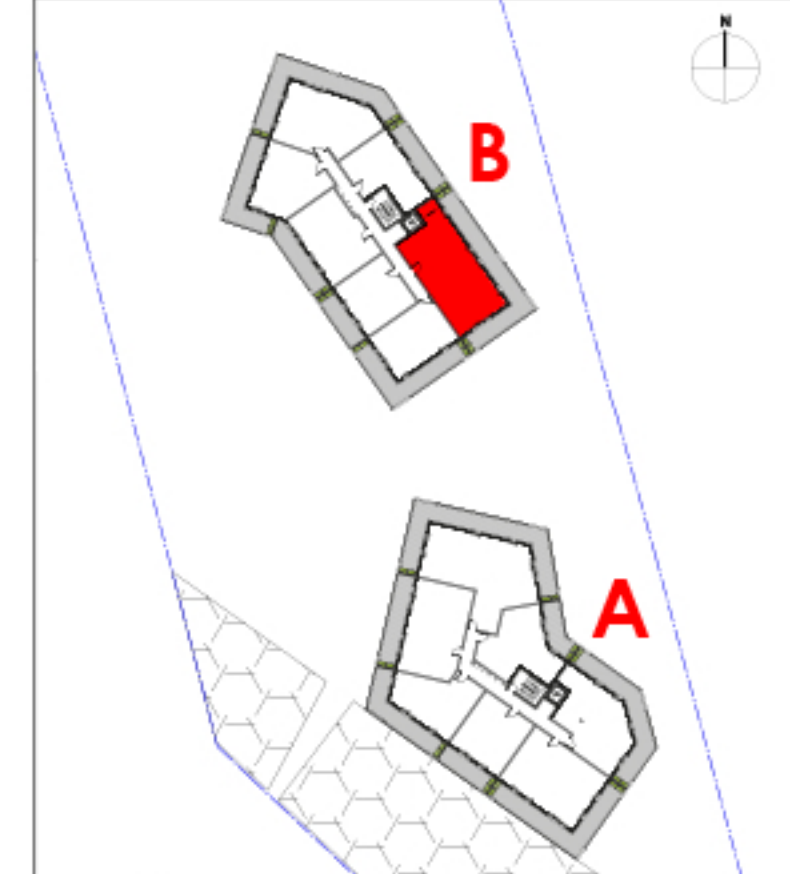




LOCALISATION - BATIMENT B - R+2



8.71

Légende :

PF1 : Porte-fenêtre + VR
PF3 : Porte-fenêtre + VR
PL : Placards aménagés

0 1m 2m 3m



T4	n°	B.21	Niveau	R+2
Parking			2 places	
SURFACES (placards compris)				
Entrée/Dgt			10.06 m ²	
Salle de bain			4.86 m ²	
Wc			1.89 m ²	
Séjour / Cuisine			26.42 m ²	
Buanderie			1.58 m ²	
Chambre 1			13.96 m ²	
Chambre 2			9.68 m ²	
Chambre 3			9.48 m ²	
Salle d'eau			2.42 m ²	
Total des surfaces habitables :			80.35 m²	
Surfaces Annexes :				
Balcon			42.83 m ²	
Surface pondérée Loi PINEL			88.35 m²	