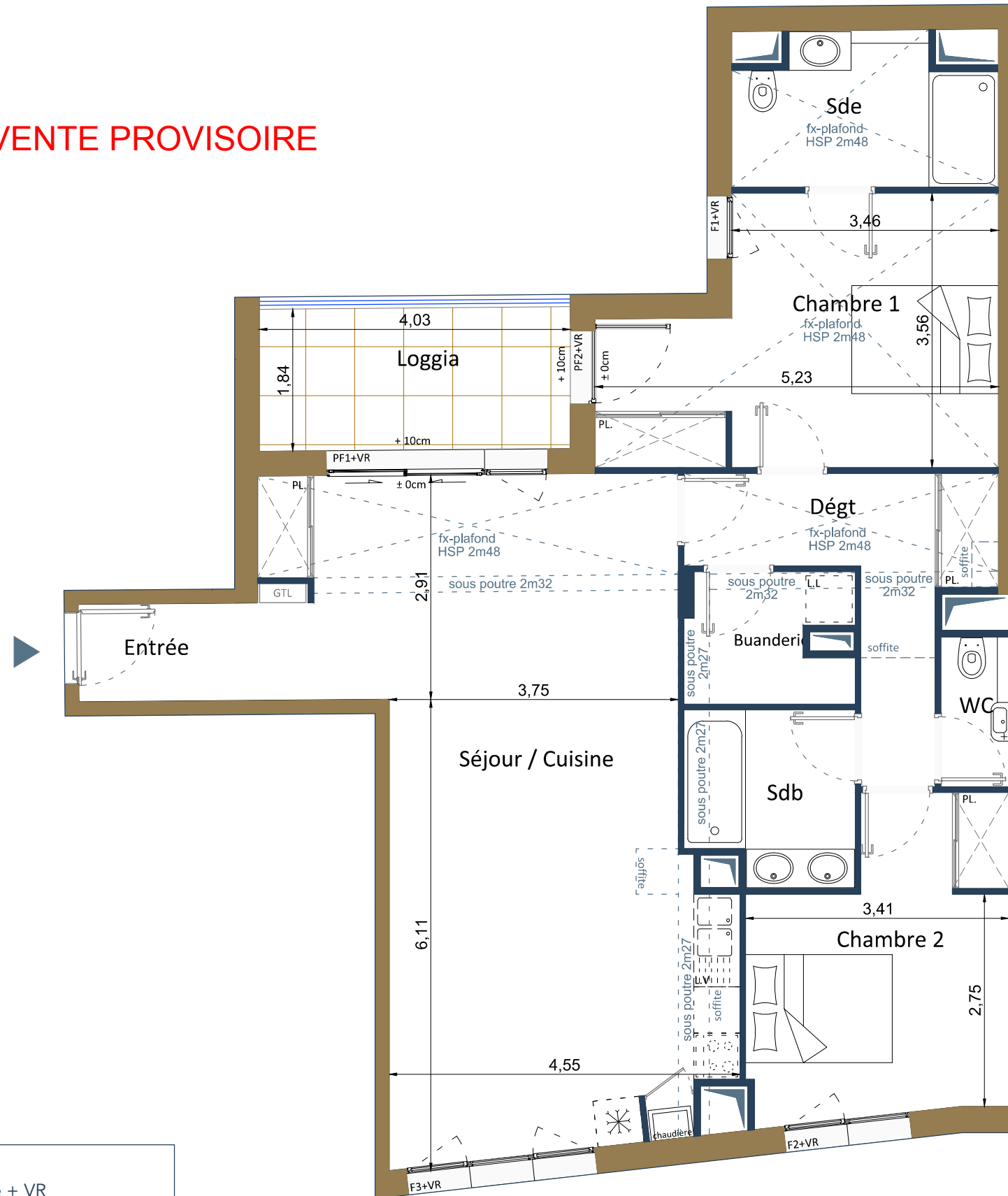
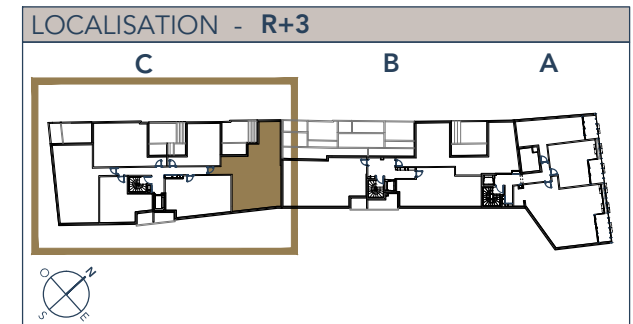
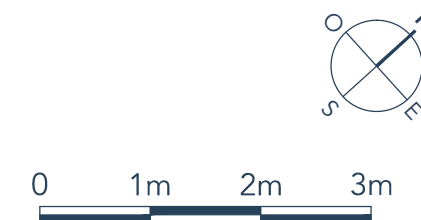


PLAN DE VENTE PROVISOIRE



Légende :

PF1/PF2 : Porte-fenêtre + VR
 F1/F3 : Fenêtre + VR
 PL : Placards aménagés



T3	n° C35	Niveau R+3
Parking		2 place
SURFACES (placards compris)		
Entrée		2.90 m ²
Séjour /Cuisine		39.90 m ²
Salle de bain		4.70 m ²
WC		1.70 m ²
Chambre 1+ Salle d'eau		21.90 m ²
Chambre 2		12.20 m ²
Buanderie		3.50 m ²
Dégagement		7.90 m ²
Total des surfaces habitables :		94.70 m²
Surfaces Annexes :		
Loggia		7.40 m ²
Total des surfaces Annexes :		7.40 m²

