

«LA CASSAGNERE»
A Cugnaux (31270)
30 Appartements et 12 Villas



KAUFMAN  BROAD

Cugnaux – Situation géographique

- Commune de l'aire urbaine de Toulouse située dans l'agglomération Sud-Ouest de Toulouse.
- Communes limitrophes Tournefeuille, Plaisance du Touch, Villeneuve Tolosane, Portet-sur-Garonne et Toulouse.
- La ville de Cugnaux est en bordure de Toulouse, située à 12 kms de Toulouse et de Blagnac, et 10 kms de Muret
- A 2 heures des pistes de ski Pyrénéennes, des plages méditerranée, et moins de 3 heures du Pays Basques



Tissu Economique

- ✓ A proximité des grands pôles d'activités Airbus, Basso cambo, Météo France (centre départemental, école nationale), Thales...

- ✓ Plusieurs zones d'activités : Zac Francazal qui va accueillir le transport du futur , Zac de l'Agora, Zi du Cas

L'entreprise californienne Hyperloop transportation technologie (HTT ont signé un accord pour accueillir, sur l'ancienne base aérienne de Francazal, cette entreprise qui travaille à la conception et la réalisation du transport de futur qui permettrait de relier Toulouse - Montpellier en 24 minutes.

La ZAC de Francazal sera le futur quartier dédié à la robotique, aux drones, au véhicule autonome et au transport du futur

Toulouse Métropole travaillera à l'aménagement de l'espace d'une partie de la base aérienne qui sera mise à disposition par l'État, par convention.

Développement de l'emploi

- ✓ Cugnaux, ville de plus de 16 000 habitants, dispose d'un tissu économique dense et diversifié, autant par la qualité de vie commerçante que par les services proposés.



Infrastructures

Enseignement

Cugnaux fait partie de l'académie de Toulouse.

L'éducation est assurée sur la commune par :

Creche

4 écoles maternelles (Jean-Jaurès ; Christian-Blanc ; Léon-Blum ; Eugène-Montel),

4 écoles élémentaires (Jean-Jaurès ; Christian-Blanc ; Léon-Blum ; Eugène-Montel),

1 collège (Montesquieu)

1 lycée d'enseignement général et technologie (Henri-Matisse) proposant également quelques BTS.

Pôle Culturel

« Le Quai des Arts » ouvert depuis le septembre 2015 ouvre un panorama d'activité avec bibliothèque, associations.....

Cugnaux offre un large éventail de disciplines et favorise l'accès au sport



Transports

BUS

Cugnaux est desservie par un réseau de transports en commun permettant à chacun de se déplacer librement dans et autour de la ville et de minimiser l'impact sur l'environnement : les transports en commun (bus, train, métro, tramway.....) et le co-voiturage

Plusieurs lignes de bus Tisséo relient la commune au métro toulousain (ligne A) situé à 4kms :

- Ligne 47 : Basso Cambo – Portet Gare SNCF
- Ligne 57 : Basso Cambo – Frouzins J.P. Sabatier
- Ligne 58 : Basso Cambo – Muret Lycee
- Ligne 87 : Lycée Polyvalent- Cugnaux Henry Gladi

GARE les plus proches sont :

- Portet Saint Simon
- Toulouse Matabiau

AEROPORT INTERNATIONAL de Toulouse Blagnac
à 12 kms

AXES ROUTIERS

Cugnaux est facilement accessible en voiture par
A64 La Pyrénéenne
La rocade Arc en ciel rejoint directement Colomiers et Blagnac
Par la D980



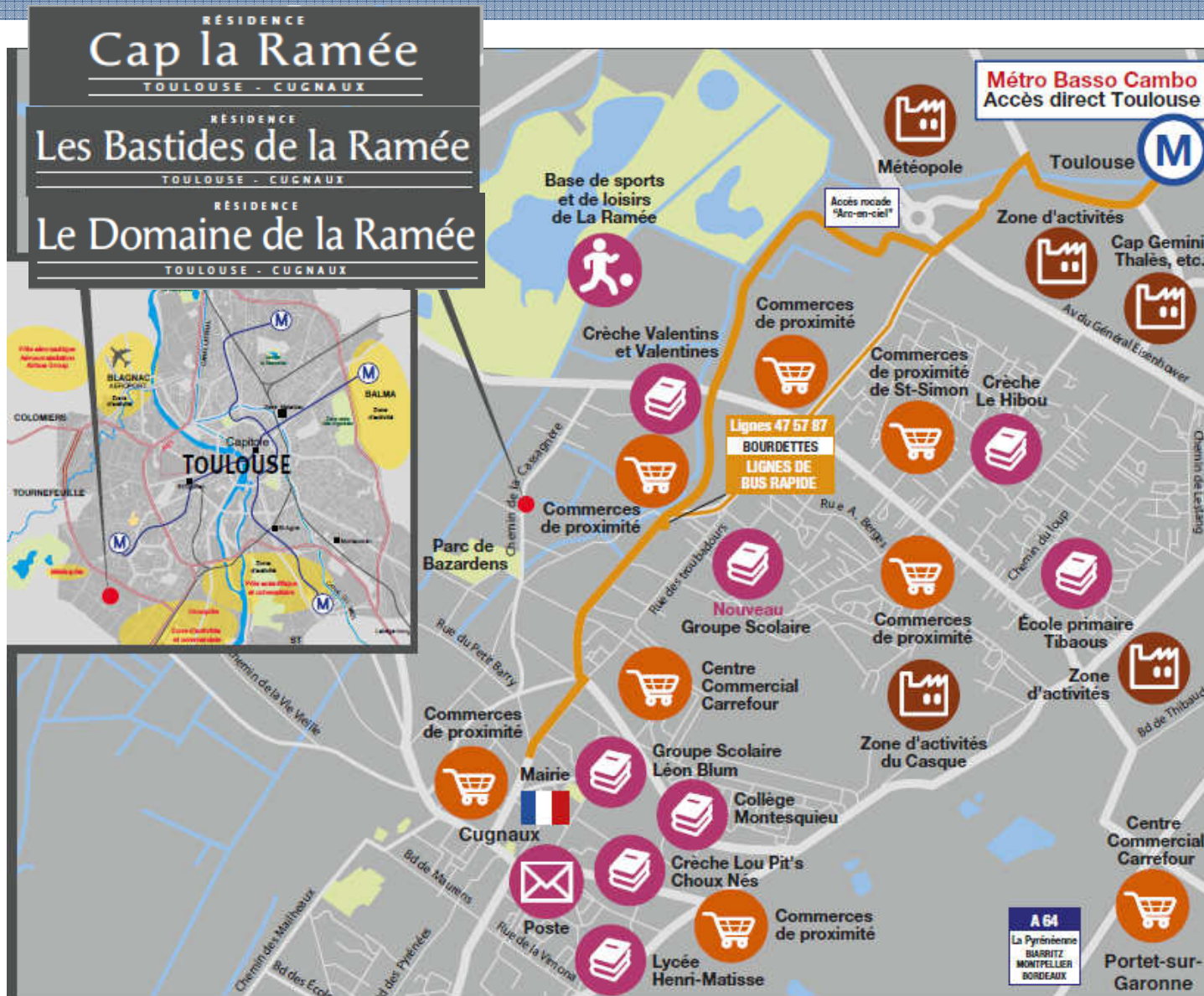
Golf de la Ramée



LA CASSAGNERE



Situation géographique



Informations pratiques



LANCEMENT COMMERCIAL JUIN 2017

DATE DE LIVRAISON

ZONE B1

4 PROJETS

- Les Allées de la Ramée composées de
- Les Bastides de la Ramée composées de 16 appartements en R+
- Cap la Ramée composé de 6 villas et 3 appartements
- Le Domaine de la Ramée composé de 6 villas et 11 appartements

Parkings extérieurs

Notaire

L'environnement



LA CASSAGNERE

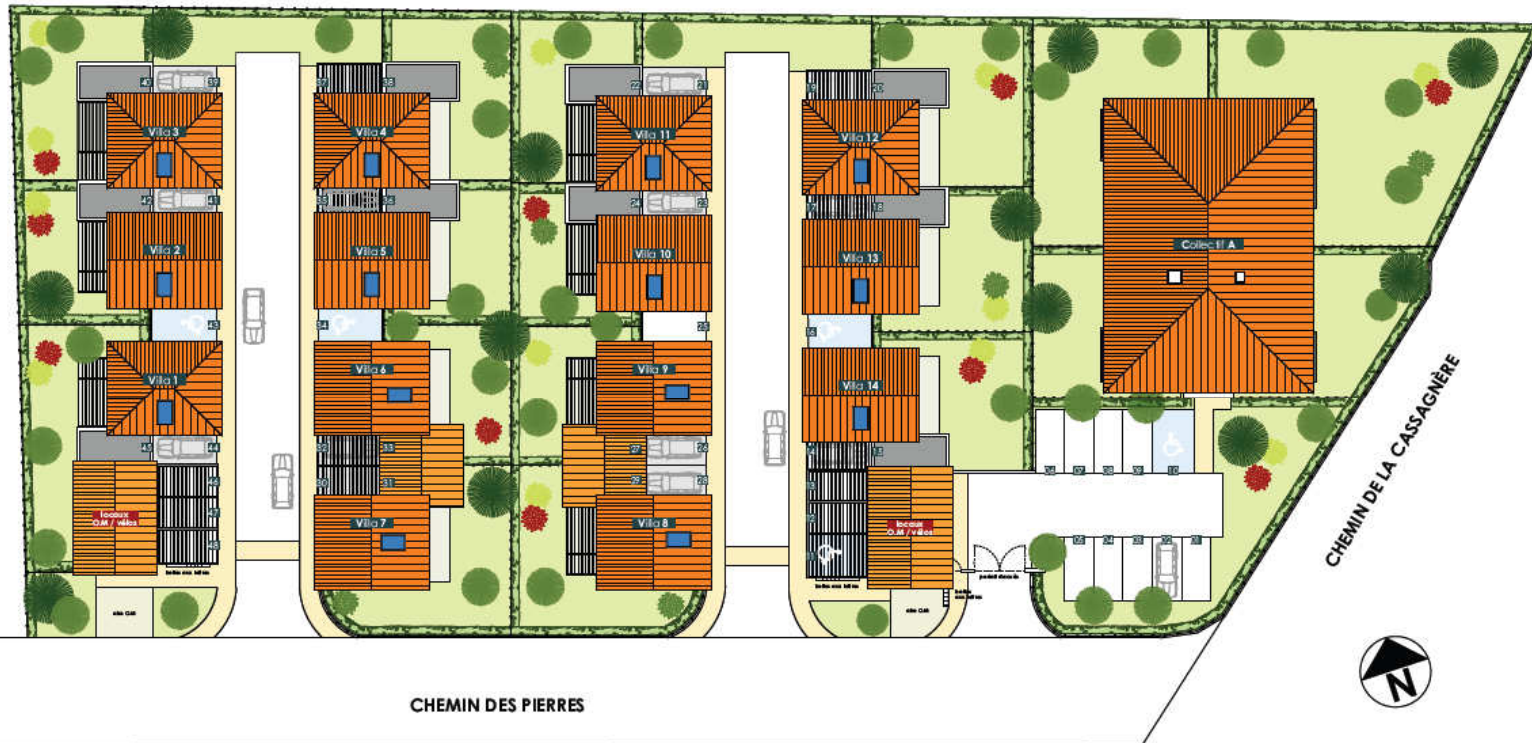
4 chemin des Pierres à Cugnaux (31270)



LA CASSAGNERE

Les Allées de la Ramée

Chemin des pierres Las Peyros - 31270 CUGNAUX (adresse provisoire)



Plan de masse

Document non contractuel susceptible de modifications pour des raisons techniques et / ou administratives.
Retombées, faux-plafonds, canalisations et radiateurs non représentés ou donnés à titre indicatif.

M Serge Mas
Promotion

Indice b 20 février 2017

Vue du Terrain

Les Bastides de la Ramée

4, Chemin des pierres - 31270 CUGNAUX (adresse provisoire)



Plan de masse

Document non contractuel susceptible de modifications pour des raisons techniques et / ou administratives.
Retombées, faux-plafonds, canalisations et radiateurs non représentés ou donnés à titre indicatif.

Vue d'ensemble

Cap la Ramée

Chemin des pierres Bazardens-nord 31270 CUGNAUX (adresse provisoire)



Plan de masse

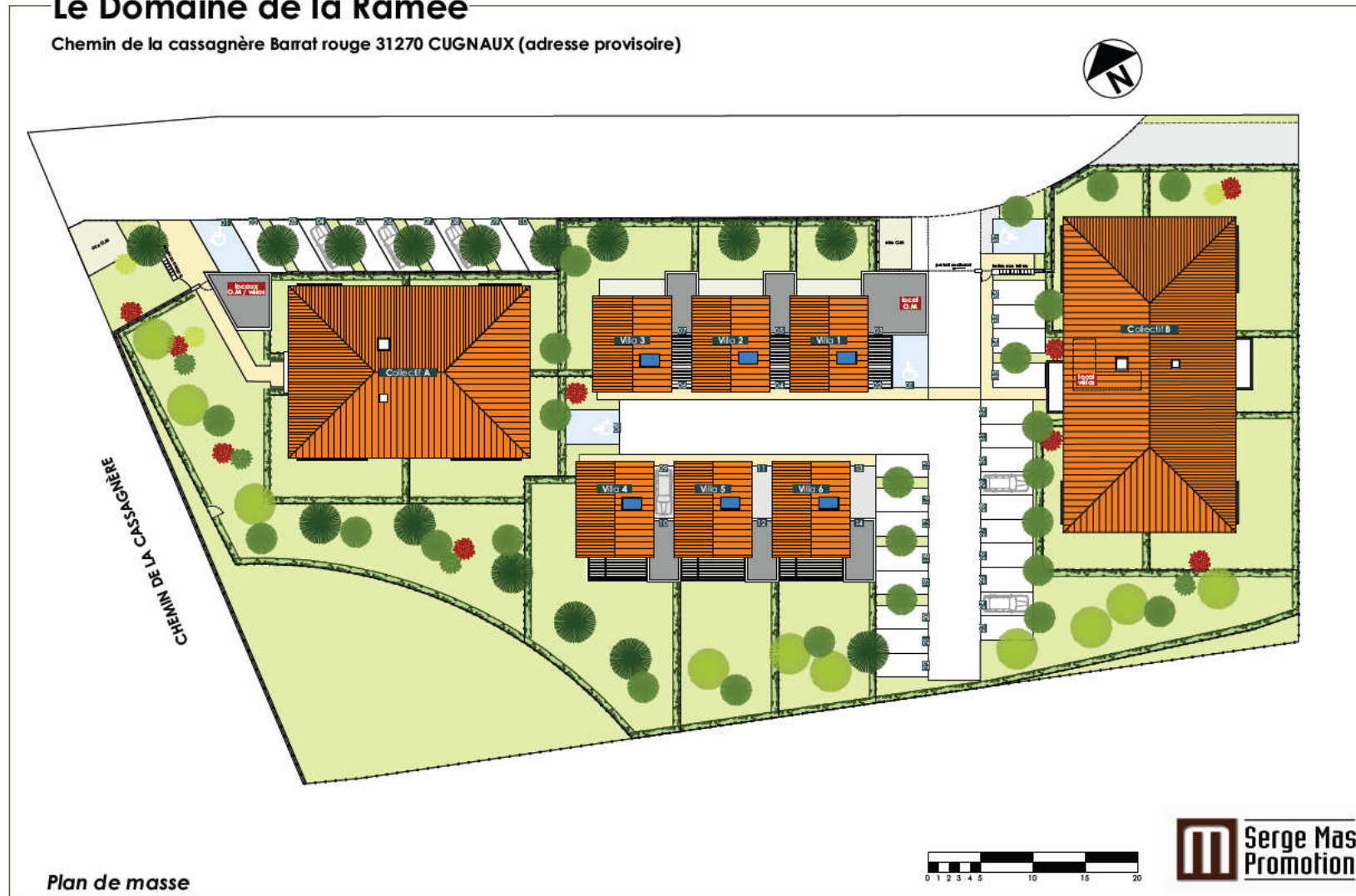


 Serge Mas
Promotion

Vue du Terrain

Le Domaine de la Ramée

Chemin de la cassagnère Barrat rouge 31270 CUGNAUX (adresse provisoire)



Plan de masse

Document non contractuel susceptible de modifications pour des raisons techniques et / ou administratives.
Retombées, faux-plafonds, canalisations et radiateurs non représentés ou donnés à titre indicatif.

**Serge Mas
Promotion**

Indice b

20 février 2017

Prestations

Porte d'entrée des appartements

Porte à âme composite isolante matrice à peindre avec paumelles anti-dégondage. Serrure de sûreté 3 points

Placards

Les portes de placards seront coulissantes ou ouvrante à la Française suivant dimensions, en panneaux de particules stratifiés frênes blancs ou similaire, épaisseur 10mm.

Les placards < 1,20m : 1 étagère à 1,60m de haut et une tringle à penderie.

Les placards >1,20m : 1 étagère à 1,60m de haut avec en partie basse des étagères sur 1/3 et en penderie avec tringle sur 2/3.

Fenêtres et portes fenêtres ouvrant à la française

Elles seront en PVC blanc

Occultation

Elle est réalisée, pour toutes les baies par des volets roulants en pvc, avec une manœuvre par tringle.

Chauffage

Le chauffage est la production d'eau chaude sanitaire seront assurés par une chaudière individuelle gaz à condensation(emplacement suivant plan)

Les radiateurs en acier blanc seront alimentés par un réseau d'eau chaude provenant de la chaudière individuelle

Présence d'un sèche serviettes dans les salles de bains

Salle de bains selon plans des logements

Vasque en résine blanche posée sur un meuble avec 2 portes. Robinet mitigeur

Baignoire blanche en acier émaillé

Prestations

Revêtements de sol

Carrelage en grés émaillé dimension 40x40 avec plinthes assorties

Terrasses balcons dalles en gravillons lavés posées sur plots

Terrasses avec lames bois pour les logements en RDC

Revêtements muraux et plafonds

Sur les murs de toutes les pièces

Projection de gouttelette blanche finition écrasée

Plafonds Projection de gouttelette blanche grain fin

Faïence

Cuisine au dessus de l'évier le long du mur et sur les 2 retours sur 60cm suivant plans, carreaux de faïence de dimension minimum 20x40 de couleur blanche

Salle de bains Carreaux de faïences sur toute la hauteur et sur le pourtour de la baignoire.

Equipement de télécommunication

Télévision : prises encastrées, une dans le séjour et dans une chambre

Téléphone : conjoncteur téléphonique RJ45 dans séjour et dans chaque chambre



KAUFMAN  BROAD