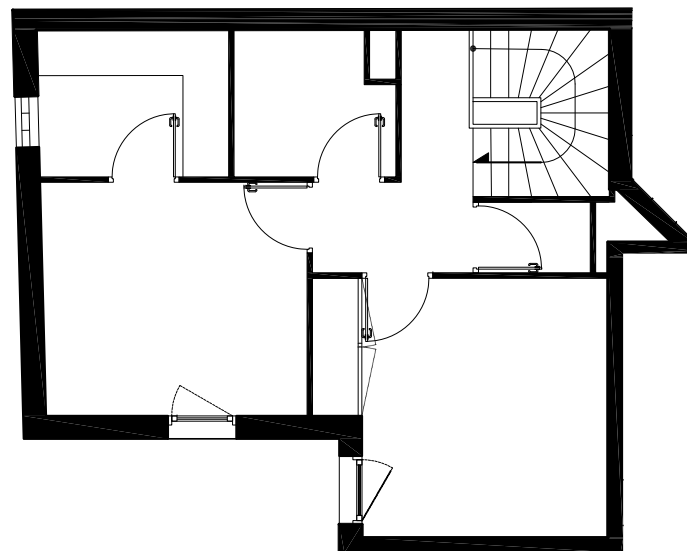


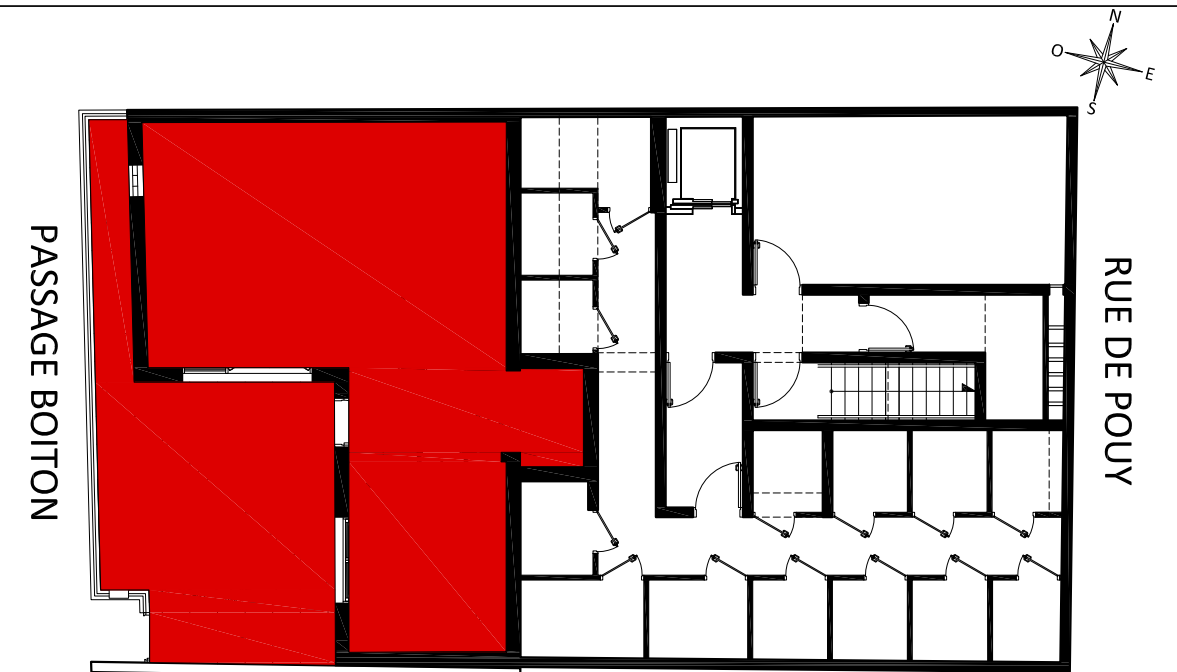
Niveau bas



Niveau haut

L'ECRIN

11 Passage Boiton
75013 PARIS



MAISON	M041
NIVEAU	Rez de jardin/Premier étage
TYPE	4 pièces

SCI PARIS, 12 RUE DE POUY

58, avenue Edouard Vaillant
92 100 BOULOGNE-BILLANCOURT
Tél: 01 55 20 31 31
Fax: 01 55 20 31 30



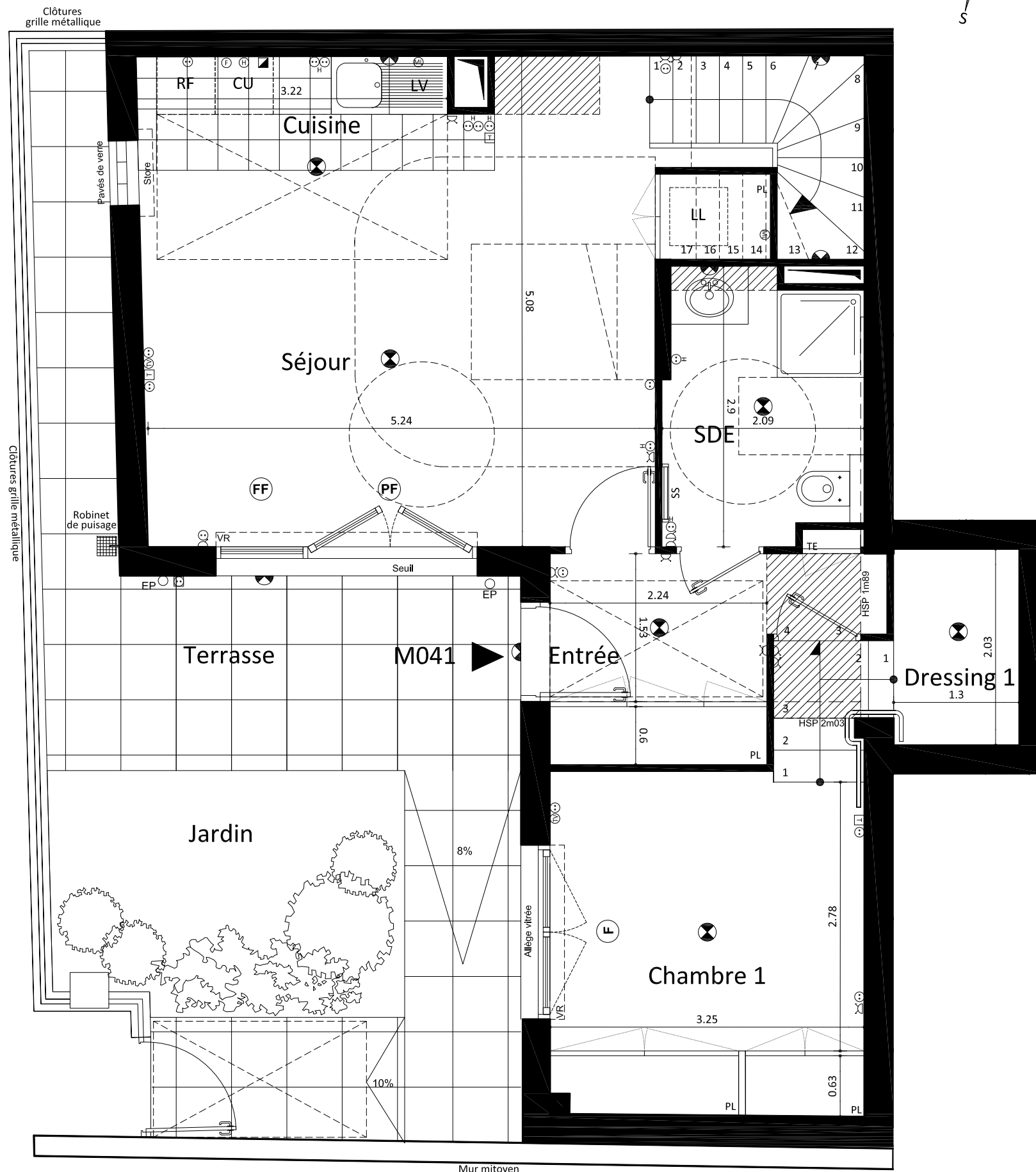
www.ogic.fr

LEGENDE PLAN

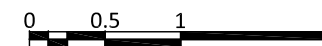
LV	Lave-vaisselle
LL	Lave-linge
RF	Réfrigérateur
CU	Plaque de cuisson
SS	Sèche-serviette
PF	Porte-fenêtre
F	Fenêtre
FF	Fenêtre fixe
VR	Volet roulant
EP	Descente pluviale
TE	Tableau électrique
PL	Placard
	Soffites et faux-plafonds
	Poutres et retombées
	Carrelage au sol

LEGENDE ELECTRIQUE

	Interrupteur simple
	Interrupteur va-et-vient
	Prise simple
	Prise simple haute
	Prises doubles
	Prises doubles hautes
	Prise étanche
	Prise télécom
	Prise télévision
	Sortie de fil pour la hotte
	Sortie de fil 32A plaque de cuisson
	Prise spécialisée pour le four
	Prise spécialisée pour machine à laver
	Applique murale
	Plafonnier
	Vidéophone



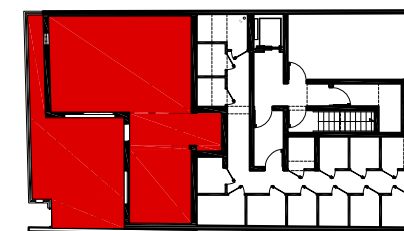
Niveau bas



L'ECRIN

11, Passage Boiton
75013 PARIS

MAISON	M041
NIVEAU	Rez de jardin/Premier étage
TYPE	4 pièces



ENTREE	5.91 m ²
RECEPTION	27.84 m ²
SEJOUR	20.84 m ²
CUISINE	7.00 m ²
CHAMBRE 1	11.35 m ²
CHAMBRE 2	12.55 m ²
CHAMBRE 3	10.64 m ²
DEGAGEMENT	4.21 m ²
SALLE D'EAU	5.56 m ²
SALLE DE BAIN	3.81 m ²
WC	1.37 m ²
DRESSING 1	2.64 m ²
DRESSING 2	4.83 m ²

TOTAL SURFACE HABITABLE 90,71 m²

TERRASSE	22,20 m ²
JARDIN	9,06 m ²
TOTAL SURFACE ANNEXES	31,26 m²

SCI PARIS, 12 RUE DE POUY
58, avenue Edouard Vaillant
92 100 BOULOGNE-BILLANCOURT
Tél: 01 55 20 31 31
Fax: 01 55 20 31 30



www.ogic.fr

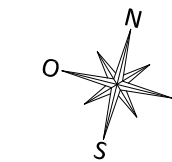
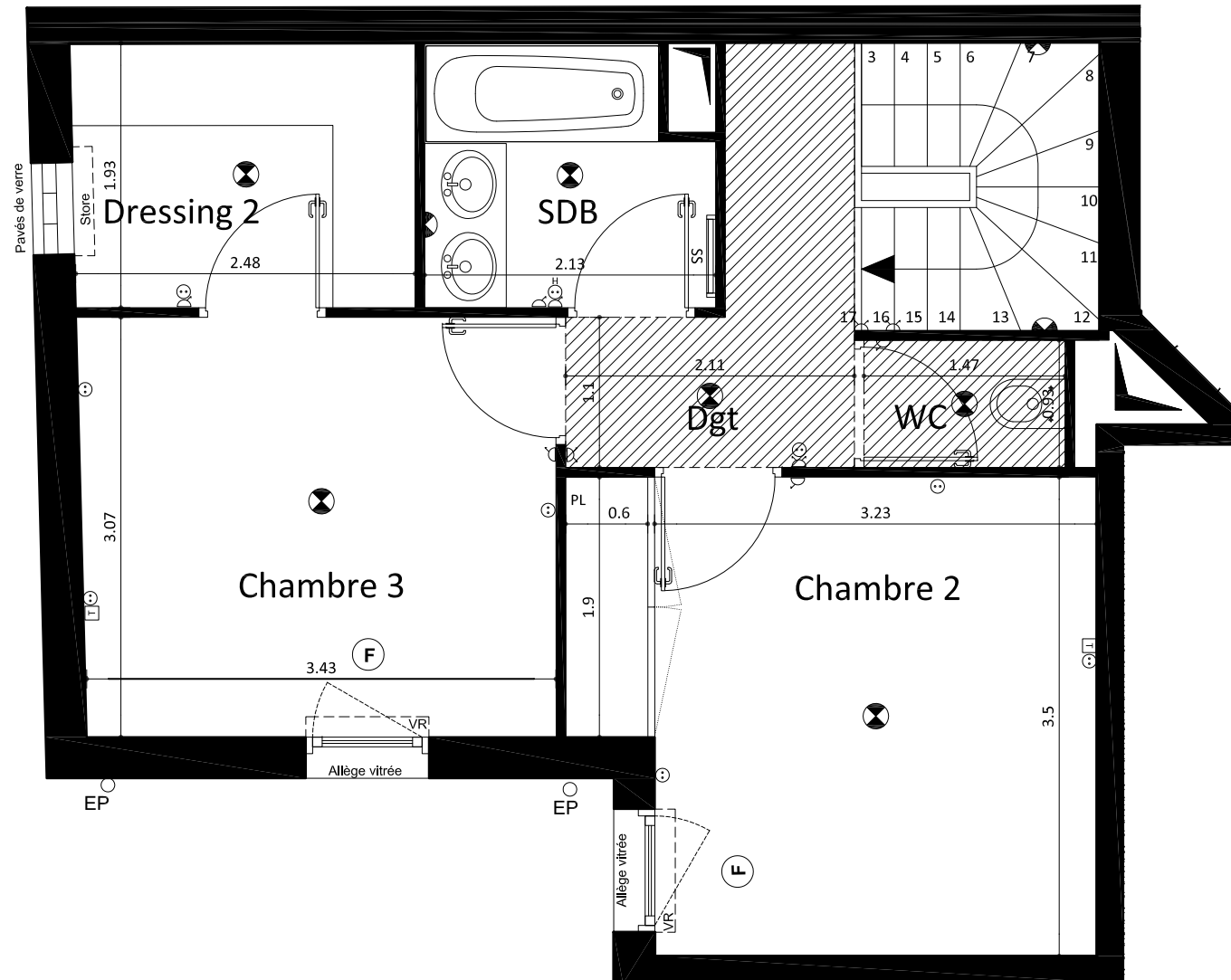
NB : Le présent document exprime la figure et les dispositions générales de l'appartement. Les surfaces sont approximatives. Des variations peuvent intervenir en fonction de contraintes techniques et/ou réglementaires de la réalisation, tant en ce qui concerne les dimensions libres que l'équipement. Les retombées de poutres, faux-plafonds, soffites, canalisations, ne sont pas tous figurés et peuvent être modifiés pour des raisons techniques. La hauteur sous soffites, faux-plafonds et retombées de poutres ne serait être inférieure à 1,89 m. Les éléments de mobiliers de cuisine et les implantations des équipements électriques sont présentés à titre indicatif.

DATE: 30/03/2017 IND: 6

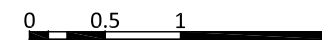
LEGENDE PLAN	
EV	Evier
LV	Lave-vaisselle
LL	Lave-linge
SL	Sèche-linge
RF	Réfrigérateur
CU	Plaque de cuisson
CH	Chaudière gaz individuelle
SS	Sèche-serviette
PF	Porte-fenêtre
F	Fenêtre
FF	Fenêtre fixe
FT	Fenêtre de toit
VR	Volet roulant
VB	Volet battant
VC	Volet coulissant
EP	Descente pluviale
TE	Tableau électrique
	Soffites et faux-plafonds
	Poutres et retombées
	Carrelage au sol

LEGENDE ELECTRIQUE

	Interrupteur simple
	Interrupteur va-et-vient
	Prise simple
	Prise simple haute
	Prises doubles
	Prises doubles hautes
	Prise étanche
	Prise télécom
	Prise télévision
	Sortie de fil pour la hotte
	Sortie de fil 32A plaque de cuisson
	Prise spécialisée pour le four
	Prise spécialisée pour machine à laver
	Applique murale
	Plafonnier
	Vidéophone



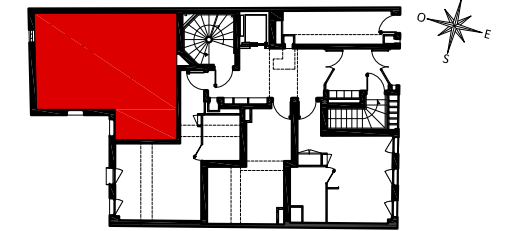
Niveau haut



L'ECRIN

11, Passage Boiton
75013 PARIS

MAISON	M041
NIVEAU	Rez de jardin/Premier étage
TYPE	4 pièces



ENTREE	5.91 m ²
RECEPTION	27.84 m ²
SEJOUR	20.84 m ²
CUISINE	7.00 m ²
CHAMBRE 1	11.35 m ²
CHAMBRE 2	12.55 m ²
CHAMBRE 3	10.64 m ²
DEGAGEMENT	4.21 m ²
SALLE D'EAU	5.56 m ²
SALLE DE BAIN	3.81 m ²
WC	1.37 m ²
DRESSING 1	2.64 m ²
DRESSING 2	4.83 m ²

TOTAL SURFACE HABITABLE	90,71 m²
--------------------------------	----------------------------

TERRASSE	22,20 m ²
JARDIN	9,06 m ²
TOTAL SURFACE ANNEXES	31,26 m²

SCI PARIS, 12 RUE DE POUY
58, avenue Edouard Vaillant
92 100 BOULOGNE-BILLANCOURT
Tél: 01 55 20 31 31
Fax: 01 55 20 31 30



www.ogic.fr

NB : Le présent document exprime la figure et les dispositions générales de l'appartement. Les surfaces sont approximatives. Des variations peuvent intervenir en fonction de contraintes techniques et/ou réglementaires de la réalisation, tant en ce qui concerne les dimensions libres que l'équipement. Les retombées de poutres, faux-plafonds, soffites, canalisations, ne sont pas tous figurés et peuvent être modifiés pour des raisons techniques. La hauteur sous soffites, faux-plafonds et retombées de poutres ne serait être inférieure à 1,89 m. Les éléments de mobiliers de cuisine et les implantations des équipements électriques sont présentés à titre indicatif.

DATE:	30/03/2017	IND:	6
-------	------------	------	---