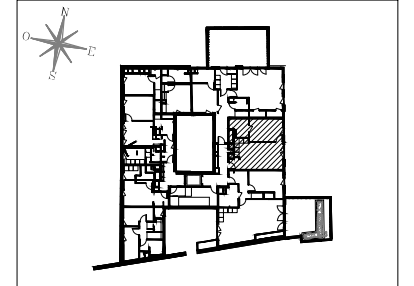


# MURMURE DU TEMPS

25 RUE POLIVEAU 75005 - PARIS

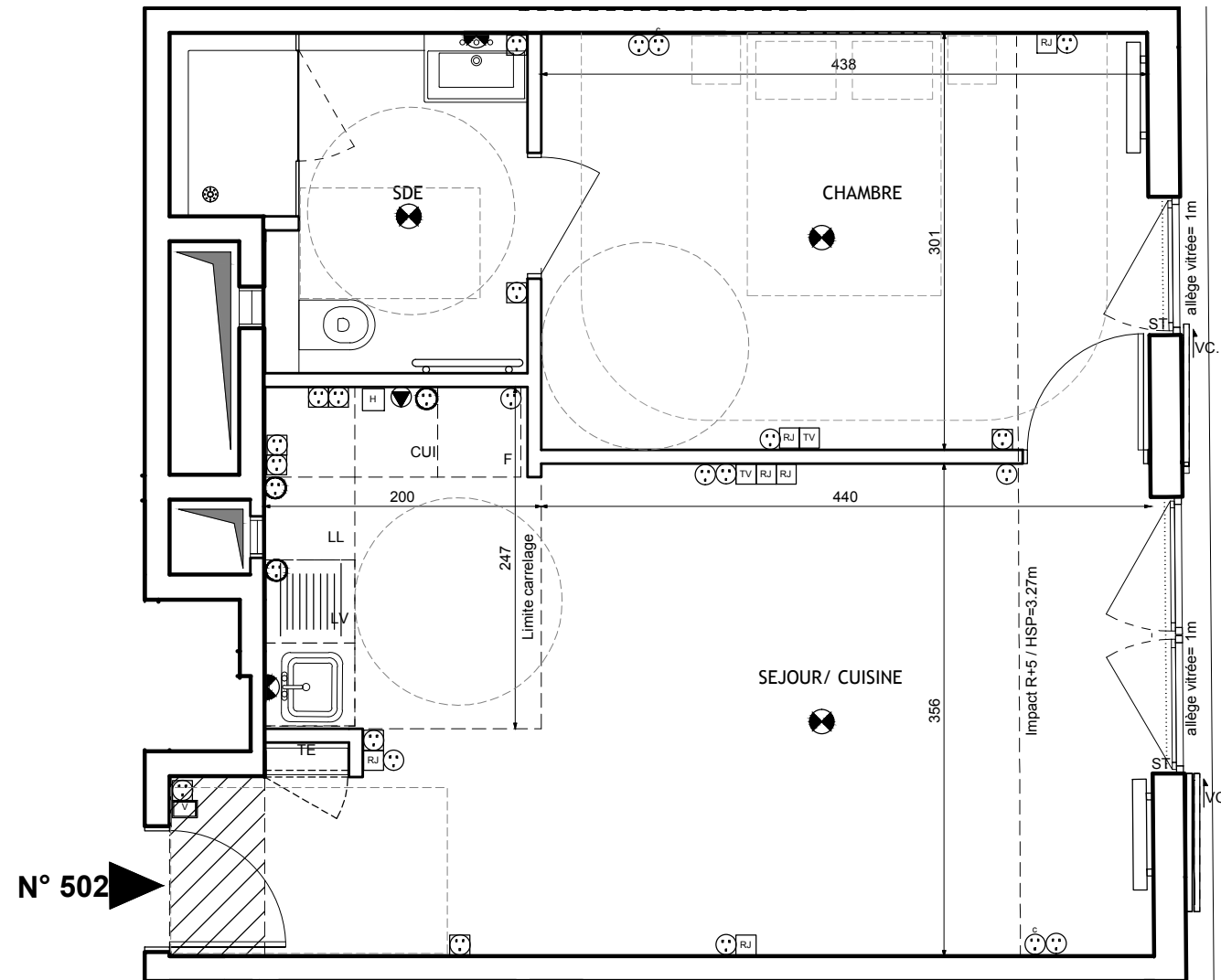


## Appartement de 2 pièces

n° 502

au 4eme étage

SEJOUR/ CUISINE	25.06 m <sup>2</sup>
CHAMBRE	13.46 m <sup>2</sup>
SDE	5.64 m <sup>2</sup>
<b>SURFACE TOTALE HABITABLE</b>	<b>44.16 m<sup>2</sup></b>



LEGENDE	
	PRISE 16A COMMANDEE
	PRISE 16A
	PRISE ETANCHE
	PRISE 32 Ampères
	PRISE 16A SPECIALISEE (Lave-vaisselle ou Lave-linge)
	PRISE 20A SPECIALISEE (Four)
	PRISE 16A HAUTE
	SORTIE DE FIL HOTTE
	SORTIE DE FIL EN PLAFOND
	SORTIE DE SPOT EN PLAFOND
	SORTIE DE FIL EN APPLIQUE
	APPLIQUE EXTERIEURE
	VIDEOPHONE
	PRISE RJ 45
	PRISE TELEVISION COAXIALE
	T E TABLEAU ELECTRIQUE (GAINE TECHN. LOGEMENT)
	ROBINET DE PUISAGE
	BEC BALLON D'EAU CHAUDE SUR PIED
	BEC BALLON D'EAU CHAUDE SUSPENDU
	FAUX-PLAFOND, SOFFITE
	RADIATEUR
	SECHE-SERVIETTES
	RETOMBEE DE POUTRE
	VR VOILET ROULANT

EMPLACEMENTS ELEMENTS DE CUISINE : LL LAVE LINGE, LV LAVE VAISSELLE, VC VOILET COULISSANT, CUI BLOC CUISSON, F REFRIGERATEUR, ST STORES

Hauteur sous plafond des pièces principales sauf mention particulière : 2.75m

Echelle 0 0.5 1 m

Date 20/12/2017

Indice PV EXE 1

DES MODIFICATIONS SONT SUSCEPTIBLES D'ETRE APPORTEES A CE PLAN EN FONCTION DES NECESSITES TECHNIQUES OU REGLEMENTAIRES DE LA REALISATION, TANT EN CE QUI CONCERNE LES DIMENSIONS LIBRES, QUE L'EQUIPEMENT. LES SURFACES, LES HAUTEURS SOUS PLAFOND AINSI QUE LES HAUTEURS DE SEUILS OU D'ALLEGES INDIQUEES SONT APPROXIMATIVES. LES RETOMBÉES, SOFFITES, FAUX-PLAFONDS, TRAPPES DE VISITES, AINSI QUE L'EMPLACEMENT DES DESCENTES D'EAUX PLUVIALES, DES EQUIPEMENTS SANITAIRES NE SONT PAS TOUS FIGURES OU LE SONT A TITRE INDICATIF. LES PLACARDS DESSINES EN POINTILLES SONT DES SUGGESTIONS MAIS NE SERONT PAS FOURNIS.