



ABAFIM

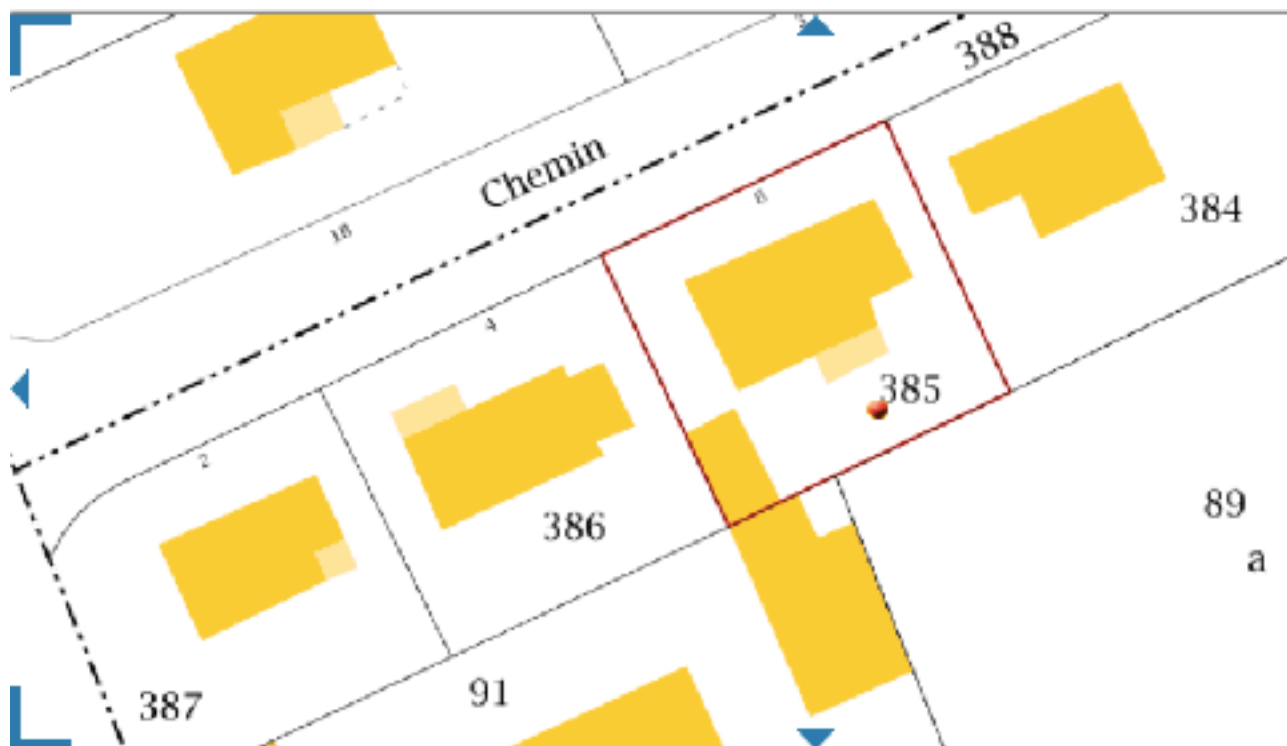


SARL au capital de 50 000 € - 443 658 463 RCS Tarbes
Carte Professionnelle N° CPI 6501 2016 000 005 955
délivrée le 7/04/2016 par la UCI de Tarbes et des Hautes Pyrénées
TRANSACTIONS SUR IMMEUBLES & FONDS DE COMMERCE
16 Avenue de la Marne - 65 000 TARBES - FRANCE
Garantie Financière (110 000€): QBE Insurance (Europe) LIMITED
Cœur Défense - Tour A - 110 esplanade du Général de Gaulle - 92031 LA DEFENSE CEDEX

M. Cruzilles jerome
Tél. : 06.50.75.27.22.
jerome@abafim.com

Maison de Plain Pied. Réf: 21247





> Coordonnées en projection : RGF930048 X=1467074.18 ; Y=2213078.66
 > Coordonnées géographiques : WGS84 (GPS) DMS (43° 4' 55" N - 0° 8' 19" E) - Latitude = 43.082025 N - Longitude = 0.136647 E
 ► Veuillez cliquer sur une parcelle pour réaliser une nouvelle sélection.

Informations littérales relatives à une parcelle

Références cadastrales de la parcelle
 Contenance cadastrale de la parcelle
 Adresse de la parcelle

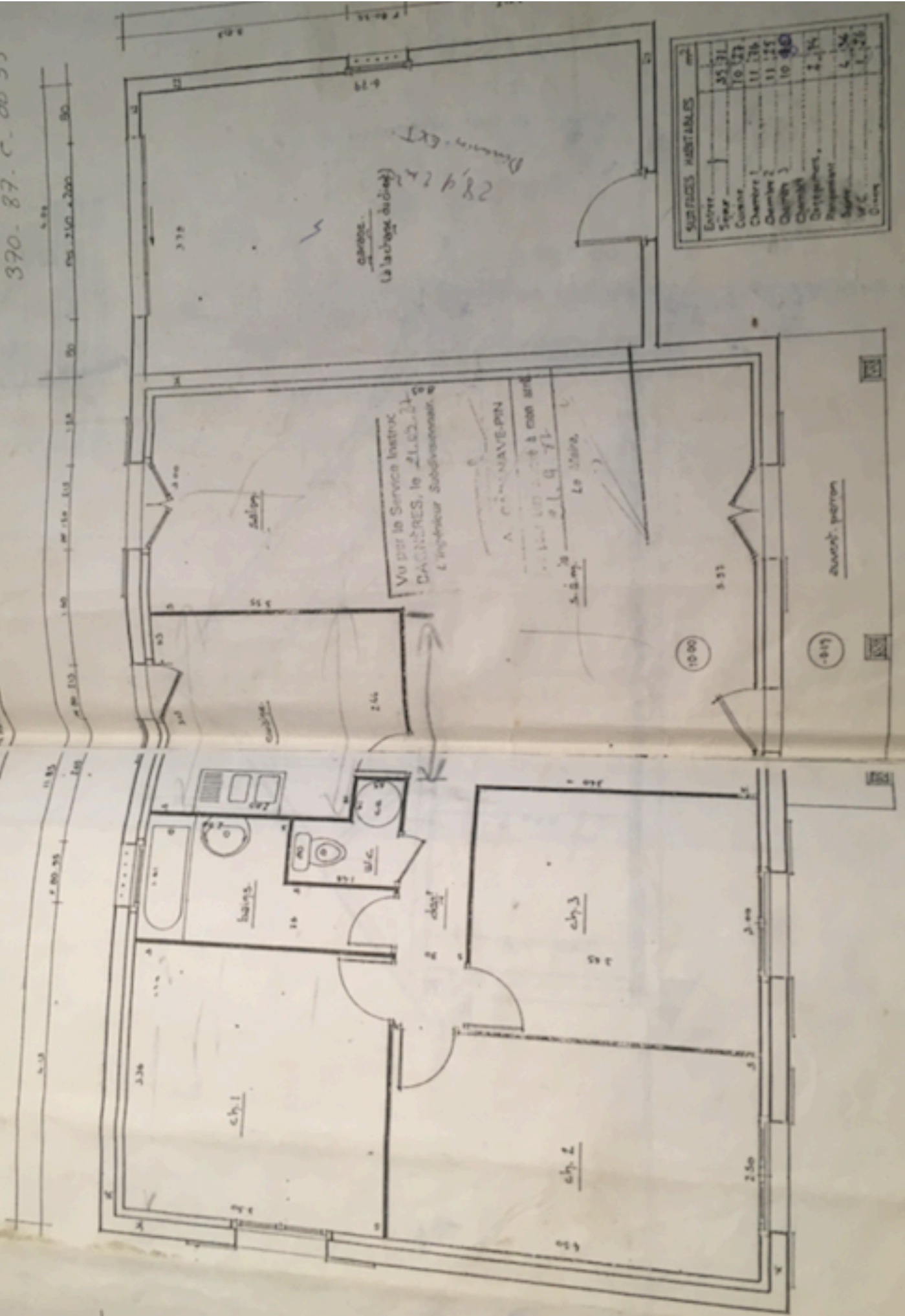
000 C 385
 560 mètre carré
 6 CHE DE BROQUERE
 65200 POUZAC



11^{ème} VILLEJON J.M
ARRONJON 11-05-86

370.87. C. CD 33

Surface habitable: 139.67 m²
Surface totale: 163.45 m²
Surface garage: 25.66 m²
Surface terrain: 60.30 m²



SURFACES HABITABLES	m ²
Entrée	35.31
Séjour	16.27
Cuisine	11.28
Chambre 1	11.28
Chambre 2	11.25
Chambre 3	10.80
Bains	2.74
Escalier	4.26
Porche	1.25
Garage	

VU par le Service Instructif D'ARRONJON, le 21.02.84
L'ingénieur Subdivisionnaire

28922
Dessiné - EXT

avant-porche

(-817)

(10.00)

Surfaces Habitables

Entrée et Séjour: 35.71 M2

Cuisine: 10.27 M2

Chambre 1: 11.76 M2

Chambre 2: 11.25 M2

Chambre 3: 10.80 M2

Dégagement: 2.74 M2

Salle de Bains: 4.36 M2

Wc: 1.36 M2

Garage Maison: 29 M2

Garage Extérieur: 27 M2

Taxe Foncière: 800 €