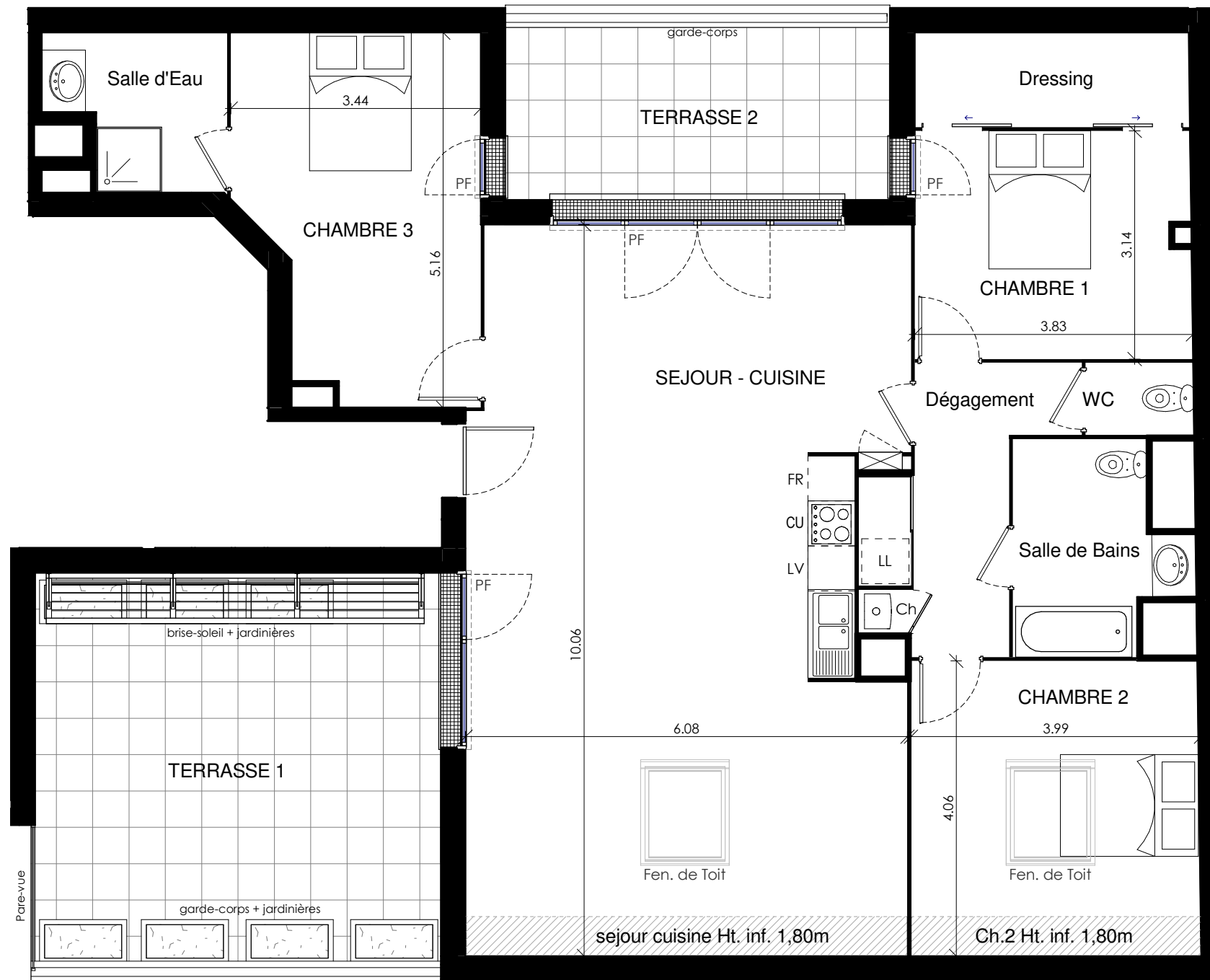
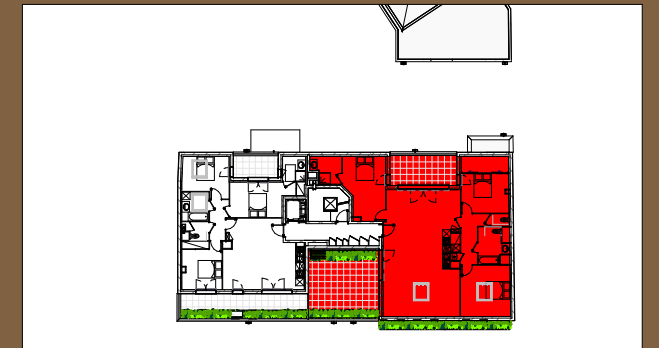




# Les Allées Mozart TOULOUSE



**LES NOUVEAUX  
CONSTRUCTEURS**



23 & 25 Rue MOZART  
31100 TOULOUSE

## Appartement 4 PIECES Lot n° A-41

Bâtiment A - R+4

### TABLEAU DES SURFACES

(y compris placards)

|                  |                      | Surfaces<br>inf. 1.80m |
|------------------|----------------------|------------------------|
| SEJOUR - CUISINE | 55.19 m <sup>2</sup> | 3.28 m <sup>2</sup>    |
| CHAMBRE 1        | 11.84 m <sup>2</sup> |                        |
| CHAMBRE 2        | 14.45 m <sup>2</sup> | 2.15 m <sup>2</sup>    |
| CHAMBRE 3        | 15.45 m <sup>2</sup> |                        |
| SDB              | 5.77 m <sup>2</sup>  |                        |
| SDE              | 4.78 m <sup>2</sup>  |                        |
| WC               | 1.49 m <sup>2</sup>  |                        |
| DRESSING         | 4.91 m <sup>2</sup>  |                        |
| DEGAGEMENT       | 7.73 m <sup>2</sup>  |                        |

**SURF. HABITABLE 121.61 m<sup>2</sup>**

TERRASSE 1 29.96 m<sup>2</sup>  
TERRASSE 2 12.69 m<sup>2</sup>

**SURF. TOTALE 164.27 m<sup>2</sup> 5.44 m<sup>2</sup>**

#### LEGENDE

|                          |                          |
|--------------------------|--------------------------|
| PF Porte-fenêtre         | LL Lave-linge            |
| F Fenêtre                | LV Lave-vaisselle        |
| FA Fenêtre allège vitrée | CU Cuisson               |
| VB Volet battant         | FR Réfrigérateur         |
| VC Volet coulissant      | CH Chaudière             |
| Tableau électrique       | Soffites et faux-plafond |

INDICE : 1

DATE : 22/11/2017

Des modifications sont susceptibles d'être apportées à ce plan en fonction des nécessités techniques, de la réalisation tant en ce qui concerne les dimensions libres que l'équipement. Les surfaces sont approximatives. Les retombées, soffites, faux-plafonds, équipements sanitaires ainsi que le calepinage et dimensions des carrelages sont figurés à titre indicatif et peuvent subir des modifications pour impératif technique. Les appareils ménagers ne sont pas fournis. Les volets roulants sont prévus conformément à la notice de vente. Les coffres des volets roulants ne sont pas représentés et seront débordants à l'intérieur. La hauteur des seuils au droit des portes-fenêtres sur balcons ou terrasses pourra varier entre 5 à 20cm à partir du sol intérieur. La hauteur entre jardin et la terrasse pourra varier entre 0 et 60cm. Les jardins ne seront pas nécessairement plats et pourront comporter des talus et des pentes.