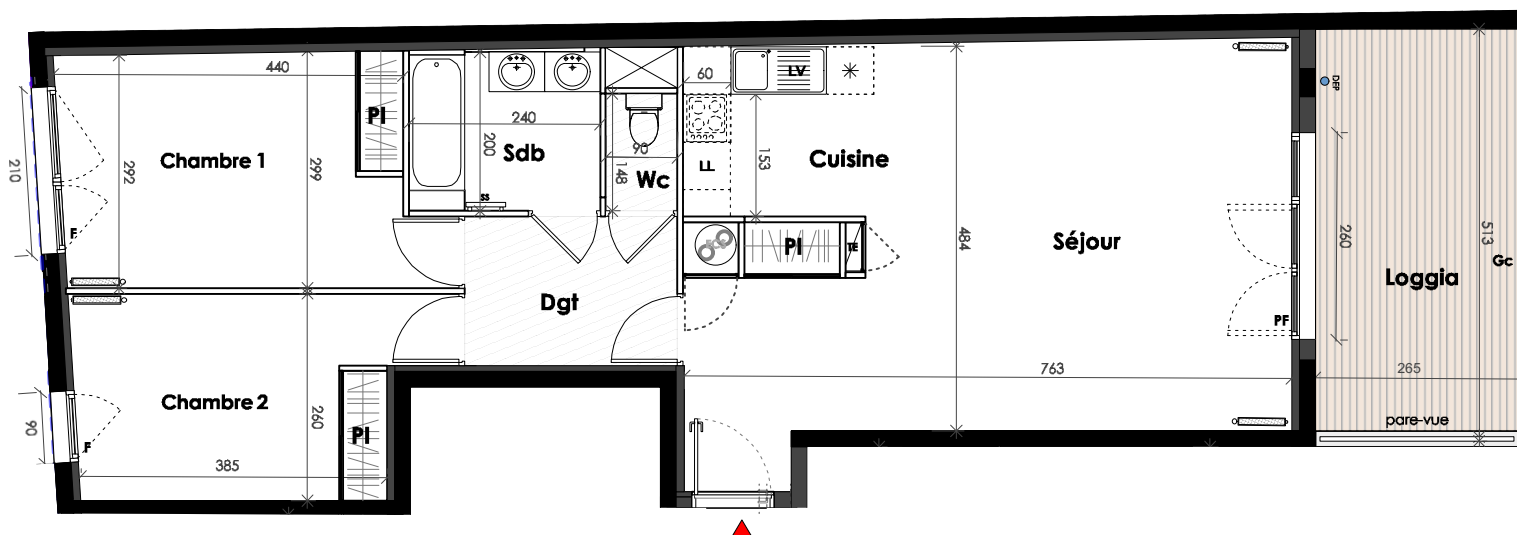
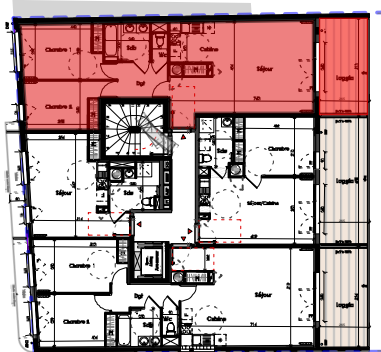




Avenue du Général Leclerc



BÂT.	ÉTAGE	TYPE	N°APPT
-	R+5	T3	501

TABLEAU DES SURFACES (m2)

Séjour/Cuisine	37,40
Salle de Bains	4,70
Wc	1,30
Dégagement	4,90
Chambre 1	13,30
Chambre 2	10,95

SURFACE HABITABLE	72,55
Loggia	12,85
SURFACE TOTALE	85,40

INDICE H 14 04 2016

LES SURFACES ET LES CÔTES DES PIÈCES PEUVENT VARIER DE 5% EN FONCTION DES CONTRAINTES TECHNIQUES.
 LES SURFACES HACHURÉES CORRESPONDENT À DES PLAFONDS OU SOFFITES D'UNE HAUTEUR MINIMALE DE 2.15m.
 LES ÉLÉMENTS DessINÉS EN POINTILLÉS LE SONT À TITRE INDICATIF ET SONT NON CONTRACTUELS.
 LES RETOMBÉES DE POUTRES, SOFFITES ET FAUX-PLAFONDS NE SONT PAS TOUTES RePRÉSENTÉES
 LA SCI SE RéSERVE LA POSSIBILITÉ D'APPORTER DES MODIFICATIONS DE DIMENSIONS LIBRES ET D'ÉQUIPEMENTS EN FONCTION DES CONTRAINTES TECHNIQUES DE CONSTRUCTION.

Gc garde-corps	PI placard	ballon thermo-dynamique	gaine technique
PF porte-fenêtre	EEP/DEP eau pluviale	tableau électrique	faux-plafond ou soffite
F fenêtre	sèche serviette		
JS jour de souffrance	radiateur		



ICADE PROMOTION
 19, Espace Méditerranée
 66000 Perpignan
 TEL : 04 68 51 26 45



Pour l'acquéreur

Christophe Moly - architecte DPLG
 2, Boulevard des Pyrénées
 66 000 Perpignan
 tel : 04 68 34 59 42 - fax: 04 68 34 02 40
 mail: contact@agence-archiconcept.fr

