

Cession GAYE / DUHAR

PLAN DE DIVISION

Section A

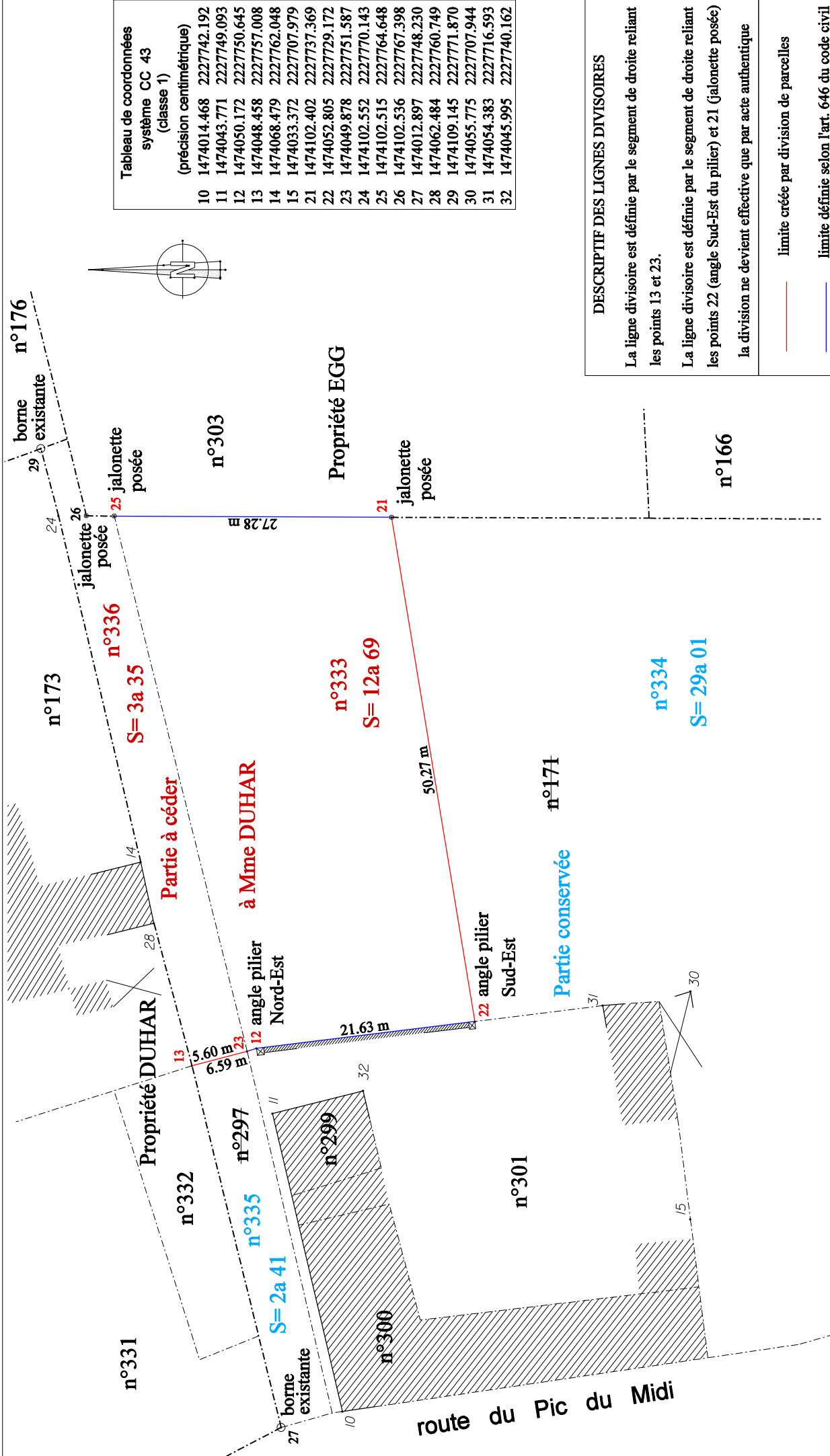


Tableau de coordonnées système CC 43 (Classe 1)	
(précision centimétrique)	
10	1474014.468 2227742.192
11	1474043.771 2227749.093
12	1474050.172 2227750.645
13	1474048.458 2227757.008
14	1474068.479 2227762.048
15	1474033.372 2227707.979
21	1474102.402 2227737.369
22	1474052.805 2227729.172
23	1474049.878 2227751.587
24	1474102.552 2227770.143
25	1474102.515 2227764.648
26	1474102.536 2227767.398
27	1474012.897 2227748.230
28	1474062.484 2227760.749
29	1474109.145 2227771.870
30	1474055.775 2227707.944
31	1474054.383 2227716.593
32	1474045.995 2227740.162

**DESCRIPTIF DES LIGNES DIVISOIRES**

La ligne divisoire est définie par le segment de droite reliant les points 13 et 23.

La ligne divisoire est définie par le segment de droite reliant les points 22 (angle Sud-Est du pilier) et 21 (jalonnement posé) la division ne devient effective que par acte authentique

- limite créée par division de parcelles
- limite définie selon l'art. 646 du code civil (bornage de propriétés contiguës)
- application cadastrale graphique (sans valeur juridique)

**DRESSE PAR FRANCIS DELINIERE**  
 GEOMETRE EXPERT  
 à VILLECOMTAL-sur-ARROS (32)  
 tél 05 62 66 69 03

Le 30 novembre 2015  
 Dossier n° 115163  
 L'authenticité de ce plan couleur est assurée par la signature originale du Géomètre Expert

les superficies exprimées en ares, sont des évaluations cadastrales graphiques  
 5.00 m 5.00 m 5.00 m

**Echelle 1/500**

