

MAISON
GITE
EST

SALON

CH

S.A.M.
5.70 m

BAR

CUISINE

CHEMINÉE
PLAN CUISSON

CUISINE

16,64 m²

Au dessus
grenier
16,64 m²

BUANDERIE
CELLIER
6,40 m

GRANGE - GARAGE - GRENIER - CAVE A VINS - WC
GARAGE

PORTE
ENTREE

2,60 m X

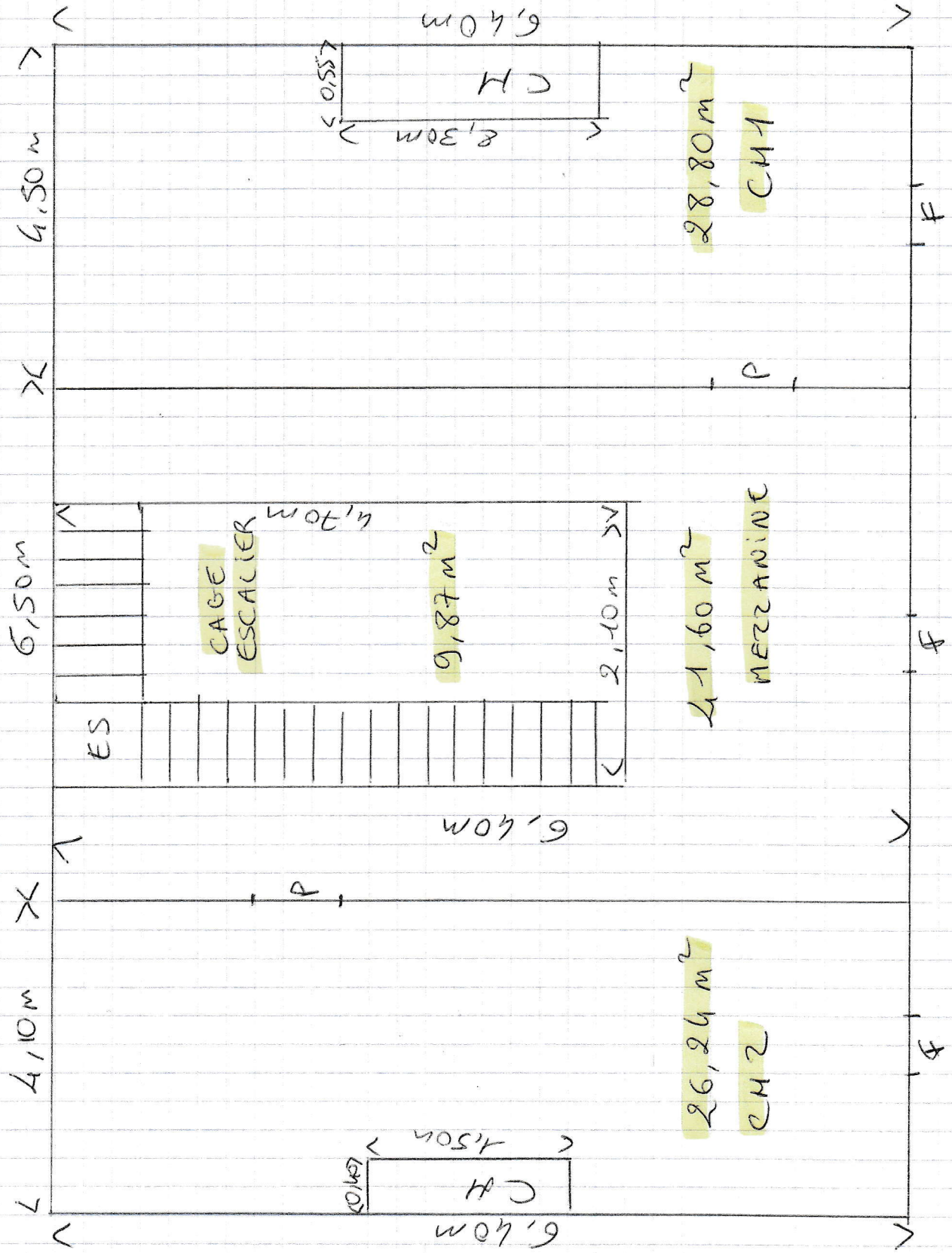
13,70 m

SUD

87,68 m²

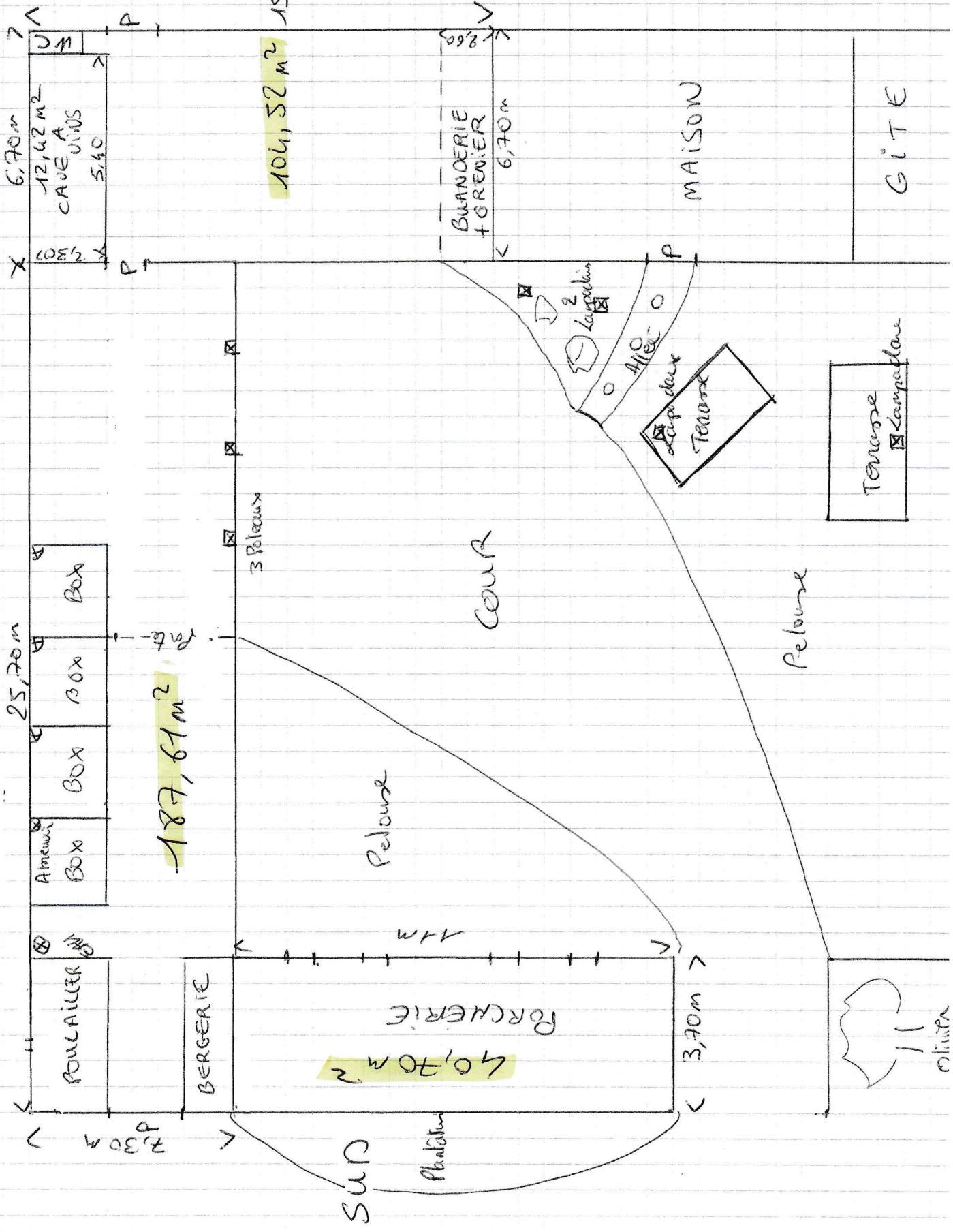
BAS MAISON 87,68 m² Piece de vie
TOTAL BAS = 140.09 m²

MAISON HAUT : 86,77 m²



OUEST

DEPENDANCES TOTAL AU SOL 332,83m²



NORD

SUD

6,70m

25,70m

7,30m

12,42m²
CAVE A VINS

5,40

POULAILLER

Aménagement
BOX

BOX

BOX

BOX

BOX

CM

BERGERIE

3 Pelouses

187,61m²

104,52m²

15,60m

PORCHERIE

40,70m²

1,1m

Platane

BANDERIE + GRENIER

6,70m

COUR

2
Kampolan

ALLÉE

MAISON

3,70m

Pelouse

TERRASSE
Kampolan

GITE

olinda