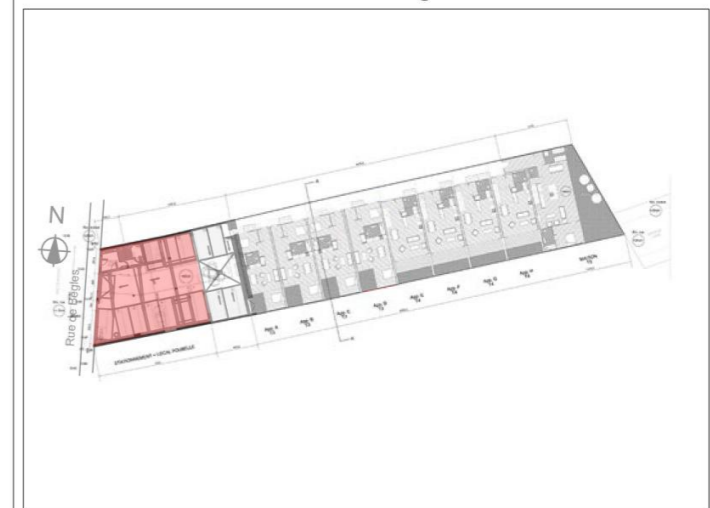
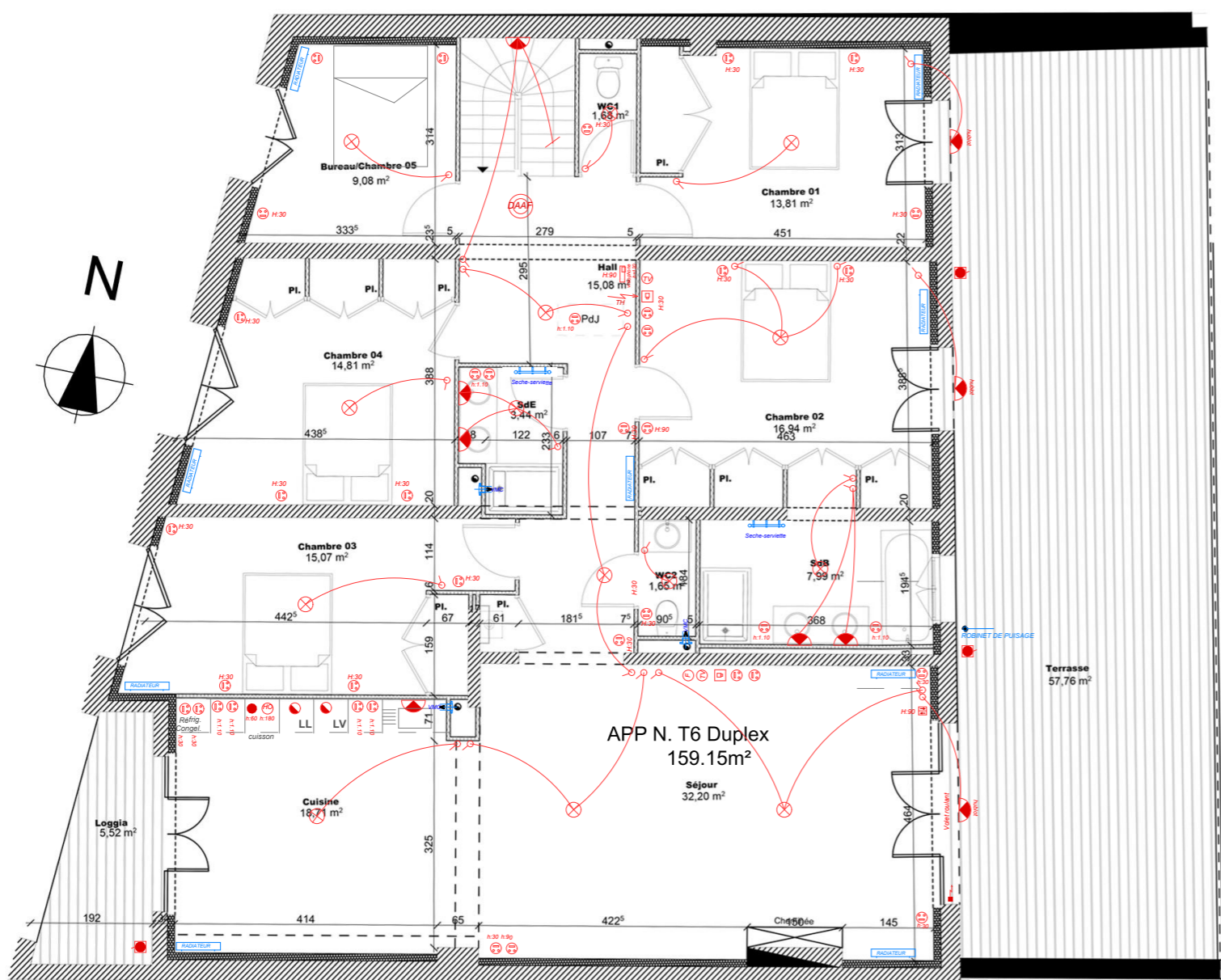


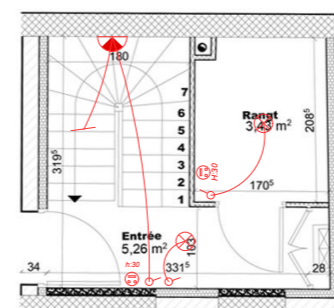
# "Les patios de Nansouty" -BORDEAUX 33 252 rue de Bègles



## ETAGE



## RDC



	BOUCHE VMC
	RADIATEUR
	SECHE-SERVIETTE
	ROBINET DE PUISAGE
	Point lumineux en applique Ht 180cm à 230cm ext
	Point lumineux type DCL en plafond
	Détecteur Autonome Avertisseur de fumée
	Prise de courant 10/15A+T
	Prise de courant commandée 10/15A+T
	Prise de courant 20 A+T
	Prise de courant 32 A+T (Ht 60cm)
	Prise de courant (Ht 180cm)
	Prise téléphone
	Prise antenne TV
	Prise Fibre Optique
	Prise de courant étanche 10/15 A+T
	Bouton poussoir
	Interrupteur simple allumage
	Interrupteur simple allumage avec témoin lumineux
	Interrupteur va et vient
	Interrupteur volet roulant
	Thermostat d'ambiance
	Alimentation chaudière
	Alimentation volet roulant
	Visiophone

### LOGEMENT INDIVIDUEL

Appartement N T6 Duplex

Entrée/Dégauchement	5.26m <sup>2</sup>
Rangement	3.43m <sup>2</sup>
Hall	15.06m <sup>2</sup>
Chambre 1	13.81m <sup>2</sup>
Chambre 2	16.94m <sup>2</sup>
Chambre 3	15.07m <sup>2</sup>
Chambre 4	14.81m <sup>2</sup>
Chambre 5/bureau	9.08m <sup>2</sup>
Séjour	32.20m <sup>2</sup>
Salle de bain	7.99m <sup>2</sup>
WC	1.65m <sup>2</sup>
Sde	3.44m <sup>2</sup>
WC2	1.65m <sup>2</sup>

**Surface habitable 159.15m<sup>2</sup>**

Loggia	5.52m <sup>2</sup>
Terrasse	57.76m <sup>2</sup>

Signature(s) réservataire(s):

Signature vendeur:

07/01/16  
Indice A

NOTA:  
- Hauteur sous plafond des pièces: 2,50m environ, sauf mentions particulières.  
- Des modifications sont susceptibles d'être apportées à ce plan en fonction des nécessités techniques ou réglementaires de la réalisation, tant en ce qui concerne les dimensions libre que l'équipement. Les indications de ce plan sont essentielles mais prévisionnelles, les surfaces indiquées sont approximatives au sens de l'article L61-15 et R261-25 du CCH. Les retombées, soffites, faux-plafond, canalisations, radiateurs ainsi que l'emplacement des équipements sont figurés à titre indicatif. Les plantations éventuelles ne sont pas contractuelles.  
- L'équipement électroménager et mobilier indiqué sur le plan n'est pas fourni.

