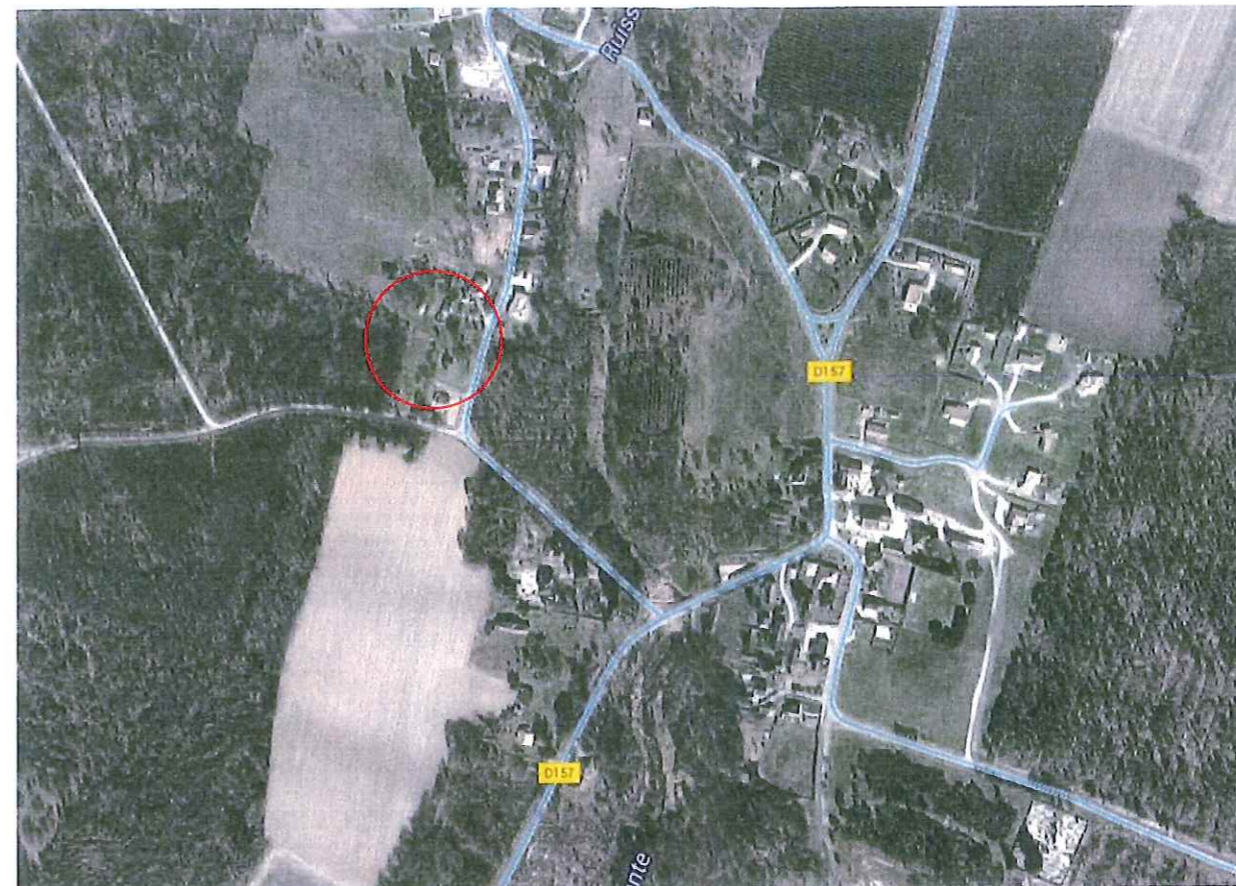


LANDES
 Commune :
 OUSSE-SUZAN

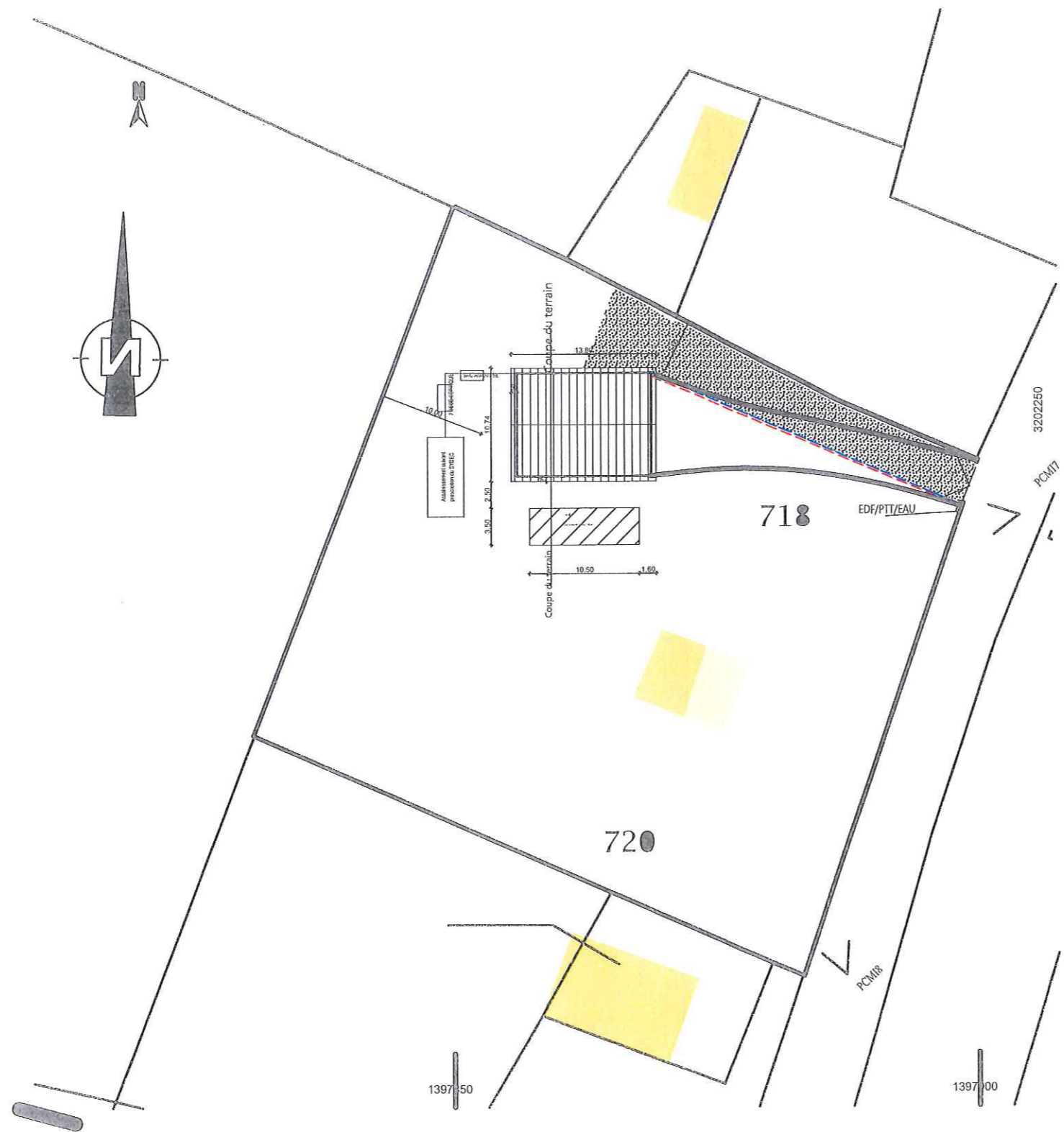
Section : A
 Feuille : 000 A 01

Échelle d'origine : 1/2500
 Échelle d'édition : 1/3500

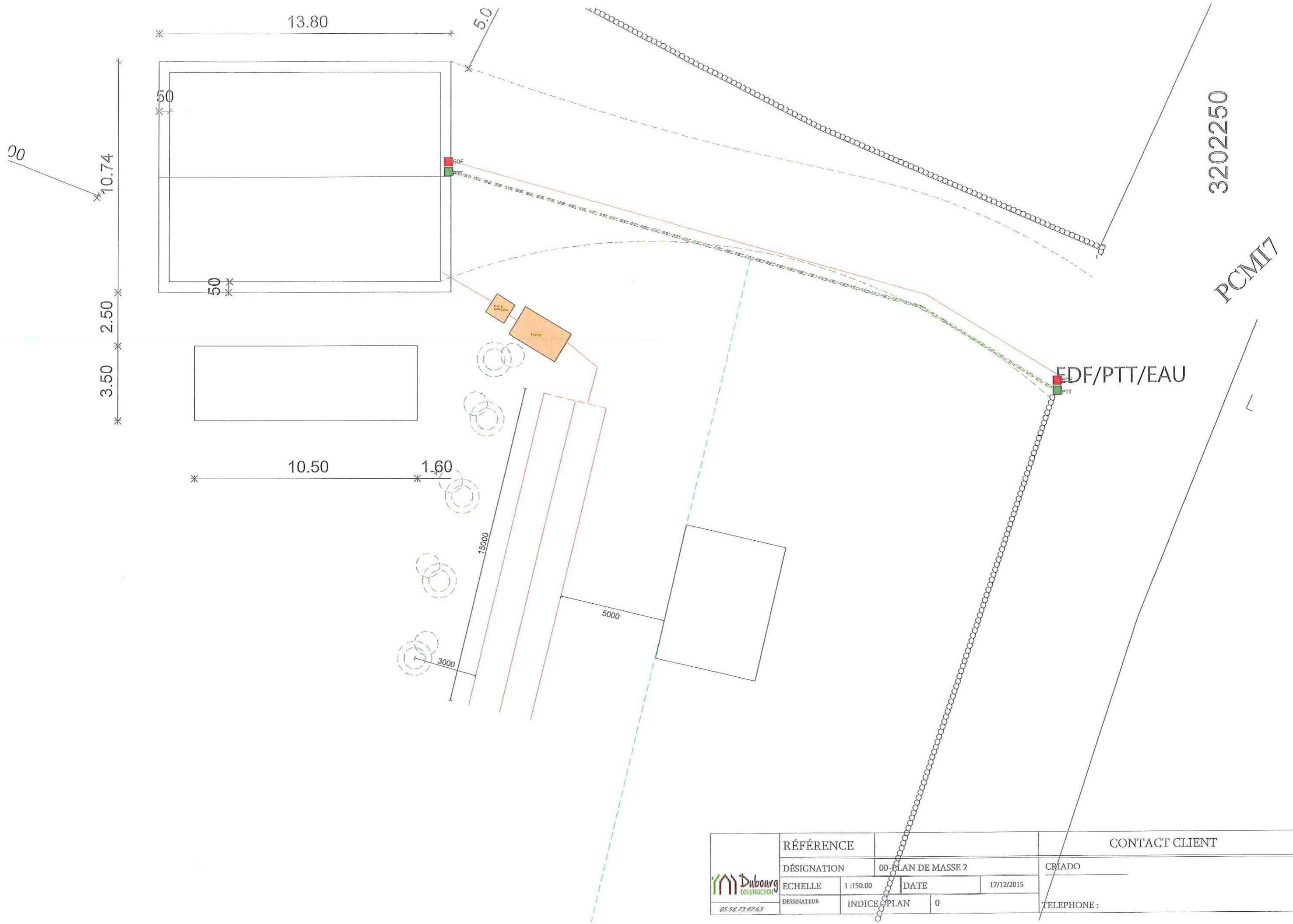
PLAN DE SITUATION




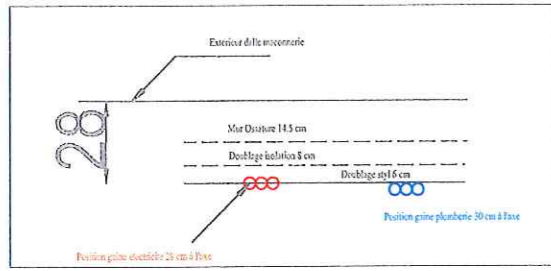
Construction d'une maison d'habitation		M. et Mme CRIADO
Plan de situation		Projet à OUSSE SUZAN
Fait le : 20/01/2016		Echelle : 1/200 ° PCMI 1



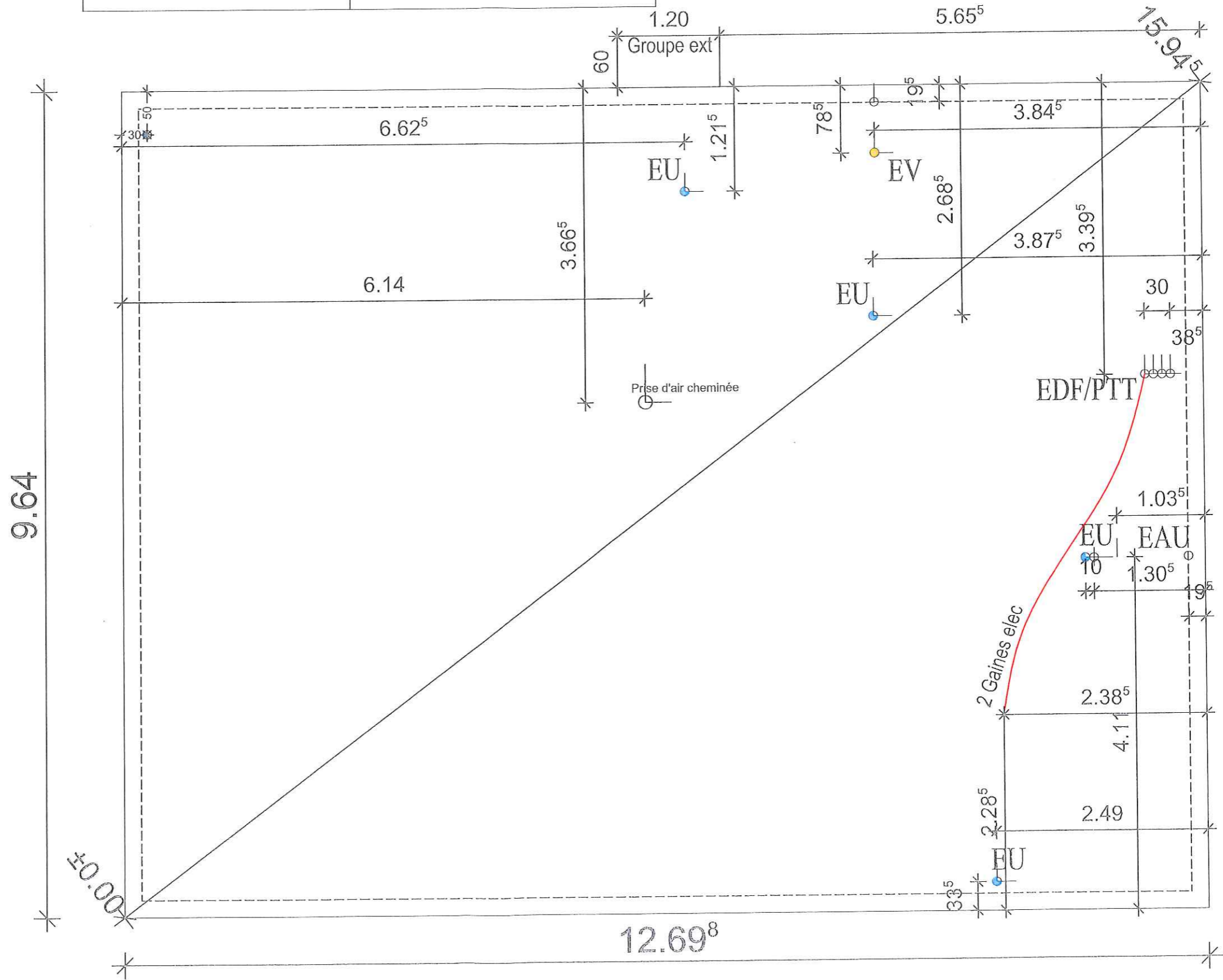
Construction d'une maison d'habitation		M. et Mme CRIADO	
Plan de masse		Projet à OUSSE SUZAN	
Fait le : 20/01/2016		Echelle : 1/200 °	PCMI 2



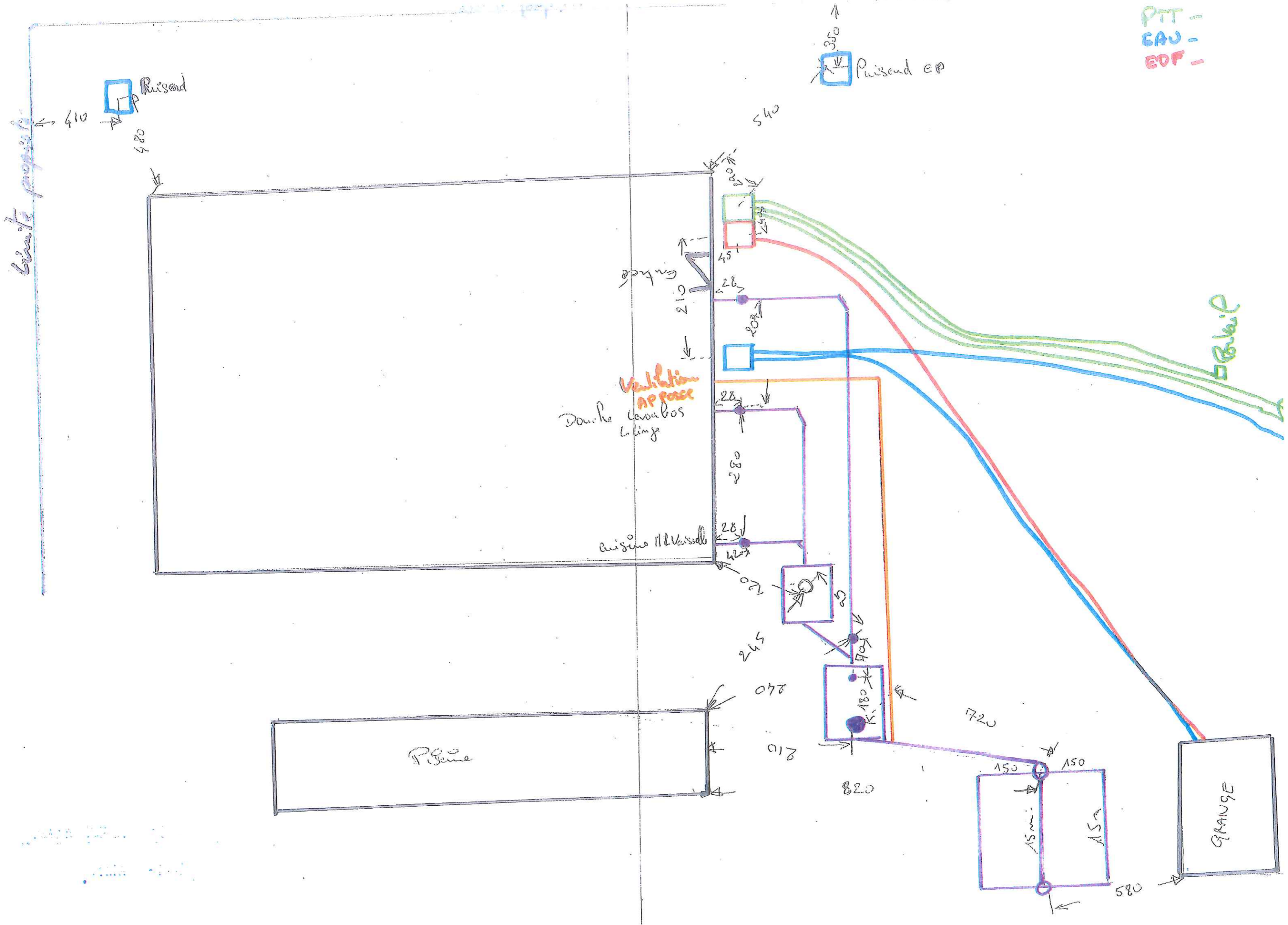
 <small>05.58.73.42.63</small>	RÉFÉRENCE		CONTACT CLIENT	
	DÉSIGNATION		CRIADO	
	ECHELLE	1:150.00	DATE	17/12/2015
	DESSINATEUR	INDICE PLAN	0	TELEPHONE :

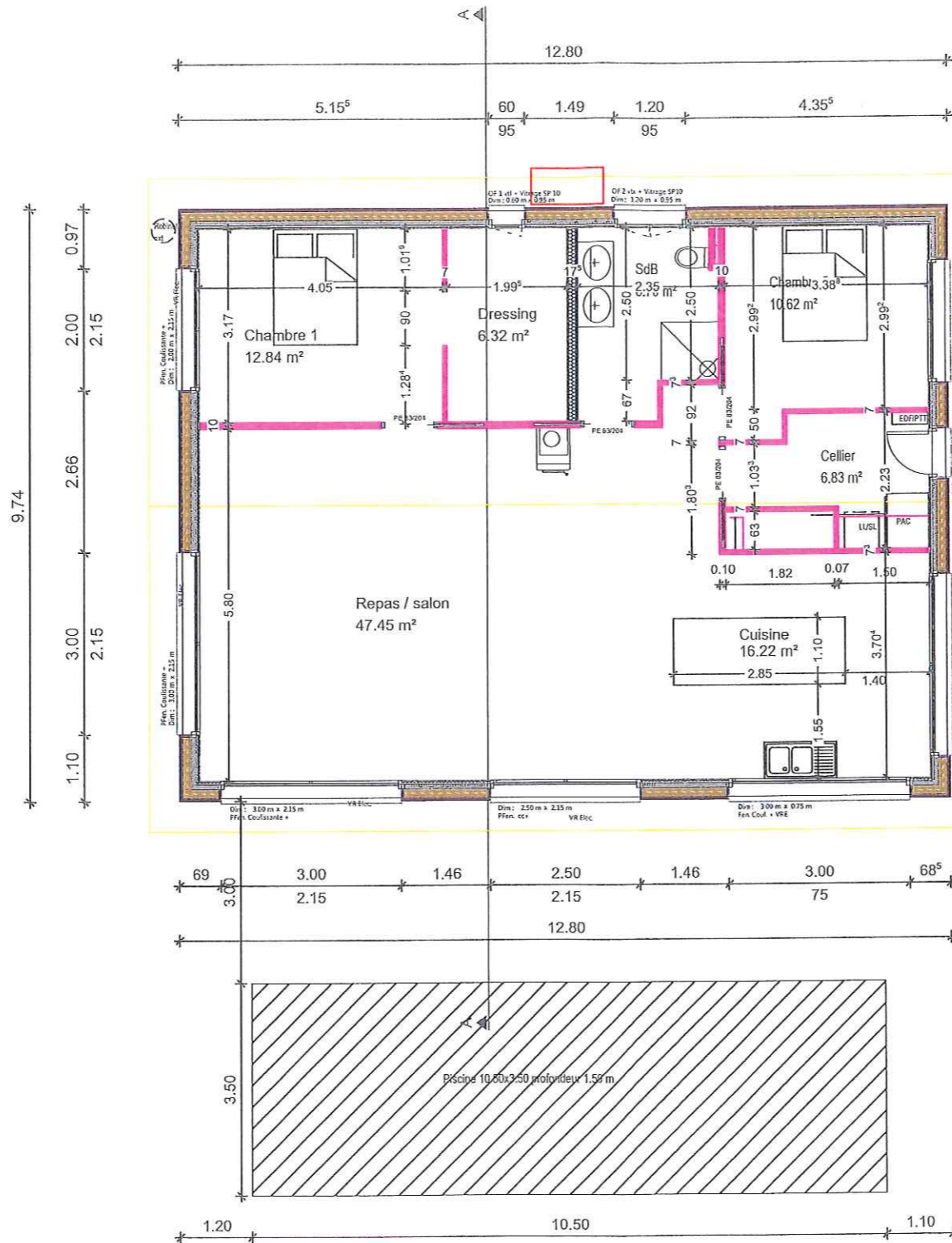


	M. et Mme CRIADO
	Projet à OUSSE SUZAN
	Fait le : 25/01/2016
Plan dallage	
Echelle : 1/200 °	

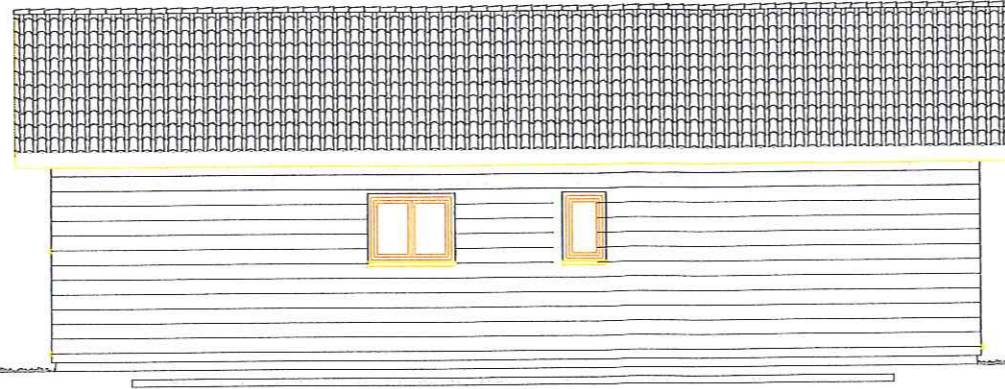


PTT -
EAU -
EDF -

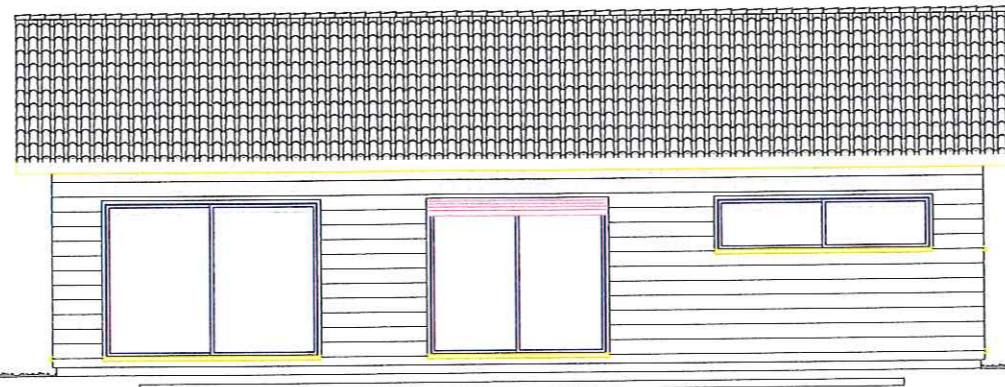




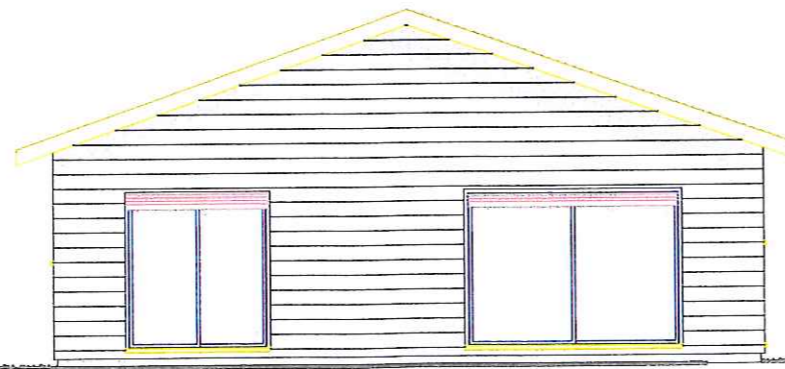
SURFACE HABITABLE	
Cellier	8.30 m ²
Chambre 1	13.12 m ²
Chambre 2	10.94 m ²
Cuisine	12.70 m ²
Dressing	6.40 m ²
Repas / salon	48.83 m ²
SdB	7.56 m ²
TOTAL HABITABLE	107.85 m²



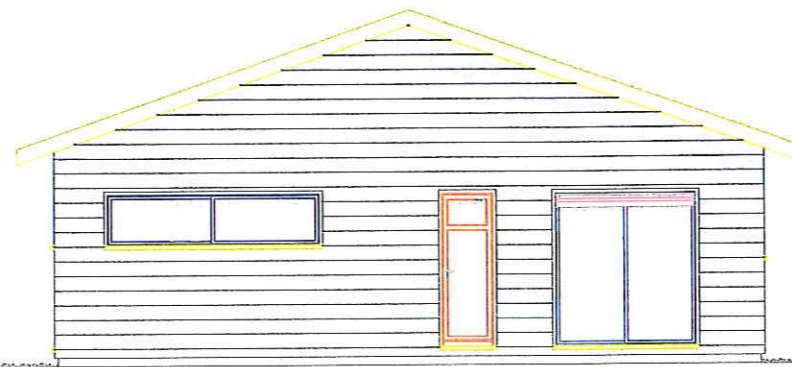
FACADE NORD



FACADE SUD

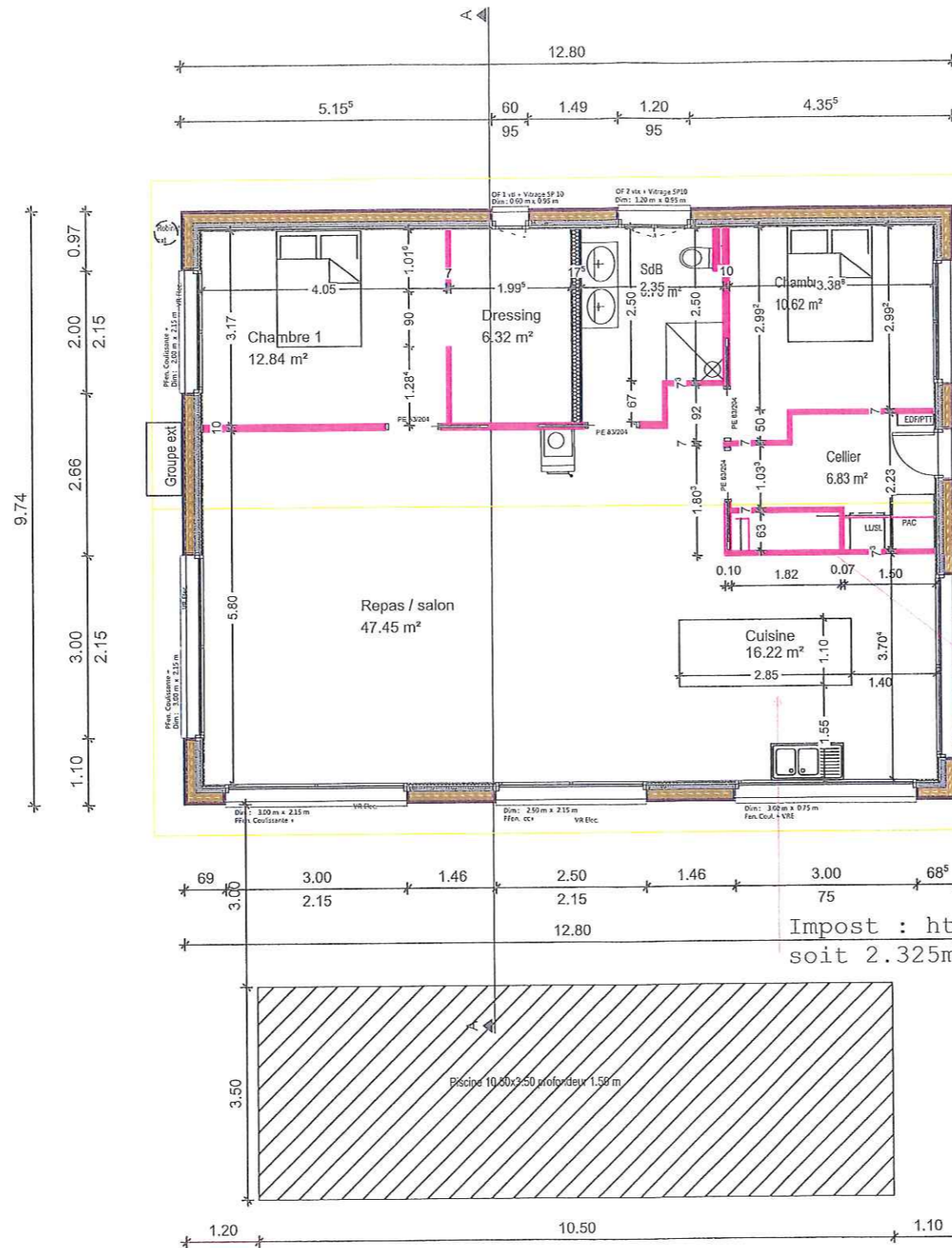


FACADE OUEST



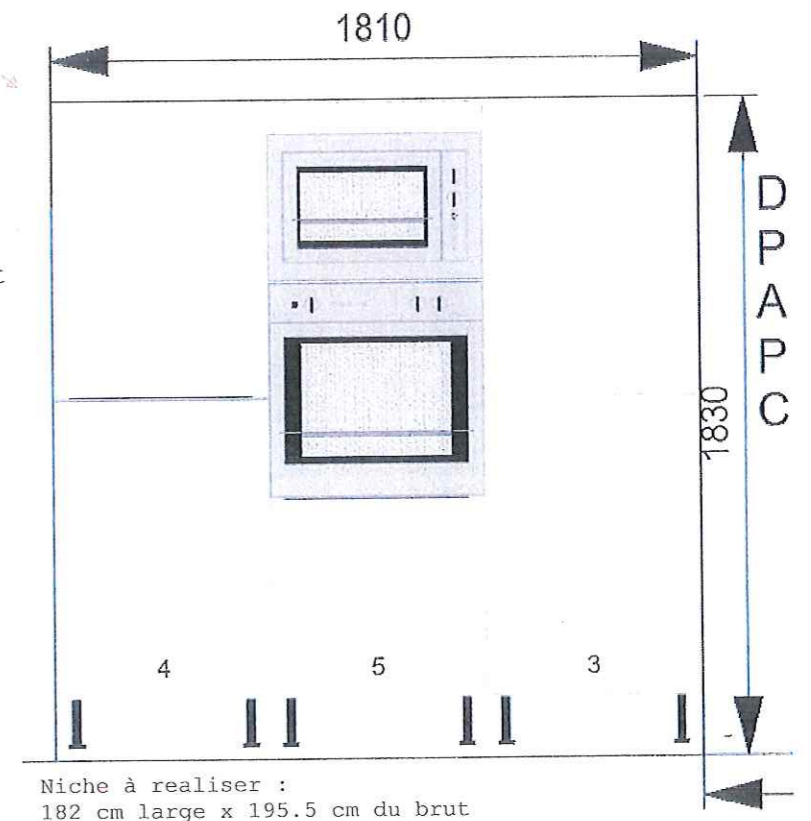
FACADE EST

Construction d'une maison d'habitation		M. et Mme CRIADO	
Facades		Projet à OUSSE SUZAN	
Fait le : 20/01/2016		Echelle : 1/200 °	PCMI



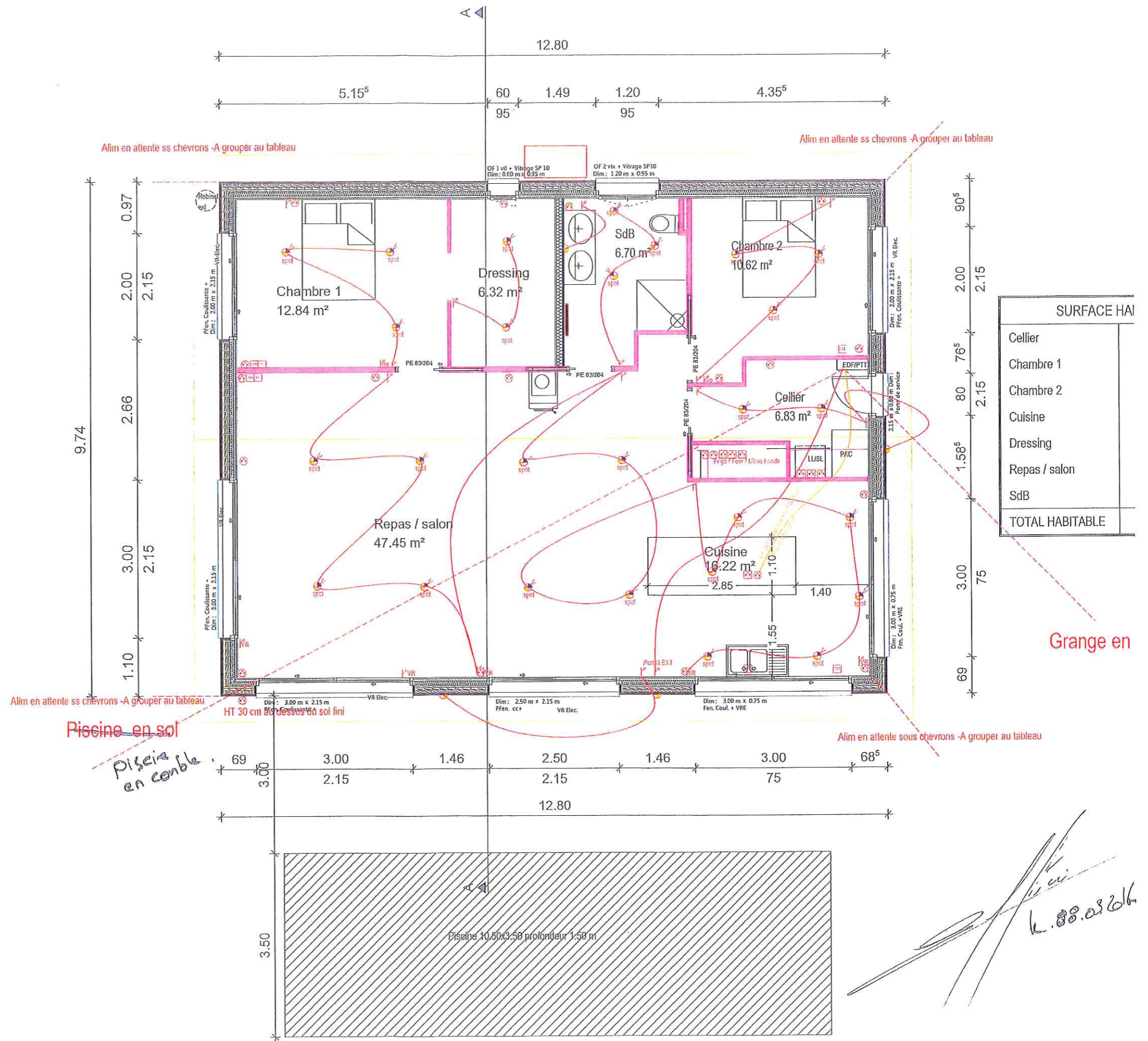
SURFACE HABITABLE	
Cellier	8.30 m ²
Chambre 1	13.12 m ²
Chambre 2	10.94 m ²
Cuisine	12.70 m ²
Dressing	6.40 m ²
Repas / salon	48.83 m ²
SdB	7.56 m ²
TOTAL HABITABLE	107.85 m²

Impost : ht. 30 cm
soit 2.325m du sol brut



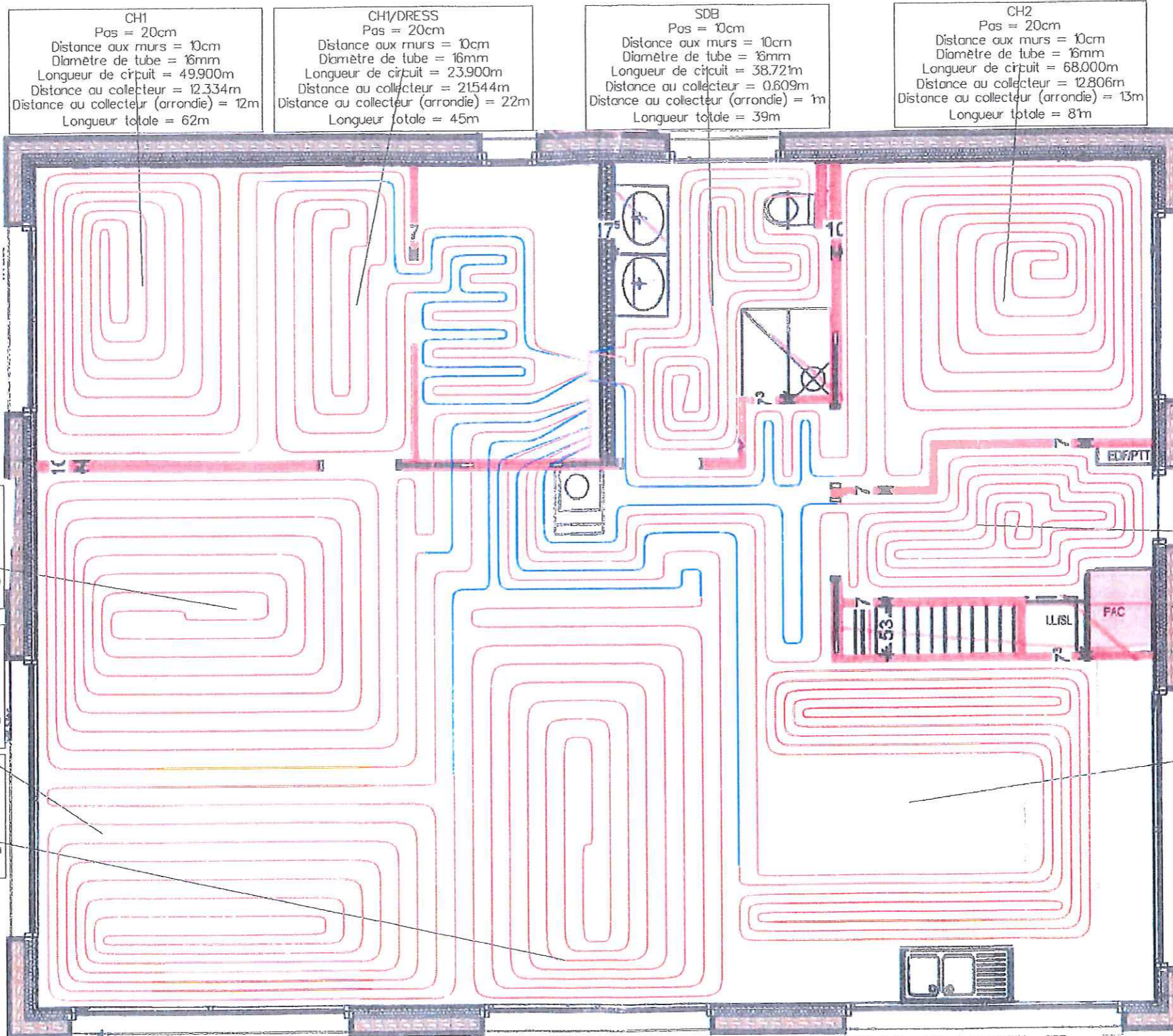
Niche à réaliser :
182 cm large x 195.5 cm du brut

-  Va et vient 1 lampe
-  Simple allumage 1 lampe
-  Simple allumage 1 lampe central
-  Prise de courant 10A + T
-  Prise de courant spécialisé 16A + T (Lave linge - sèche linge - lave vaisselle)
-  Prise de courant spécialisé 20A + T
-  Alimentation plaques 32A + T
-  Alimentation hotte aspirante
-  Prise de téléphone avec câble et conjoncteur
-  Prise de télévision avec fil pilote
-  Convecteur
-  Sonnerie
-  Point d'allumage



SURFACE HAI	
Cellier	
Chambre 1	
Chambre 2	
Cuisine	
Dressing	
Repas / salon	
SdB	
TOTAL HABITABLE	

Signature
 L. 08.05.2016



CH1
 Pas = 20cm
 Distance aux murs = 10cm
 Diamètre de tube = 16mm
 Longueur de circuit = 49,900m
 Distance au collecteur = 12,334m
 Distance au collecteur (arrondie) = 12m
 Longueur totale = 62m

CH/DRESS
 Pas = 20cm
 Distance aux murs = 10cm
 Diamètre de tube = 16mm
 Longueur de circuit = 23,900m
 Distance au collecteur = 21,544m
 Distance au collecteur (arrondie) = 22m
 Longueur totale = 45m

SDB
 Pas = 10cm
 Distance aux murs = 10cm
 Diamètre de tube = 16mm
 Longueur de circuit = 38,721m
 Distance au collecteur = 0,609m
 Distance au collecteur (arrondie) = 1m
 Longueur totale = 39m

CH2
 Pas = 20cm
 Distance aux murs = 10cm
 Diamètre de tube = 16mm
 Longueur de circuit = 68,000m
 Distance au collecteur = 12,806m
 Distance au collecteur (arrondie) = 13m
 Longueur totale = 81m

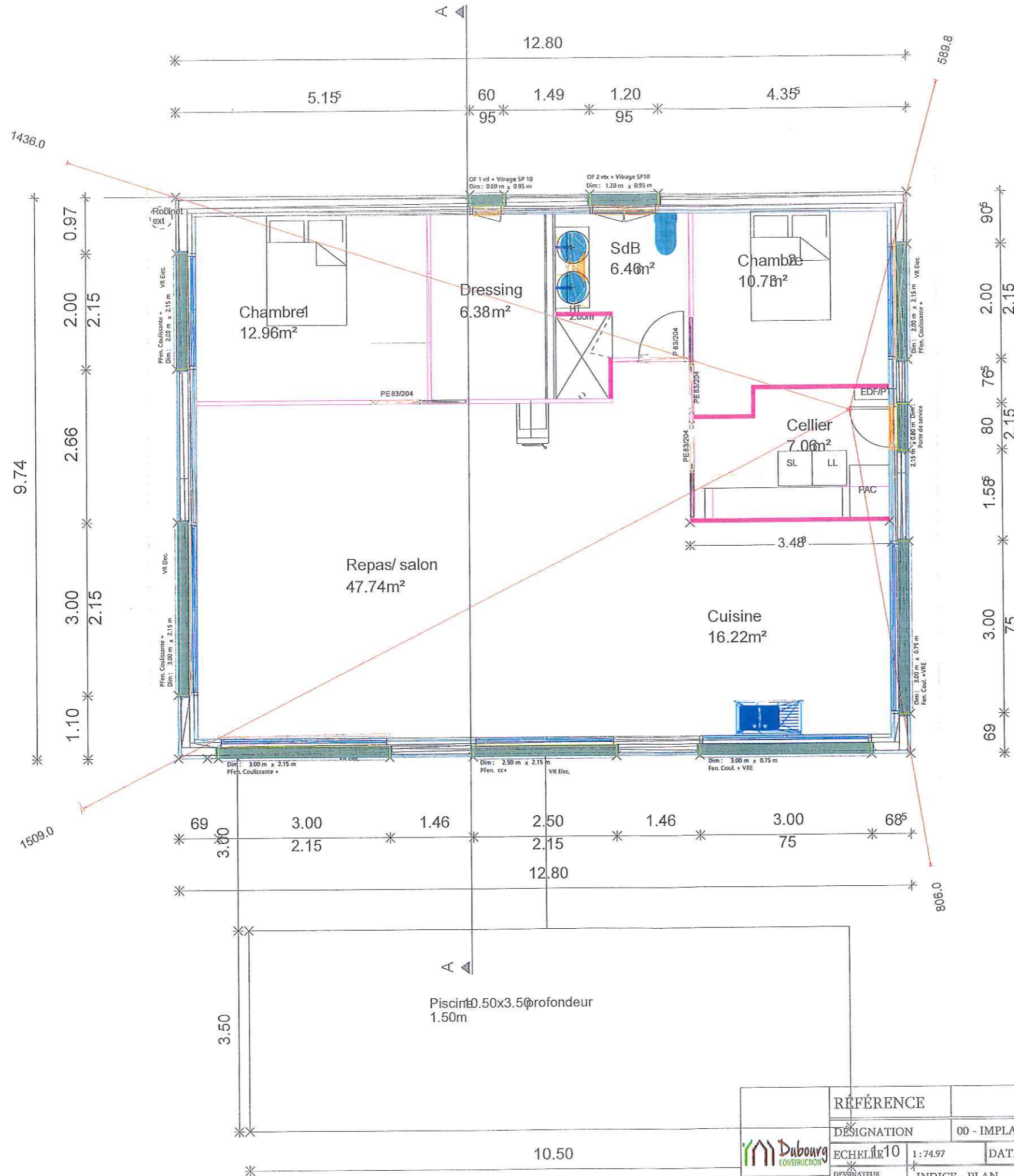
SALON 1
 Pas = 20cm
 Distance aux murs = 10cm
 Diamètre de tube = 16mm
 Longueur de circuit = 74,600m
 Distance au collecteur = 6,371m
 Distance au collecteur (arrondie) = 6m
 Longueur totale = 81m

SALON 2
 Pas = 20cm
 Distance aux murs = 10cm
 Diamètre de tube = 16mm
 Longueur de circuit = 72,200m
 Distance au collecteur = 10,646m
 Distance au collecteur (arrondie) = 11m
 Longueur totale = 83m


SALON 3
 Pas = 20cm
 Distance aux murs = 10cm
 Diamètre de tube = 16mm
 Longueur de circuit = 67,400m
 Distance au collecteur = 10,526m
 Distance au collecteur (arrondie) = 11m
 Longueur totale = 78m

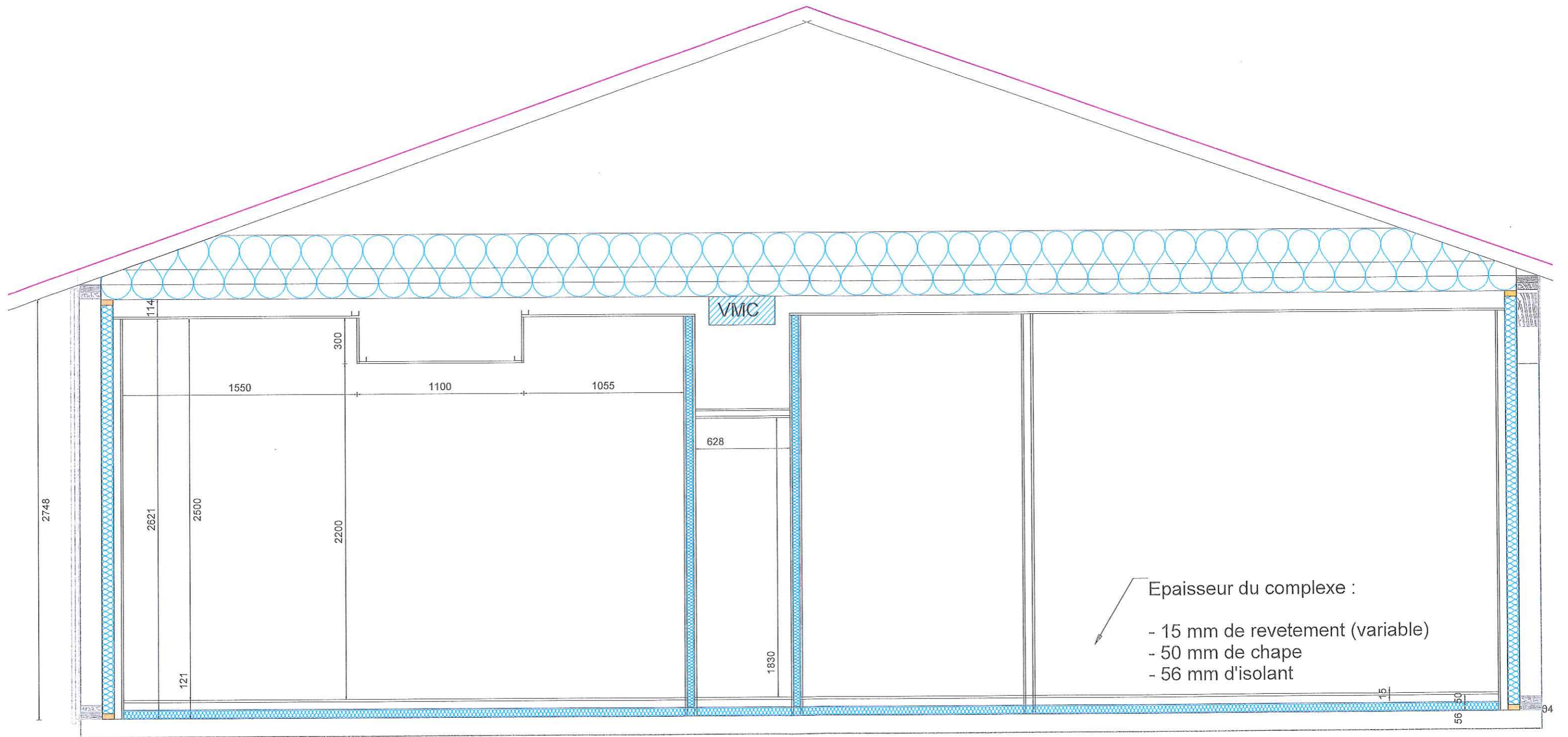
ENTREE
 Pas = 10cm
 Distance aux murs = 10cm
 Diamètre de tube = 16mm
 Longueur de circuit = 40,383m
 Distance au collecteur = 16,409m
 Distance au collecteur (arrondie) = 16m
 Longueur totale = 57m


CUISINE
 Pas = 10cm
 Distance aux murs = 10cm
 Diamètre de tube = 16mm
 Longueur de circuit = 74,400m
 Distance au collecteur = 13,756m
 Distance au collecteur (arrondie) = 14m
 Longueur totale = 91m

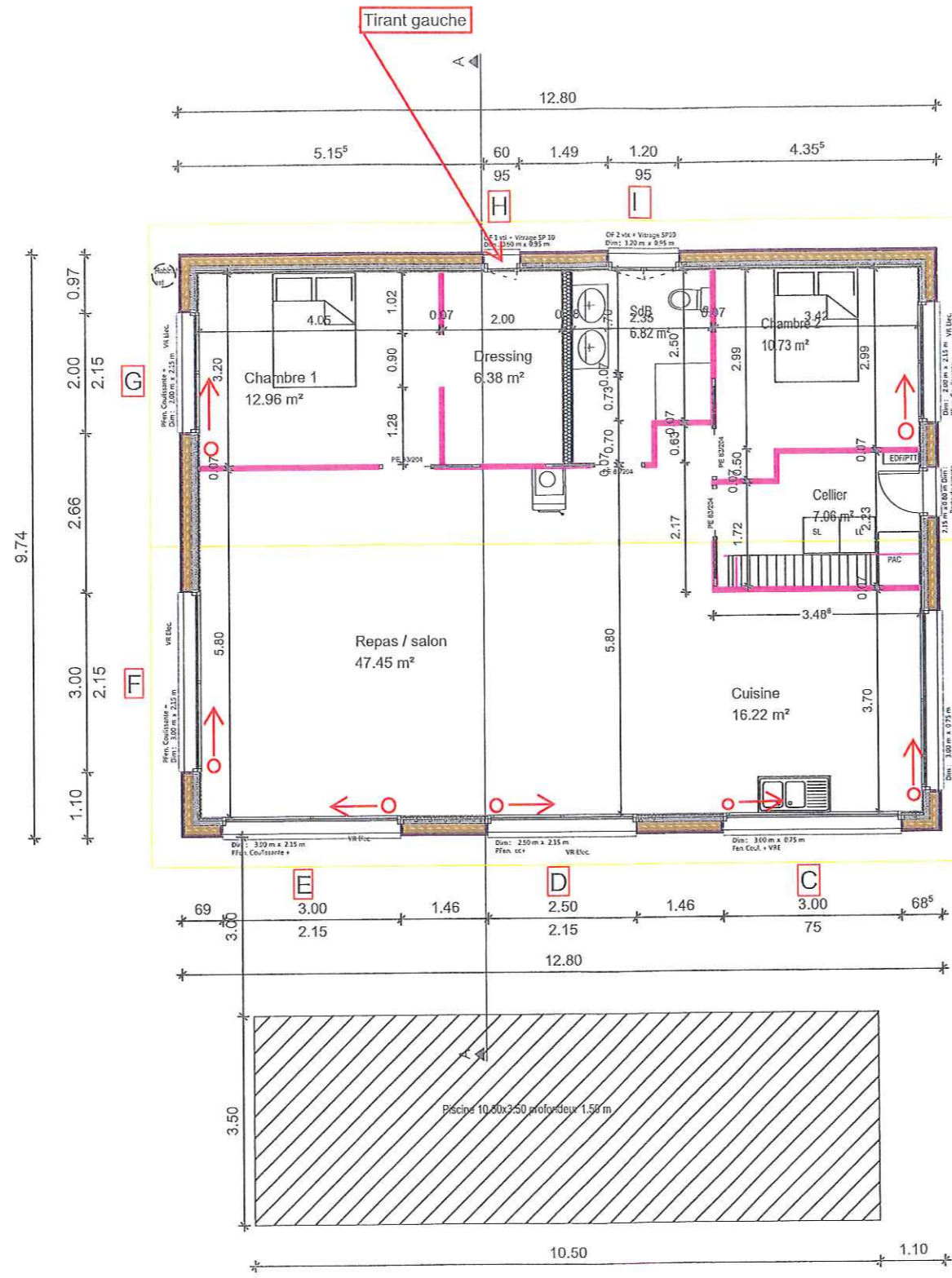


SURFACE HABITABLE	
Cellier	8.30m ²
Chambre1	13.12m ²
Chambre2	10.94m ²
Cuisine	12.70m ²
Dressing	6.40m ²
Repas/salon	48.83m ²
SdB	7.56m ²
TOTAL HABITABLE	107.85m²

 <small>05.58.73.92.63</small>	RÉFÉRENCE		CONTACT CLIENT	
	DESIGNATION		CRIADO	
	ECH. 1/10	00 - IMPLANTATION	DATE	17/12/2015
	DESSINATEUR	INDICE - PLAN	0	
		TELEPHONE :		

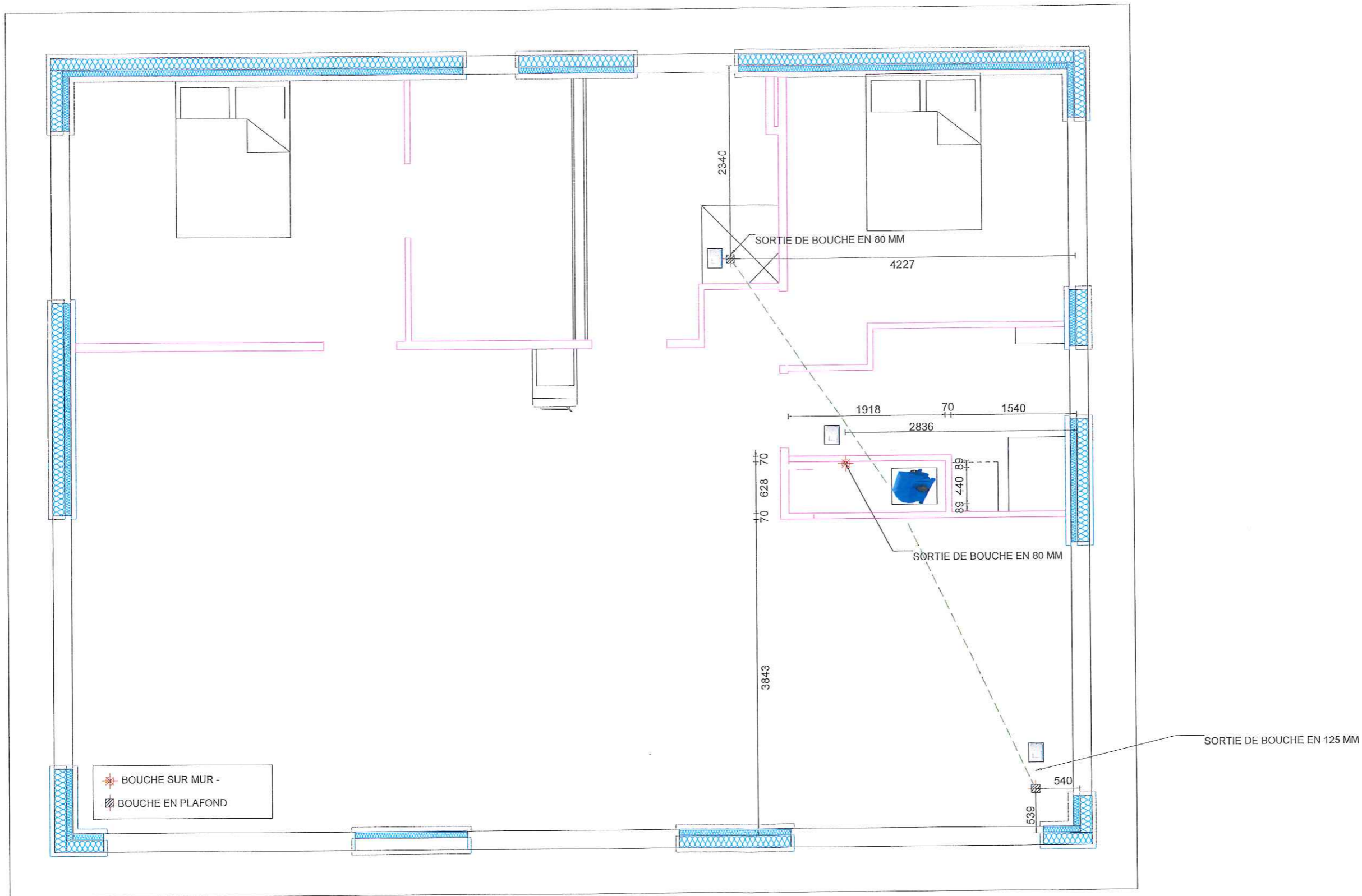



 <small>05.58.73.42.63</small>	RÉFÉRENCE		CONTACT CLIENT	
	DÉSIGNATION		CRIADO	
	00-COUBE DE PRINCIPE			
	ECHELLE	1 : 25.00	DATE	17/12/2015
DESSINATEUR	INDICE - PLAN	0	TELEPHONE :	

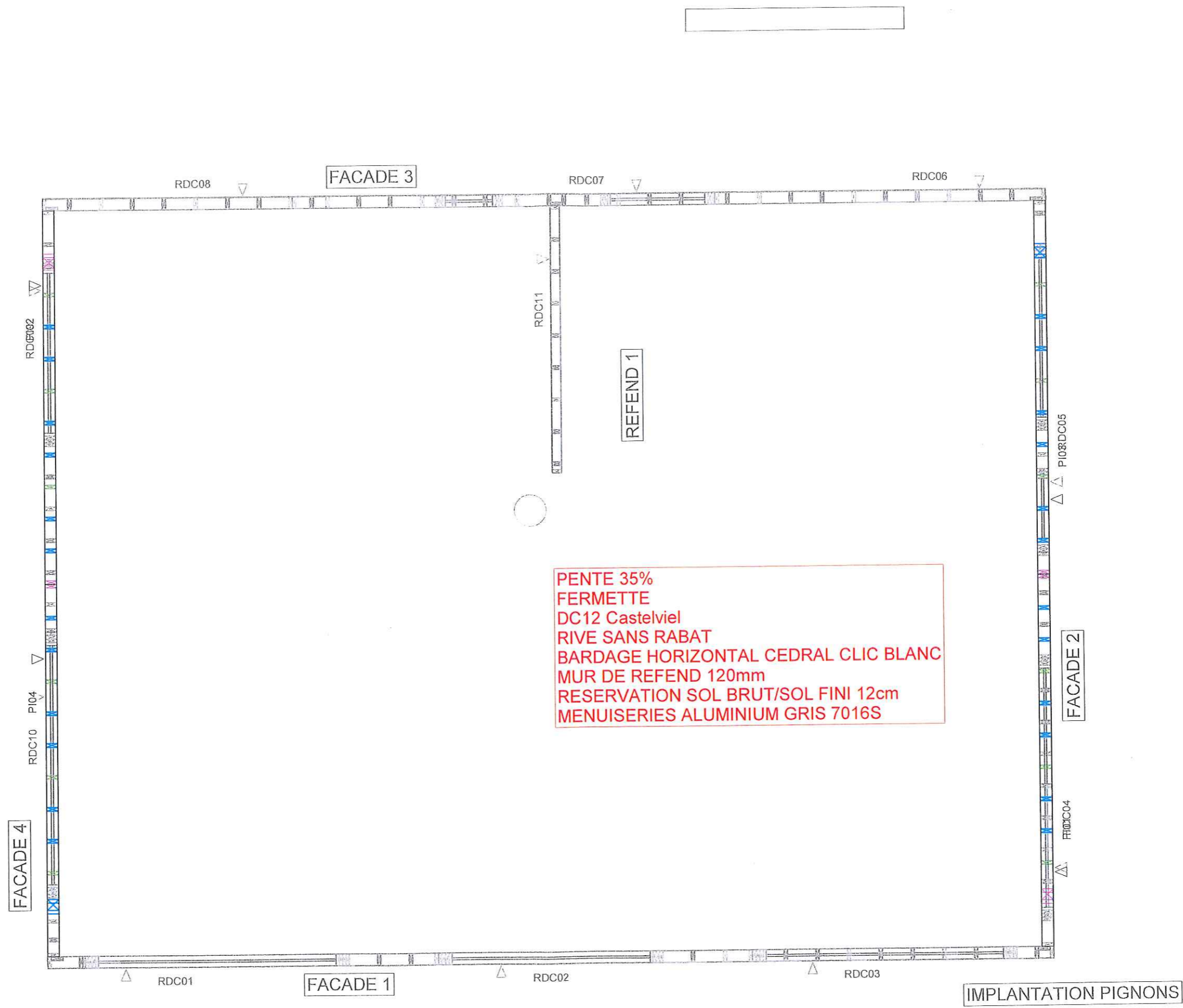


- Sens D'ouverture Vue Intérieure / Ouvrant principal
- Position interrupteur de volet roulant

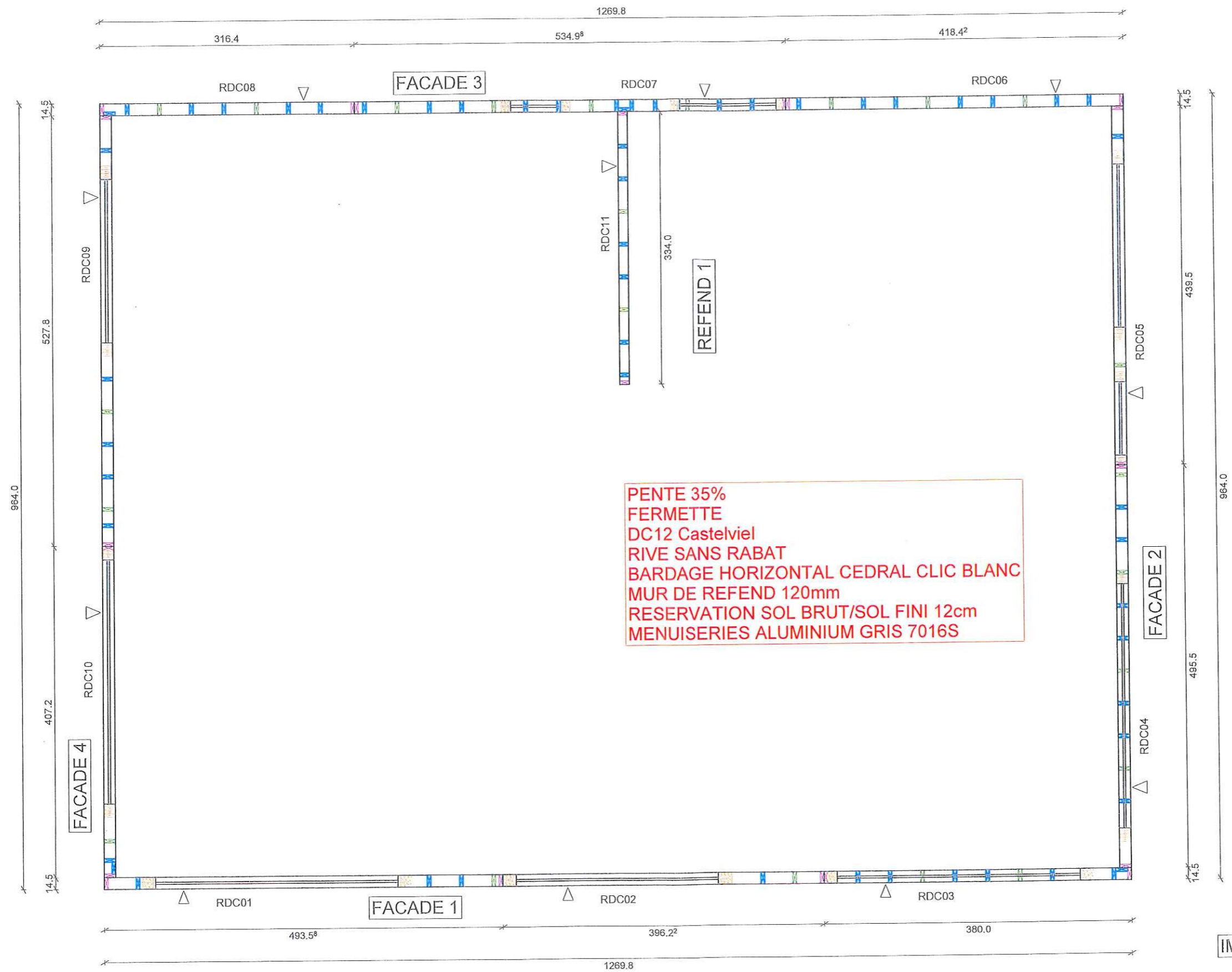
SURFACE HABITABLE	
Cellier	8.30 m ²
Chambre 1	13.12 m ²
Chambre 2	10.94 m ²
Cuisine	12.70 m ²
Dressing	6.40 m ²
Repas / salon	48.83 m ²
SdB	7.56 m ²
TOTAL HABITABLE	107.85 m²




 <small>05.58.73.42.63</small>	RÉFÉRENCE		CONTACT CLIENT	
	DÉSIGNATION		CRIADO	
	04 - VMC			
	ECHELLE	1 : 50.00	DATE	17/12/2015
	DESSINATEUR	INDICE - PLAN	0	TELEPHONE :

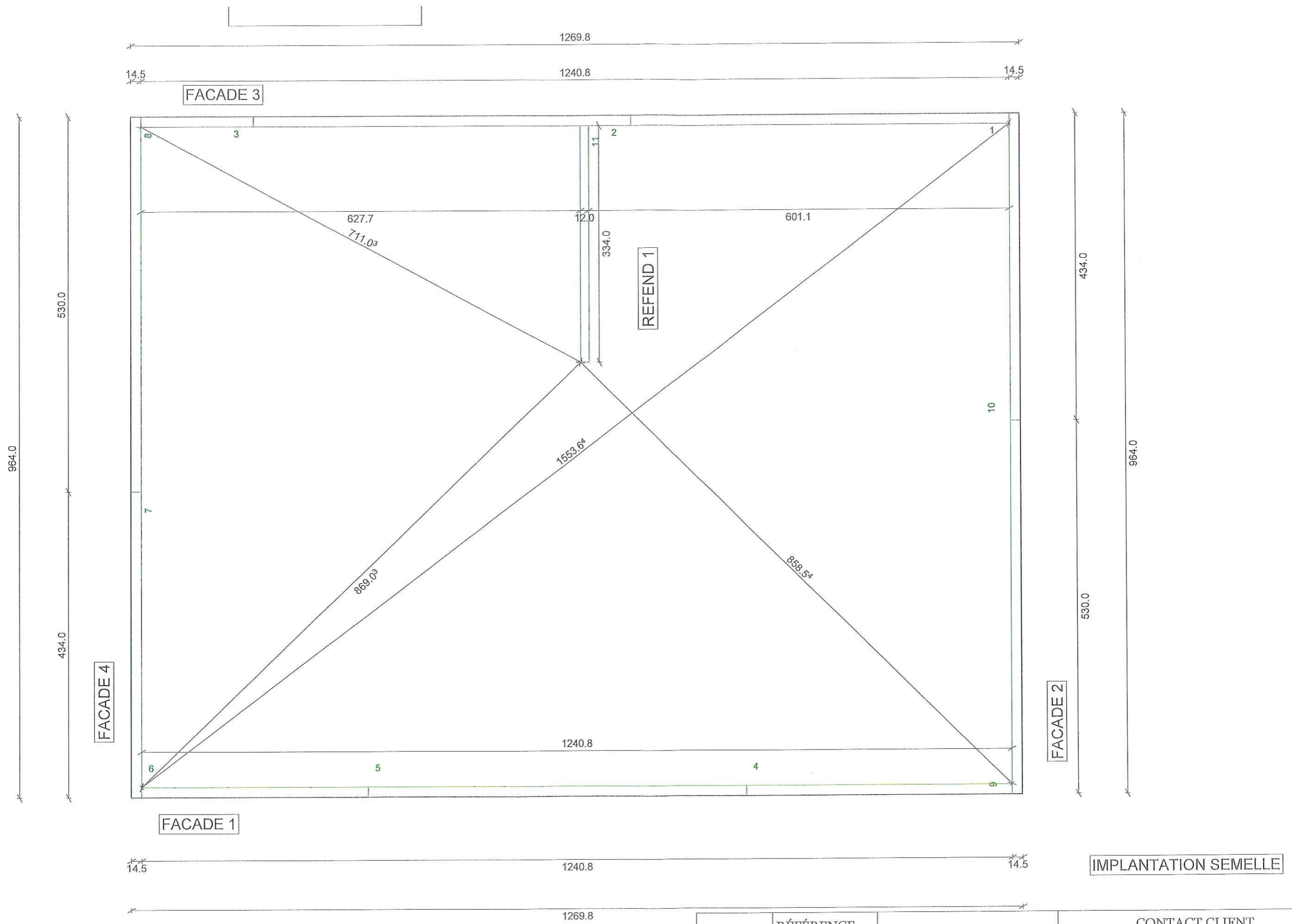


 <small>05.58.73.42.63</small>	RÉFÉRENCE		CONTACT CLIENT	
	DÉSIGNATION		CRIADO	
	03 - PIGNONS	DATE	17/12/2015	
	ECHELLE	1 : 50.00	TELEPHONE :	
DESSINATEUR	INDICE - PLAN	0		




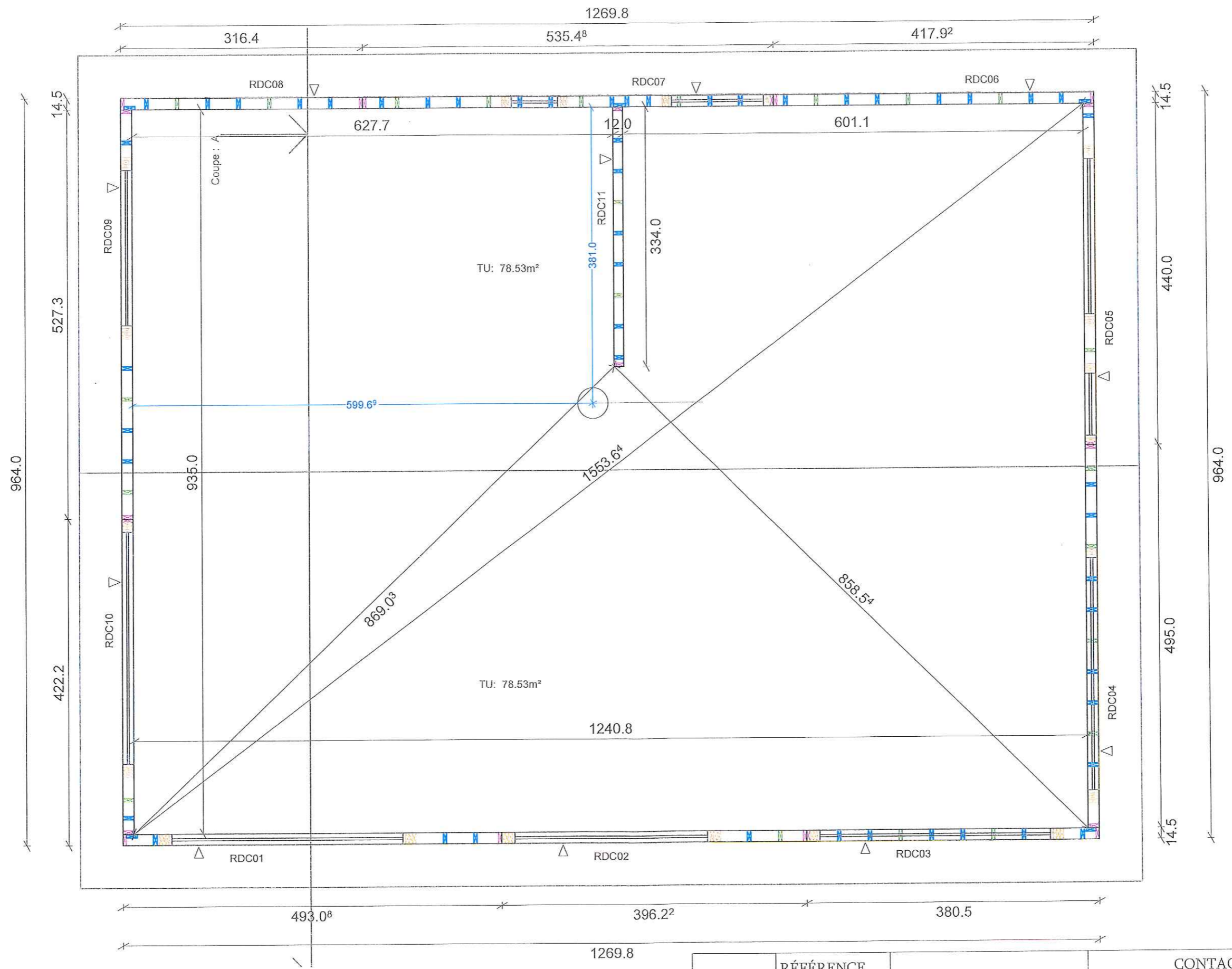
IMPLANTATION MURS RDC


 <small>05.58.73.42.63</small>	RÉFÉRENCE		CONTACT CLIENT	
	DÉSIGNATION		CRIADO	
	ECHELLE	01 - VEP RDC	DATE	17/12/2015
	DESSINATEUR	INDICE - PLAN	0	TELEPHONE :



IMPLANTATION SEMELLE

 <small>05.58.73.42.63</small>	RÉFÉRENCE		CONTACT CLIENT	
	DÉSIGNATION		CRIADO	
	02 - SEMELLE	DATE		17/12/2015
	ECHELLE	1 : 50.00	TELEPHONE :	
DESSINATEUR	INDICE - PLAN	0		



 <small>05.58.73.62.63</small>	RÉFÉRENCE		CONTACT CLIENT	
	DÉSIGNATION		CRIADO	
	ECHELE	1 : 50.00	DATE	17/12/2015
	DESSINATEUR	INDICE - PLAN	0	TELEPHONE :
		02 - MURS RDC		