

DEPARTEMENT DES HAUTES-PYRENEES

COMMUNE DE LAHITTE-TOUPIERE

Lieu-dit "Clos du Mourcou"

VENTTE FILLASTRE / SCI MATHIANNA

PLAN DE BORNAGE

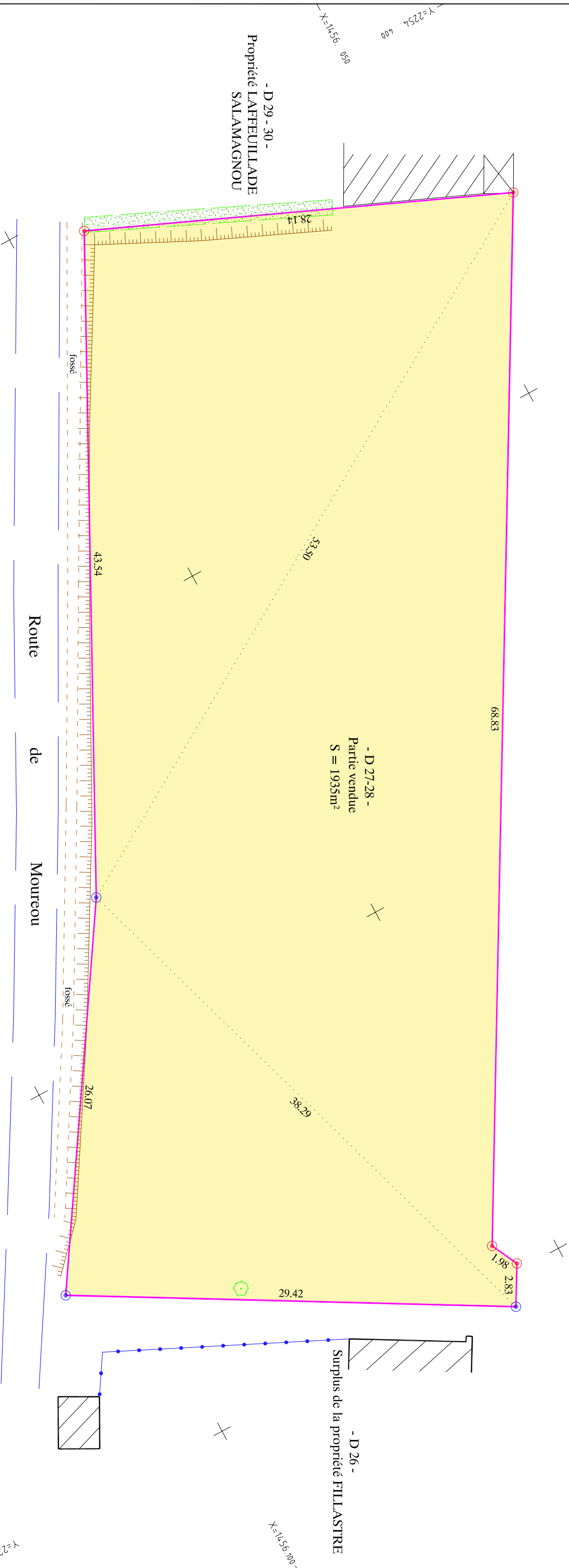
Echelle : 1 / 250

- D 23 -
Propriété COLOM - MOULIE

- D 27-28 -
Partie vendue
S = 1935m²

- D 29 - 30 -
Propriété LAFFEUILLADE
SALAMAGNOU

- D 26 -
Surplus de la propriété FILLASTRE



Nord selon les indications du plan
cadastral, ne pourra pas être utilisé
pour calculer l'orientation exacte
d'une future construction.

LEGENDE

	Borne existante
	Borne implantée le 15/01/2014
	Limite de propriété
	Arbre