

Ein Schloss-Anwesen in Süd-Frankreich mit Blick auf die Pyrenäen!



Daten

- Grundstücksgröße: 38.793m²
- Wohnfläche: ca. 504m²
- Nutzfläche: ca. 669m²
- Voll unterkellert: ca. 165m²
- 3 Bäder
- 15 Zimmer
- Öl-Zentralheizung
- Offene Marmor/Granit-Kamine in jedem Raum
- Separates Bibliothek-Gebäude: ca. 25m²
- Pferdestallungen für 8 Pferde
- Inkl. Sattelkammer
- Futterhaus: ca. 15m²
- Reitwiese bzw. Koppel
- Großes Entenhaus
- Bauerwartungsland: 2.940m²
- Eigene Quelle: für landw. Bewirtschaftung

Geschichte

- Das auf dem Pontiacq-Gebiet gelegene Schloss Minvielle stammt aus dem 18. Jahrhundert. Es wurde auf den Überresten einer alten Burg gebaut, die von der mittelalterlichen Vergangenheit der Stadt zeugt und steht auf einem Hügel.
- Vom ersten Bau der Burg sind heute noch Gräbern rund um das Schloss Minvielle erhalten. Diese wurden vor dem Bau des Schlosses auf Befehl von Ma Louise d'Artiguelouve im Jahre 1676 angeordnet.
- Das heutige Gebäude ist mit einem Schieferdach bedeckt.
- Es öffnet sich nach Westen der Innenhof, an dessen Ende sich ein viereckiger Turm befindet.
- Im 19. Jahrhundert erlebte das Schloss umfangreiche Entwicklungsarbeiten, um den Komfort zu verbessern.
- Das Schloss ist im Verzeichnis der historischen Denkmäler gelistet und ist im Privatbesitz.

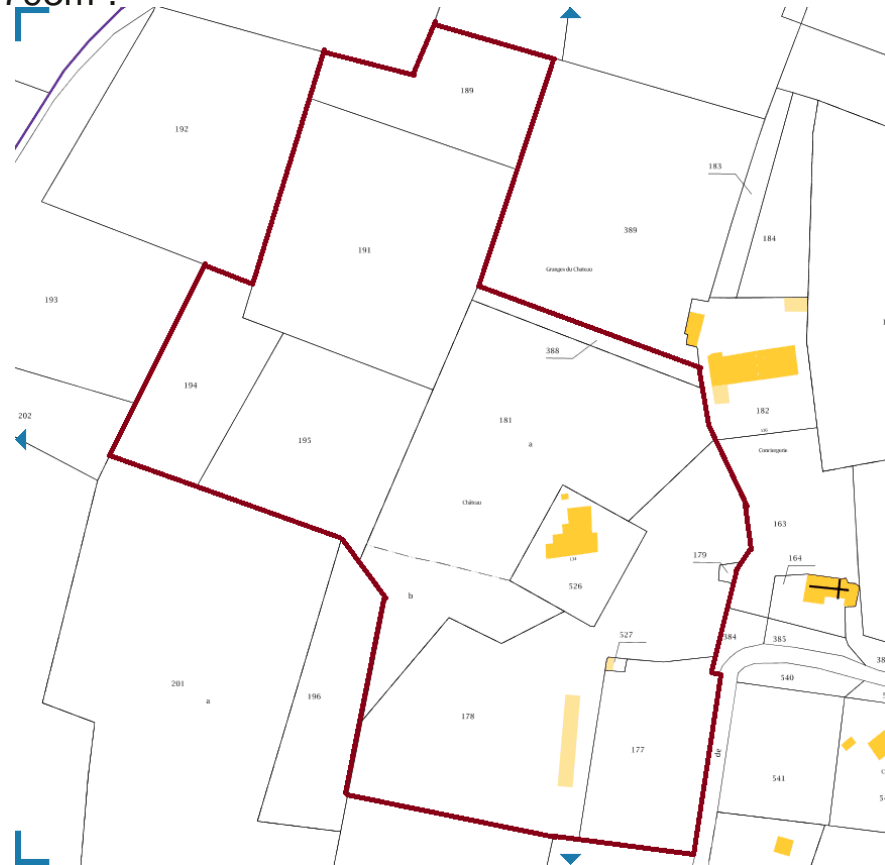
Lage

- Das Chateau de Menvielle (Minvielle) befindet sich in der Dorfgemeinde „Pontiacq-Viellepinte“, der Region Pyrénées Atlantiques.
- Nächste Flughäfen befinden sich in Pau oder Tarbes: ca. 30 Autominuten
- Das Pilgerzentrum Lourdes: ca. 25 Autominuten
- Die Stadt Vi-cen-Bigorre, bietet alle Infrastrukturen: ca. 20 Autominuten
- Die naheliegende Pyrenäen-Bergkette ist in ca. 1 Stunde erreichbar und bietet Skifahren, Schneeschuhwandern, Wandern, Radfahren, Wildwasser-Rafting, Paragliding und Wandern
- Die Silberküste und die berühmten Surfstrände von Biarritz: ca. 1 Std. 40 Min.
- Das Gebiet bietet einen sanften Tourismus und ist bekannt durch das weltbekannte Juracon-Weinbaugebiet, das Pilgerzentrum Lourdes und Baskischer Schinken.



Mikrolage

- Die geschlossene Liegenschaft setzt sich zusammen aus 11 Parzellen mit einer Gesamt-Grund-Fläche von 38.793m².



Orts-Lage-Bild



Beschreibung

- Das Schloss-Anwesen befindet sich seit über 20 Jahren im Privatbesitz.
- Eine Parzelle mit einer Fläche von 2.940m² ist als Bauerwartungsland ausgewiesen.
- Als Freizeitaktivität diente die Liegenschaft dem Polo-Reitsport und ist ideal dazu geschaffen mit seiner Reitwiese bzw. Koppel.
- Zur Verfügung stehen 4 Doppelboxen, Außenboxen, Sattelkammer und Futterhaus.
- Die Gegend ist auch bekannt als Polo-Mekka und es befinden sich mehrere Polo-Clubs in der Nähe, z. B. in Toulouse, Biarritz, Pau und Bordeaux.



Einteilung des Gebäudes

- Das Landschloss besteht aus zwei Vollgeschossen, ausgebauten Dachboden und voller Unterkellerung.
- Erdgeschoss: Rezeption, riesiges Wohnzimmer, Arbeitszimmer, Salon, Speisezimmer, Küche (erweiterbar für einen Wintergarten) und Gäste-WC.
- Obergeschoss: Master-Schlafzimmer mit Bad und Ankleidezimmer, ein weiteres Master Schlafzimmer mit Bad und Ankleideraum, Fernsehzimmer und Arbeitsraum.
- Dachgeschoss: Turmzimmer mit Galerie, 4 Zimmer, großes Bad und WC.
- Die volle Unterkellerung besteht diversen Räumen mit einer Fläche von ca. 165m²



Revitalisierungen

- 1999: Große Gebäudesanierung
- 2009: Stromkasten und Leitungen
- 2014: Wasserboiler für jede Etage
- 2014: Fenster im Erdgeschoss



Bildgalerie



Bildgalerie



Bildgalerie



Bildgalerie



Kunstgegenstände:

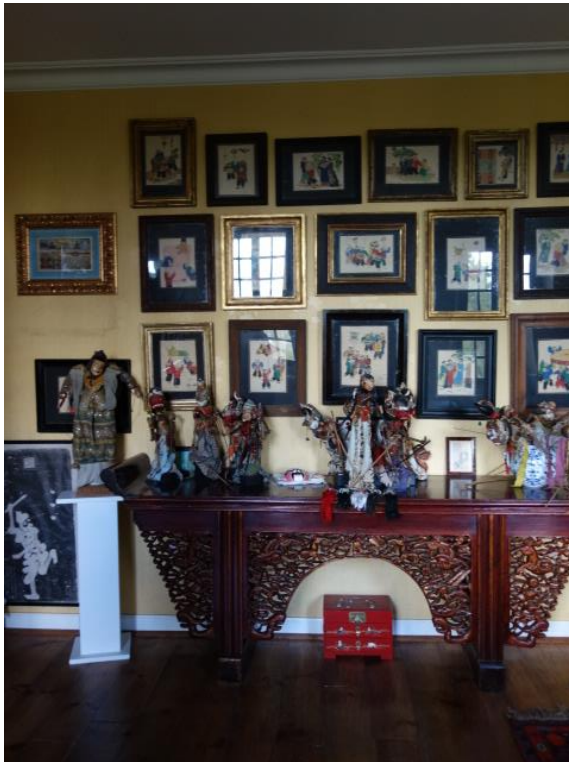
- Im Haus befinden sich werthaltige Kunstgegenstände aus aller Welt:
- Alte Skulpturen aus: Ozeanien, Nepal, Tibet und Mexiko.
- Englische-, -Biedermaier, -Chinesische - Möbel.
- Alte und moderne Kunstgemälde und etc.
- Bei Bedarf können diese übernommen werden und werden separat im Kaufpreis behandelt.



Bildergalerie



Bildergalerie



Bildergalerie



Bildergalerie



Bildergalerie



Bildergalerie



Bildergalerie



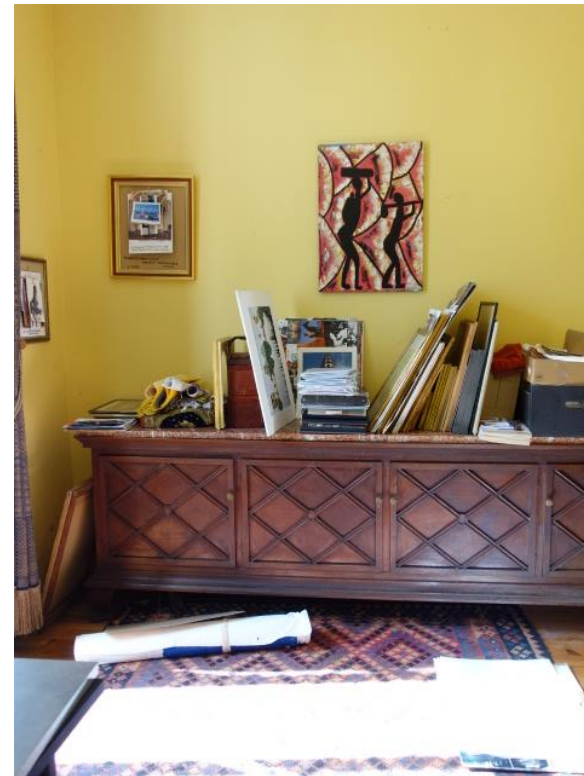
Bildergalerie



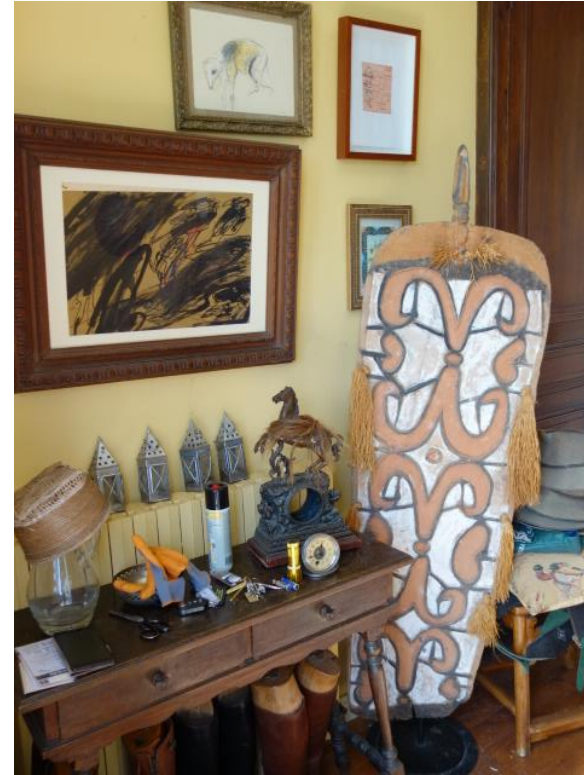
Bildergalerie



Bildergalerie



Bildergalerie



Bildergalerie: Blick auf die Pyrenäen



Bildergalerie: Blick auf die Pyrenäen



Bildergalerie



Bildergalerie



Bildergalerie



Bildergalerie



Bildergalerie



Bildergalerie



Bildergalerie



Für weitere Informationen und Besichtigungen stehe ich Ihnen jederzeit gerne zur Verfügung.

Dr. Henriette Mach
+49 151 12702911

