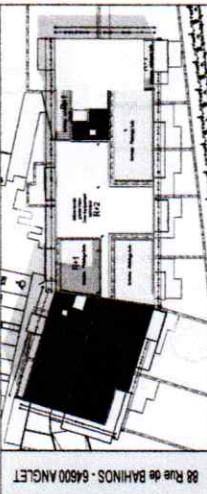




L'AVANT CAP

SCI ANGLLET BAHINOS
c/o Nexity

88 Rue de BAHINOS - 64600 ANGLET



APPART. T.3/4 231 R+3

SURFACES HABITABLES

ENTREE / SEJOUR / CUISINE

CHAMBRE 1

CHAMBRE 2

CHAMBRE 3

SALLE DE BAIN

WC

DEGAGEMENT

SALLE D'EAU

- 51,50m²
- 14,24m²
- 13,18m²
- 11,88m²
- 5,58m²
- 2,15m²
- 5,57m²
- 4,77m²

TOTAL HABITABLE = 108,87m²

SURFACES ANNEXES

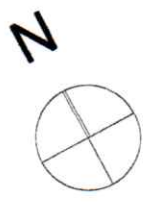
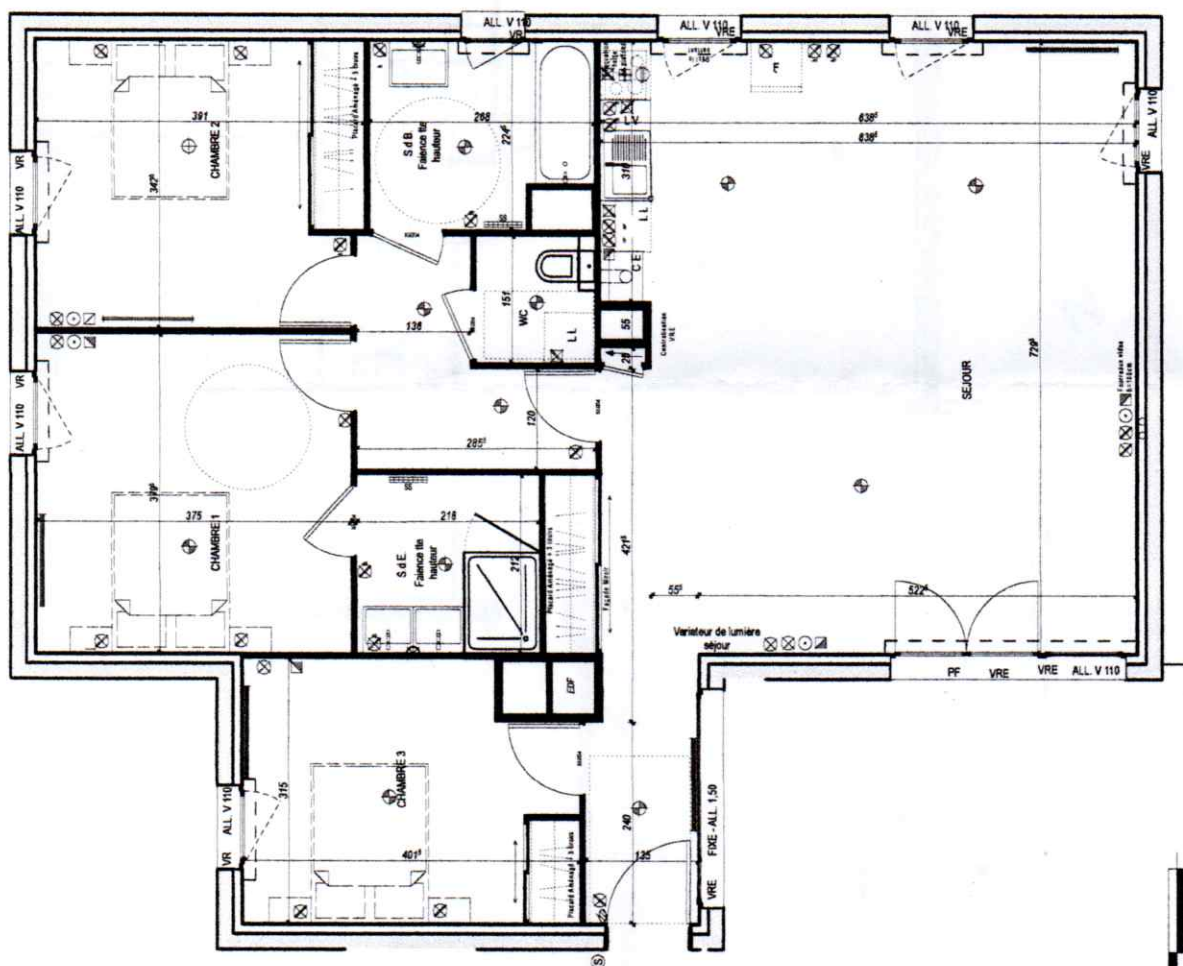
TERRASSE 2

82,00m²

ELECTRICITE	
	Boite Serris Nette à recouvre
	Prise habitable
	Prise fissure RJ 45
	Prise fissure
	Radiateur
	Boite Serris Cuisine 32A
	Boite Serris 20A
	Boite Serris Saché-Serviettes
	Videophone

BLAMM Architecture

29 Rue Danjou
33000 BORDEAUX



TMA / 03/02/2016

DES MODIFICATIONS SONT SUSCEPTIBLES D'ETRE APPORTEES A CE PLAN EN FONCTION DES NECESSITES TECHNIQUES DE TOUTE NATURE ET DES TOLERANCES D'EXECUTION.
 LES SURFACES INDIQUEES SONT APPROXIMATIVES. LES RETOMBES, FAUX-PLAFONDS, SOFFITES, GAINES, ET EQUIPEMENTS SONT FIGURES A TITRE INDICATIF.
 LES LOGEMENTS NE PEUVENT FAIRE L'OBJET D'AUCUNE MODIFICATION QUI AURAIT POUR CONSQUENCE DE LES RENDRE NON CONFORMES A LA REGLEMENTATION D'ACCESSIBILITE AUX P.M.R.
 LA QUANTITE DE RADIATEURS, PRISES ET AUTRES ELEMENTS ELECTRIQUES AINSI QUE LEUR IMPLANTATION SONT DONNES A TITRE INDICATIF ET SONT SUSCEPTIBLES DE MODIFICATION SUIVANT LES CONTRAINTES TECHNIQUES.