

PROPRIETE SENAC  
 surface env. 13 300 m<sup>2</sup>

RUE DU VICOMTE

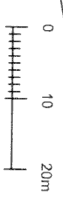
lavoir  
 ● source

dependance

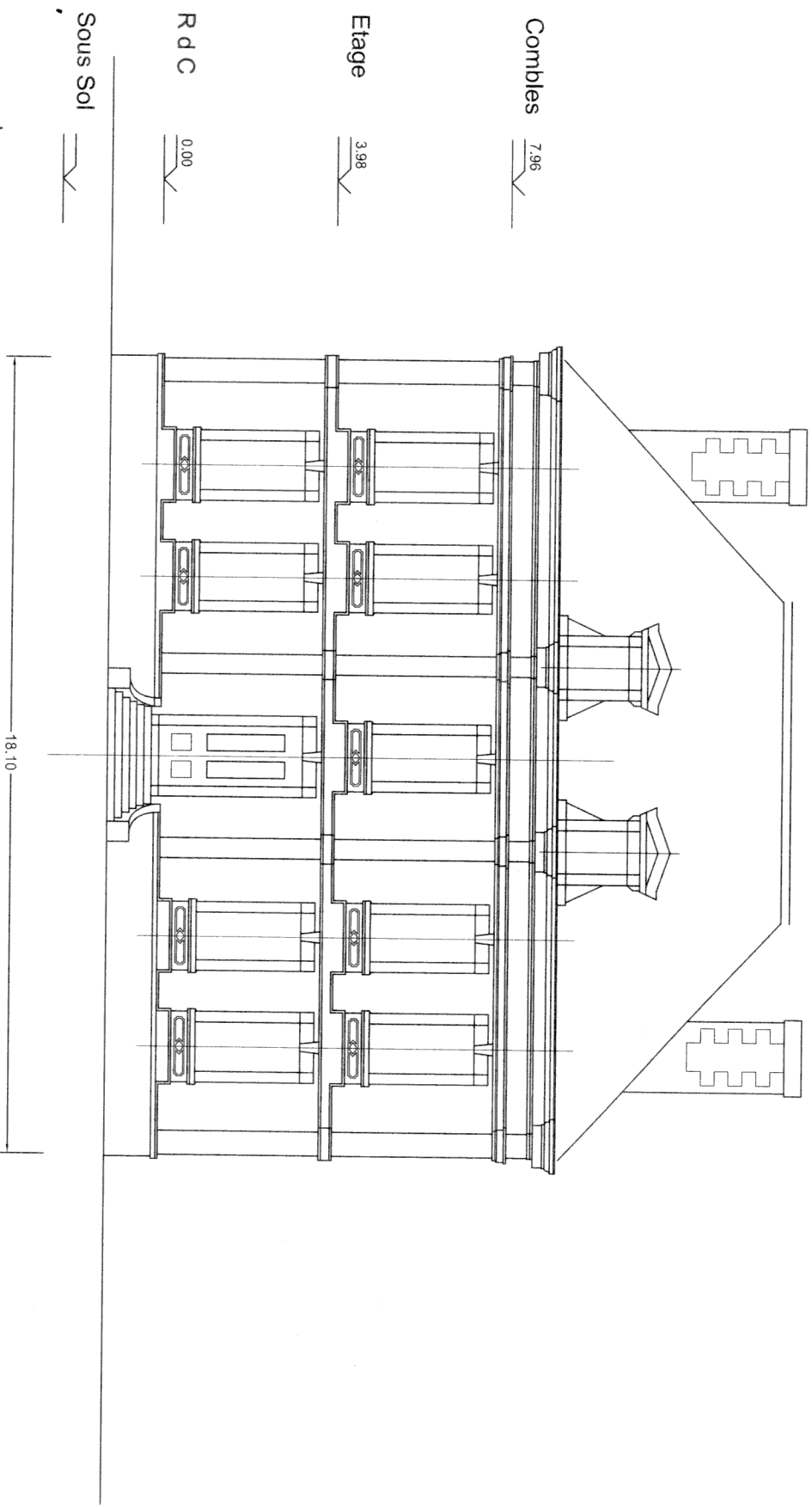
dependance  
 écurie

ruisseau

source



PROPRIETE SENAC  
 9 RUE DU VICOMTE - SOUSTONS - LANDES  
 PLAN MASSE - AOUT 2018



Combles

7.96

Etage

3.98

R d C

0.00

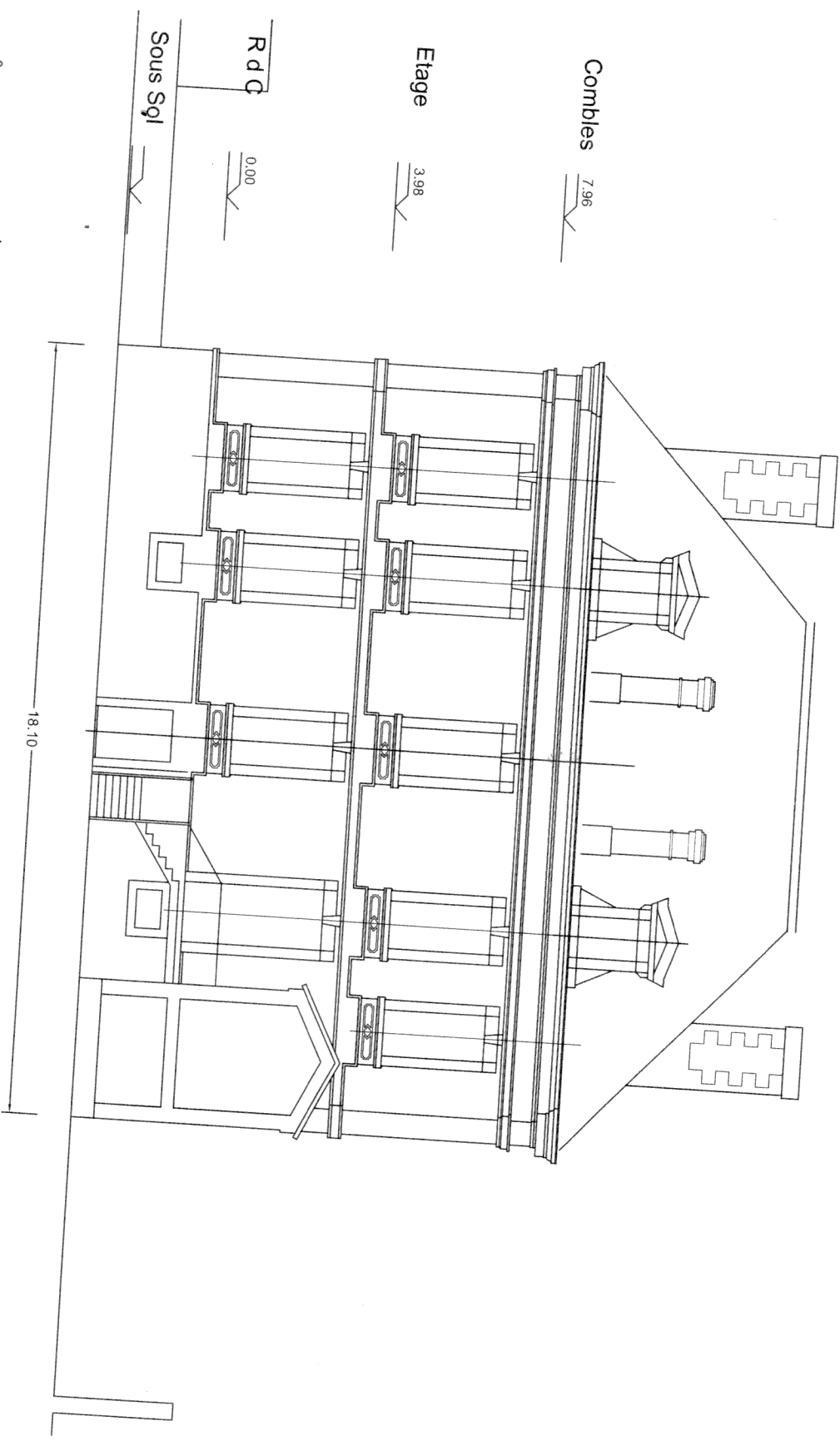
Sous Sol



18.10

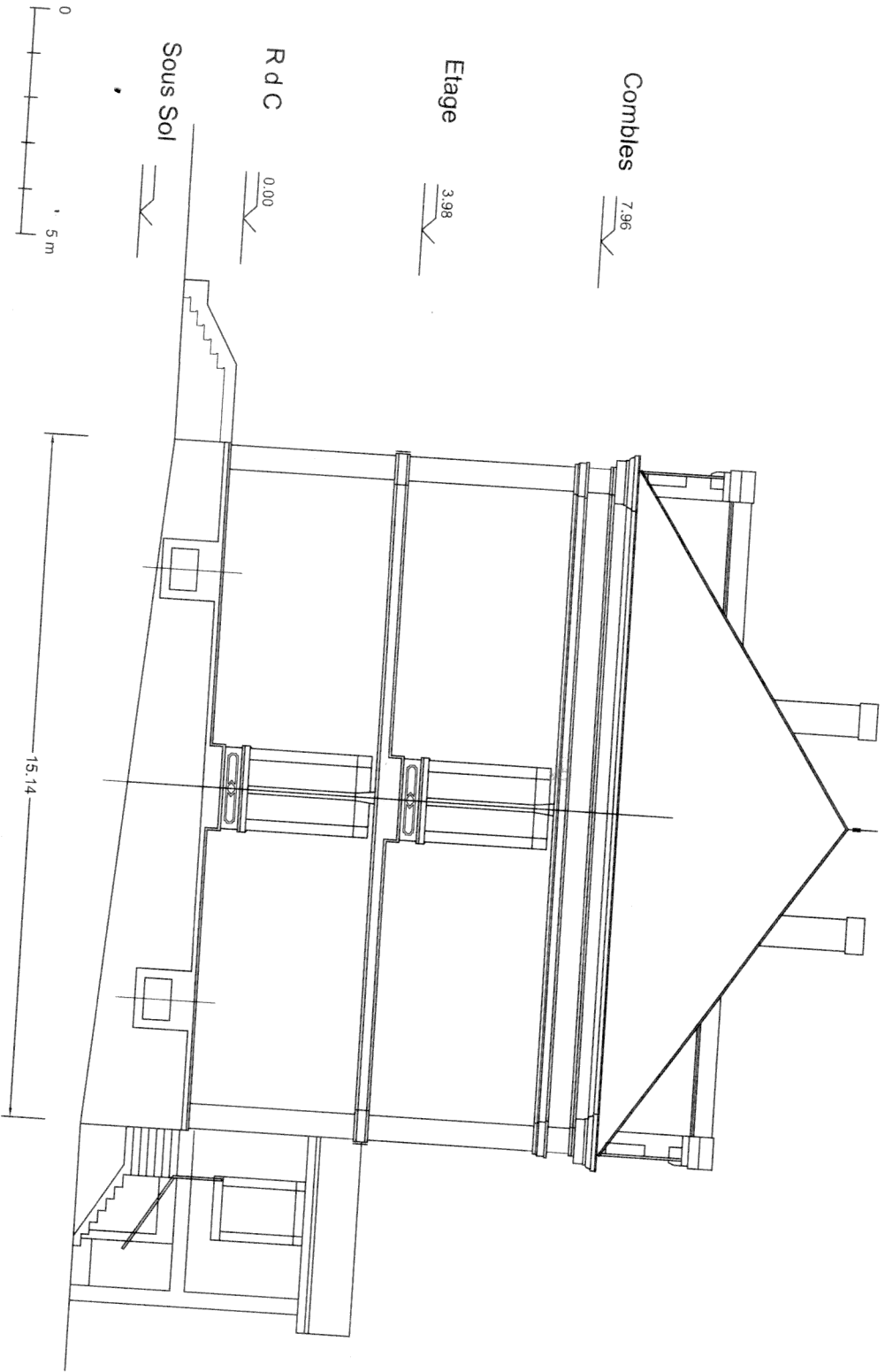
# FAÇADE SUR RUE

MAISON SENAC  
 9 rue du Vicomte - SOUSTONS, LANDES  
 ETAT EXISTANT - FAÇADE SUR RUE  
 éch. 1 / 100e (impression A3) - Aout 2018  
 Denis VENDRYES - architecte DPLG



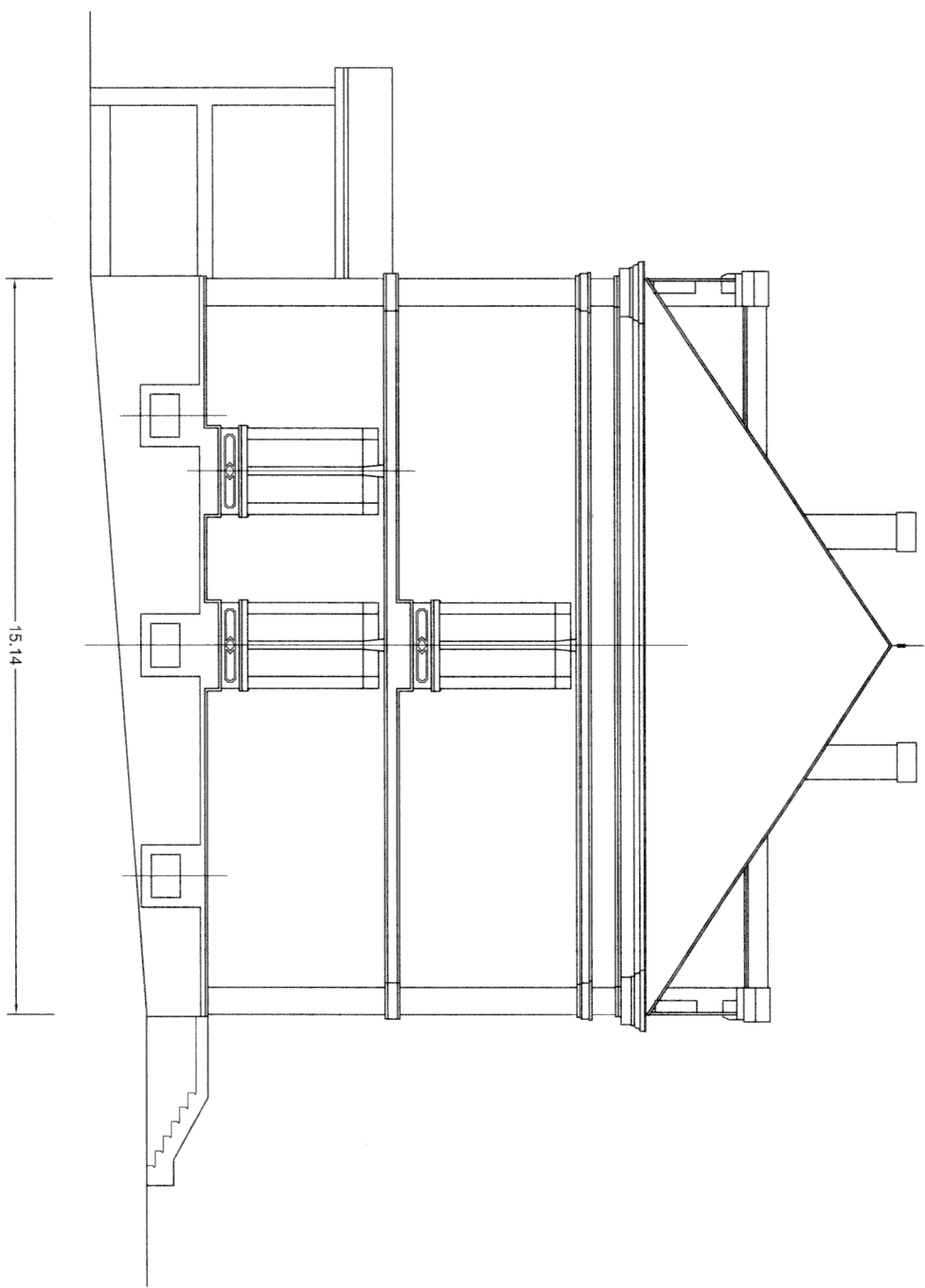
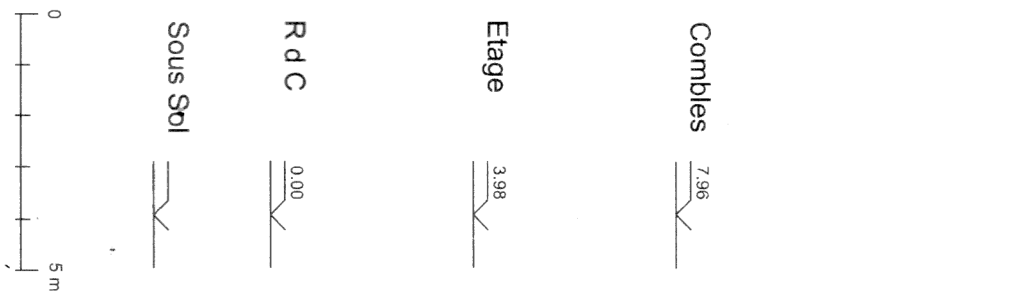
# FACADE SUR JARDIN

MAISON SENAC  
 9 rue du Vicomte - SOUSTONS, LANDES  
 ETAT EXISTANT - FACADE SUR JARDIN  
 éch. 1 / 100e (impression A3) - Aout 2018  
 Denis VENDRYES - architecte DPLG



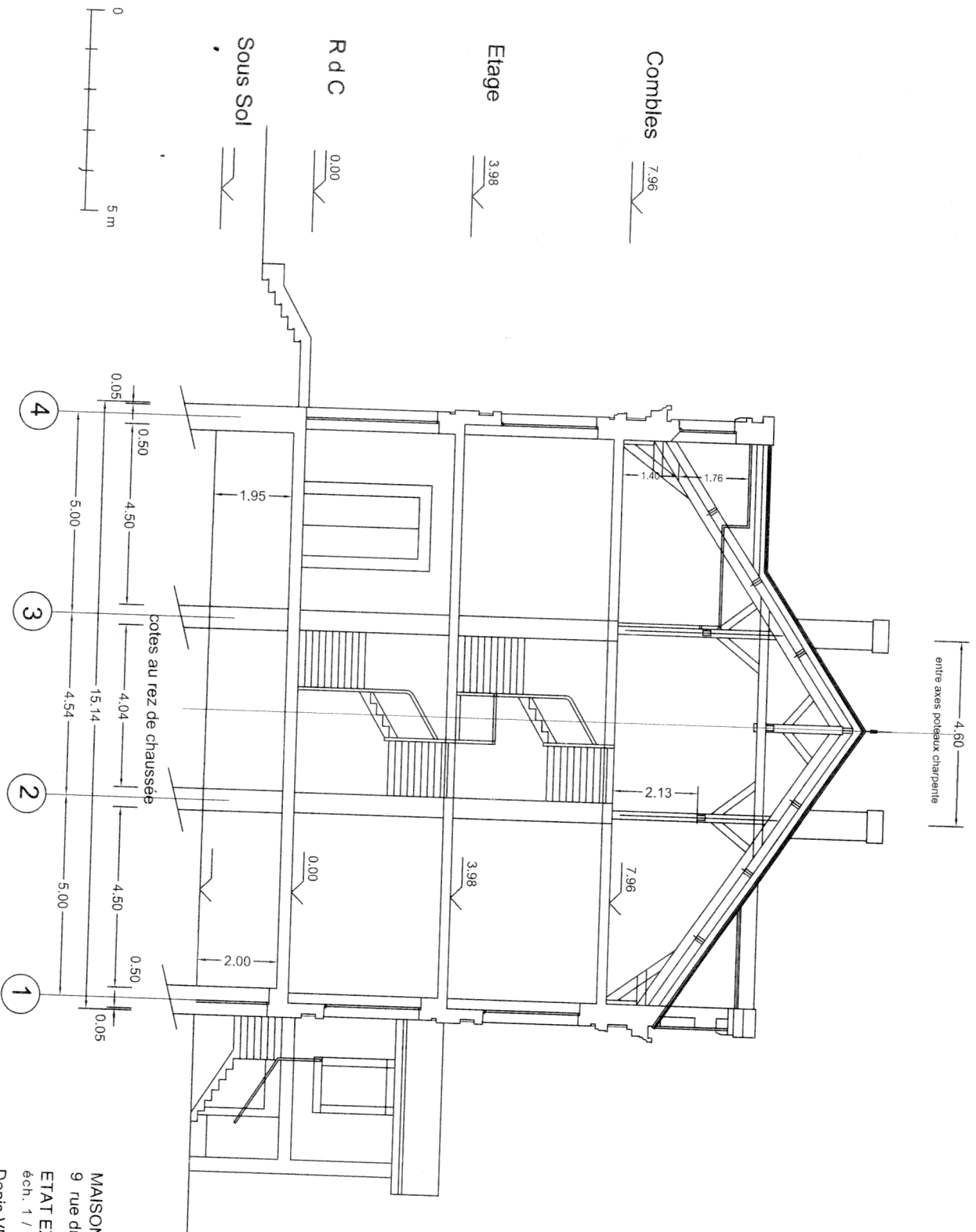
# FACADE SUD EST

MAISON SENAC  
 9 rue du Vicomte - SOUSTONS, LANDES  
 ETAT EXISTANT - FACADE SUD EST  
 éch. 1 / 100e (impression A3) - Aout 2018  
 Denis VENDRYES - architecte DPLG

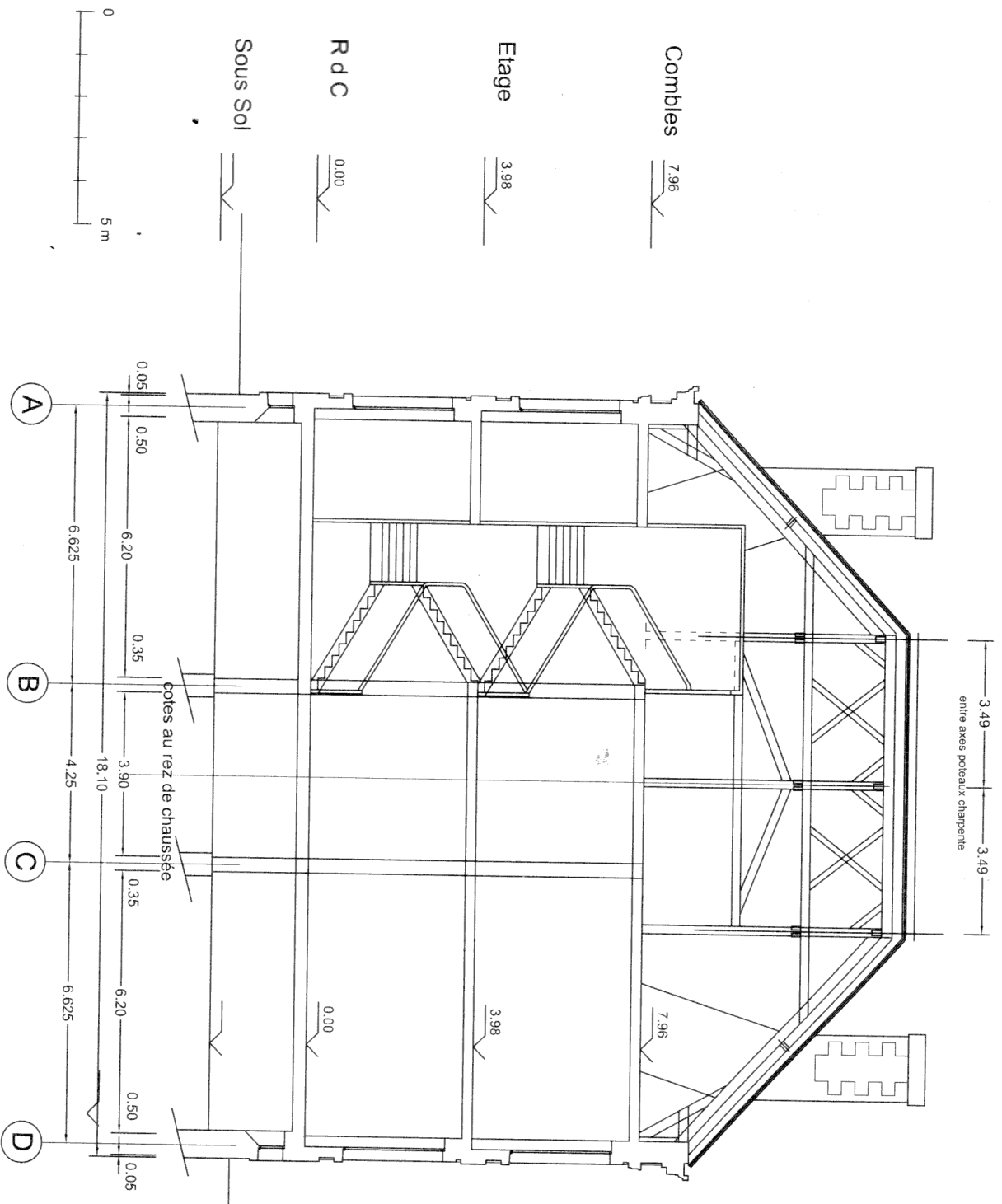


# FACADE NORD OUEST

MAISON SENAC  
 9 rue du Vicomte - SOUSTONS, LANDES  
 ETAT EXISTANT - FACADE NORD OUEST  
 éch. 1 / 100e (impression A3) - Aout 2018  
 Denis VENDRYES - architecte DPLG



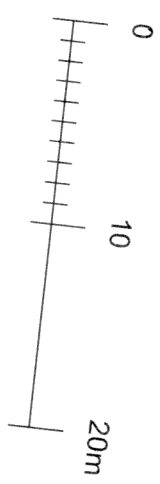
MAISON SENAC  
 9 rue du Vicomte - SOUSTONS, LANDES  
 ETAT EXISTANT - COUPE TRANSVERSALE  
 éch. 1 / 100e (Impression A3) - Aout 2018  
 Denis VENDRYES - architecte DPLG



MAISON SENAC  
 9 rue du Vicomte - SOUSTONS, LANDES  
 ETAT EXISTANT - COUPE LONGITUDINALE  
 éch. 1 / 100e (impression A3) - Aout 2018  
 Denis VENDRYES - architecte DPLG

RUE DU VICOMTE

COUPE LONGITUDINALE SUR LE TERRAIN



72.80

85.80

limite propriété

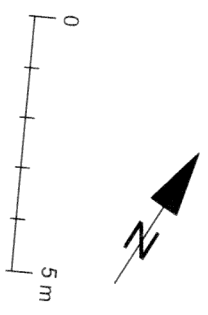
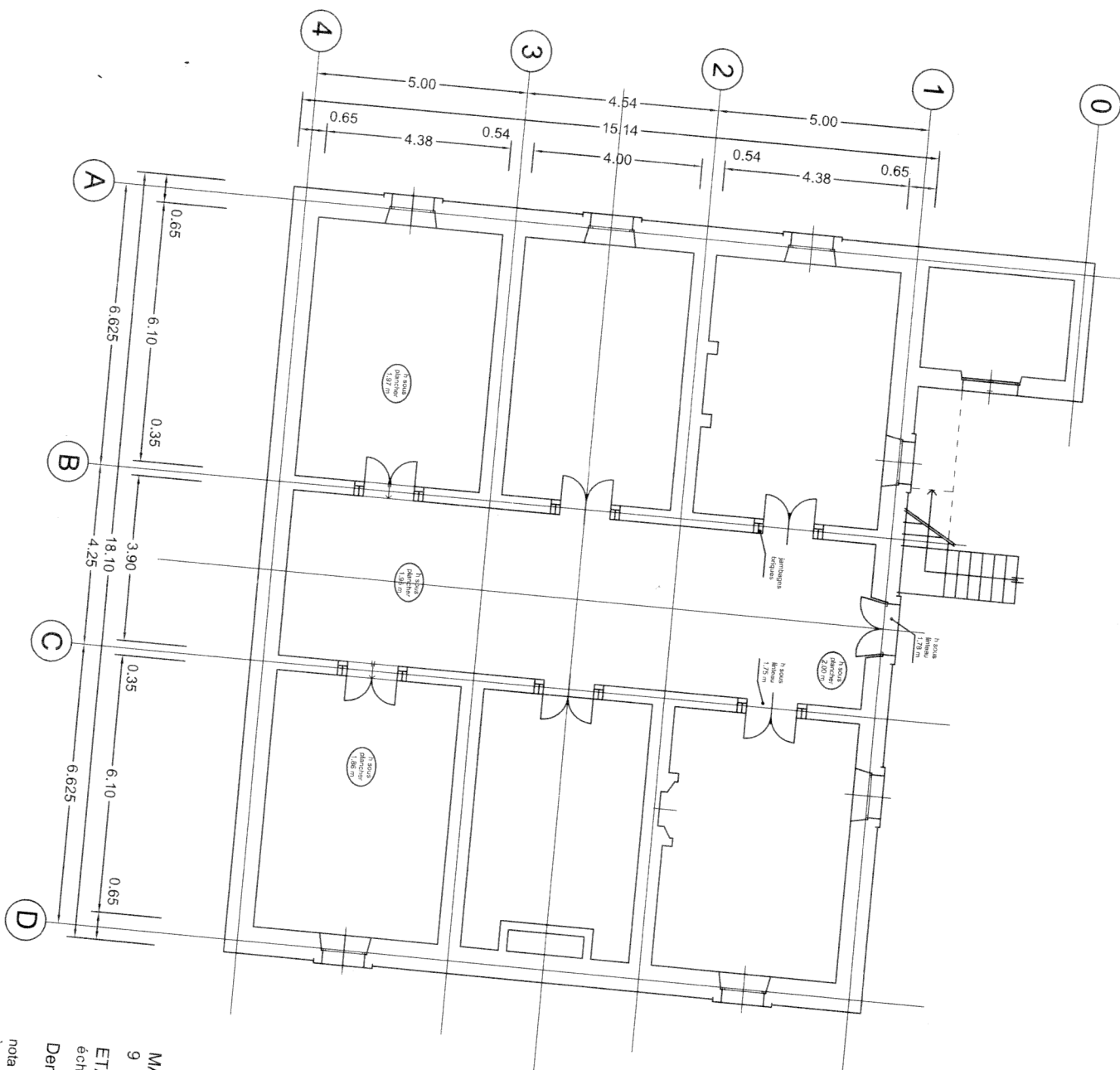
au droit pignon NORD  
maison Sénac

limite propriété

au droit pignon SUD  
maison Sénac

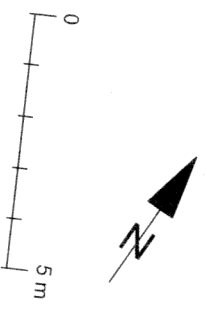
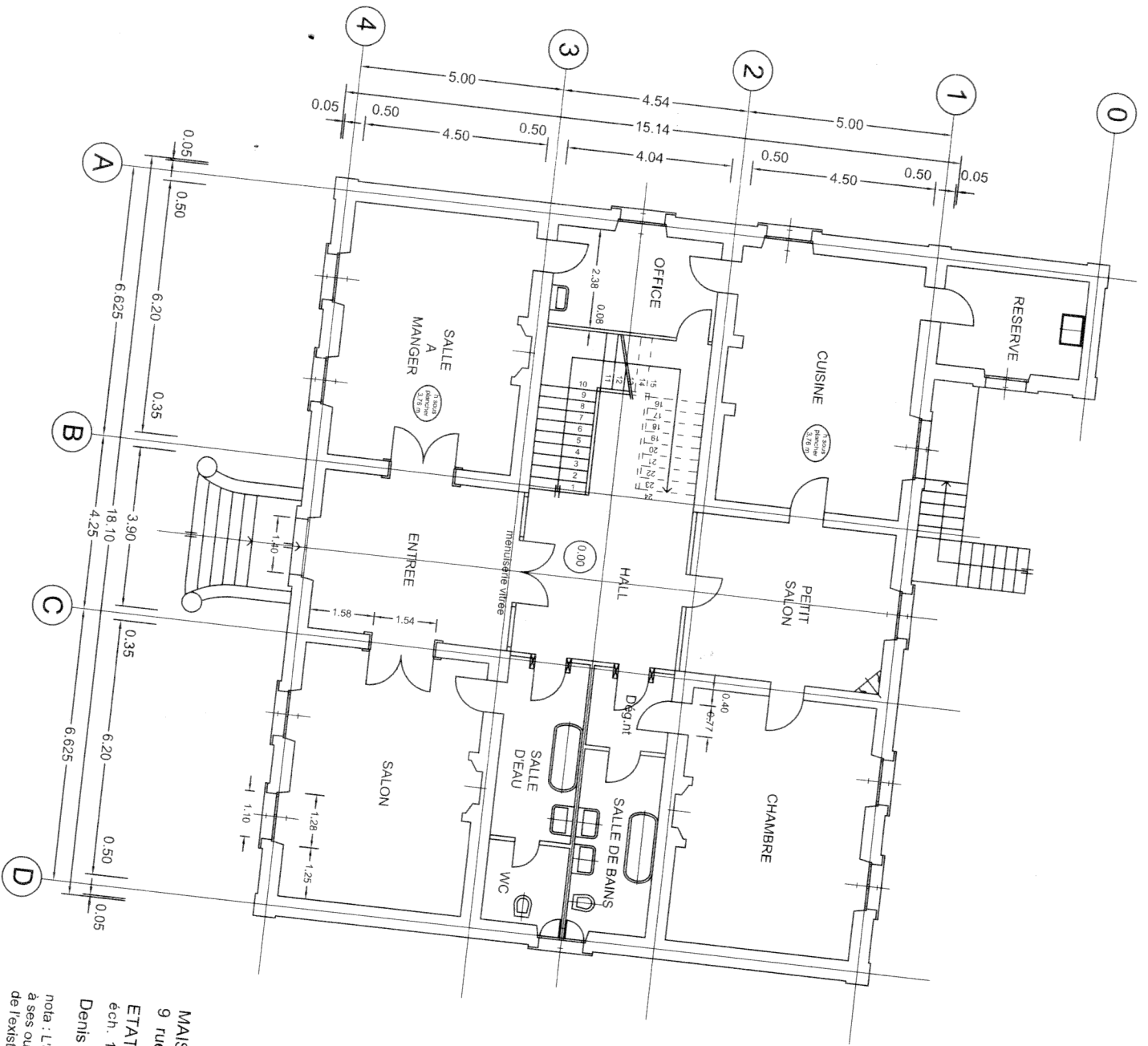
MAISON SENAC  
9 rue du Vicomte - SOUSTONS, LANDES  
ETAT EXISTANT - COUPE SUR TERRAIN  
éch. 1 / 25 (impression A3) - Aout 2018  
Denis VENDRYES - architecte DPLG



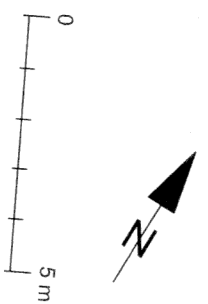
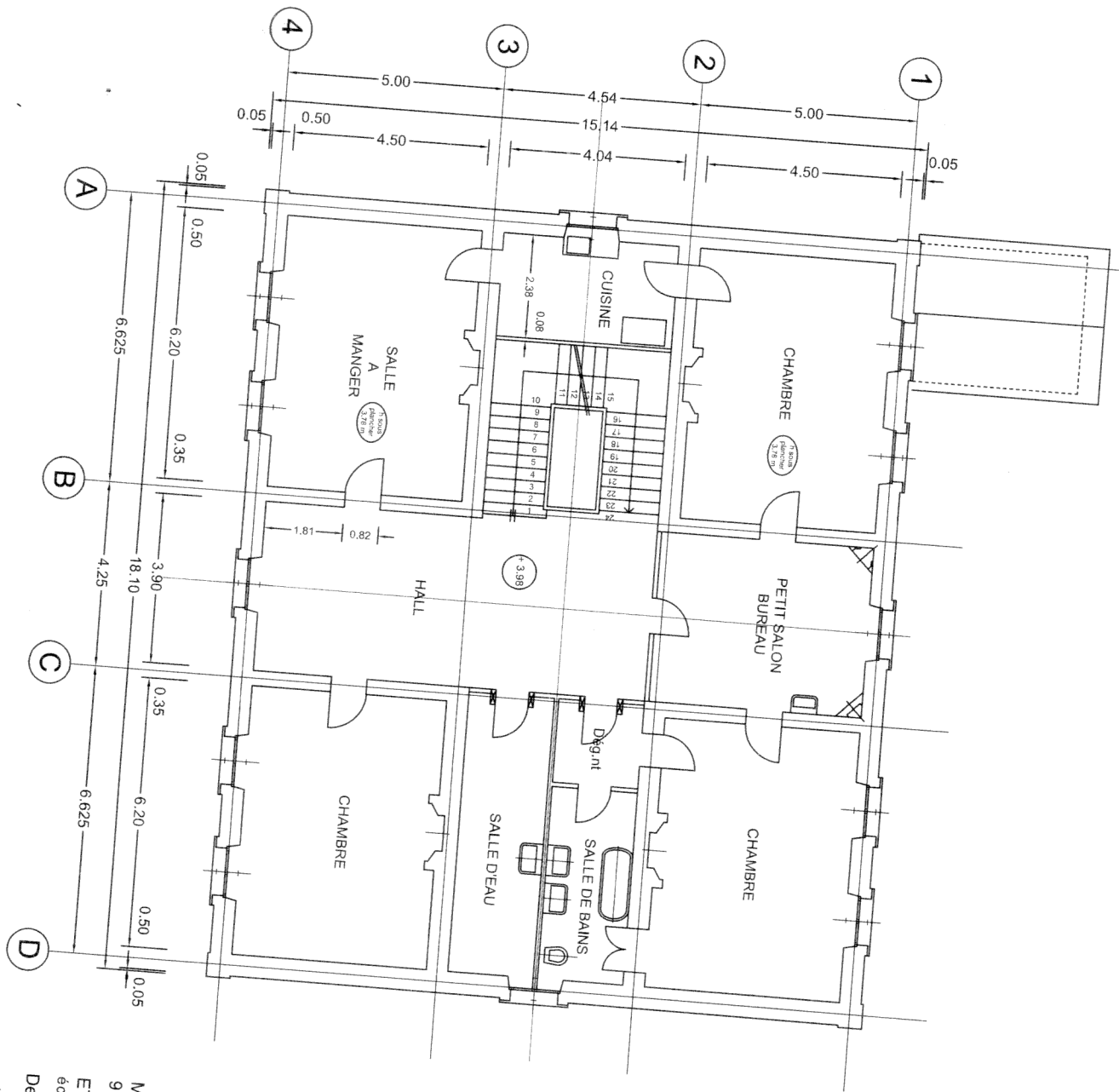


MAISON SENAC  
 9 rue du Vicomte - SOUSTONS, LANDES  
 ETAT EXISTANT - SOUS SOL  
 éch. 1 / 100e (Impression A3) - Aout 2018  
 Denis VENDRYES - architecte DPLG

nota : L'entreprise reprendra toutes les cotes nécessaires  
 à ses ouvrages et vérifiera et complètera les dispositions  
 de l'existant.

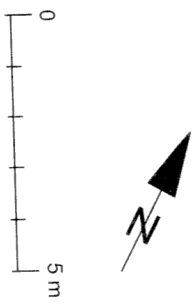
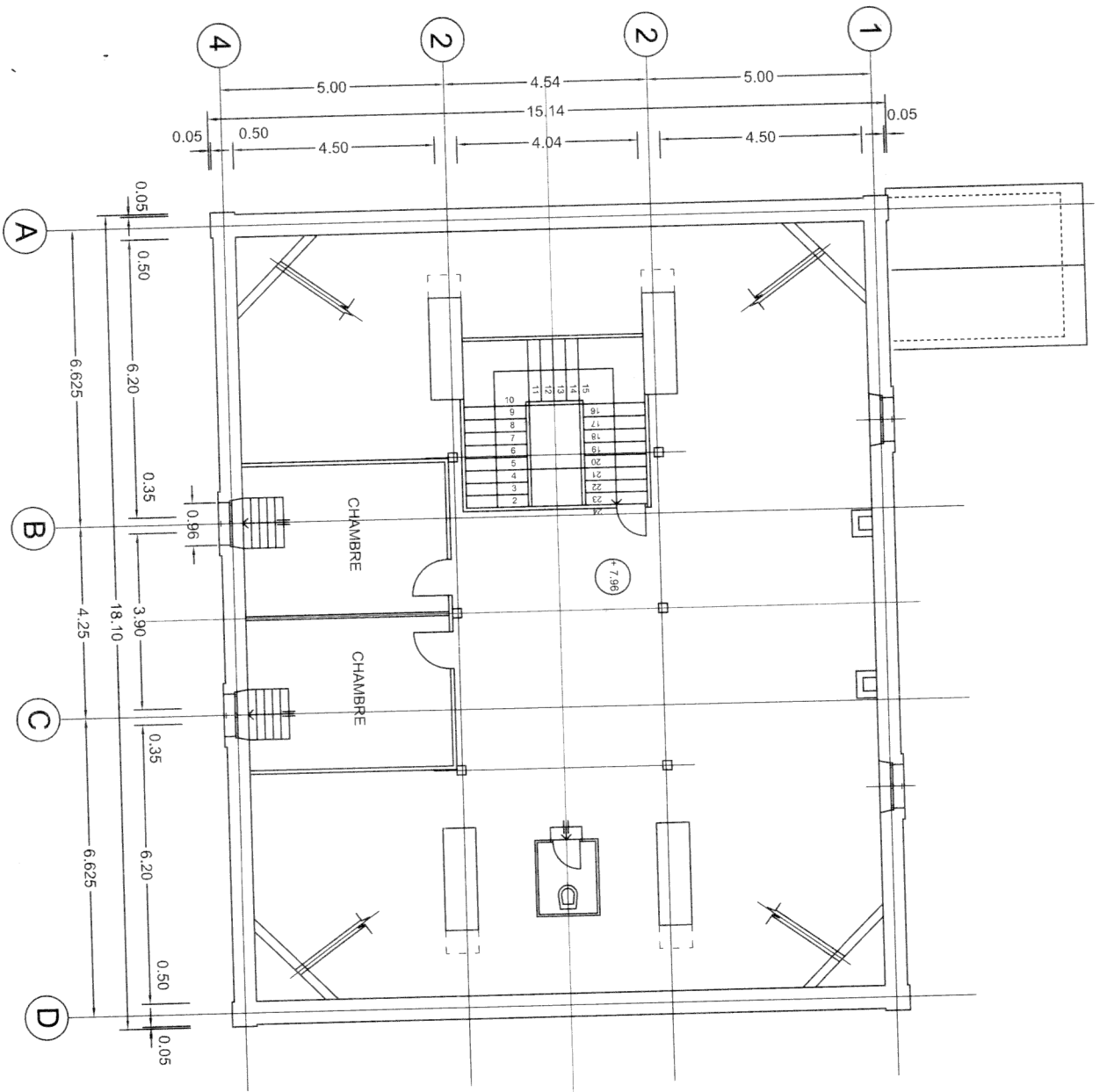


MAISON SENAC  
 9 rue du Vicomte - SOUSTONS, LANDES  
 ETAT EXISTANT - REZ DE CHAUSSEE  
 éch. 1 / 100e (impression A3) - Aout 2018  
 Denis VENDRYES - architecte DPLG  
 nota : L'entreprise reprendra toutes les cotes nécessaires  
 à ses ouvrages et vérifiera et complètera les dispositions  
 de l'existant.



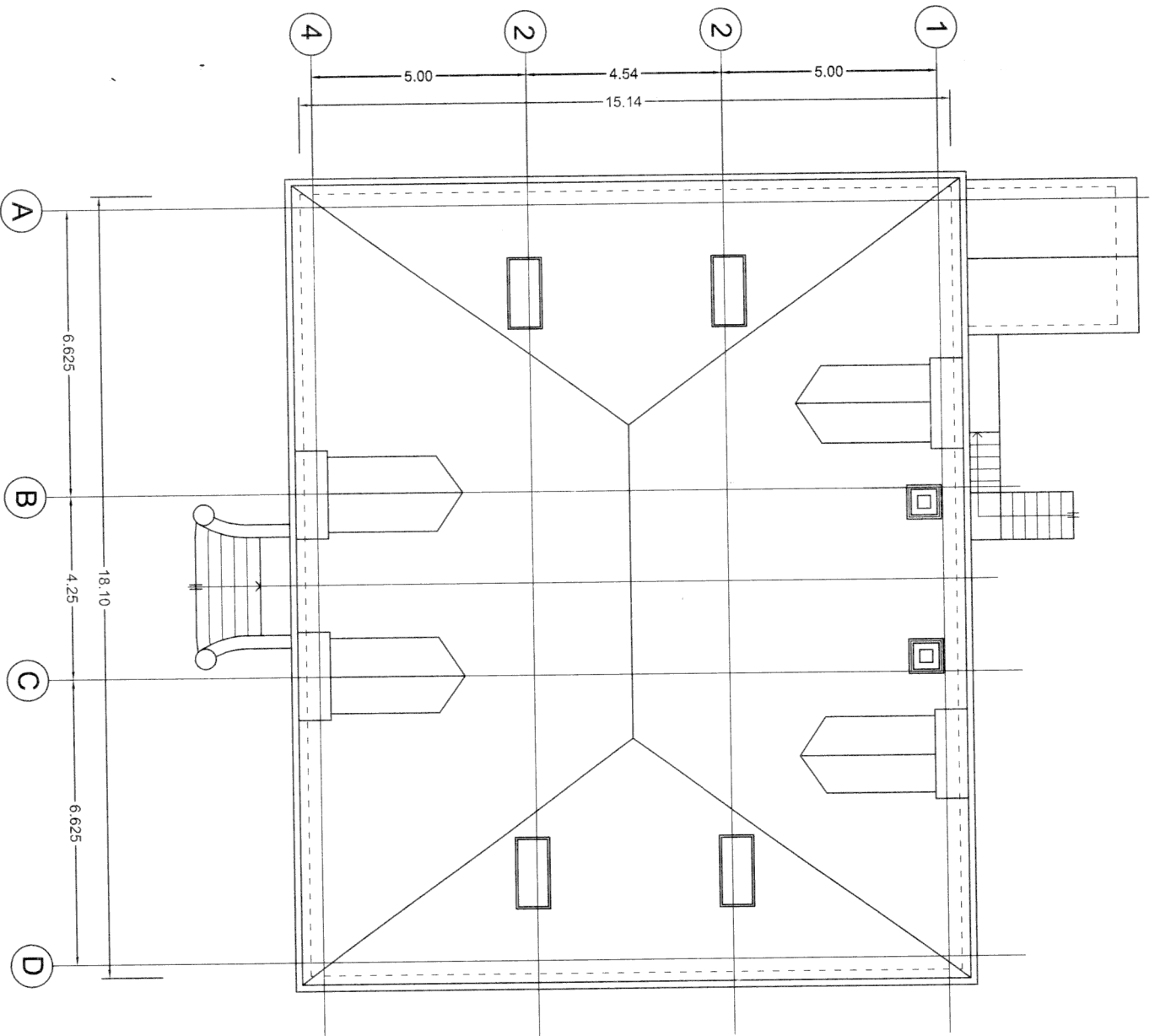
**MAISON SENAC**  
 9 rue du Vicomte - SOUSTONS, LANDES  
 ETAT EXISTANT - 1er ETAGE  
 éch. 1 / 100e (Impression A3) - Août 2018  
 Denis VENDRYES - architecte DPLG

nota : L'entreprise reprendra toutes les cotes nécessaires  
 à ses ouvrages et vérifiera et complètera les dispositions  
 de l'existant.



MAISON SENAC  
 9 rue du Vicomte - SOUSTONS, LANDES  
 ETAT EXISTANT - COMBLES  
 éch. 1 / 100e (impression A3) - Aout 2018  
 Denis VENDRYES - architecte DPLG

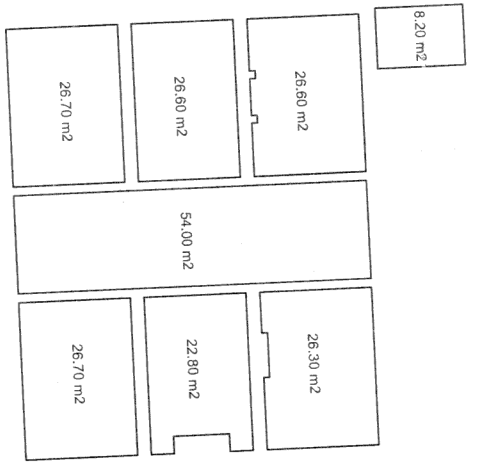
nota : L'entreprise reprendra toutes les cotes nécessaires  
 à ses ouvrages et vérifiera et complètera les dispositions  
 de l'existant.



**MAISON SENAC**  
 9 rue du Vicomte - SOUSTONS, LANDES  
**ETAT EXISTANT - TOITURE**  
 éch. 1 / 100e (impression A3) - Aout 2018  
**Denis VENDRYES - architecte DPLG**

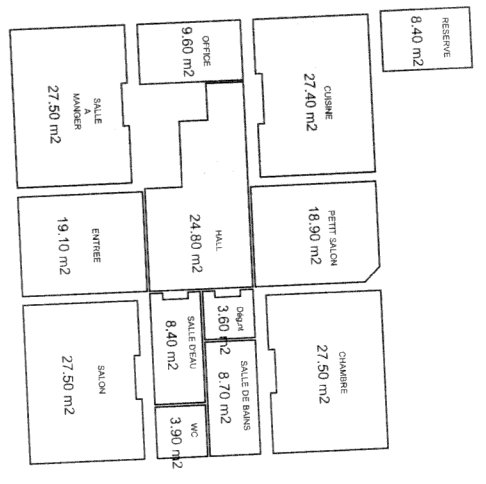
note : L'entreprise reprendra toutes les cotes nécessaires  
 à ses ouvrages et vérifiera et complètera les dispositions  
 de l'existant.





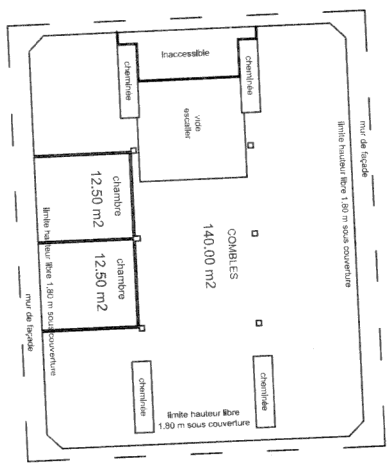
**SOUS SOL**

hall	54,00
réserve	26,60
réserve	26,60
réserve	26,70
réserve	22,80
réserve	26,30
réserve ext.	8,20
<b>Total</b>	<b>244,60 m<sup>2</sup></b>



**REZ DE CHAUSSEE**

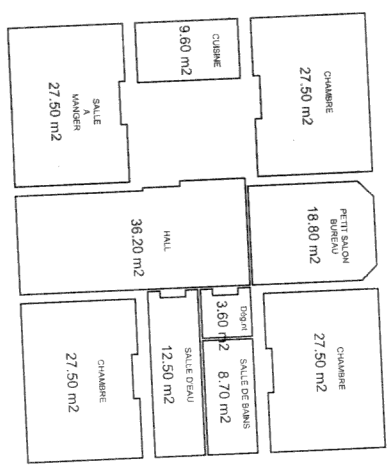
entrée	19,10
salle à manger	27,50
sejour	27,50
hall	24,80
chambre	27,50
petit salon	18,90
salle de bains	8,70
déagagement	8,40
salle d'eau	3,90
WC	3,90
office	9,60
cuisine	27,40
réserve	8,40
<b>total</b>	<b>215,30 m<sup>2</sup></b>



**COMBLES**

surfaces de hauteur libre sous  
couverture h > 1,80 m

chambre	12,50
chambre	12,50
<b>total chambres :</b>	<b>25,00</b>
<b>comblés</b>	<b>140,00</b>



**ETAGE**

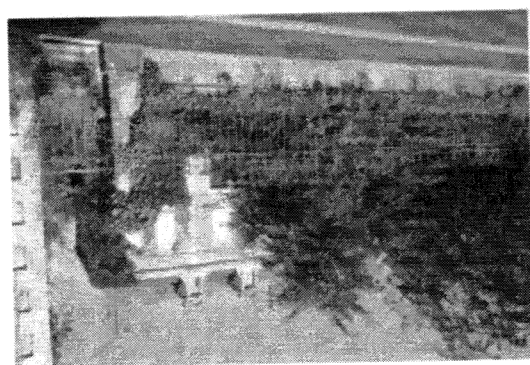
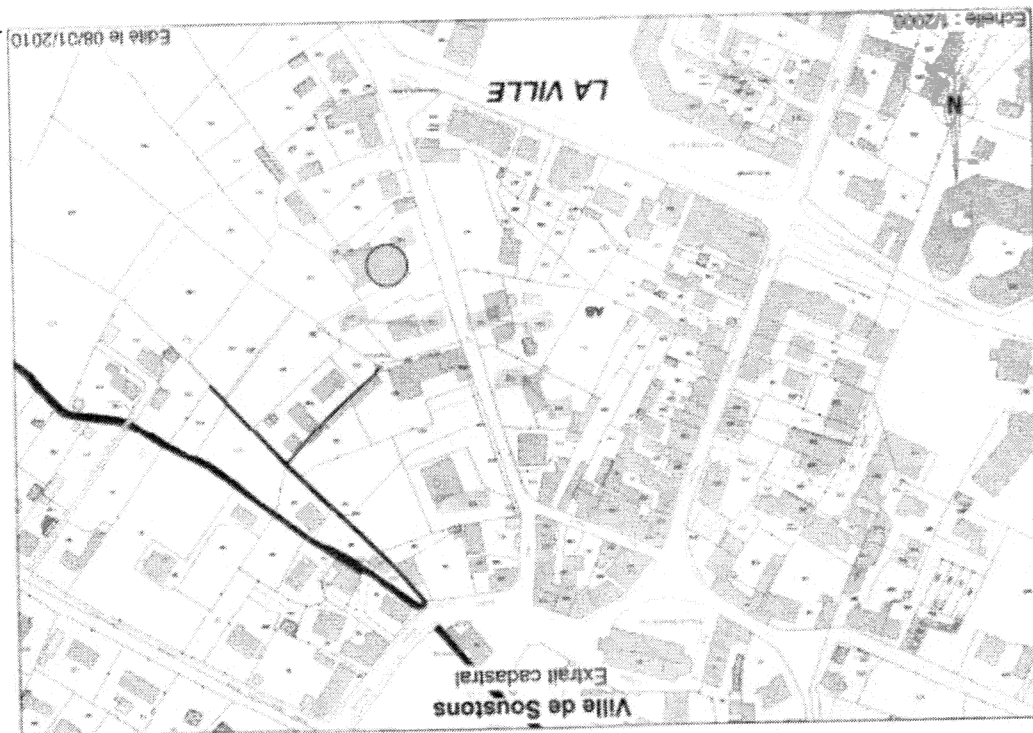
hall	36,20
sejour	27,50
cuisine	9,60
chambre	27,50
chambre	27,50
petit salon bureau	18,80
chambre	27,50
déagagement	3,60
salle de bain	8,70
salle d'eau	12,50
<b>total</b>	<b>199,40 m<sup>2</sup></b>

MAISON SENAC  
9 rue du Vicomte - SOUSTONS, LANDES  
ETAT EXISTANT - SURFACES Aout 2018  
Denis VENDRYES - architecte DPLG

SOUSTONS - EXTRAIT DU PLU CHAPITRE 6.7 DISPOSITION DE LA LOI PAYSAGE

PLU de Soustons

Dispositions particulières relatives à l'article L.123-1.7°



<b>FICHE n° 24</b>	
Nom/Localisation	9 Rue du Vicomte
Références cadastrales	AB 144, AB 163
Intérêt/description	Maison typique du style basco-landais du XX <sup>e</sup> siècle
Préconisations	Respecter le style architectural du bâti, conserver la volumétrie actuelle ainsi que les ouvertures et matériaux. Conserver les parements en brique de la façade. Préserver la clôture sur rue, mur + grille + portail