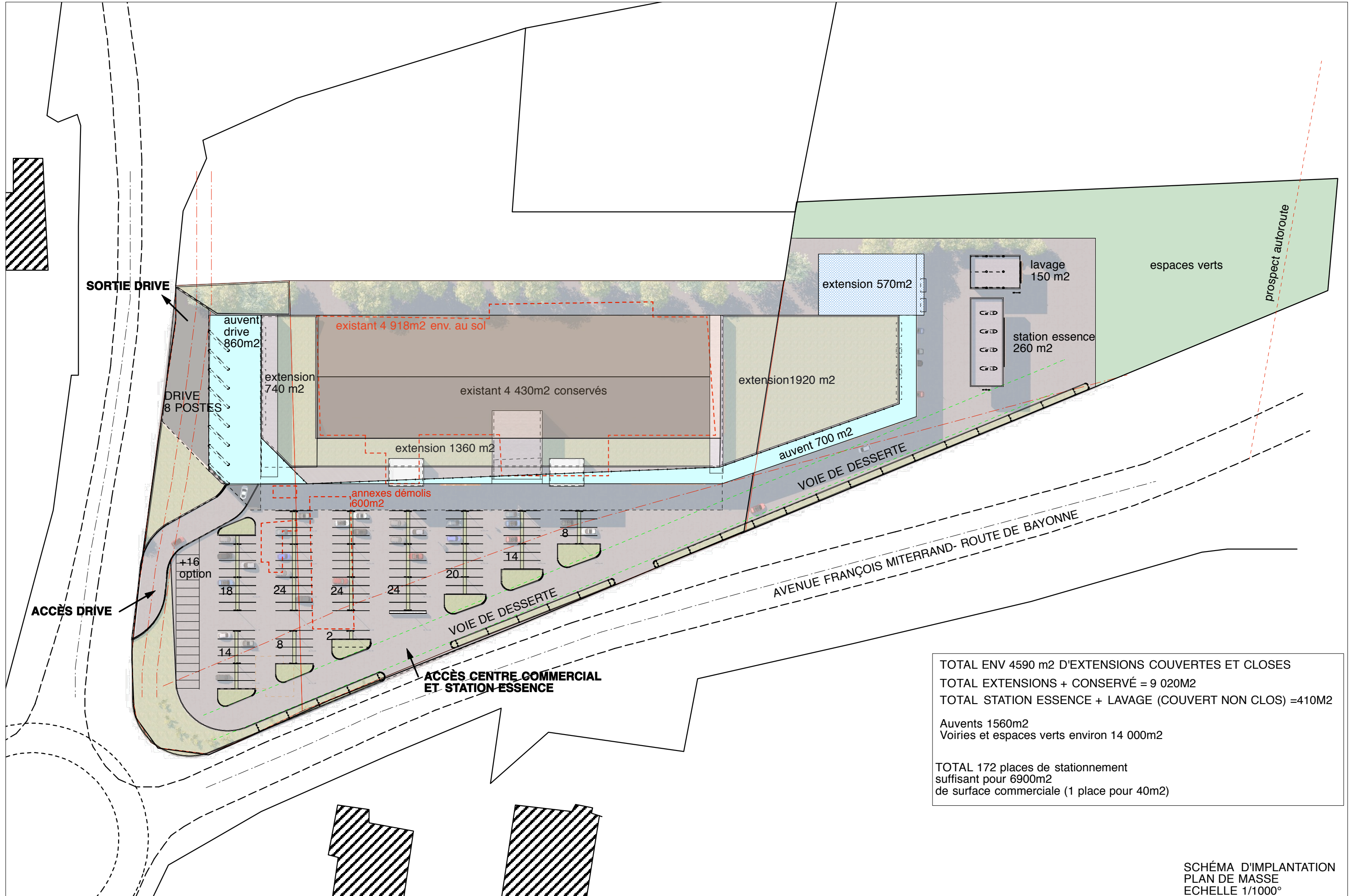


PROJET DE RÉHABILITATION ET EXTENSION D'UN CENTRE COMMERCIAL À SEMEAC 65



TOTAL ENV 4590 m2 D'EXTENSIONS COUVERTES ET CLOSES
 TOTAL EXTENSIONS + CONSERVÉ = 9 020M2
 TOTAL STATION ESSENCE + LAVAGE (COUVERT NON CLOS) =410M2
 Auvents 1560m2
 Voiries et espaces verts environ 14 000m2
 TOTAL 172 places de stationnement
 suffisant pour 6900m2
 de surface commerciale (1 place pour 40m2)

SCHÉMA D'IMPLANTATION
 PLAN DE MASSE
 ECHELLE 1/1000°