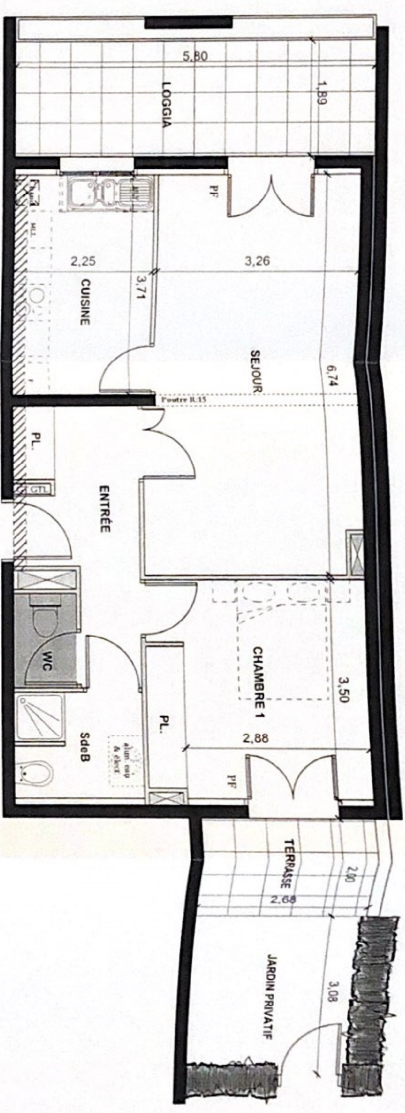
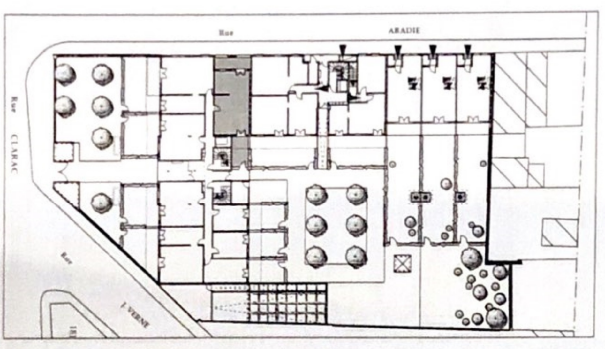


MASSEY PARK

rez de chaussée T2 A n°7

Lz 04 août 2005

ENTREE	7,13 m2
SEJOUR	22,37 m2
CUISINE	8,34 m2
CHAMBRE 1	12,02 m2
SALLE DE BAINS	3,39 m2
WC	1,51 m2
dortir RANGEMENTS	2,18 m2
TOTAL HABITABLE	54,76 m2
LOGGIA	10,96 m2
TERRASSE	5,35 m2
JARDIN	9,05 m2
SURFACE TOTALE	80,12 m2

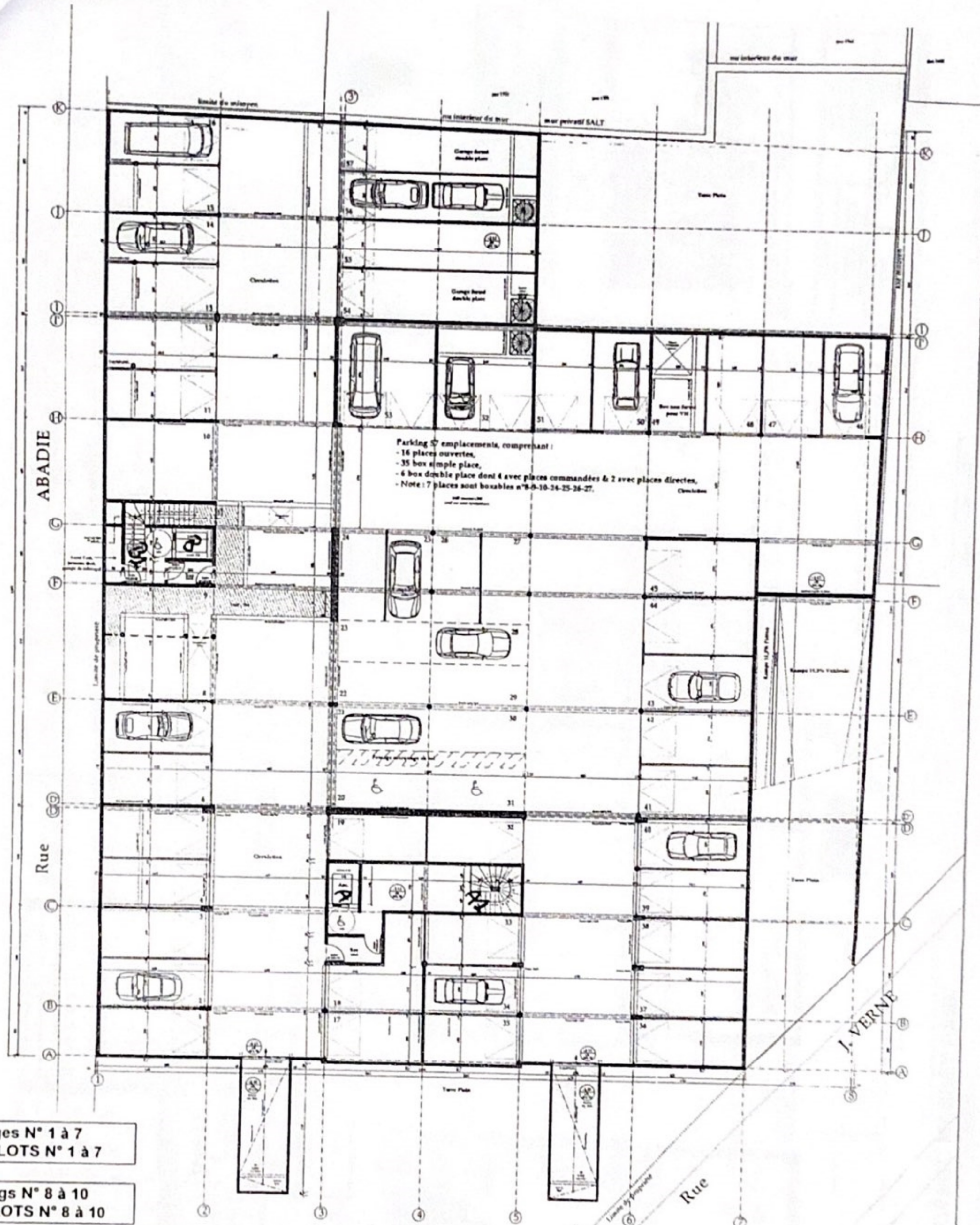


NOTA :
Seuls la chaudière, l'évier et son meuble sont fournis dans la cuisine. Figurent en pointillés les emplacements prévisionnels d'aménagement.
Les côtes, les surfaces ainsi que l'emplacement des gaines sont mentionnées à titre indicatif. Elles sont susceptibles de légères variations en fonction d'imprévus techniques ou administratifs. Il en est de même pour les soffites et poutres.

LEGENDES

	faux-plafond
	soffites
	gaines techniques
	G.T. (Gaine Technique)
	P.F. = Point Froid
	M.L.V. = Machine Lave Linge
	F/P = Four & Plaque
	F = Frigidaire

Précision faite que les présents plans ne seront pas contractuels, permettant seulement l'identification des lots



Parking 57 emplacements, comprenant :
 - 16 places couvertes,
 - 35 box simple place,
 - 6 box double place dont 4 avec place commandée & 2 avec place directe,
 - Note : 7 places sont brachées n°10-15-16-20-25-27.

- Les garages N° 1 à 7 forment les LOTS N° 1 à 7
- Les parkings N° 8 à 10 forment les LOTS N° 8 à 10
- Les garages N° 11 à 19 forment les LOTS N° 11 à 19
- Les parkings N° 21 à 30 forment les LOTS N° 20 à 29
- Les garages N° 32 à 48 forment les LOTS N° 30 à 46
- Le parking N° 49 forme le LOT N° 47
- Les garages N° 50 et 51 forment les LOTS N° 48 et 49
- Les garages doubles N° 52 à 57 forment les LOTS N° 50 et 55



**RESIDENCE MASSEY PARK
 - TARBES -
 BATIMENT "GARAGES-PARKINGS"**

LEGENDE

[Symbol]	Structure
[Symbol]	Access
[Symbol]	Escalier
[Symbol]	Plan de la structure
[Symbol]	Structure à l'échelle 1/500
[Symbol]	Structure à l'échelle 1/100
[Symbol]	Structure à l'échelle 1/20
[Symbol]	Structure à l'échelle 1/10
[Symbol]	Structure à l'échelle 1/5
[Symbol]	Structure à l'échelle 1/2
[Symbol]	Structure à l'échelle 1/1

Maître d'Ouvrage : SEMI TARBES
 1 Rue Lanartine 65000 TARBES
**PROJET DE CRÉATION DE BOX FERMÉS
 DANS LE PARC DE STATIONNEMENT**
 Rue Abadie & Rue Jules Verne 65000 TARBES

**DOSSIER DE DEMANDE DE
 PERMIS DE CONSTRUIRE
 MODIFICATIF**



VUE EN PLAN DU SOUS SOL R-1
 Date : 13 mars 2008

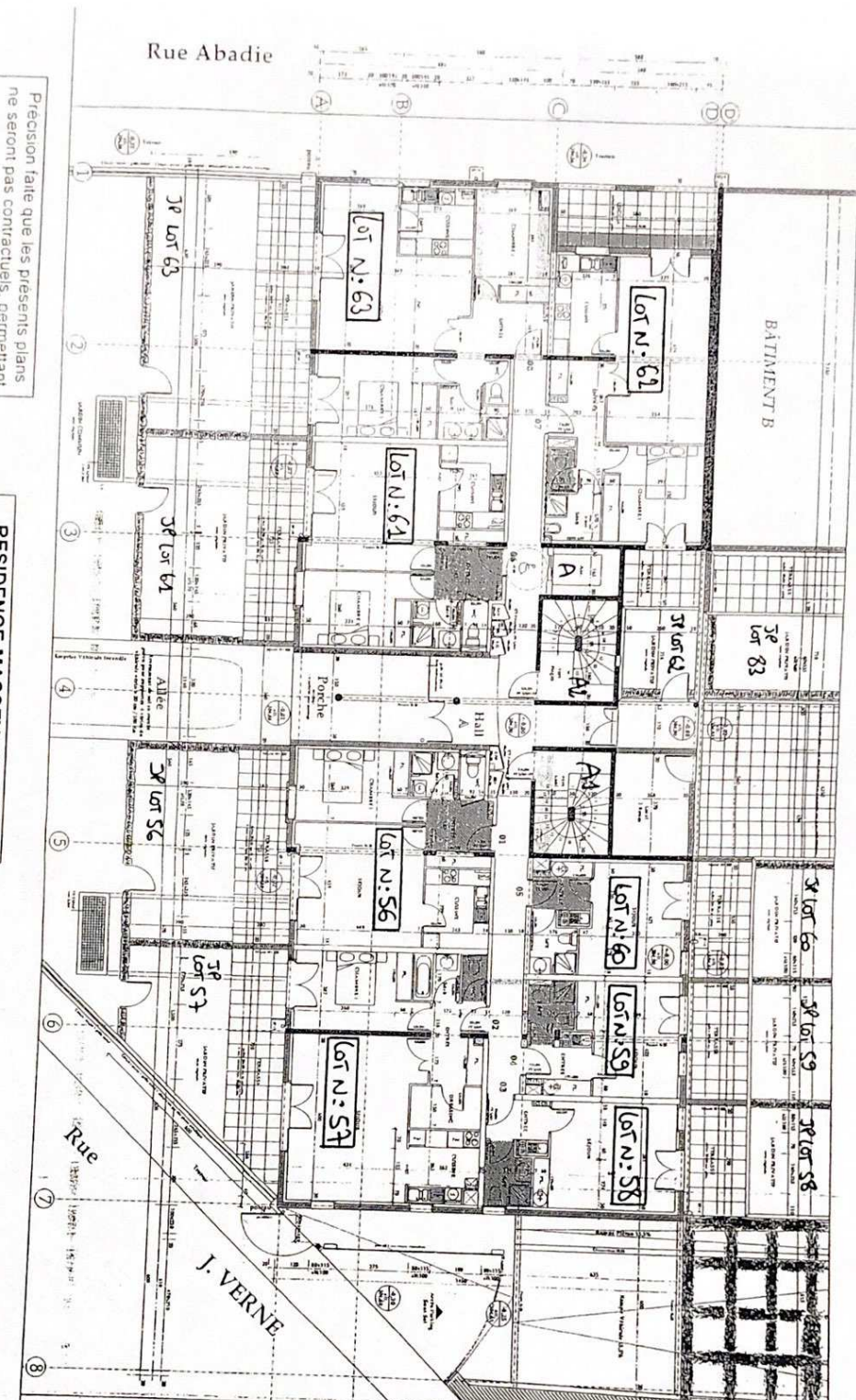
Échelle : 1/500

ARCHITECTES
F. LAFORGUE - J.M. LARRONDO - Architectes DPLG
 7 rue du Château d'Azé - 65000 TARBES - Tél. 05 62 93 78 08 - Fax 05 62 93 76 10
 agenc@laforgue-larondo.com

Precision faite que les presents plans ne seront pas contractuels, permettant seulement l'identification des lots

RESIDENCE MASSEY PARK
- TARBES -

J.P. : Jardin Privatif



LEGENDE

SYMB	SYMB	SYMB	SYMB
SYMB	SYMB	SYMB	SYMB
SYMB	SYMB	SYMB	SYMB
SYMB	SYMB	SYMB	SYMB

Maitre d'Ouvrage : SEMI TARBES
PROJET DE CONSTRUCTION
D'UN ENSEMBLE IMMOBILIER
Rue Abadie 65000 TARBES (Ancien site de la S.A.L.T.)

D.C.E.

VUE EN PLAN REZ DE CHAUSSEE
BATIMENT A

<p>ADRESSEUR FLABERGEUR J.M. LARONDO 10 rue de la République 31000 TARBES</p>	<p>CONSTRUCTEUR M. GILMAYE 10 rue de la République 31000 TARBES</p>
<p>B.T. ARCHITECTE 10 rue de la République 31000 TARBES</p>	<p>B.T. ARCHITECTE 10 rue de la République 31000 TARBES</p>