



SARL Golf du Château d'allot

Lamothe d'Allot

47550 Boé

Exercice clos le : 31 décembre 2019

APE : 9311Z

SIRET : 50483528100016

Audit
Expertise comptable
Conseil



LACAZE & ASSOCIÉS
37 BOULEVARD CARNOT

47000 AGEN

Tél : 0553667621

Fax : 0553773735

E-mail : info@lacaze-associes.fr



SOMMAIRE

SARL Golf du Château d'allot

Du 01/01/2019 au 31/12/2019

COMPTES ANNUELS	3
Attestation/Rapport	4
Bilan - Actif	5
Bilan - Passif	6
Compte de résultat synthétique	7
Compte de résultat synthétique	8
DETAIL DES COMPTES	9
Bilan - Actif détaillé	10
Bilan - Passif détaillé	11
Compte de résultat détaillé	12
ETATS DE GESTION	15
Soldes Intermédiaires de Gestion	16
Soldes Intermédiaires de Gestion détaillés	17
IMPRIMES FISCAUX	20
Réal simplifié	21

COMPTES ANNUELS

ATTESTATION/RAPPORT

SARL Golf du Château d'allot

Du 01/01/2019 au 31/12/2019

Dans le cadre de la mission de présentation des comptes annuels qui a été réalisée pour le compte de :

SARL Golf du Château d'allot
Pour l'exercice du 01/01/2019 au 31/12/2019

et conformément aux termes de notre lettre de mission, nous avons effectué les diligences prévues par la norme professionnelle du Conseil Supérieur de l'Ordre des Experts-Comptables applicable à la mission de présentation des comptes qui ne constitue ni un audit ni un examen limité.

Sur la base de nos travaux, nous n'avons pas relevé d'éléments remettant en cause la cohérence et la vraisemblance des comptes annuels pris dans leur ensemble.

Ces comptes annuels sont joints à la présente attestation, ils sont paginés conformément au sommaire figurant en tête du présent document, ils se caractérisent par les données suivantes :

Total du bilan	695 310.12 €
Chiffre d'affaires	182 126.44 €
Résultat net comptable	-53 632.33 €



Fait à AGEN,
Le 11/03/2020.

Julien SARTHOU,
Expert-comptable.

BILAN - ACTIF

SARL Golf du Château d'allot

Du 01/01/2019 au 31/12/2019

ACTIF	Valeurs au 31/12/19		% de l'actif	Valeurs au 31/12/18	% de l'actif
	Val. Brutes	Amort. & dépr			
Capital souscrit non appelé					
ACTIF IMMOBILISÉ					
Immobilisations incorporelles					
Frais d'établissement					
Frais de développement					
Concessions, brevets et droits similaires	2 040.00	2 040.00			
Fonds commercial (1)					
Autres immobilisations incorporelles					
Immobilisations incorporelles en cours					
Avances et acomptes					
Immobilisations corporelles			93.11		92.31
Terrains	125 167.63		125 167.63	125 167.63	
Constructions	768 148.95	288 672.02	479 476.93	506 722.17	
Installations tech., matériel & outillages	116 704.61	73 925.27	42 779.34	2 903.84	
Autres immobilisations corporelles	1 887.41	1 887.41			
Immobilisations corporelles en cours					
Avances et acomptes					
Immobilisations financières (2)			2.16		2.18
Participations	15 000.00		15 000.00	15 000.00	
Créances rattachées à des participations					
Titres immobilisés de l'activité de portefeuille					
Autres titres immobilisés					
Prêts					
Autres immobilisations financières					
TOTAL ACTIF IMMOBILISÉ	1 028 948.60	366 524.70	662 423.90	649 793.64	94.49
ACTIF CIRCULANT					
Stocks et en-cours				0.06	0.07
Matières premières et autres appro					
En-cours de production (biens et services)					
Produits intermédiaires et finis					
Marchandises	418.00		418.00	505.69	
Avances et acomptes versés sur commandes					
Créances				4.16	5.00
Clients (3)	1 325.50		1 325.50	5 980.47	
Clients douteux, litigieux (3)	9 840.37	8 200.34	1 640.03	1 277.19	
Clients factures à établir (3)					
Personnel et comptes rattachés (3)					
Créances fiscales et sociales (3)	24 832.33		24 832.33	27 254.74	
Fournisseurs débiteurs	758.68		758.68		
Débiteurs divers (3)	345.90		345.90	-137.00	
Capital souscrit - appelé non versé					
Valeurs mobilières de placement					
Actions propres					
Autres titres					
Instruments de trésorerie					
Disponibilités	2 776.40		2 776.40	2 170.51	0.32
Charges constatées d'avance (3)	789.38		789.38	811.00	0.12
TOTAL ACTIF CIRCULANT	41 086.56	8 200.34	32 886.22	37 862.60	5.51
Charges à répartir sur plusieurs exercices					
Primes de remboursement des emprunts					
Ecart de conversion actif					
TOTAL ACTIF GÉNÉRAL	1 070 035.16	374 725.04	695 310.12	687 656.24	100

(1) Dont droit au bail

(2) Dont à moins d'un an (brut)

(3) Dont à plus d'un an (brut)

BILAN - PASSIF

SARL Golf du Château d'allot

Du 01/01/2019 au 31/12/2019

PASSIF	Valeurs au 31/12/19	% du passif	Valeurs au 31/12/18	% du passif
CAPITAUX PROPRES				
Capital (dont versé : 0)	892 100.00	128.30	892 100.00	129.73
Primes d'émission, de fusion, d'apport				
Écarts de réévaluation				
Écart d'équivalence				
Réserves				
Réserve légale				
Réserves statutaires ou contractuelles				
Réserves réglementées				
Autres réserves				
Report à nouveau	-1 122 942.17	-161.50	-1 031 593.44	-150.02
Résultat de l'exercice (bénéfice ou perte)	-53 632.33	-7.71	-91 348.73	-13.28
SITUATION NETTE	-284 474.50	-40.91	-230 842.17	-33.57
Subventions d'investissement				
Provisions réglementées				
TOTAL CAPI TAUX PROPRES	-284 474.50	-40.91	-230 842.17	-33.57
AUTRES FONDS PROPRES				
Produit des émissions de titres participatifs				
Avances conditionnées				
TOTAL AUTRES FONDS PROPRES				
PROVISIONS				
Provisions pour risques				
Provisions pour charges				
TOTAL PROVISIONS				
DETTES (1)				
Emprunts obligataires convertibles				
Autres emprunts obligataires				
Emprunts et dettes auprès des établissements de crédit (2)	368 849.96	53.05	373 735.94	54.35
Emprunts et dettes financières diverses (3)				
Groupe et associés	371 999.99	53.50	332 999.99	48.43
Avances et acomptes reçus sur commandes en cours	34 212.00	4.92	33 106.00	4.81
Fournisseurs	169 384.10	24.36	151 771.97	22.07
Fournisseurs, factures non parvenues	5 238.90	0.75	1 548.00	0.23
Dettes fiscales et sociales	26 560.04	3.82	22 120.71	3.22
Dettes sur immobilisations et Comptes rattachés				
Autres dettes	1 861.30	0.27	3 215.80	0.47
Instruments de trésorerie				
Produits constatés d'avance	1 678.33	0.24		
TOTAL DETTES	979 784.62	140.91	918 498.41	133.57
Écarts de conversion passif				
TOTAL PASSIF GÉNÉRAL	695 310.12	100	687 656.24	100

(1) Dont à plus d'un an

289 671.36

303 165.00

(1) Dont à moins d'un an

655 901.26

885 392.41

(2) Dont concours bancaires courants et soldes créditeurs de banques

23 595.74

25 825.33

(3) Dont emprunts participatifs

COMPTE DE RÉSULTAT SYNTHÉTIQUE

SARL Golf du Château d'allot

Du 01/01/2019 au 31/12/2019

	Du 01/01/19 Au 31/12/19	% CA	Du 01/01/18 Au 31/12/18	% CA	Variation	
					en valeur	en %
Produits d'exploitation (1)						
Ventes de marchandises	146 721.01	80.56	121 876.25	79.55	24 844.76	20.39
Production vendue (biens et services)	35 405.43	19.44	31 327.69	20.45	4 077.74	13.02
Montant net du chiffre d'affaires	182 126.44	100.00	153 203.94	100.00	28 922.50	18.88
Production stockée						
Production immobilisée						
Subventions d'exploitation						
Reprises sur provisions (et amortissements), transferts de charges			162.29	0.11	-162.29	-100.00
Autres produits	4.50		794.88	0.52	-790.38	-99.43
TOTAL DES PRODUITS D'EXPLOITATION	182 130.94	100.00	154 161.11	100.62	27 969.83	18.14
Charges d'exploitation (2)						
Achats de marchandises	1 836.89	1.01	3 673.13	2.40	-1 836.24	-49.99
Variation de stocks	87.69	0.05	-87.69	-0.06	175.38	-200.00
Achats de matières premières et autres approvisionnements	8 825.32	4.85	9 017.14	5.89	-191.82	-2.13
Variation de stocks			1 348.00	0.88	-1 348.00	-100.00
Autres achats et charges externes	81 030.71	44.49	82 783.78	54.04	-1 753.07	-2.12
Impôts, taxes et versements assimilés	6 956.29	3.82	7 256.82	4.74	-300.53	-4.14
Salaires et traitements	66 115.73	36.30	72 933.43	47.61	-6 817.70	-9.35
Charges sociales	17 030.16	9.35	18 337.14	11.97	-1 306.98	-7.13
Dot. aux amortissements et dépréciations						
Sur immobilisations : dot. aux amorts	34 760.57	19.09	34 156.02	22.29	604.55	1.77
Sur immobilisations : dot. aux dépréc.						
Sur actif circulant : dot. aux dépréc.	1 814.13	1.00	468.36	0.31	1 345.77	287.34
Dotations aux provisions						
Autres charges	820.26	0.45	678.58	0.44	141.68	20.88
TOTAL DES CHARGES D'EXPLOITATION	219 277.75	120.40	230 564.71	150.50	-11 286.96	-4.90
RÉSULTAT D'EXPLOITATION	-37 146.81	-20.40	-76 403.60	-49.87	39 256.79	-51.38
Quotes-parts de résultat sur opérations faites en commun						
Bénéfice ou perte transférée						
Perte ou bénéfice transféré						

(1) Dont produits afférents à des exercices antérieurs

(2) Dont charges afférentes à des exercices antérieurs

COMPTE DE RÉSULTAT SYNTHÉTIQUE

SARL Golf du Château d'allot

Du 01/01/2019 au 31/12/2019

	Du 01/01/19 Au 31/12/19	% CA	Du 01/01/18 Au 31/12/18	% CA	Variation	
					en valeur	en %
Produits financiers						
De participation (3)						
Autres valeurs mob. créances d'actif immo. (3)						
Autres intérêts et produits assimilés (3)						
Reprises sur prov., dépréciations, transferts						
Différences positives de change						
Produits nets sur cession de valeurs mobilières de placement						
TOTAL DES PRODUITS FINANCIERS						
Charges financières						
Dot. amortissements, dépréc., prov.						
Intérêts et charges assimilées (4)	14 538.49	7.98	15 631.32	10.20	-1 092.83	-6.99
Différences négatives de change						
Charges sur cession de valeurs mobilières de placement						
TOTAL DES CHARGES FINANCIÈRES	14 538.49	7.98	15 631.32	10.20	-1 092.83	-6.99
RÉSULTAT FINANCIER	-14 538.49	-7.98	-15 631.32	-10.20	1 092.83	-6.99
RÉSULTAT COURANT avant impôts	-51 685.30	-28.38	-92 034.92	-60.07	40 349.62	-43.84
Produits exceptionnels						
Sur opérations de gestion	269.00	0.15	709.78	0.46	-440.78	-62.10
Sur opérations en capital						
Reprises sur provisions, dépréciations, transfert de charges						
TOTAL DES PRODUITS EXCEPTIONNELS	269.00	0.15	709.78	0.46	-440.78	-62.10
Charges exceptionnelles						
Sur opérations de gestion	2 216.03	1.22	23.59	0.02	2 192.44	
Sur opérations en capital						
Dot. amortissements, dépréciations, prov.						
TOTAL DES CHARGES EXCEPTIONNELLES	2 216.03	1.22	23.59	0.02	2 192.44	
RESULTAT EXCEPTIONNEL	-1 947.03	-1.07	686.19	0.45	-2 633.22	-383.75
Participation des salariés aux résultats						
Impôt sur les bénéfices						
TOTAL DES PRODUITS	182 399.94	100.15	154 870.89	101.09	27 529.05	17.78
TOTAL DES CHARGES	236 032.27	129.60	246 219.62	160.71	-10 187.35	-4.14
Bénéfice ou Perte	-53 632.33	-29.45	-91 348.73	-59.63	37 716.40	-41.29

(3) Dont produits concernant les entités liées
(4) Dont intérêts concernant les entités liées

DETAIL DES COMPTES

BILAN - ACTIF DÉTAILLÉ

SARL Golf du Château d'allot

Du 01/01/2019 au 31/12/2019

ACTIF	Valeurs nettes au 31/12/19	Valeurs nettes au 31/12/18	Variation	
			en valeur	en %
ACTIF IMMOBILISÉ				
Immobilisations incorporelles				
Concessions, brevets et droits similaires				
<i>Licences, logiciels</i>	2 040.00	2 040.00		
<i>Amortissement des licences log</i>	-2 040.00	-2 040.00		
Immobilisations corporelles				
Terrains	125 167.63	125 167.63		
<i>Terrains</i>	125 167.63	125 167.63		
Constructions	479 476.93	506 722.17	-27 245.24	-5.38
<i>Construction parcours de golf</i>	755 769.51	755 769.51		
<i>Const parcours golf 10 a 18 t</i>	12 379.44	12 379.44		
<i>Amorts construction parcours d</i>	-278 768.50	-252 761.20	-26 007.30	-10.29
<i>Amorts cont parc trous 10 a 18</i>	-9 903.52	-8 665.58	-1 237.94	-14.29
Installations tech., matériel et outillages indus.	42 779.34	2 903.84	39 875.50	
<i>Installation techniques-materi</i>	37 863.63	37 863.63		
<i>Materiel de location</i>	3 920.00	3 920.00		
<i>Materiel et outillage</i>	74 920.98	27 530.15	47 390.83	172.14
<i>Amorts installations technique</i>	-37 863.63	-37 634.47	-229.16	-0.61
<i>Amortisst du materiel de locat</i>	-3 920.00	-3 920.00		
<i>Amortisst mat et outillage</i>	-32 141.64	-24 855.47	-7 286.17	-29.31
Autres immobilisations corporelles				
<i>Materiel de bureau et informat</i>	1 887.41	1 887.41		
<i>Amort mat de bureau et inform</i>	-1 887.41	-1 887.41		
Immobilisations financières (2)				
Participations	15 000.00	15 000.00		
<i>Titres de participation</i>	15 000.00	15 000.00		
TOTAL ACTIF IMMOBILISÉ	662 423.90	649 793.64	12 630.26	1.94
ACTIF CIRCULANT				
Stocks et en-cours				
Marchandises	418.00	505.69	-87.69	-17.34
<i>Stocks bar</i>	418.00	505.69	-87.69	-17.34
Créances (3)				
Clients (3)	1 325.50	5 980.47	-4 654.97	-77.84
Clients douteux, litigieux (3)	9 840.37	7 663.40	2 176.97	28.41
Provisions pour dépréciations des clients	-8 200.34	-6 386.21	-1 814.13	-28.41
Créances fiscales et sociales (3)	24 832.33	27 254.74	-2 422.41	-8.89
Fournisseurs débiteurs	758.68		758.68	
Débiteurs divers (3)	345.90	-137.00	482.90	352.48
Disponibilités	2 776.40	2 170.51	605.89	27.91
<i>Cic</i>	771.76	862.69	-90.93	-10.54
<i>Caisse</i>	2 004.64	1 307.82	696.82	53.28
Charges constatées d'avance (3)	789.38	811.00	-21.62	-2.67
<i>Charges constatees d'avance</i>	789.38	811.00	-21.62	-2.67
TOTAL ACTIF CIRCULANT	32 886.22	37 862.60	-4 976.38	-13.14
TOTAL ACTIF GÉNÉRAL	695 310.12	687 656.24	7 653.88	1.11

BILAN - PASSIF DÉTAILLÉ

SARL Golf du Château d'allot

Du 01/01/2019 au 31/12/2019

PASSIF	Valeurs au 31/12/19	Valeurs au 31/12/18	Variation	
			en valeur	en %
CAPITAUX PROPRES				
Capital (dont versé : 0)	892 100.00	892 100.00		
<i>Capital</i>	<i>892 100.00</i>	<i>892 100.00</i>		
Réserves				
Report à nouveau	-1 122 942.17	-1 031 593.44	-91 348.73	-8.86
<i>Report à nouveau</i>	<i>-1 122 942.17</i>	<i>-1 031 593.44</i>	<i>-91 348.73</i>	<i>-8.86</i>
Résultat de l'exercice (bénéfice/perte)	-53 632.33	-91 348.73	37 716.40	41.29
SITUATION NETTE	-284 474.50	-230 842.17	-53 632.33	-23.23
TOTAL CAPITAUX PROPRES	-284 474.50	-230 842.17	-53 632.33	-23.23
AUTRES FONDS PROPRES				
TOTAL AUTRES FONDS PROPRES				
PROVISIONS				
TOTAL PROVISIONS				
DETTES (1)				
Empr. et dettes aup. des établis. crédit (2)	368 849.96	373 735.94	-4 885.98	-1.31
<i>Emprunt 720 k€</i>	<i>303 165.42</i>	<i>347 158.44</i>	<i>-43 993.02</i>	<i>-12.67</i>
<i>Emprunt cic</i>	<i>41 314.64</i>	<i>41 314.64</i>	<i>41 314.64</i>	
<i>Interets courus</i>	<i>774.16</i>	<i>752.17</i>	<i>21.99</i>	<i>2.92</i>
<i>Société générale</i>	<i>23 595.74</i>	<i>25 825.33</i>	<i>-2 229.59</i>	<i>-8.63</i>
Groupe et associés	371 999.99	332 999.99	39 000.00	11.71
Avances et acptes recus commandes en cours	34 212.00	33 106.00	1 106.00	3.34
Fournisseurs	169 384.10	151 771.97	17 612.13	11.60
Fournisseurs, factures non parvenues	5 238.90	1 548.00	3 690.90	238.43
Dettes fiscales et sociales	26 560.04	22 120.71	4 439.33	20.07
Créditeurs divers	1 855.30	3 215.80	-1 360.50	-42.31
Clients créditeurs	6.00		6.00	
Produits constatés d'avance	1 678.33		1 678.33	
<i>Produits constatés d'avance</i>	<i>1 678.33</i>		<i>1 678.33</i>	
TOTAL DETTES	979 784.62	918 498.41	61 286.21	6.67
TOTAL PASSIF GÉNÉRAL	695 310.12	687 656.24	7 653.88	1.11
<i>(1) Dont à plus d'un an</i>	<i>289 671.36</i>	<i>303 165.00</i>		
<i>(1) Dont à moins d'un an</i>	<i>655 901.26</i>	<i>885 392.41</i>		
<i>(2) Dont concours bancaires courants et soldes créd. de banques</i>	<i>23 595.74</i>	<i>25 825.33</i>		

COMPTE DE RÉSULTAT DÉTAILLÉ

SARL Golf du Château d'allot

Du 01/01/2019 au 31/12/2019

	Du 01/01/19 Au 31/12/19	% CA	Du 01/01/18 Au 31/12/18	% CA	Variation	
					en valeur	en %
Produits d'exploitation						
Ventes de marchandises	146 721.01	80.56	121 876.25	79.55	24 844.76	20.39
<i>Recettes diverses golf</i>	253.56	0.14			253.56	
<i>Ventes green fee</i>	21 119.34	11.60	20 673.38	13.49	445.96	2.16
<i>Ecole de golf</i>	3 341.64	1.83	3 680.02	2.40	-338.38	-9.20
<i>Ventes seaux -practice</i>	10 903.45	5.99	10 483.35	6.84	420.10	4.01
<i>Practice releve csse</i>	5 002.46	2.75	4 236.85	2.77	765.61	18.07
<i>Cotisations</i>	82 609.19	45.36	56 196.80	36.68	26 412.39	47.00
<i>Proshop</i>	1 527.81	0.84	1 211.51	0.79	316.30	26.11
<i>Droit de competition</i>	2 362.51	1.30			2 362.51	
<i>Recettes competition</i>	1 433.33	0.79	2 985.60	1.95	-1 552.27	-51.99
<i>Recettes bar taux reduit</i>	8 428.98	4.63	8 347.65	5.45	81.33	0.97
<i>Recettes bar</i>	9 299.58	5.11	10 743.93	7.01	-1 444.35	-13.44
<i>Prestation golf</i>	389.17	0.21			389.17	
<i>Cocktail de remise de prix</i>			377.28	0.25	-377.28	-100.00
<i>Repas birdie</i>	49.99	0.03	2 939.88	1.92	-2 889.89	-98.30
Production vendue (biens et services)	35 405.43	19.44	31 327.69	20.45	4 077.74	13.02
<i>Enseignements</i>	6.66				6.66	
<i>Chariot</i>	108.34	0.06	95.88	0.06	12.46	13.00
<i>Location golfettes</i>	3 702.94	2.03	2 649.52	1.73	1 053.42	39.76
<i>Locations club</i>	474.95	0.26	348.26	0.23	126.69	36.38
<i>Location caddy master</i>	279.17	0.15	295.00	0.19	-15.83	-5.37
<i>Location cm</i>	666.67	0.37			666.67	
<i>Droit de tapis</i>	3 250.03	1.78	4 583.36	2.99	-1 333.33	-29.09
<i>Cartes entreprises</i>			1 716.67	1.12	-1 716.67	-100.00
<i>emplacements pub /partenariat</i>	26 916.67	14.78	21 639.00	14.12	5 277.67	24.39
Montant net du chiffre d'affaires	182 126.44	100.00	153 203.94	100.00	28 922.50	18.88
Reprises sur prov. (amorts), transf. charges			162.29	0.11	-162.29	-100.00
<i>Transfert de charges</i>			162.29	0.11	-162.29	-100.00
Autres produits	4.50		794.88	0.52	-790.38	-99.43
<i>Pdts divers de gestion</i>	4.50		794.88	0.52	-790.38	-99.43
TOTAL DES PRODUITS D'EXPLOITATION	182 130.94	100.00	154 161.11	100.62	27 969.83	18.14
Charges d'exploitation						
Achats de marchandises	1 836.89	1.01	3 673.13	2.40	-1 836.24	-49.99
<i>Achats competitions</i>	708.85	0.39	661.58	0.43	47.27	7.15
<i>Achat pro shop</i>	1 128.04	0.62	986.33	0.64	141.71	14.37
<i>Achat resto birdie</i>			2 025.22	1.32	-2 025.22	-100.00
Variation de stocks	87.69	0.05	-87.69	-0.06	175.38	-200.00
<i>Variation de stock</i>	87.69	0.05	-87.69	-0.06	175.38	-200.00
Achats de mat. premières et autres appro.	8 825.32	4.85	9 017.14	5.89	-191.82	-2.13
<i>Achats bar restauration</i>	3 493.39	1.92	3 234.76	2.11	258.63	8.00
<i>Achats bar taux normal</i>	5 331.93	2.93	5 782.38	3.77	-450.45	-7.79
Variation de stocks			1 348.00	0.88	-1 348.00	-100.00
<i>Variation stocks mat consommab</i>			1 348.00	0.88	-1 348.00	-100.00
Autres achats et charges externes	81 030.71	44.49	82 783.78	54.04	-1 753.07	-2.12
<i>Prestation repas</i>	972.36	0.53	280.50	0.18	691.86	246.65
<i>Prestation prof golf</i>	2 722.50	1.49	3 602.50	2.35	-880.00	-24.43
<i>Carburant</i>	1 166.35	0.64	1 042.91	0.68	123.44	11.84
<i>Fioul</i>	2 241.98	1.23	2 543.33	1.66	-301.35	-11.85
<i>Electricite</i>	2 500.00	1.37	2 000.00	1.31	500.00	25.00
<i>Fourniture entretien et po</i>	706.48	0.39	724.50	0.47	-18.02	-2.49

COMPTE DE RÉSULTAT DÉTAILLÉ

SARL Golf du Château d'allot

Du 01/01/2019 au 31/12/2019

	Du 01/01/19 Au 31/12/19	% CA	Du 01/01/18 Au 31/12/18	% CA	Variation	
					en valeur	en %
<i>Frn entretien po parcours</i>	5 797.03	3.18	13 854.92	9.04	-8 057.89	-58.16
<i>Fournitures practice</i>			1 659.10	1.08	-1 659.10	-100.00
<i>Fournitures pour le personnel</i>	212.40	0.12	172.00	0.11	40.40	23.49
<i>Fournitures de bureau</i>	1 610.06	0.88	1 291.70	0.84	318.36	24.65
<i>Imprimerie</i>	773.19	0.42	68.00	0.04	705.19	
<i>Sous traitance generale</i>	177.00	0.10			177.00	
<i>Location terminal cb</i>	535.20	0.29	540.00	0.35	-4.80	-0.89
<i>Location immobiliere</i>	12 000.00	6.59	12 000.00	7.83		
<i>Location telephone</i>	572.88	0.31	572.88	0.37		
<i>Location golfette</i>	4 356.20	2.39	3 636.00	2.37	720.20	19.81
<i>Charges locatives</i>	1 261.40	0.69	1 226.70	0.80	34.70	2.83
<i>Entretiens parcours</i>	7 336.91	4.03			7 336.91	
<i>Entretien reparation</i>	7 219.74	3.96	9 474.80	6.18	-2 255.06	-23.80
<i>Maintenance</i>	3 502.27	1.92	3 260.00	2.13	242.27	7.43
<i>Assurance</i>	2 995.48	1.64	3 198.90	2.09	-203.42	-6.36
<i>Abonnement documentation</i>	788.00	0.43	788.00	0.51		
<i>Honoraires comptables</i>	6 750.00	3.71	6 789.00	4.43	-39.00	-0.57
<i>Honoraires juridiques</i>	2 900.00	1.59	1 477.34	0.96	1 422.66	96.30
<i>Frais acte</i>			46.33	0.03	-46.33	-100.00
<i>Honoraires divers</i>	6 000.00	3.29	7 842.21	5.12	-1 842.21	-23.49
<i>Annonces et insertions</i>	236.84	0.13	236.84	0.15		
<i>Reference site internet</i>	457.00	0.25	457.00	0.30		
<i>Frais de transport</i>	269.00	0.15			269.00	
<i>Receptions</i>	65.23	0.04			65.23	
<i>Affranchissements</i>	53.63	0.03	15.20	0.01	38.43	252.83
<i>Telephone</i>	1 363.51	0.75	1 221.60	0.80	141.91	11.62
<i>Services bancaires</i>	2 778.89	1.53	1 993.30	1.30	785.59	39.41
<i>Frais cb</i>	644.88	0.35	542.77	0.35	102.11	18.81
<i>Commissions amex</i>	64.30	0.04	111.45	0.07	-47.15	-42.31
<i>Cotisations</i>			114.00	0.07	-114.00	-100.00
Impôts, taxes et versements assimilés	6 956.29	3.82	7 256.82	4.74	-300.53	-4.14
<i>Formation professionnelle</i>	378.29	0.21	302.82	0.20	75.47	24.92
<i>Taxe d'apprentissage</i>			493.00	0.32	-493.00	-100.00
<i>Cet</i>	859.00	0.47	843.00	0.55	16.00	1.90
<i>Autres impots et taxes</i>	556.00	0.31	556.00	0.36		
<i>Taxes foncieres</i>	5 163.00	2.83	5 062.00	3.30	101.00	2.00
Salaires et traitements	66 115.73	36.30	72 933.43	47.61	-6 817.70	-9.35
<i>Salaires</i>	64 777.50	35.57	72 507.64	47.33	-7 730.14	-10.66
<i>Conges payes</i>	1 338.23	0.73	425.79	0.28	912.44	214.29
Charges sociales	17 030.16	9.35	18 337.14	11.97	-1 306.98	-7.13
<i>Urssaf</i>	12 446.25	6.83	15 928.27	10.40	-3 482.02	-21.86
<i>Retraite complementaire</i>	2 589.37	1.42	4 863.34	3.17	-2 273.97	-46.76
<i>Prevoyance & mutuelle</i>	1 687.53	0.93	1 640.93	1.07	46.60	2.84
<i>Autres charges sociales</i>	-106.68	-0.06	-90.90	-0.06	-15.78	17.36
<i>Medecine du travail</i>	413.69	0.23	345.50	0.23	68.19	19.74
<i>Credit impot cice</i>			-4 350.00	-2.84	4 350.00	-100.00
Dot. aux amortissements et dépréc.						
Sur immobilisations : dot. aux amorts	34 760.57	19.09	34 156.02	22.29	604.55	1.77
<i>Dotation aux amortissements</i>	34 760.57	19.09	34 156.02	22.29	604.55	1.77
Sur actif circulant : dot. aux dépréc.	1 814.13	1.00	468.36	0.31	1 345.77	287.34
<i>Depreciation creances</i>	1 814.13	1.00	468.36	0.31	1 345.77	287.34
Autres charges	820.26	0.45	678.58	0.44	141.68	20.88
<i>Redevance ffg</i>	634.00	0.35	622.00	0.41	12.00	1.93
<i>Cotisation carte metro</i>	114.00	0.06			114.00	
<i>Chges diverses de gestion</i>	72.26	0.04	56.58	0.04	15.68	27.71
TOTAL DES CHARGES D'EXPLOITATION	219 277.75	120.40	230 564.71	150.50	-11 286.96	-4.90

COMPTE DE RÉSULTAT DÉTAILLÉ

SARL Golf du Château d'allot

Du 01/01/2019 au 31/12/2019

	Du 01/01/19 Au 31/12/19	% CA	Du 01/01/18 Au 31/12/18	% CA	Variation	
					en valeur	en %
RÉSULTAT D'EXPLOITATION	-37 146.81	-20.40	-76 403.60	-49.87	39 256.79	-51.38
Quotes-parts résultat sur op. faites en commun						
Produits financiers						
TOTAL DES PRODUITS FINANCIERS						
Charges financières						
Intérêts et charges assimilées	14 538.49	7.98	15 631.32	8.58	-1 092.83	-6.99
<i>Interet d'emprunt 720000€</i>	<i>13 388.20</i>	<i>7.35</i>	<i>14 346.68</i>	<i>7.88</i>	<i>-958.48</i>	<i>-6.68</i>
<i>Interets debiteurs</i>	<i>1 150.29</i>	<i>0.63</i>	<i>1 284.64</i>	<i>0.71</i>	<i>-134.35</i>	<i>-10.46</i>
TOTAL DES CHARGES FINANCIÈRES	14 538.49	7.98	15 631.32	8.58	-1 092.83	-6.99
RÉSULTAT FINANCIER	-14 538.49	-7.98	-15 631.32	-10.20	1 092.83	-6.99
RÉSULTAT COURANT	-51 685.30	-28.38	-92 034.92	-60.07	40 349.62	-43.84
Produits exceptionnels						
Sur opérations de gestion	269.00	0.15	709.78	0.46	-440.78	-62.10
<i>Produits exceptionnels</i>	<i>269.00</i>	<i>0.15</i>	<i>709.78</i>	<i>0.46</i>	<i>-440.78</i>	<i>-62.10</i>
TOTAL DES PRODUITS EXCEPTIONNELS	269.00	0.15	709.78	0.46	-440.78	-62.10
Charges exceptionnelles						
Sur opérations de gestion	2 216.03	1.22	23.59	0.02	2 192.44	
<i>Penalites</i>	<i>229.10</i>	<i>0.13</i>	<i>23.59</i>	<i>0.02</i>	<i>205.51</i>	<i>871.17</i>
<i>Charges exceptionnelles</i>	<i>1 986.93</i>	<i>1.09</i>			<i>1 986.93</i>	
TOTAL DES CHARGES EXCEPTIONNELLES	2 216.03	1.22	23.59	0.02	2 192.44	
RÉSULTAT EXCEPTIONNEL	-1 947.03	-1.07	686.19	0.45	-2 633.22	-383.75
TOTAL DES PRODUITS	182 399.94	100.15	154 870.89	101.09	27 529.05	17.78
TOTAL DES CHARGES	236 032.27	129.60	246 219.62	160.71	-10 187.35	-4.14
Bénéfice ou Perte	-53 632.33	-29.45	-91 348.73	-59.63	37 716.40	-41.29

ETATS DE GESTION

SOLDES INTERMÉDIAIRES DE GESTION

SARL Golf du Château d'allot

Du 01/01/2019 au 31/12/2019

	Du 01/01/19 Au 31/12/19	en %	Du 01/01/18 Au 31/12/18	en %	Variation	
					en valeur	en %
CHIFFRE D'AFFAIRES	182 126.44	100.00	153 203.94	100.00	28 922.50	18.88
Ventes de marchandises	146 721.01	100.00	121 876.25	100.00	24 844.76	20.39
- Coût d'achat des march. vendues	1 924.58	1.31	3 585.44	2.94	-1 660.86	-46.32
MARGE COMMERCIALE	144 796.43	98.69	118 290.81	97.06	26 505.62	22.41
Production vendue (biens et services)	35 405.43	100.00	31 327.69	100.00	4 077.74	13.02
+ / - Production stockée						
+ Production immobilisée						
PRODUCTION DE L'EXERCICE	35 405.43	100.00	31 327.69	100.00	4 077.74	13.02
CHIFFRE D'ACTIVITÉ	182 126.44	100.00	153 203.94	100.00	28 922.50	18.88
- Matières premières	8 825.32	24.93	10 365.14	33.09	-1 539.82	-14.86
- Sous-traitance (directe)	3 694.86	10.44	3 883.00	12.39	-188.14	-4.85
MARGE DE PRODUCTION	22 885.25	64.64	17 079.55	54.52	5 805.70	33.99
MARGE BRUTE TOTALE	167 681.68	92.07	135 370.36	88.36	32 311.32	23.87
- Autres achats	15 007.49	8.24	23 356.46	15.25	-8 348.97	-35.75
- Charges externes	62 328.36	34.22	55 544.32	36.26	6 784.04	12.21
VALEUR AJOUTÉE PRODUITE	90 345.83	49.61	56 469.58	36.86	33 876.25	59.99
Subventions d'exploitation						
- Impôts, taxes et versements assimilés	6 956.29	3.82	7 256.82	4.74	-300.53	-4.14
- Salaires et traitements	66 115.73	36.30	72 933.43	47.61	-6 817.70	-9.35
- Charges sociales	17 030.16	9.35	18 337.14	11.97	-1 306.98	-7.13
Total	-90 102.18	-49.47	-98 527.39	-64.31	8 425.21	-8.55
EXCÉDENT BRUT D'EXPLOITATION	243.65	0.13	-42 057.81	-27.45	42 301.46	-100.58
Reprises sur dép., prov., amorts						
+ Transferts de charges d'exploitation			162.29	0.11	-162.29	-100.00
+ Autres produits d'exploitation	4.50		794.88	0.52	-790.38	-99.43
- Dotations amort. et dépréciations	36 574.70	20.08	34 624.38	22.60	1 950.32	5.63
- Autres charges d'exploitation	820.26	0.45	678.58	0.44	141.68	20.88
Total	-37 390.46	-20.53	-34 345.79	-22.42	-3 044.67	8.86
RÉSULTAT D'EXPLOITATION	-37 146.81	-20.40	-76 403.60	-49.87	39 256.79	-51.38
Opérations en commun						
+ Produits financiers						
- Charges financières	14 538.49	7.98	15 631.32	10.20	-1 092.83	-6.99
Total	-14 538.49	-7.98	-15 631.32	-10.20	1 092.83	-6.99
RÉSULTAT COURANT	-51 685.30	-28.38	-92 034.92	-60.07	40 349.62	-43.84
+ Produits exceptionnels (1)	269.00	0.15	709.78	0.46	-440.78	-62.10
- Charges exceptionnelles (2)	2 216.03	1.22	23.59	0.02	2 192.44	
- Participation des salariés						
- Impôt sur les bénéfices (IS)						
Total	-1 947.03	-1.07	686.19	0.45	-2 633.22	-383.75
RÉSULTAT EXERCICE	-53 632.33	-29.45	-91 348.73	-59.63	37 716.40	-41.29

(1) dont produits cession éléments cédés

(2) dont valeurs comptables éléments cédés

SOLDES INTERMÉDIAIRES DE GESTION DÉTAILLÉS

SARL Golf du Château d'allot

Du 01/01/2019 au 31/12/2019

	Du 01/01/19 Au 31/12/19	en %	Du 01/01/18 Au 31/12/18	en %	Variation	
					en valeur	en %
CHIFFRE D'AFFAIRES	182 126.44	100	153 203.94	100	28 922.50	18.88
Ventes de marchandises	146 721.01	100.00	121 876.25	100.00	24 844.76	20.39
<i>Recettes diverses golf</i>	253.56	0.17			253.56	
<i>Ventes green fee</i>	21 119.34	14.39	20 673.38	16.96	445.96	2.16
<i>Ecole de golf</i>	3 341.64	2.28	3 680.02	3.02	-338.38	-9.20
<i>Ventes seaux -practice</i>	10 903.45	7.43	10 483.35	8.60	420.10	4.01
<i>Practice releve csse</i>	5 002.46	3.41	4 236.85	3.48	765.61	18.07
<i>Cotisations</i>	82 609.19	56.30	56 196.80	46.11	26 412.39	47.00
<i>Proshop</i>	1 527.81	1.04	1 211.51	0.99	316.30	26.11
<i>Droit de competition</i>	2 362.51	1.61			2 362.51	
<i>Recettes competition</i>	1 433.33	0.98	2 985.60	2.45	-1 552.27	-51.99
<i>Recettes bar taux reduit</i>	8 428.98	5.74	8 347.65	6.85	81.33	0.97
<i>Recettes bar</i>	9 299.58	6.34	10 743.93	8.82	-1 444.35	-13.44
<i>Prestation golf</i>	389.17	0.27			389.17	
<i>Cocktail de remise de prix</i>			377.28	0.31	-377.28	-100.00
<i>Repas birdie</i>	49.99	0.03	2 939.88	2.41	-2 889.89	-98.30
- Coût d'achat des marchandises vendues	1 924.58	1.31	3 585.44	2.94	-1 660.86	-46.32
<i>Variation de stock</i>	87.69	0.06	-87.69	-0.07	175.38	-200.00
<i>Achats competitions</i>	708.85	0.48	661.58	0.54	47.27	7.15
<i>Achat pro shop</i>	1 128.04	0.77	986.33	0.81	141.71	14.37
<i>Achat resto birdie</i>			2 025.22	1.66	-2 025.22	-100.00
MARGE COMMERCIALE	144 796.43	98.69	118 290.81	97.06	26 505.62	22.41
Production vendue (biens et services)	35 405.43	100.00	31 327.69	100.00	4 077.74	13.02
<i>Enseignements</i>	6.66	0.02			6.66	
<i>Chariot</i>	108.34	0.31	95.88	0.31	12.46	13.00
<i>Location golfettes</i>	3 702.94	10.46	2 649.52	8.46	1 053.42	39.76
<i>Locations club</i>	474.95	1.34	348.26	1.11	126.69	36.38
<i>Location caddy master</i>	279.17	0.79	295.00	0.94	-15.83	-5.37
<i>Location cm</i>	666.67	1.88			666.67	
<i>Droit de tapis</i>	3 250.03	9.18	4 583.36	14.63	-1 333.33	-29.09
<i>Cartes entreprises</i>			1 716.67	5.48	-1 716.67	-100.00
<i>emplacements pub /partenariat</i>	26 916.67	76.02	21 639.00	69.07	5 277.67	24.39
PRODUCTION DE L'EXERCICE	35 405.43	100.00	31 327.69	100.00	4 077.74	13.02
CHIFFRE D'ACTIVITÉ	182 126.44	100.00	153 203.94	100.00	28 922.50	18.88
- Matières premières	8 825.32	24.93	10 365.14	33.09	-1 539.82	-14.86
<i>Achats bar restauration</i>	3 493.39	9.87	3 234.76	10.33	258.63	8.00
<i>Achats bar taux normal</i>	5 331.93	15.06	5 782.38	18.46	-450.45	-7.79
<i>Variation stocks mat consommab</i>			1 348.00	4.30	-1 348.00	-100.00
- Sous-traitance (directe)	3 694.86	10.44	3 883.00	12.39	-188.14	-4.85
<i>Prestation repas</i>	972.36	2.75	280.50	0.90	691.86	246.65
<i>Prestation prof golf</i>	2 722.50	7.69	3 602.50	11.50	-880.00	-24.43
MARGE DE PRODUCTION	22 885.25	64.64	17 079.55	54.52	5 805.70	33.99
MARGE BRUTE TOTALE	167 681.68	92.07	135 370.36	88.36	32 311.32	23.87
- Autres achats	15 007.49	8.24	23 356.46	15.25	-8 348.97	-35.75
<i>Carburant</i>	1 166.35	0.64	1 042.91	0.68	123.44	11.84
<i>Fioul</i>	2 241.98	1.23	2 543.33	1.66	-301.35	-11.85
<i>Electricite</i>	2 500.00	1.37	2 000.00	1.31	500.00	25.00
<i>Fourniture entretien et po</i>	706.48	0.39	724.50	0.47	-18.02	-2.49
<i>Frn entretien po parcours</i>	5 797.03	3.18	13 854.92	9.04	-8 057.89	-58.16
<i>Fournitures practice</i>			1 659.10	1.08	-1 659.10	-100.00
<i>Fournitures pour le personnel</i>	212.40	0.12	172.00	0.11	40.40	23.49
<i>Fournitures de bureau</i>	1 610.06	0.88	1 291.70	0.84	318.36	24.65
<i>Imprimerie</i>	773.19	0.42	68.00	0.04	705.19	

SOLDES INTERMÉDIAIRES DE GESTION DÉTAILLÉS

SARL Golf du Château d'allot

Du 01/01/2019 au 31/12/2019

	Du 01/01/19 Au 31/12/19	en %	Du 01/01/18 Au 31/12/18	en %	Variation	
					en valeur	en %
- Charges externes	62 328.36	34.22	55 544.32	36.26	6 784.04	12.21
<i>Sous traitance generale</i>	177.00	0.10			177.00	
<i>Location terminal cb</i>	535.20	0.29	540.00	0.35	-4.80	-0.89
<i>Location immobiliere</i>	12 000.00	6.59	12 000.00	7.83		
<i>Location telephone</i>	572.88	0.31	572.88	0.37		
<i>Location golfette</i>	4 356.20	2.39	3 636.00	2.37	720.20	19.81
<i>Charges locatives</i>	1 261.40	0.69	1 226.70	0.80	34.70	2.83
<i>Entretiens parcours</i>	7 336.91	4.03			7 336.91	
<i>Entretien reparation</i>	7 219.74	3.96	9 474.80	6.18	-2 255.06	-23.80
<i>Maintenance</i>	3 502.27	1.92	3 260.00	2.13	242.27	7.43
<i>Assurance</i>	2 995.48	1.64	3 198.90	2.09	-203.42	-6.36
<i>Abonnement documentation</i>	788.00	0.43	788.00	0.51		
<i>Honoraires comptables</i>	6 750.00	3.71	6 789.00	4.43	-39.00	-0.57
<i>Honoraires juridiques</i>	2 900.00	1.59	1 477.34	0.96	1 422.66	96.30
<i>Frais acte</i>			46.33	0.03	-46.33	-100.00
<i>Honoraires divers</i>	6 000.00	3.29	7 842.21	5.12	-1 842.21	-23.49
<i>Annonces et insertions</i>	236.84	0.13	236.84	0.15		
<i>Reference site internet</i>	457.00	0.25	457.00	0.30		
<i>Frais de transport</i>	269.00	0.15			269.00	
<i>Receptions</i>	65.23	0.04			65.23	
<i>Affranchissements</i>	53.63	0.03	15.20	0.01	38.43	252.83
<i>Telephone</i>	1 363.51	0.75	1 221.60	0.80	141.91	11.62
<i>Services bancaires</i>	2 778.89	1.53	1 993.30	1.30	785.59	39.41
<i>Frais cb</i>	644.88	0.35	542.77	0.35	102.11	18.81
<i>Commissions amex</i>	64.30	0.04	111.45	0.07	-47.15	-42.31
<i>Cotisations</i>			114.00	0.07	-114.00	-100.00
VALEUR AJOUTÉE PRODUITE	90 345.83	49.61	56 469.58	36.86	33 876.25	59.99
- Impôts, taxes et versements assimilés	6 956.29	3.82	7 256.82	4.74	-300.53	-4.14
<i>Formation professionnelle</i>	378.29	0.21	302.82	0.20	75.47	24.92
<i>Taxe d'apprentissage</i>			493.00	0.32	-493.00	-100.00
<i>Cet</i>	859.00	0.47	843.00	0.55	16.00	1.90
<i>Autres impots et taxes</i>	556.00	0.31	556.00	0.36		
<i>Taxes foncieres</i>	5 163.00	2.83	5 062.00	3.30	101.00	2.00
- Salaires et traitements	66 115.73	36.30	72 933.43	47.61	-6 817.70	-9.35
<i>Salaires</i>	64 777.50	35.57	72 507.64	47.33	-7 730.14	-10.66
<i>Conges payes</i>	1 338.23	0.73	425.79	0.28	912.44	214.29
- Charges sociales	17 030.16	9.35	18 337.14	11.97	-1 306.98	-7.13
<i>Urssaf</i>	12 446.25	6.83	15 928.27	10.40	-3 482.02	-21.86
<i>Retraite complementaire</i>	2 589.37	1.42	4 863.34	3.17	-2 273.97	-46.76
<i>Prevoyance & mutuelle</i>	1 687.53	0.93	1 640.93	1.07	46.60	2.84
<i>Autres charges sociales</i>	-106.68	-0.06	-90.90	-0.06	-15.78	17.36
<i>Medecine du travail</i>	413.69	0.23	345.50	0.23	68.19	19.74
<i>Credit impot cice</i>			-4 350.00	-2.84	4 350.00	-100.00
Total	-90 102.18	-49.47	-98 527.39	-64.31	8 425.21	-8.55
EXCÉDENT BRUT D'EXPL.	243.65	0.13	-42 057.81	-27.45	42 301.46	-100.58
+ Transferts de charges d'exploitation			162.29	0.11	-162.29	-100.00
<i>Transfert de charges</i>			162.29	0.11	-162.29	-100.00
+ Autres produits d'exploitation	4.50		794.88	0.52	-790.38	-99.43
<i>Pdts divers de gestion</i>	4.50		794.88	0.52	-790.38	-99.43
- Dotations amortissements et dépréciations	36 574.70	20.08	34 624.38	22.60	1 950.32	5.63
<i>Dotation aux amortissements</i>	34 760.57	19.09	34 156.02	22.29	604.55	1.77
<i>Depreciation creances</i>	1 814.13	1.00	468.36	0.31	1 345.77	287.34
- Autres charges d'exploitation	820.26	0.45	678.58	0.44	141.68	20.88
<i>Redevance ffg</i>	634.00	0.35	622.00	0.41	12.00	1.93

SOLDES INTERMÉDIAIRES DE GESTION DÉTAILLÉS

SARL Golf du Château d'allot

Du 01/01/2019 au 31/12/2019

	Du 01/01/19 Au 31/12/19	en %	Du 01/01/18 Au 31/12/18	en %	Variation	
					en valeur	en %
<i>Cotisation carte metro</i>	114.00	0.06			114.00	
<i>Chges diverses de gestion</i>	72.26	0.04	56.58	0.04	15.68	27.71
Total	-37 390.46	-20.53	-34 345.79	-22.42	-3 044.67	8.86
RÉSULTAT D'EXPLOITATION	-37 146.81	-20.40	-76 403.60	-49.87	39 256.79	-51.38
- Charges financières	14 538.49	7.98	15 631.32	10.20	-1 092.83	-6.99
<i>Interet d'emprunt 720000€</i>	13 388.20	7.35	14 346.68	9.36	-958.48	-6.68
<i>Interets debiteurs</i>	1 150.29	0.63	1 284.64	0.84	-134.35	-10.46
Total	-14 538.49	-7.98	-15 631.32	-10.20	1 092.83	-6.99
RÉSULTAT COURANT	-51 685.30	-28.38	-92 034.92	-60.07	40 349.62	-43.84
+ Produits exceptionnels (1)	269.00	0.15	709.78	0.46	-440.78	-62.10
<i>Produits exceptionnels</i>	269.00	0.15	709.78	0.46	-440.78	-62.10
- Charges exceptionnelles (2)	2 216.03	1.22	23.59	0.02	2 192.44	
<i>Penalités</i>	229.10	0.13	23.59	0.02	205.51	871.17
<i>Charges exceptionnelles</i>	1 986.93	1.09			1 986.93	
Total	-1 947.03	-1.07	686.19	0.45	-2 633.22	-383.75
RÉSULTAT EXERCICE	-53 632.33	-29.45	-91 348.73	-59.63	37 716.40	-41.29

(1) dont produits cessions éléments cédés

(2) dont valeurs comptables éléments cédés

IMPRESSES FISCAUX

Exercice ouvert le	01/01/19	et clos le	31/12/19	Régime simplifié d'imposition	X
Déclaration souscrite pour le résultat d'ensemble du groupe				Régime réel normal	
Si PME innovantes, cocher la case ci-contre					
Si option pour le régime optionnel de taxation au tonnage, art. 209-0 B (entreprise de transport maritime), cocher la case					

A IDENTIFICATION DE L'ENTREPRISE

Désignation de la société :		Adresse du siège social :	
SARL Golf du Château d'allot Lamothe d'Allot 47550 Boé			
SIRET 5 0 4 8 3 5 2 8 1 0 0 0 1 6		Mél : adgolf47550@gmail.com	
Adresse du principal établissement :		Ancienne adresse en cas de changement :	

REGIME FISCAL DES GROUPES

Les entreprises placées sous le régime des groupes de sociétés doivent déposer cette déclaration en deux exemplaires (art 223 A à U du CGI)

Date d'entrée dans le groupe de la société déclarante	
---	--

Pour les sociétés filiales, désignation, adresse du lieu d'imposition et n° d'identification de la société mère :

SIRET																			
-------	--	--	--	--	--	--	--	--	--	--	--	--	--	--	--	--	--	--	--

B ACTIVITE

Activités exercées	golf	Si vous avez changé d'activité, cochez la case	
--------------------	------	--	--

C RECAPITULATION DES ELEMENTS D'IMPOSITION (cf. notice de la déclaration n°2065-SD)

1 Résultat fiscal Bénéfice imposable à 33 1/3 % ou à 31 % *		Bénéfice imposable à 28 %		Déficit	53 403
Bénéfice imposable à 15 %					

2 Plus-values PV à long terme imposables à 15 %		Résultat net de la concession de licences d'exploitation de brevets au taux de 15 %	
PV à long terme imposables à 19 %		Autres PV imposables à 19 %	
		PV à long terme imposables à 0 %	
		PV exonérées (art. 238 quinquies)	

3 Abattements et exonérations notamment entreprises nouvelles ou implantées en zones d'entreprises ou zones franches

Entreprises nouvelles art. 44 <i>sexies</i>	<input type="checkbox"/>	Jeunes entreprises innovantes, art. 44 <i>sexies-0 A</i>	<input type="checkbox"/>	Pôle de compétitivité, art. 44 <i>undecies</i>	<input type="checkbox"/>
Entreprise nouvelle, art. 44 <i>septies</i>	<input type="checkbox"/>	Zone franche d'activité, art. 44 <i>quaterdecies</i>	<input type="checkbox"/>	Zone de restructuration de la défense art. 44 <i>terdecies</i>	<input type="checkbox"/>
Bassins urbains à dynamiser (BUD), art.44 <i>sexdecies</i>	<input type="checkbox"/>	Zone franche Urbaine - Territoire entrepreneur, art. 44 <i>octies A</i>	<input type="checkbox"/>	Autres dispositifs	<input type="checkbox"/>
Société d'investissement immobilier cotée	<input type="checkbox"/>	Bénéfice ou déficit exonéré (indiquer + ou - selon le cas)		Plus-values exonérées relevant du taux de 15 %	

4. Option pour le crédit d'impôt outre-mer :	dans le secteur productif, art. 244 <i>quater W</i>		dans le secteur du logement social, art. 244 <i>quater X</i>	
--	---	--	--	--

D IMPUTATIONS (cf. notice de la déclaration n°2065-SD)

1. Au titre des revenus mobiliers de source française ou étrangère, ayant donné lieu à la délivrance d'un certificat de crédits d'impôts	
2. Au titre des revenus auxquels est attaché, en vertu d'une convention fiscale conclue avec un Etat étranger, un territoire ou une collectivité territoriale d'Outre-mer, un crédit d'impôt représentatif de l'impôt de cet état, territoire ou collectivité.	

E CONTRIBUTION ANNUELLE SUR LES REVENUS LOCATIFS (cf. notice de la déclaration n°2065-SD)

Recettes nettes soumises à la contribution 2,5 %	
--	--

F ENTREPRISES SOUMISES OU DESIGNÉES AU DÉPÔT DE LA DÉCLARATION PAYS PAR PAYS CbC/DAC4 (cf. notice de la formulaire n°2065-SD)

1- Si vous êtes l'entreprise, tête de groupe, soumise au dépôt de la déclaration n° 2258-SD (art. 223 quinquies C-I-1), cocher la case ci-contre	
2- Si vous êtes la société tête de groupe et que vous avez désigné une autre entité du groupe pour souscrire la déclaration n° 2258-SD, indiquer le nom, adresse et numéro d'identification fiscale de l'entité désignée	Nom / Adresse 0 N°
3- Si vous êtes l'entreprise désignée au dépôt de la déclaration n° 2258-SD par la société tête de groupe (art. 223 quinquies C-I-2), cocher la case ci-contre	
Dans ce cas, veuillez indiquer le nom, adresse et numéro d'identification fiscale de la société tête de groupe	Nom / Adresse N°

G COMPTABILITÉ INFORMATISÉE

L'entreprise dispose-t-elle d'une comptabilité informatisée ?	OUI	X	NON		Si oui, indication du logiciel utilisé	ISACOMPTA
---	-----	---	-----	--	--	-----------

 Vous devez obligatoirement souscrire le formulaire n° 2065-SD par voie dématérialisée. Le non respect de cette obligation est sanctionné par l'application de la majoration de 0,2 % prévue par l'article 1738 du CGI. Vous trouverez toutes les informations utiles pour télédéclarer sur le site www.impots.gouv.fr. S'agissant des notices des liasses fiscales, elles sont accessibles uniquement sur le site www.impots.gouv.fr.

Nom et adresse du professionnel de l'expertise comptable :	Nom et adresse du conseil :
LACAZE & ASSOCIES 37 Boulevard Carnot 47000 AGEN Tél : 0553667621	
OGA/OMGA	Viseur conventionné (Cocher la case correspondante)
Nom et adresse du CGA/OMGA ou du viseur conventionné :	Identité du déclarant :
	Date : 31/01/20 Lieu : BOE
	Qualité et nom du signataire : GERANT TOVO Hervé
N° d'agrément du CGA/OMGA/viseur conventionné	Signature

* Pour les entreprises avec un exercice ouvert à compter du 1er janvier 2019 et clos en cours d'année 2019, le taux normal d'IS est de 31% (au lieu de 33 1/3 %). Dans ce cas précis, le taux d'impôt sur les sociétés appliqué doit être précisé en annexe libre de la liasse fiscale (cf. la rubrique « Nouveautés » de la notice du formulaire n° 2065-SD).

Désignation de l'entreprise SARL Golf du Château d'allot			Néant <input type="checkbox"/> *			
Adresse de l'entreprise Lamothe d'Allot			47550 Boé			
SIRET			5 0 4 8 3 5 2 8 1 0 0 0 1 6			
Durée de l'exercice en nombre de mois *			12			
Durée de l'exercice précédent *			12			
			Exercice N clos le			
			31/12/2019			
ACTIF			Brut		Amortissements-Provisions	
			1		2	
					Net	
					3	
ACTIF IMMOBILISÉ	Immobilisations incorporelles	Fonds commercial *	010		012	
		Autres *	014	2 040	016	2 040
	Immobilisations corporelles*		028	1 011 909	030	364 485
	Immobilisations financières * (1)		040	15 000	042	15 000
	Total I (5)		044	1 028 949	048	366 525
ACTIF CIRCULANT	STOCKS	Matières premières, approvisionnements, en cours de production*	050		052	
		Marchandises *	060	418	062	418
	Avances et acomptes versés sur commandes		064		066	
	Créances (2)	Clients et comptes rattachés *	068	11 166	070	8 200
		Autres* (3)	072	25 937	074	25 937
	Valeurs mobilières de placement		080		082	
	Disponibilités		084	2 776	086	2 776
	Charges constatées d'avance*		092	789	094	789
	Total II		096	41 087	098	8 200
	Total général (I + II)		110	1 070 035	112	374 725
PASSIF					Exercice N NET	
					1	
CAPITAUX PROPRES	Capital social ou individuel *		120			892 100
	Ecart de réévaluation		124			
	Réserve légale		126			
	Réserves réglementées *		130			
	Autres réserves (dont réserve relative à l'achat d'oeuvres originales d'artistes vivants* 131)		132			
	Report à nouveau		134			-1 122 942
	Résultat de l'exercice		136			-53 632
	Provisions réglementées		140			
Total I		142			-284 475	
Provisions pour risques et charges		154				
Total II		154				
DETTES (4)	Emprunts et dettes assimilées		156			368 850
	Avances et acomptes reçus sur commandes en cours		164			34 212
	Fournisseurs et comptes rattachés*		166			174 623
	Autres dettes (dont comptes courants d'associés de l'exercice N : . . . 169 372 000)		172			400 421
	Produits constatés d'avance		174			1 678
Total III		176			979 785	
Total général (I + II + III)		180			695 310	
RENOVIS	(1) Dont immobilisations financières à moins d'un an	193		(4) Dont dettes à plus d'un an	195	289 671
	(2) Dont créances à plus d'un an	197		(5) Coût de revient des immobilisations acquises ou créées au cours de l'exercice*	182	47 391
	(3) Dont comptes courants d'associés débiteurs	199		Prix de vente hors T.V.A. des immobilisations cédées au cours de l'exercice*	184	

*Des explications concernant cette rubrique figurent dans la notice n° 2033-NOT-SD.

Formulaire obligatoire (article 302 septies
A-bis du Code général des impôts)

 Désignation de l'entreprise SARL Golf du Château d'allot

 Néant *

A- RÉSULTAT COMPTABLE

 Formulaire déposé au titre de l'IR 018

 Exercice N clos le
31/12/2019

PRODUITS D'EXPLOITATION	Ventes de marchandises *				209		210	146 721	
	Production vendue	{	biens	}	dont export et livraisons	215	214		
			services *		intracommunautaires	217	218	35 405	
	Production stockée*	(Variation du stock en produits intermédiaires, produits finis et en cours de production)						222	
	Production immobilisée*							224	
	Subventions d'exploitation reçues							226	
	Autres produits							230	5
Total des produits d'exploitation hors TVA (I)							232	182 131	
CHARGES D'EXPLOITATION	Achats de marchandises* (y compris droits de douane)							234	1 837
	Variation de stocks (marchandises)*							236	88
	Achats de matières premières et autres approvisionnements* (y compris droits de douane)							238	8 825
	Variation de stock (matières premières et approvisionnements) *							240	
	Autres charges externes* :	(dont crédit-bail : - mobilier : - immobilier :)						242	81 031
	Impôts, taxes et versements assimilés	(dont taxe professionnelle CFE et CVAE * 243 859)						244	6 956
	Rémunérations du personnel*							250	66 116
	Charges sociales (cf. renvoi 380)							252	17 030
	Dotations aux amortissements*							254	34 761
	Dotations aux provisions							256	1 814
	Autres charges	{	dont provisions fiscales pour implantations commerciales à l'étranger *	259				262	820
cotisations versées aux organisations syndicales et professionnelles			260						
Total des charges d'exploitation (II)							264	219 278	
1- RÉSULTAT D'EXPLOITATION (I - II)							270	-37 147	
Produits financiers (III)	280						294	14 538	
Charges financières (V)							294		
Produits exceptionnels							(IV)	290	269
Charges exceptionnelles (VI)	{	dont amortissements des souscriptions dans des PME innovantes (art. 217 octies)	347				300	2 216	
		dont amortissements exceptionnels de 25 % des constructions nouvelles (art. 39 quinquies D)	348						
Impôt sur les bénéfices* (VII)							306		
2- BÉNÉFICES OU PERTES : Produits (I + III + IV) --- Charges (II + V + VI + VII)							310	-53 632	
B- RÉSULTAT FISCAL		Reporter le bénéfice comptable col.1, le déficit comptable col.2				312		314	53 632
Réintégrations	Rémunérations et avantages personnels non déductibles*					316			
	Amortissements excédentaires(art. 39-4 CGI) et autres amortissements non déductibles					318			
	Provisions non déductibles*					322			
	Impôts et taxes non déductibles* (cf page 7 de la notice 2033-NOT-SD)					324			
	Divers*, dont intérêts excédentaires des cptes-cts d'associés	247		écarts de valeurs liquidatives sur OPCVM*	248		330	229	
	Fraction des loyers à réintégrer dans le cadre d'un crédit-bail immobilier et de levée d'option	(Part des loyers dispensée de réintégration (art. 239 sexies D)		249			251		
	Charges afférentes à l'activité relevant du régime optionnel de taxation au tonnage des entreprises de transport maritime					998			
	Résultat fiscal afférent à l'activité relevant du régime optionnel de taxation au tonnage des entreprises de transport maritime					999			
Déductions	Produits afférents à l'activité relevant du régime optionnel de taxation au tonnage des entreprises de transport maritime							997	
	Entreprises nouvelles (44 sexies)	986		ZFU -TE (44. octies et octies A)	987			342	
	Reprise d'entreprises en difficulté (44 septies)	981		JEI (44. sexies A)	989				
	ZRD (44 terdecies)	127		ZRR (44. quindecies)	138				
	Bassins d'emploi à redynamiser (art. 44 duodecies)	991		Pôles de compétitivité hors CICE (art 44. undecies)	990				
	ZFA (44 quaterdecies)	345		Investissements outre-mer	344				
	Bassins urbains à dynamiser – BUD (art. 44 sexdecies)							992	
	Droit divers	Créance due au report en arrière du déficit				346			350
Déduction exceptionnelle (Art. 39 decies)				655					
RÉSULTAT FISCAL AVANT IMPUTATION DES DÉFICITS ANTÉRIEURS					Bénéfice col. 1	352		354	53 403
					Déficit col. 2				
Déficits	Déficit de l'exercice reporté en arrière (Entreprises I.S. seulement)				356				
	Déficits antérieurs reportables : * dont imputés sur le résultat :							360	
RÉSULTAT FISCAL APRÈS IMPUTATION DES DÉFICITS					Bénéfice col.1	370		372	53 403
					Déficit col.2				

*Des explications concernant cette rubrique sont données dans la notice n° 2033-NOT-SD.

3 IMMOBILISATIONS - AMORTISSEMENTS - PLUS VALUES - MOINS VALUES

Formulaire obligatoire (article 302 septies A bis du Code général des impôts)		Désignation de l'entreprise : SARL Golf du Château d'allot						Néant <input type="checkbox"/> *			
I	IMMOBILISATIONS	Valeur brute des immobilisations au début de l'exercice		Augmentations		Diminutions		Valeur brute des immobilisations à la fin de l'exercice		Réévaluation légale *	
		ACTIF IMMOBILISÉ								Valeur d'origine des immobilisations en fin d'exercice	
Immobilisations incorporelles	Fonds commercial	400		402		404		406			
	Autres	410	2 040	412		414		416	2 040		
Immobilisations corporelles	Terrains	420	125 168	422		424		426	125 168		
	Constructions	430	768 149	432		434		436	768 149		
	Installations techniques matériel et outillage industriels	440	69 314	442	47 391	444		446	116 705		
	Installations générales agencements divers	450		452		454		456			
	Matériel de transport	460		462		464		466			
	Autres immobilisations corporelles	470	1 887	472		474		476	1 887		
Immobilisations financières		480	15 000	482		484		486	15 000		
TOTAL		490	981 558	492	47 391	494		496	1 028 949		
II		AMORTISSEMENTS		Montant des amortissements au début de l'exercice		Augmentations : dotations de l'exercice		Diminutions : amortissements afférents aux éléments sortis de l'actif et reprises		Montant des amortissements à la fin de l'exercice	
IMMOBILISATIONS AMORTISSABLES											
Immobilisations incorporelles		500	2 040	502		504		506	2 040		
Immobilisations corporelles	Terrains	510		512		514		516			
	Constructions	520	261 427	522	27 245	524		526	288 672		
	Installations techniques matériel et outillage industriels	530	66 410	532	7 515	534		536	73 925		
	Installations générales, agencements, aménagements divers	540		542		544		546			
	Matériel de transport	550		552		554		556			
	Autres immobilisations corporelles	560	1 887	562		564		566	1 887		
TOTAL		570	331 764	572	34 761	574		576	366 525		
III		PLUS-VALUES, MOINS-VALUES		(19 % , 15 % et 0 % pour les entreprises à l'IS, 16 % pour les entreprises à l'IR) (Si ce cadre est insuffisant, joindre un état du même modèle)							
Nature des immobilisations cédées virées de poste à poste, mises hors service ou réintégrées dans le patrimoine privé y compris les produits de la propriété industrielle.		1	2	3	4	5					
		6	7	8	9	10					
Immobilisation	Valeur d'actif *	Amortissements *	Valeur résiduelle	Prix de cession *	Plus ou moins-values						
					Court terme *	Long terme					
						19 %	15 % ou 12,8 %	0 %			
①	②	③	④	⑤	⑥	⑦	⑧				
1											
2											
3											
4											
5											
6											
7											
8											
9											
10											
TOTAL	578	580	582	584	586	581	587	589			
Plus-values taxables à 19 % ⁽¹⁾				579	Régularisations	590	583	594	595		
Résultat net de la concession et de la sous-concession de licences d'exploitation de droits de la propriété industrielle bénéficiant du régime des plus-values à long terme (CGI art 39 <i>terdecies</i>).							591				
TOTAL						596	585	597	599		

* Des explications concernant cette rubrique sont données dans la notice 2033 - NOT-SD.

(1) Ces plus-values sont imposables au taux de 19 % en application des articles 238 bis JA, 210F et 208C du CGI. Joindre un état établi selon le même modèle, indiquant les modalités de calcul de ces plus-values.

4

RELEVÉ DES PROVISIONS - AMORTISSEMENTS DÉROGATOIRES - DÉFICITS REPORTABLES - DIVERS

Formulaire obligatoire (article 302 septies A
bis du Code général des impôts)

Désignation de l'entreprise : SARL Golf du Château d'allot

Néant ***I RELEVÉ DES PROVISIONS - AMORTISSEMENTS DÉROGATOIRES**

A NATURE DES PROVISIONS		Montant au début de l'exercice		Augmentations : dotations de l'exercice		Diminutions reprises de l'exercice		Montant à la fin de l'exercice	
Provisions réglementées	Amortissements dérogatoires	600		602		604		606	
	Dont majorations exceptionnelles de 30 %	601		603		605		607	
	Autres provisions réglementées *	610		612		614		616	
Provisions pour risques et charges		620		622		624		626	
Provisions pour dépréciation	Sur immobilisations	630		630		634		636	
	Sur stocks et en cours	640		630		644		646	
	sur clients et comptes rattachés	650	6 386	642	1 814	654		656	8 200
	Autres provisions pour dépréciation	660		652		664		666	
TOTAL		680	6 386	682	1 814	684		686	8 200

B MOUVEMENTS AFFECTANT LA PROVISION POUR AMORTISSEMENTS DÉROGATOIRES

	Dotations		Reprises	
Immob. incorporelles	700		705	
Terrains	710		715	
Constructions	720		725	
Inst. techniques mat. et outillage	730		735	
Inst. générales agencements amén. div.	740		745	
Matériel de transport	750		755	
Autres immobilisations corporelles	760		765	
TOTAL	770		775	

C VENTILATION DES DOTATIONS AUX PROVISIONS ET CHARGES À PAYER NON DÉDUCTIBLES POUR L'ASSIETTE DE L'IMPÔT (Si le cadre C est insuffisant, joindre un état du même modèle)

1	Indemnités pour congés à payer, charges sociales et fiscales correspondantes	
2		
3		
4		
5		
6		
7		
Total à reporter ligne 322 du tableau N° 2033-B-SD		780

II DÉFICITS REPORTABLES

Déficits restant à reporter au titre de l'exercice précédent (1)	982	1 144 197
Déficits imputés	983	
Déficits reportables	984	1 144 197
Déficits de l'exercice	860	53 403
Total des déficits restant à reporter	870	1 197 600

III DÉFICITS PROVENANTS DE L'APPLICATION DU 209C

Résultat déficitaire relevant de l'article 209C du CGI	995	
Déficits étrangers des PME antérieurement déduits (article 209C du CGI)	996	

IV DIVERS

Primes et cotisations complémentaires facultatives	381	
Cotisations personnelles obligatoire de l'exploitant *	380	
N° du centre de gestion agréé	388	
Montant de la TVA collectée	374	35 913
Montant de la TVA déductible sur biens et services (sauf immobilisations)	378	13 666
Montant des prélèvements personnels de l'exploitant	399	
Aides perçues ayant donné droit à la réduction d'impôt prévue au 4 de l'article 238 bis du CGI pour l'entreprise donatrice	398	
Montant de l'investissement reçu qui a donné lieu à amortissement exceptionnel chez l'entreprise investisseur dans le cadre de l'article 217 octies du CGI	397	

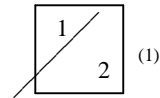
(1) Cette case correspond au montant porté sur la ligne 870 du tableau 2033D déposé au titre de l'exercice précédent.

* Des explications concernant cette rubrique figurent dans la notice n° 2033 - NOT-SD.

Désignation de l'entreprise : SARL Golf du Château d'allot		Néant <input type="checkbox"/> *	
Exercice ouvert le :01/01/2019.....		et clos le :31/12/2019.....	
		Durée en nombre de mois <input type="text" value="12"/>	
DÉCLARATION DES EFFECTIFS			
Effectif moyen du personnel * :		376	3
Dont apprentis		657	
Dont handicapés		651	
Effectifs affectés à l'activité artisanale		861	
CALCUL DE LA VALEUR AJOUTÉE			
I- Chiffre d'affaires de référence CVAE			
Ventes de produits fabriqués, prestations de services et marchandises		108	182 126
Redevances pour concessions, brevets, licences et assimilés		118	
Plus-values de cession d'éléments d'immobilisations corporelles et incorporelles, si rattachées à une activité normale et courante		119	
Refacturations de frais inscrites au compte de transfert de charges		105	
TOTAL 1		106	182 126
II- Autres produits à retenir pour le calcul de la valeur ajoutée			
Autres produits de gestion courante (hors quotes-parts de résultat sur opérations faites en commun)		115	5
Production immobilisée à hauteur des seules charges déductibles ayant concouru à sa formation		143	
Subventions d'exploitation reçues		113	
Variation positive des stocks		111	
Transferts de charges déductibles de la valeur ajoutée		116	
Rentrées sur créances amorties lorsqu'elles se rapportent au résultat d'exploitation		153	
TOTAL 2		144	5
III- Charges à retenir pour le calcul de la valeur ajoutée ⁽¹⁾			
Achats		121	29 365
Variation négative des stocks		145	88
Services extérieurs, à l'exception des loyers et des redevances		125	44 864
Loyers et redevances, à l'exception de ceux afférents à des immobilisations corporelles mises à disposition dans le cadre d'une convention de location-gérance ou de crédit-bail ou encore d'une convention de location de plus de 6 mois		146	
Taxes déductibles de la valeur ajoutée		133	
Autres charges de gestion courante (hors quotes-parts de résultat sur opérations faites en commun)		148	820
Charges déductibles de la valeur ajoutée afférente à la production immobilisée déclarée		128	
Fraction déductible de la valeur ajoutée des dotations aux amortissements afférentes à des immobilisations corporelles mises à disposition dans le cadre d'une convention de location-gérance ou de crédit-bail ou encore d'une convention de location de plus de 6 mois		135	
Moins-values de cession d'immobilisations corporelles ou incorporelles si rattachées à une activité normale et courante		150	
TOTAL 3		152	75 137
IV - Valeur ajoutée produite			
Calcul de la Valeur Ajoutée		(Total 1 + Total 2 - Total 3)	
		137	106 994
V - Cotisation sur la valeur ajoutée des entreprises			
Valeur ajoutée assujettie à la CVAE (à reporter sur les formulaires nos 1330-CVAE-SD pour les multi-établissements et sur les formulaires 1329-AC-SD et 1329-DEF)		117	106 994
Cadre réservé au mono-établissement au sens de la CVAE			
Si vous êtes assujettis à la CVAE et mono-établissement au sens de la CVAE (cf. la notice du formulaire n° 1330-CVAE-SD), veuillez compléter le cadre ci-dessous et la case 117, vous serez alors dispensés du dépôt du formulaire n° 1330-CVAE-SD			
Mono établissement au sens de la CVAE, cocher la case		020	<input checked="" type="checkbox"/>
Chiffre d'affaires de référence CVAE (report de la ligne 106)	022	182 126	Effectifs au sens de la CVAE *
Chiffre d'affaires du groupe économique (entreprises répondant aux conditions de détention fixées à l'article 223 A du CGI)	026		
Période de référence	024	0 1 / 0 1 / 2 0 1 9	160 3 1 / 1 2 / 2 0 1 9
Date de cessation			
(1) Attention, il ne doit pas être tenu compte dans les lignes 121 à 148 des charges déductibles de la valeur ajoutée, afférente à la production immobilisée déclarée ligne 143, portées en ligne 128.			
* Des explications concernant ces cases sont données dans la notice n° 1330-CVAE-SD § Répartition des salariés et dans la notice n° 2033-NOT-SD au § déclaration des effectifs.			

**COMPOSITION DU CAPITAL SOCIAL**

(liste des personnes ou groupements de personnes de droit ou de fait détenant directement au moins 10 % du capital de la société)

Néant *

N° de dépôt

EXERCICE CLOS LE

N° SIRET

DÉNOMINATION DE L'ENTREPRISE

ADRESSE (voie)

CODE POSTAL

VILLE

NOMBRE TOTAL D'ASSOCIÉS OU ACTIONNAIRES PERSONNES MORALES DE L'ENTREPRISE	901	1	NOMBRE TOTAL DE PARTS OU D'ACTIONS CORRESPONDANTES	902	11000
NOMBRE TOTAL D'ASSOCIÉS OU ACTIONNAIRES PERSONNES PHYSIQUES DE L'ENTREPRISE	903	23	NOMBRE TOTAL DE PARTS OU D'ACTIONS CORRESPONDANTES	904	88210

I - CAPITAL DÉTENU PAR LES PERSONNES MORALES :

Forme juridique Dénomination
 N° SIREN (si société établie en France) % de détention Nb de parts ou actions
 Adresse : N° Voie
 Code Postal Commune Pays

Forme juridique Dénomination
 N° SIREN (si société établie en France) % de détention Nb de parts ou actions
 Adresse : N° Voie
 Code Postal Commune Pays

Forme juridique Dénomination
 N° SIREN (si société établie en France) % de détention Nb de parts ou actions
 Adresse : N° Voie
 Code Postal Commune Pays

Forme juridique Dénomination
 N° SIREN (si société établie en France) % de détention Nb de parts ou actions
 Adresse : N° Voie
 Code Postal Commune Pays

II - CAPITAL DÉTENU PAR LES PERSONNES PHYSIQUES :

Titre (2) Nom patronymique Prénom(s)
 Nom marital % de détention Nb de parts ou actions
 Naissance : Date N° Département Commune Pays
 Adresse : N° Voie
 Code Postal Commune Pays

Titre (2) Nom patronymique Prénom(s)
 Nom marital % de détention Nb de parts ou actions
 Naissance : Date N° Département Commune Pays
 Adresse : N° Voie
 Code Postal Commune Pays

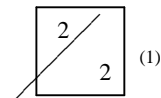
(1) Lorsque le nombre d'associés excède le nombre de lignes de l'imprimé, utiliser un ou plusieurs tableaux supplémentaires. Dans ce cas, il convient de numéroter chaque tableau en haut et à gauche de la case prévue à cet effet et de porter le nombre total de tableaux souscrits en bas à droite de cette même case.

(2) Indiquer : M pour Monsieur, MME pour Madame ou MLE pour Mademoiselle.

* Des explications concernant cette rubrique dans la notice n° 2033-NOT

**COMPOSITION DU CAPITAL SOCIAL**

(liste des personnes ou groupements de personnes de droit ou de fait détenant directement au moins 10 % du capital de la société)

 Néant *

N° de dépôt

EXERCICE CLOS LE

N° SIRET

DÉNOMINATION DE L'ENTREPRISE

ADRESSE (voie)

CODE POSTAL

VILLE

NOMBRE TOTAL D'ASSOCIÉS OU ACTIONNAIRES PERSONNES MORALES DE L'ENTREPRISE	901	1	NOMBRE TOTAL DE PARTS OU D'ACTIONS CORRESPONDANTES	902	11000
NOMBRE TOTAL D'ASSOCIÉS OU ACTIONNAIRES PERSONNES PHYSIQUES DE L'ENTREPRISE	903	23	NOMBRE TOTAL DE PARTS OU D'ACTIONS CORRESPONDANTES	904	88210

I - CAPITAL DÉTENU PAR LES PERSONNES MORALES :

Forme juridique Dénomination
 N° SIREN (si société établie en France) % de détention Nb de parts ou actions
 Adresse : N° Voie
 Code Postal Commune Pays

Forme juridique Dénomination
 N° SIREN (si société établie en France) % de détention Nb de parts ou actions
 Adresse : N° Voie
 Code Postal Commune Pays

Forme juridique Dénomination
 N° SIREN (si société établie en France) % de détention Nb de parts ou actions
 Adresse : N° Voie
 Code Postal Commune Pays

Forme juridique Dénomination
 N° SIREN (si société établie en France) % de détention Nb de parts ou actions
 Adresse : N° Voie
 Code Postal Commune Pays

II - CAPITAL DÉTENU PAR LES PERSONNES PHYSIQUES :

Titre (2) Nom patronymique Prénom(s)
 Nom marital % de détention Nb de parts ou actions
 Naissance : Date N° Département Commune Pays
 Adresse : N° Voie
 Code Postal Commune Pays

Titre (2) Nom patronymique Prénom(s)
 Nom marital % de détention Nb de parts ou actions
 Naissance : Date N° Département Commune Pays
 Adresse : N° Voie
 Code Postal Commune Pays

(1) Lorsque le nombre d'associés excède le nombre de lignes de l'imprimé, utiliser un ou plusieurs tableaux supplémentaires. Dans ce cas, il convient de numérotter chaque tableau en haut et à gauche de la case prévue à cet effet et de porter le nombre total de tableaux souscrits en bas à droite de cette même case.

(2) Indiquer : M pour Monsieur, MME pour Madame ou MLE pour Mademoiselle.

* Des explications concernant cette rubrique dans la notice n° 2033-NOT



Formulaire obligatoire
(art. 38 de l'ann. III au C.G.I.)

7

FILIALES ET PARTICIPATIONS

(liste des personnes ou groupements de personnes de droit ou de fait dont la société détient directement au moins 10 % du capital)



(1)

Néant *

N° de dépôt

EXERCICE CLOS LE 31/12/2019

N° SIRET : 5 0 4 8 3 5 2 8 1 0 0 0 1 6

DÉNOMINATION DE L'ENTREPRISE SARL Golf du Château d'allot

ADRESSE (voie) Lamothe d'Allot

CODE POSTAL 47550 VILLE Boé

NOMBRE TOTAL DE FILIALES DÉTENUES PAR L'ENTREPRISE 905

Forme juridique SARL Dénomination DOMAINE D'ALLOT

N° SIREN (si société établie en France) 523049955 % de détention 50.00

Adresse : N° Voie Lamothe d'allot

Code Postal 47550 Commune BOE Pays France

Forme juridique Dénomination

N° SIREN (si société établie en France) % de détention

Adresse : N° Voie

Code Postal Commune Pays

Forme juridique Dénomination

N° SIREN (si société établie en France) % de détention

Adresse : N° Voie

Code Postal Commune Pays

Forme juridique Dénomination

N° SIREN (si société établie en France) % de détention

Adresse : N° Voie

Code Postal Commune Pays

Forme juridique Dénomination

N° SIREN (si société établie en France) % de détention

Adresse : N° Voie

Code Postal Commune Pays

Forme juridique Dénomination

N° SIREN (si société établie en France) % de détention

Adresse : N° Voie

Code Postal Commune Pays

Forme juridique Dénomination

N° SIREN (si société établie en France) % de détention

Adresse : N° Voie

Code Postal Commune Pays

Forme juridique Dénomination

N° SIREN (si société établie en France) % de détention

Adresse : N° Voie

Code Postal Commune Pays

(1) Lorsque le nombre de filiales excède le nombre de lignes de l'imprimé, utiliser un ou plusieurs tableaux supplémentaires. Dans ce cas, il convient de numérotter chaque tableau en haut et à gauche de la case prévue à cet effet et de porter le nombre total de tableaux souscrits en bas à droite de cette même case.

* Des explications concernant cette rubrique figurent dans la notice 2033-NOT.

Désignation de l'entreprise SARL Golf du Château d'allot
Numéro de siret 50483528100016

Exercice du 01/01/2019 au 31/12/2019

DÉTAIL DES PRODUITS ET CHARGES EXCEPTIONNELS

DÉTAIL DES PRODUITS ET CHARGES EXCEPTIONNELS	Exercice N	
	Charges exceptionnelles	Produits exceptionnels
SOCIETE GENERALE PENALITES TVA 08/19	98	
VERIFONE FCS126-00016952 INDEMNITE RESILIATION	131	
CABINET LACAZE LACAZE ET ASSOCIES 06/18	430	
ORA LOCATION GOLFETTE LOCATION GOLFETTE	303	
SOS PARE BRISE FRE N° 201965 CHARGES EXCEPTIONNELLES	718	
AJUSTEMENT COMPTE 467110 AJUSTEMENT SOLDE	536	
URSSAF URSSAF - RBT CONTROLE URSSAF		269
Total	2 216	269

DÉTAIL DU TABLEAU 2033B

RÉINTÉGRATIONS DIVERSES	<u>(ligne 330)</u>	
Amendes et pénalités		229
TOTAL		229

DÉDUCTIONS DIVERSES	<u>(ligne 350)</u>	
TOTAL		

Désignation de l'entreprise SARL Golf du Château d'allot

Numéro de siret 50483528100016

DÉTAIL DES PRODUITS À RECEVOIR

Exercice du 01/01/2019 au 31/12/2019

Désignations	Montant
Avoir à recevoir AAR DAVIGEL 31.12.19	348
Avoir à recevoir AAR DAVIGEL 31.12.19	1
Total des produits à recevoir	349

DÉTAIL DES CHARGES À PAYER

Exercice du 01/01/2019 au 31/12/2019

Désignations	Montant
ICNE 31.12.19 ICNE 31.12.19	774
Facture à recevoir FNP FACT LACAZE HONO 10-12/201	1 566
Facture à recevoir FNP FIDAL AGOA 2018	1 740
Facture à recevoir FNP FIDAL AGOA 2019	1 740
Facture à recevoir FNP ALTELA 31.12.19	193
Provision pour congés à payer Provision brut	13 391
Provision pour congés à payer Provision charges sociales	3 622
Etat Charges à payer FORMATION CONTINUE	428
Etat Charges à payer FONGECIF	5
Total des charges à payer	23 459

Désignation de l'entreprise SARL Golf du Château d'allot
Numéro de siret 50483528100016

DÉTAIL DES CHARGES CONSTATÉES D'AVANCE

Exercice du 01/01/2019 au 31/12/2019

Désignations	Date début	Date fin	Montants		
			Exploitation	Financier	Exceptionnel
Charges constatés d'avance PRIMA			138		
Charges constatés d'avance MMA			318		
Charges constatés d'avance MMA			333		
Total des charges constatées d'avance			789		

Copyright Groupe ISA (2019) ISACOMPTA

Désignation de l'entreprise SARL Golf du Château d'allot
Numéro de siret 50483528100016

DÉTAIL DES PRODUITS CONSTATÉS D'AVANCE

Exercice du 01/01/2019 au 31/12/2019

Désignations	Date début	Date fin	Montants		
			Exploitation	Financier	Exceptionnel
Produits constatés d'avance PCA COTIS 2020			1 678		
Total des produits constatés d'avance			1 678		

Copyright Groupe ISA (2019) ISACOMPTA