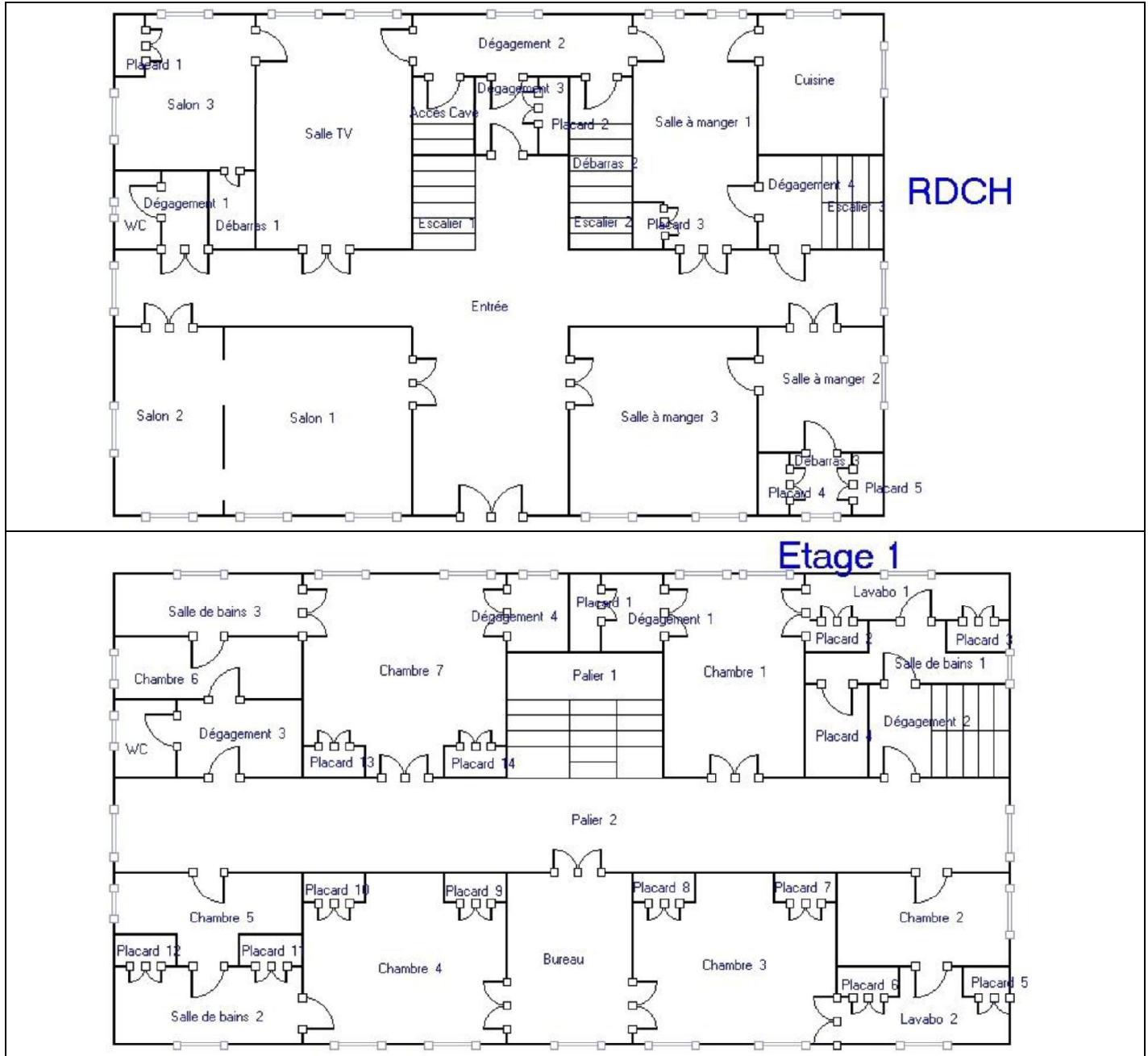


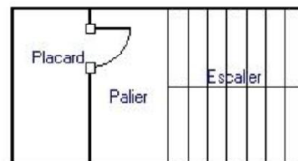
**Socles de prise de courant de type à obturateurs :** L'objectif est d'éviter l'introduction, en particulier par un enfant, d'un objet dans une alvéole d'un socle de prise de courant sous tension pouvant entraîner des brûlures graves et/ou l'électrisation, voire l'électrocution.

(1) Référence des informations complémentaires selon la norme XP C 16-600.

## K. - Annexe - Plans



## Étage 1/2



## Étage 2

