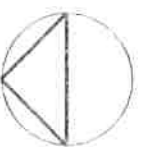


surface de plancher : 92,50 m<sup>2</sup>

surface habitable	
entrée	10,00 m <sup>2</sup>
salon/séjour	32,17 m <sup>2</sup>
cuisine	8,76 m <sup>2</sup>
chambre	13,36 m <sup>2</sup>
salle d'eau	6,59 m <sup>2</sup>
<b>total rdc</b>	<b>74,29 m<sup>2</sup></b>
terrasse	14,68 m <sup>2</sup>

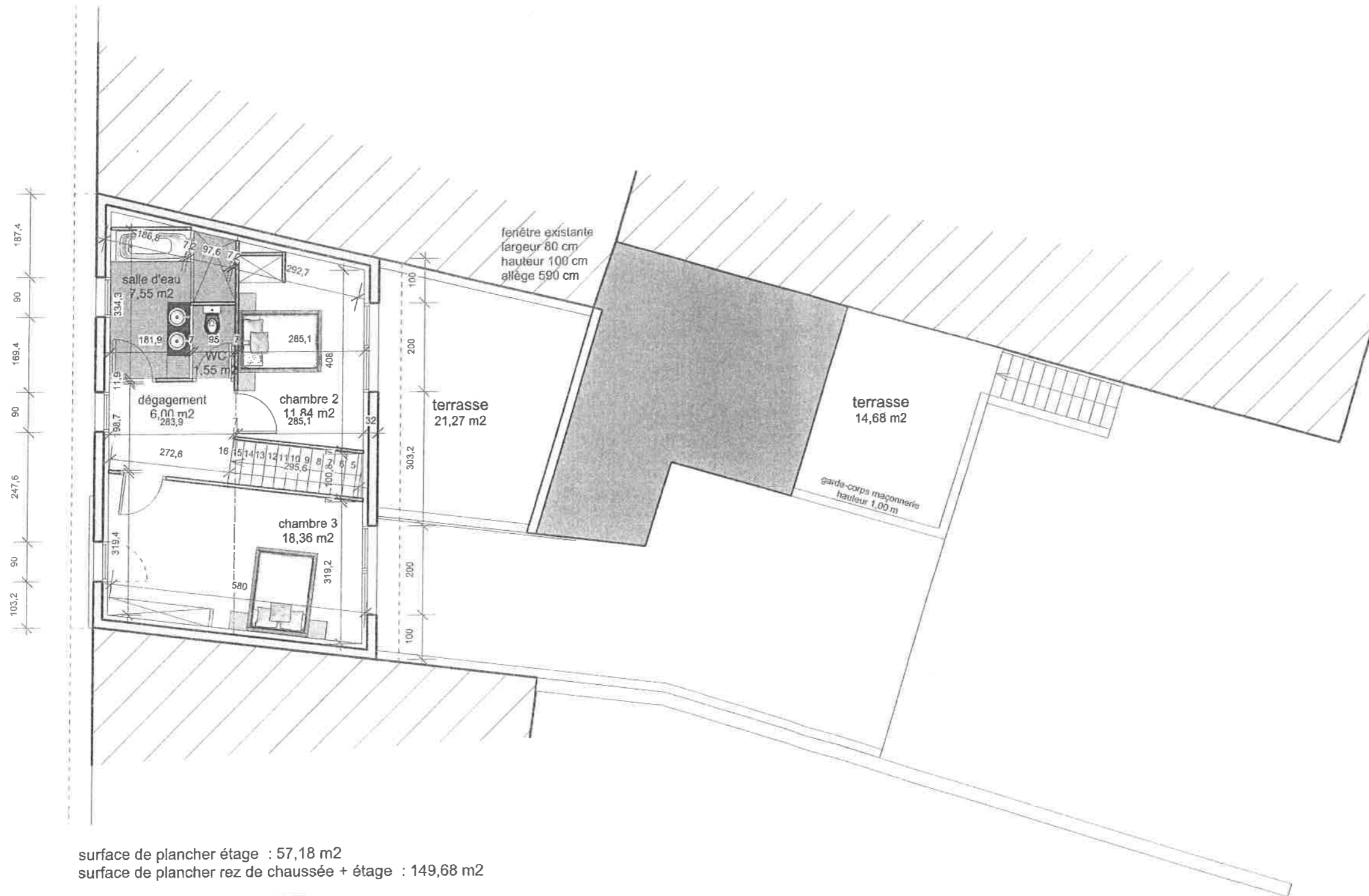
muret existant hauteur 2,75 m conservé  
+ muret hauteur 2,40 m démoli



**CSV** architecture  
 10 rue de la République  
 33000 BORDEAUX  
 Tél : 05 56 56 10 00  
 Fax : 05 56 38 38 10  
 e-mail : csv.architectures@orange.fr  
 RCS BORDEAUX 512 100 257 A - N° SIRET 512 100 257 00022 - Code APE 71 11Z  
 SIRET/csv 512 100 257 00022 - www.csv-architectures.com - 51257000531336

# Plans rez de chaussée

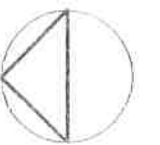
échelle : 1/100

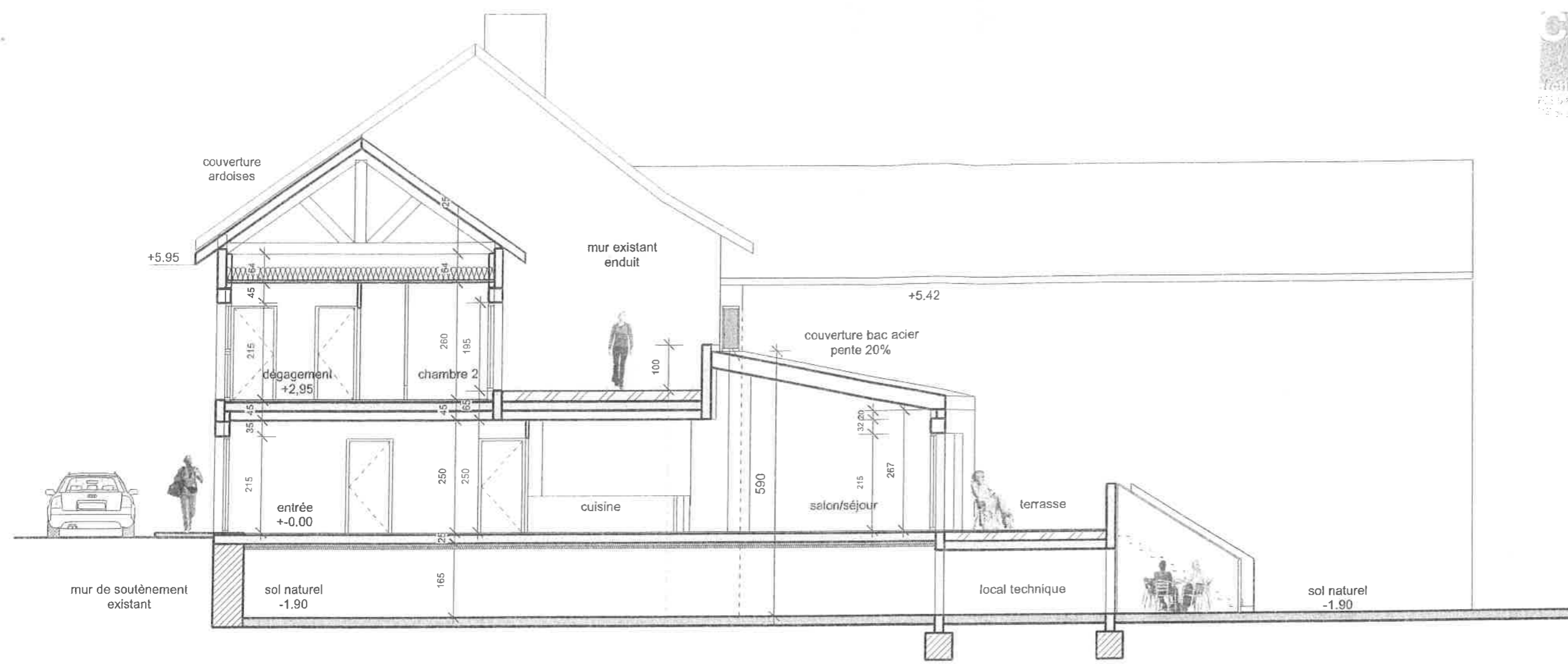


surface de plancher étage : 57,18 m<sup>2</sup>  
 surface de plancher rez de chaussée + étage : 149,68 m<sup>2</sup>

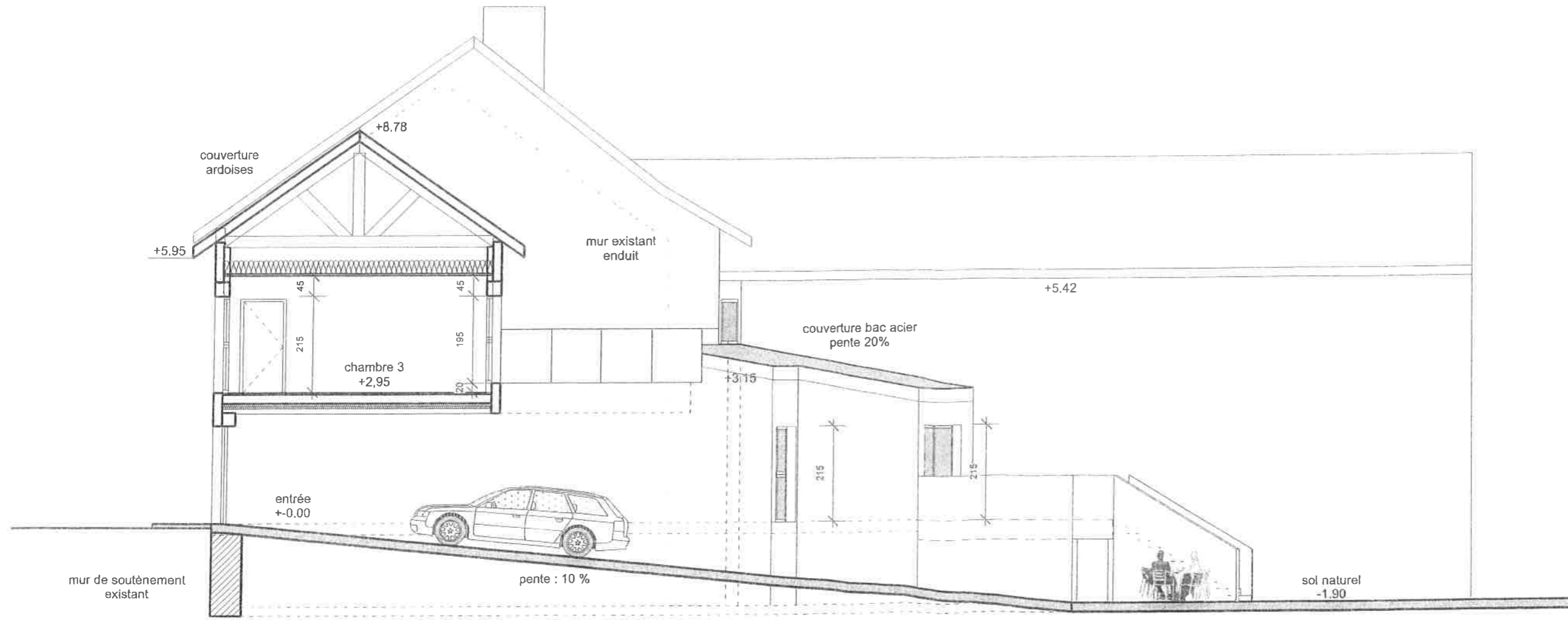
surface habitable	
dégagement	6,00 m <sup>2</sup>
chambre 2	11,84 m <sup>2</sup>
chambre 3	18,36 m <sup>2</sup>
salle d'eau	7,55 m <sup>2</sup>
<b>total étage</b>	<b>45,30 m<sup>2</sup></b>
terrasse	21,27 m <sup>2</sup>

surface habitable rez de chaussée + étage : 119,59 m<sup>2</sup>

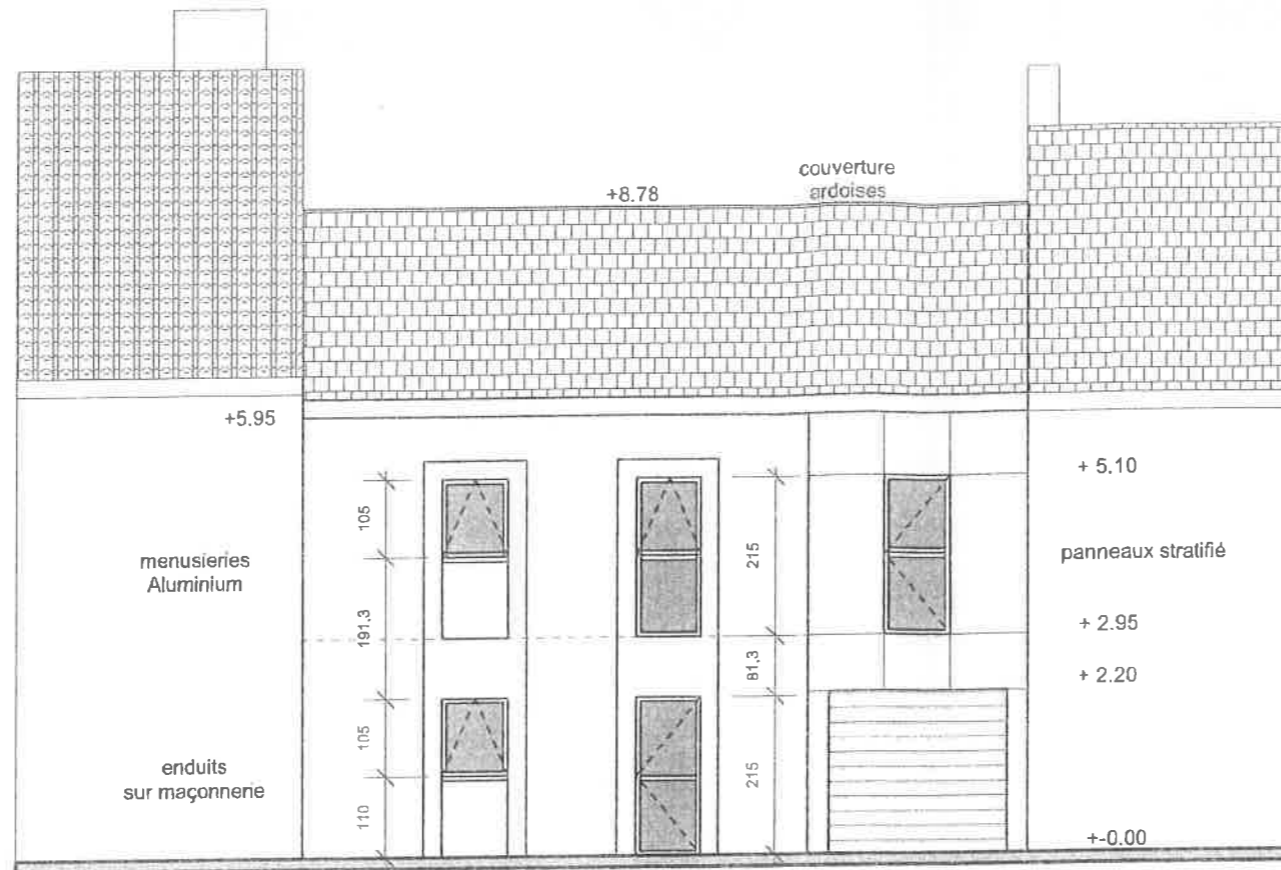




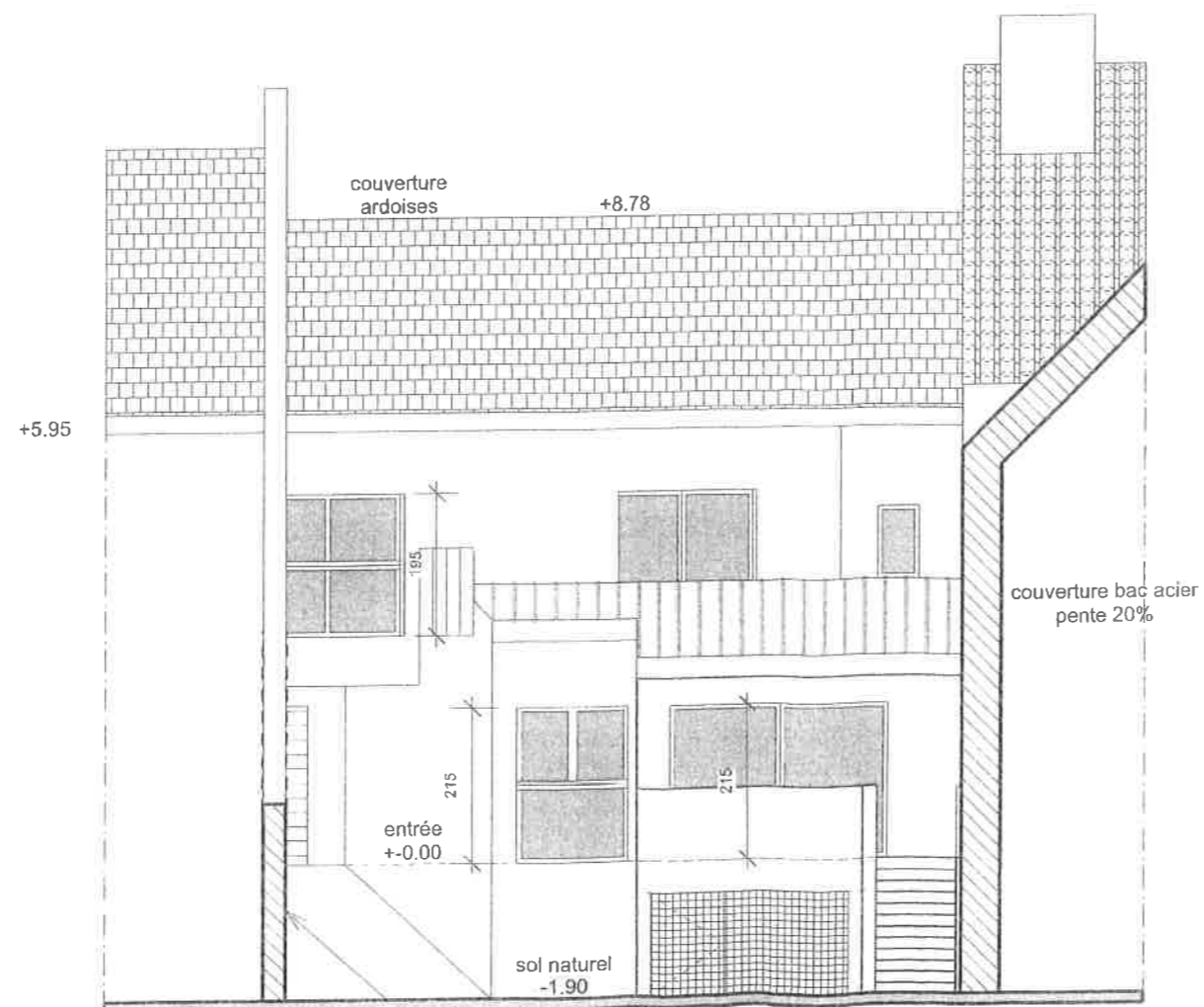
**Coupe**  
 échelle : 1/100



**coupe-façade**  
**OUEST**  
 échelle : 1/100



façade NORD sur avenue de la Marne  
échelle : 1/100



façade SUD  
échelle : 1/100