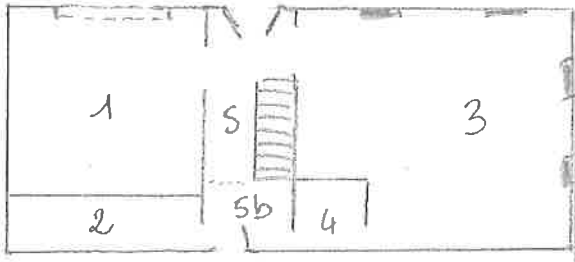
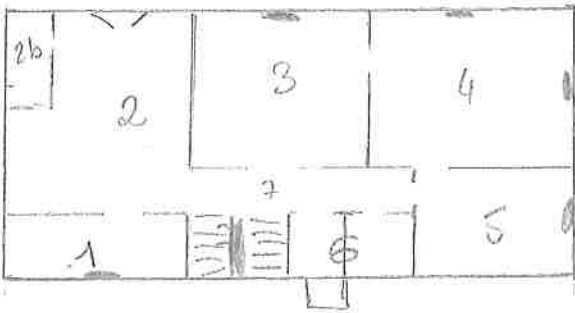


Surfaces par niveau et dépendances.



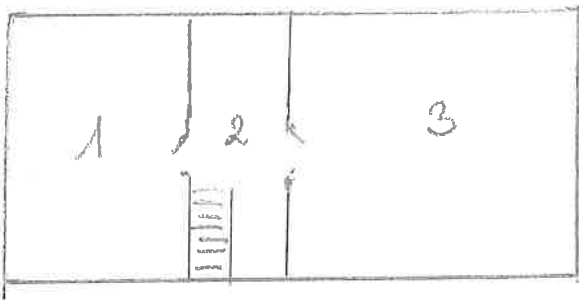
L	l	
1 =	6 x 4,8 =	28,8
2 =	1,7 x 5,5 =	9,35
3 =	6,5 x 5,0 =	32,5
4 =	3,8 x 2,2 =	8,36
5 =	4,3 x 1,2 =	5,16
5b =	4,5 x 3 =	13,5

Rde C = 97,37 m²



1 =	7,1 x 2,8 =	19,88
2 =	4,6 x 4,8 =	22,08
2b =	3,8 x 1,9 =	7,22
3 =	3,5 x 5 =	17,50
4 =	5,1 x 3,2 =	16,32
5 =	5,1 x 3,6 =	18,36
6 =	3,2 x 1,8 =	5,76
7 =	4,7 x 1 =	4,7

1^{er} et = 111,66



1.	5 x 6,8 =	34
2	4 x 1,6 =	6,4
3	8,2 x 7 =	57,4

2^o et 97,80 m²

ex logement (globalisé) = 10,2 x 7,2 = 73,44 m²

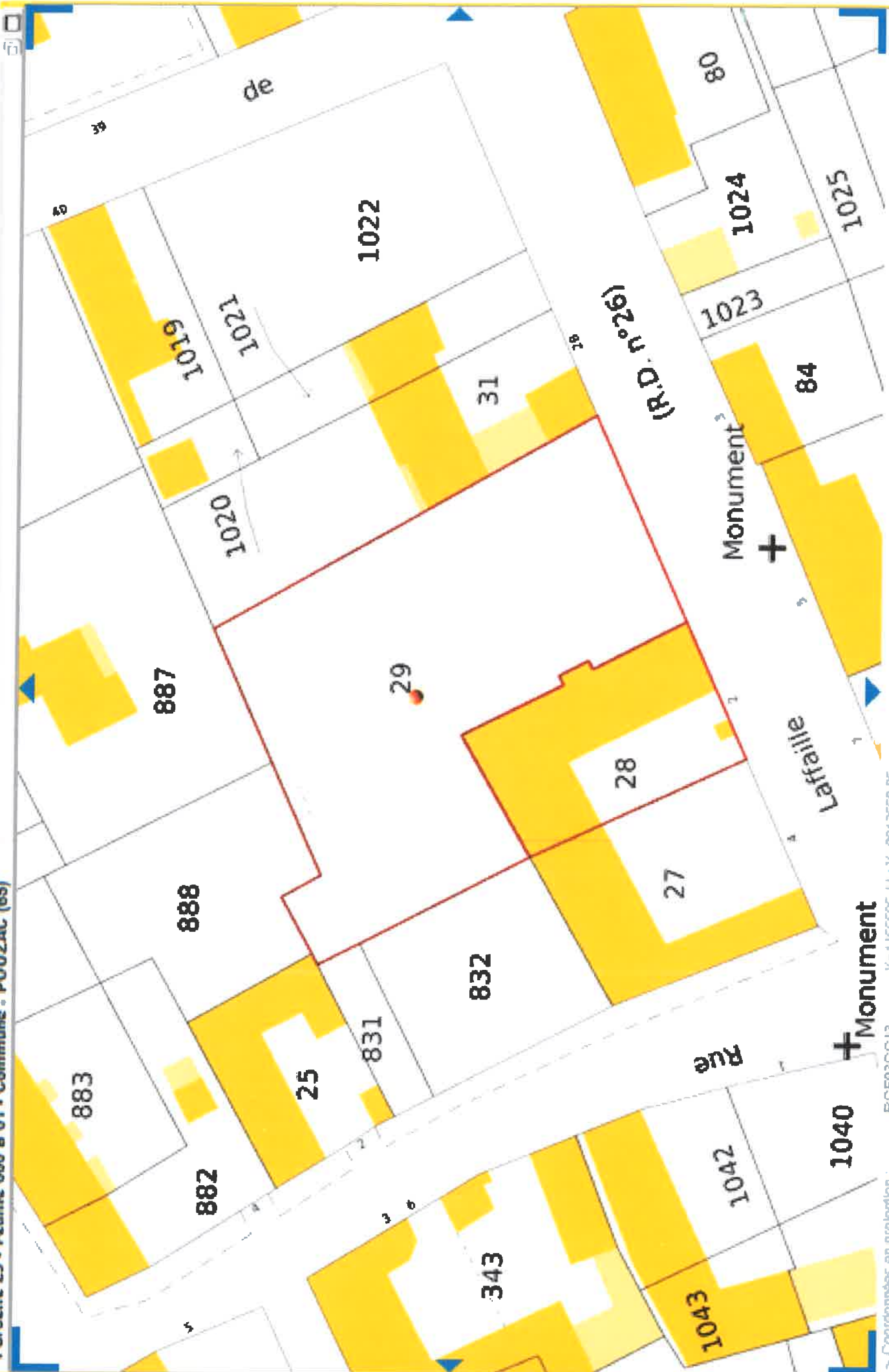
abri sous porche: 7,1 x 8,0 = 56,8 m²

grenier sur porche: 7,7 x 7,5 = 57,75 m²

sur ex log^{ab}: 8,4 x 6,8 = 57,12 m²

⇒ total "habitable": 551,65 m²

Parcelle 29 - Feuille 000 B 01 - Commune : POUZAC (85)



-> Coordonnées en projection :
-> Coordonnées géographiques :

RGF93CC43
WGS84 (GPS)

X = 1466696.44 ; Y = 2213662.86
DMS (43° 5' 13" N - 0° 8' 2" E) - Latitude = 43.087167 N - Longitude = 0.133567 E