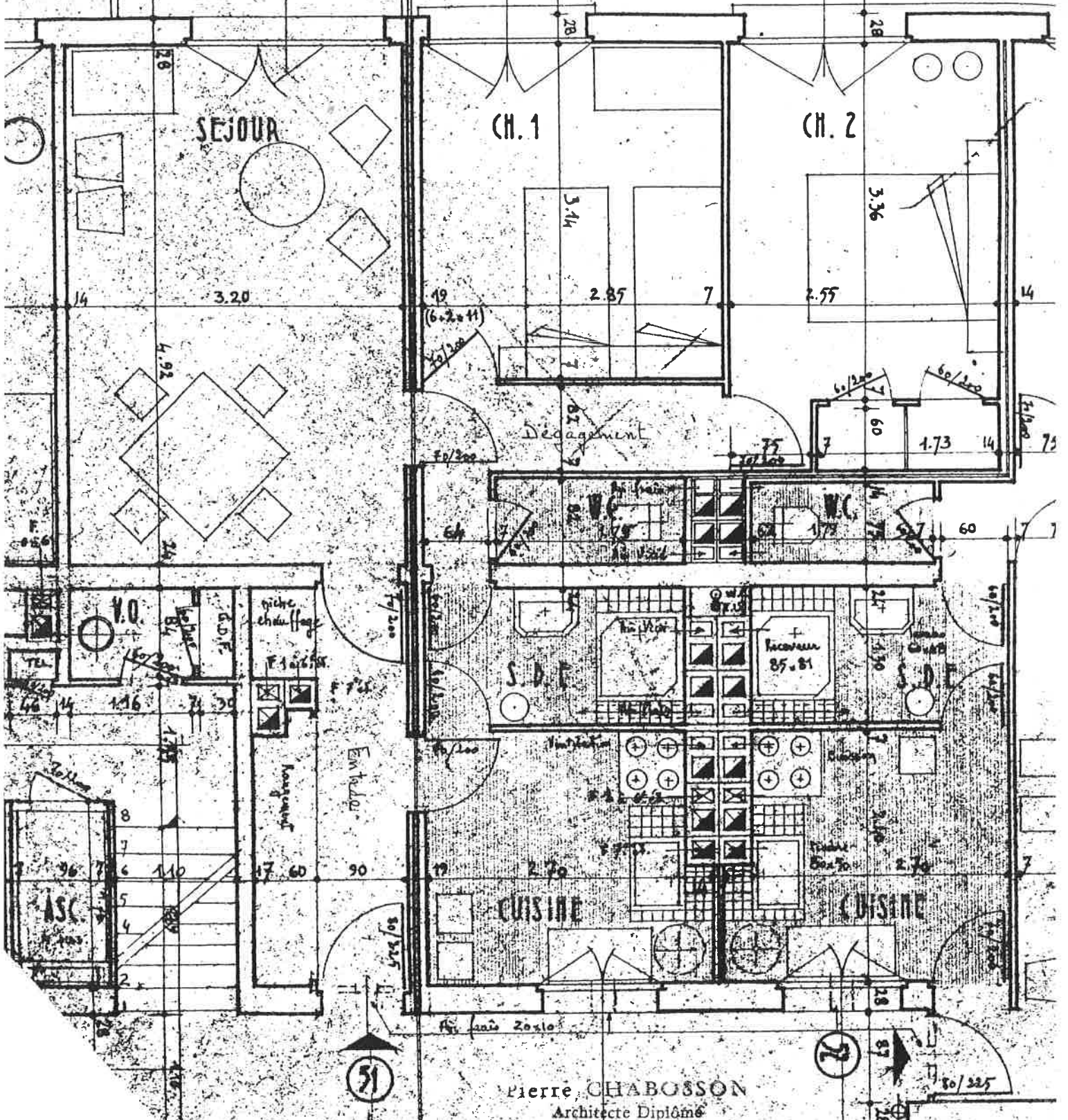


3.30 2.40 3.00 2.07  
 1.50 1.80/2.15 47 1.50/1.35 1.50 1.50/1.35 1.35

"EXTRAIT" PLAN DERNIER ETAGE

Immeuble "Reffye Henri IV" à TARBES  
 le 24.10.60 Elévell = 2 cm P.M.



Pierre CHABOSSON

Architecte Diplômé

par le Gouvernement

Licencié en Sciences

— Expert —

1, Rue Saint-Vincent-de-Paul

63000 TARBES

5.62.93 32.24 (112 125)

S.H. 54/33 m2

80/225 1.35 1.40/1.09 1.20 1.10/1.09  
 2.30 2.30 9'