

Cession GAYE / DUHAR

Section A

PLAN DE DIVISION

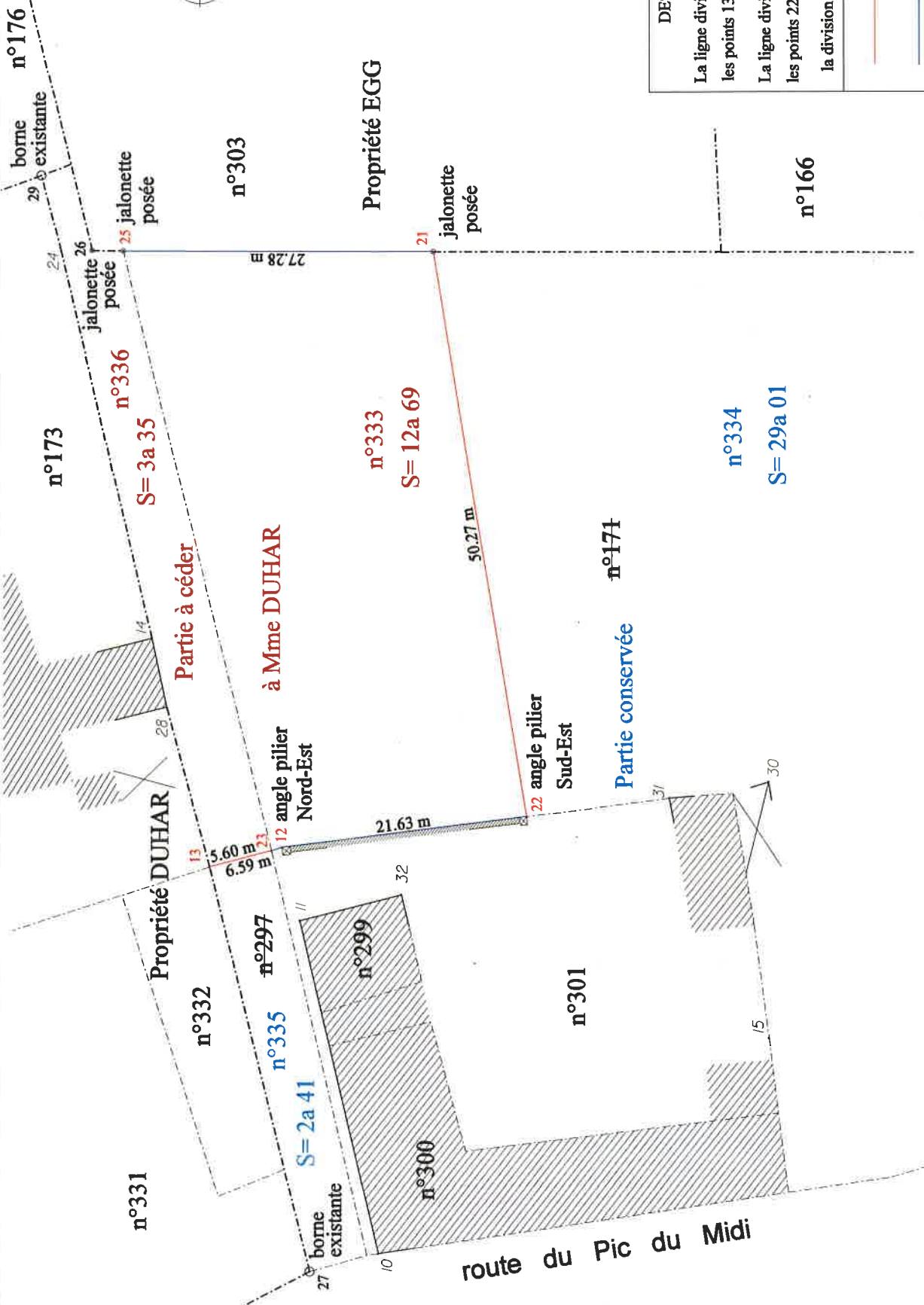


Tableau de coordonnées système CC 43 (classe 1) (précision centimétrique)		
10	1474014.468	2227742.192
11	1474043.771	2227749.093
12	1474050.172	2227750.645
13	1474048.458	2227757.008
14	1474068.479	2227762.048
15	1474033.372	2227707.979
21	1474102.402	2227737.369
22	1474052.805	2227729.172
23	1474049.878	2227751.587
24	1474102.552	2227770.143
25	1474102.515	2227764.648
26	1474102.536	2227767.398
27	1474012.897	2227748.230
28	1474062.484	2227760.749
29	1474109.145	2227771.870
30	1474055.775	2227707.944
31	1474054.383	2227716.593
32	1474045.995	2227740.162

DESCRPTIF DES LIGNES DIVISOIRES

La ligne divisoire est définie par le segment de droite reliant les points 13 et 23.

La ligne divisoire est définie par le segment de droite reliant les points 22 (angle Sud-Est du pilier) et 21 (jalonnement posée) la division ne devient effective que par acte authentique

- limite créée par division de parcelles
- limite définie selon l'art. 646 du code civil (bornage de propriétés contiguës)
- - - application cadastrale graphique (sans valeur juridique)

les superficies exprimées en ares, sont des évaluations cadastrales graphiques

5.00 m 5.00 m 5.00 m 5.00 m

Echelle 1/500

DRESSE PAR FRANCIS DELINIERE
GEOMETRE EXPERT
à VILLECOTAL sur ARROS (32)
tél 05 62 66 60 n°4

Le 30 novembre 2015
Dossier n° 115163
L'authenticité de ce plan couleur est assurée par la signature originale du Géomètre Expert