

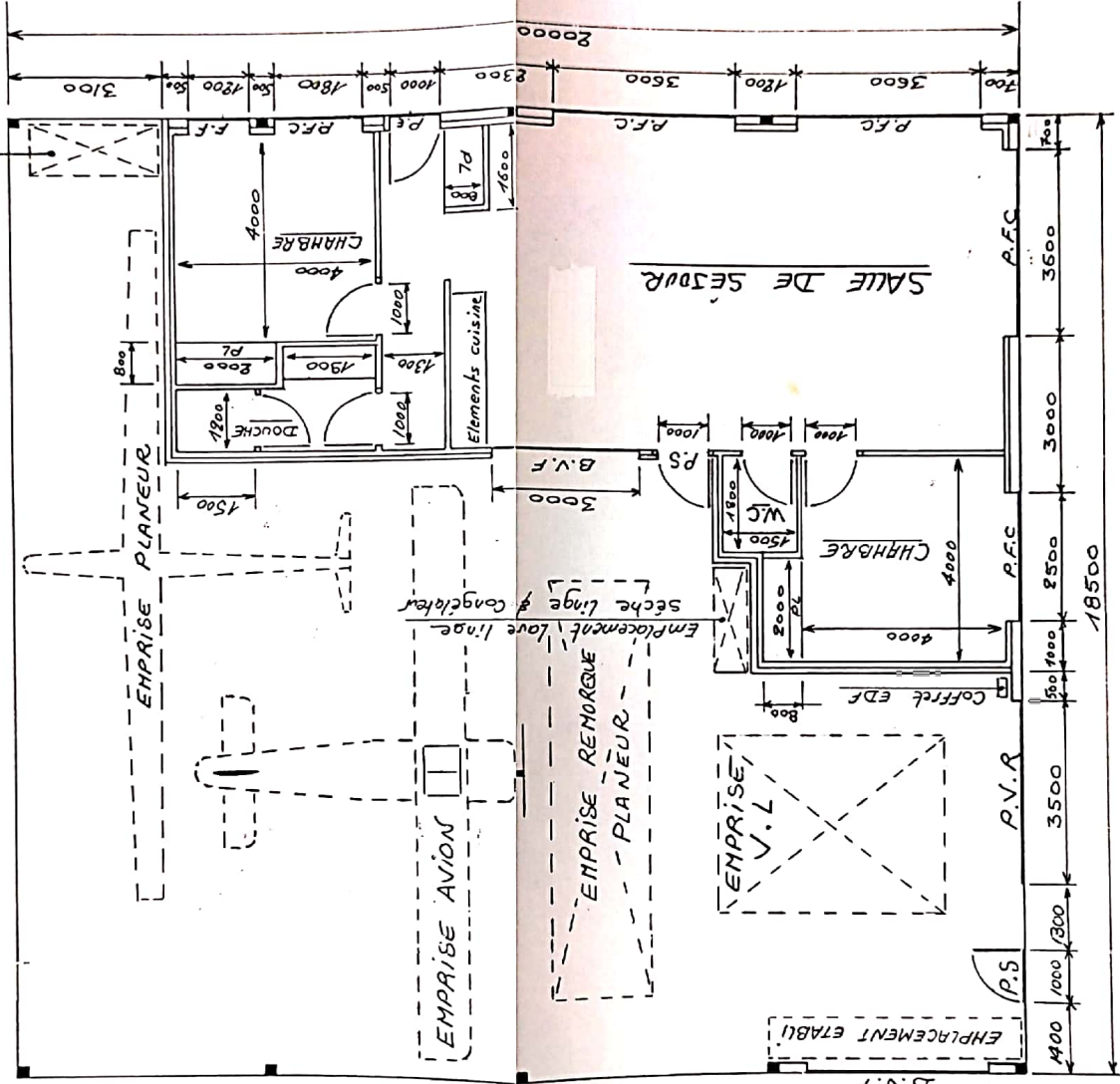
P.V.R. : Porte volet roulant (accès V.L.)
 P.F.C. : Porte fenêtre coulissante + V.R.
 P.E. : Porte d'entrée + V.R.
 F.F. : Fenêtre fixe + V.R.
 B.V.F. : Baie vitrée fixe + S.
 V.R. : Volet Roulant anti effraction
 S : Store

P.S. : Porte de service

Le plafond sera suspendu.
 (Faux plafond accroché au r.l.
 lié à la
 charpente
 Direction Départementale
 de l'Équipement
 Subdivision de MIRANDE
 17 NOV. 2003
 acier par
 et tendeurs)

VO POUR ETRE ANNEXE A L'ANNEXE
 DE PERMIS DE CONSTRUIRE
 N° 320450311010
 MIRANDE LE 17 NOV. 2003

Emplacement chaudière à chène fuel



TOTAL HABITABLE = 136,20 m²

7 pièces

