

DIRECTION GÉNÉRALE DES
FINANCES PUBLIQUES

EXTRAIT DU PLAN CADASTRAL

Habitation de M POLESEL.

3 chemin de BEQUINE.
Parcelle 72
Section AB
Superficie 2500 m2
Zone du POS UB

Département :
HAUTE GARONNE

Commune :
LANDORTHE

Section : AB
Feuille : 000 AB 01

Échelle d'origine : 1/1000
Échelle d'édition : 1/500

Date d'édition : 17/12/2013
(fuseau horaire de Paris)

Coordonnées en projection : RGF93CC43

Le plan visualisé sur cet extrait est géré par le
centre des impôts foncier suivant :
SAINT-GAUDENS
Place du Pilat 31800
31800 SAINT GAUDENS
tél. 05 61 94 85 30 -fax 05 61 94 85 35
cdif.saint-gaudens@dgif.finances.gouv.fr

Cet extrait de plan vous est délivré par :

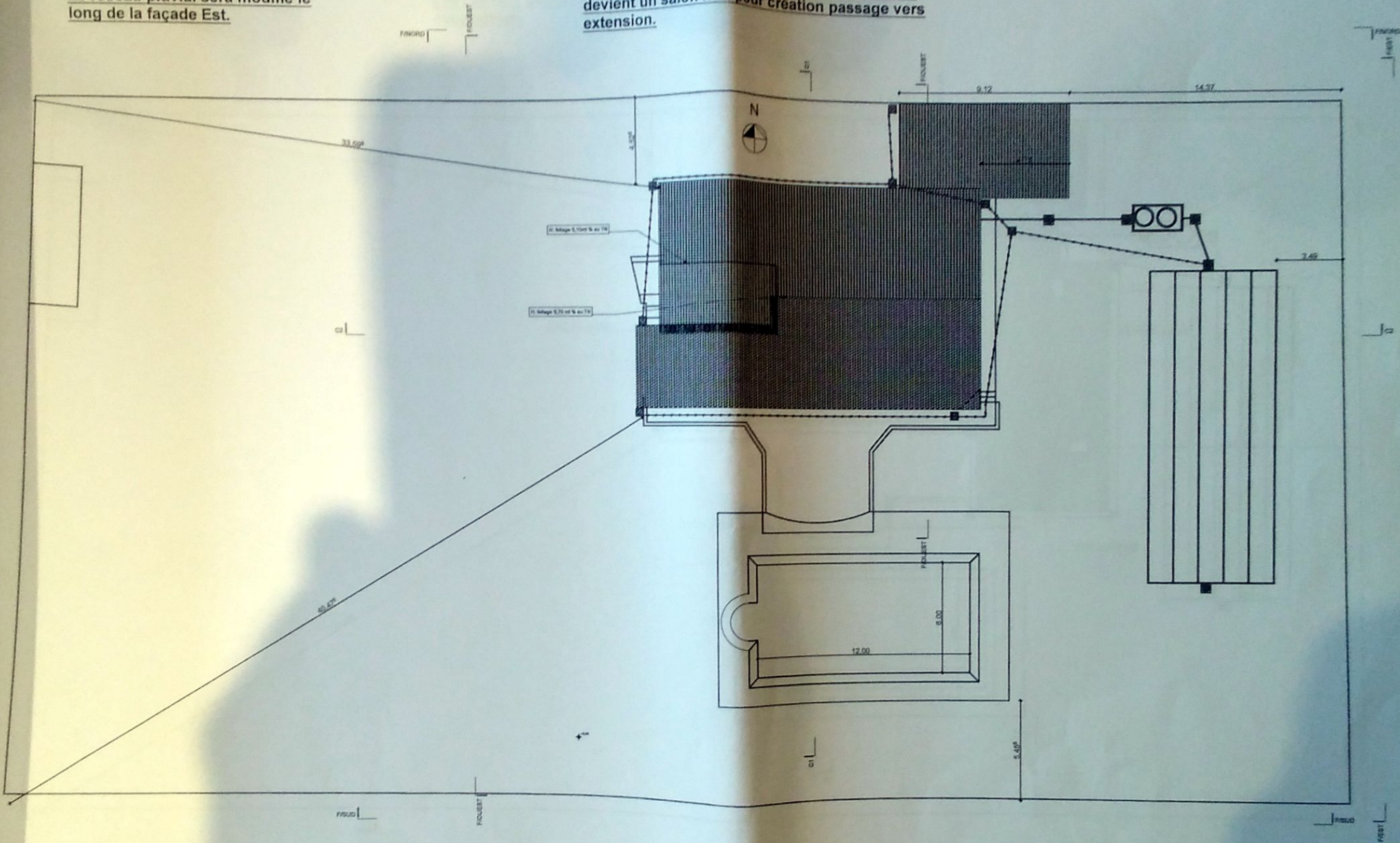
cadastre.gouv.fr
©2012 Ministère de l'Économie et des finances

lundi 24 mars 2014

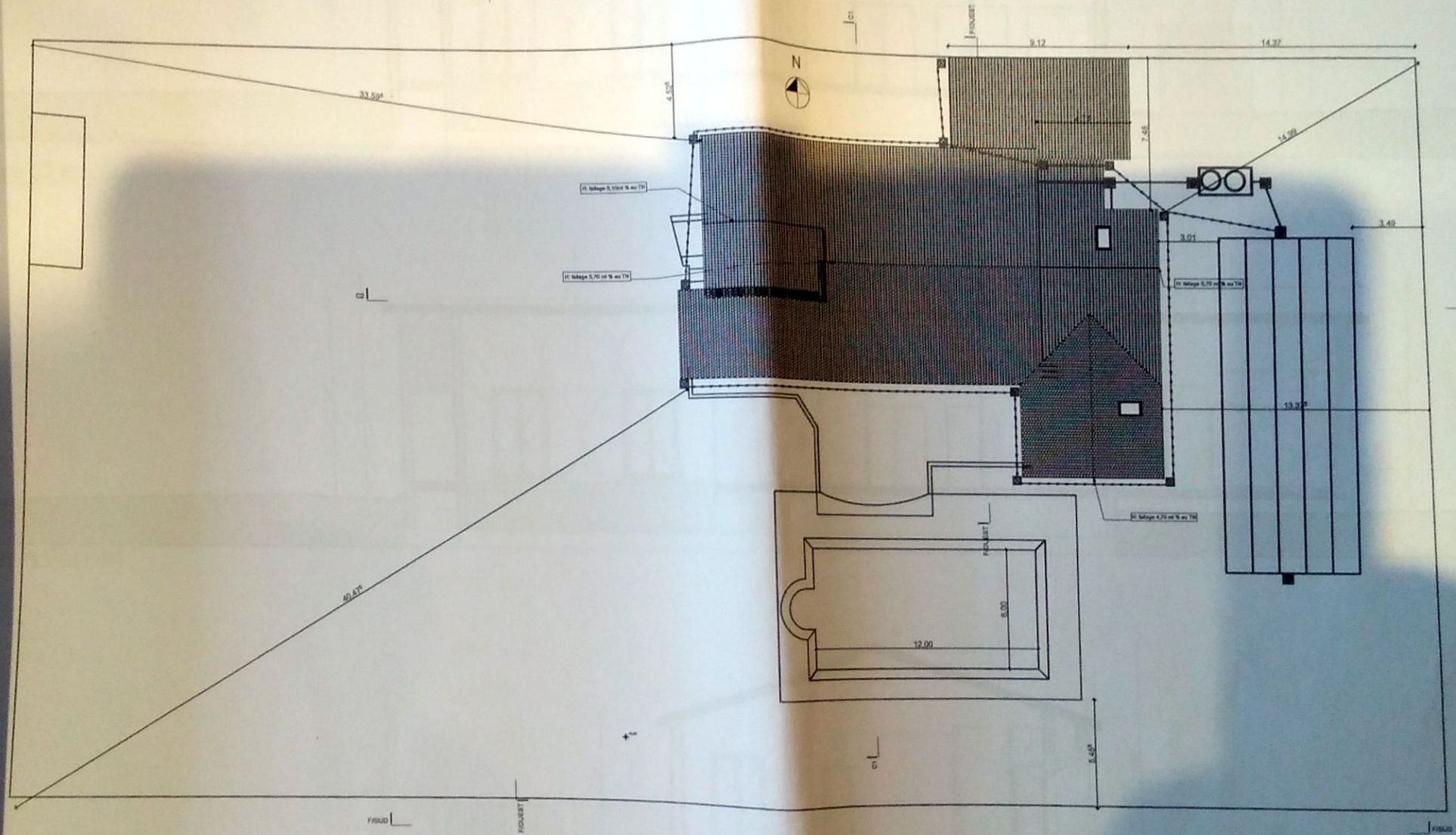


L'assainissement existant correspond à une habitation type 5, 4 chambres et une pièce jour. L'extension ne rajoute pas des chambres car la chambre Nord devient bureau et la chambre Est devient un salon nuit pour création passage vers extension.

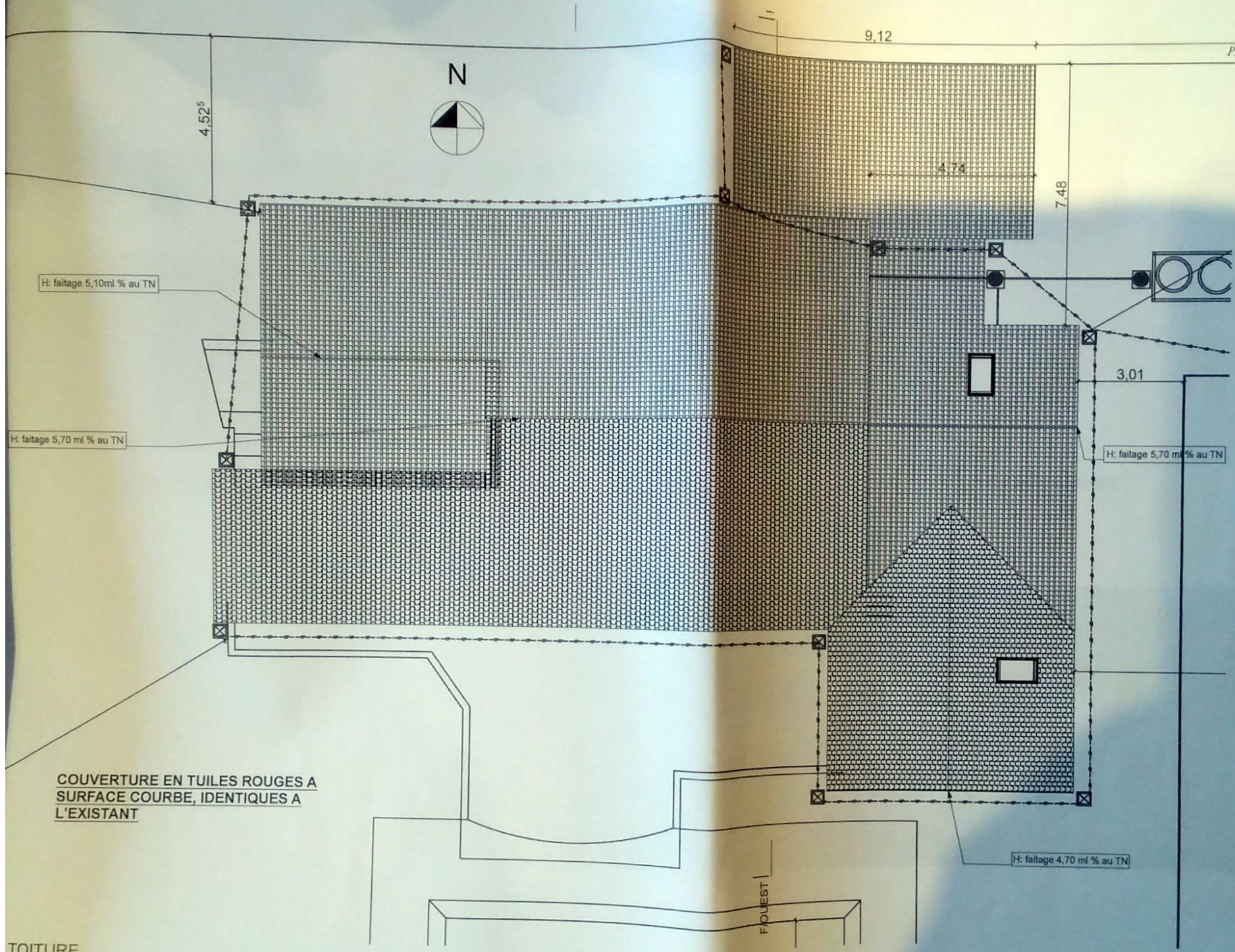
Le réseau pluvial sera modifié le long de la façade Est.



pas de modification pour l'assainissement le
nombre d'équivalent reste le même.
le réseau pluvial sera modifié le long de la façade
Est.
Est.
Les réseaux passent en vide sanitaire et sont
accessibles.



Masse projet



H: faitage 5,10ml % au TN

H: faitage 5,70 ml % au TN

H: faitage 5,70 ml % au TN

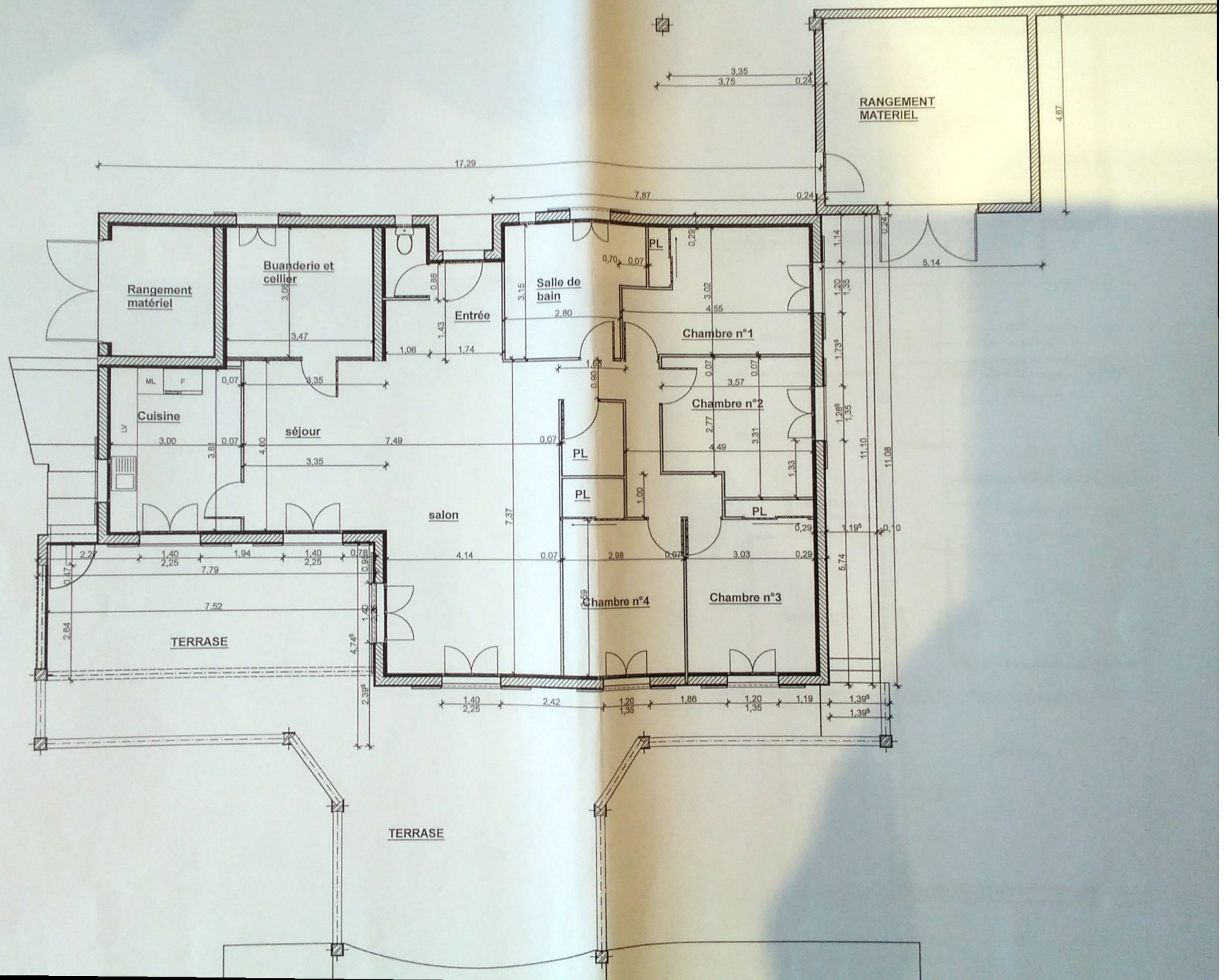
H: faitage 4,70 ml % au TN

COUVERTURE EN TILES ROUGES A
SURFACE COURBE, IDENTIQUES A
L'EXISTANT

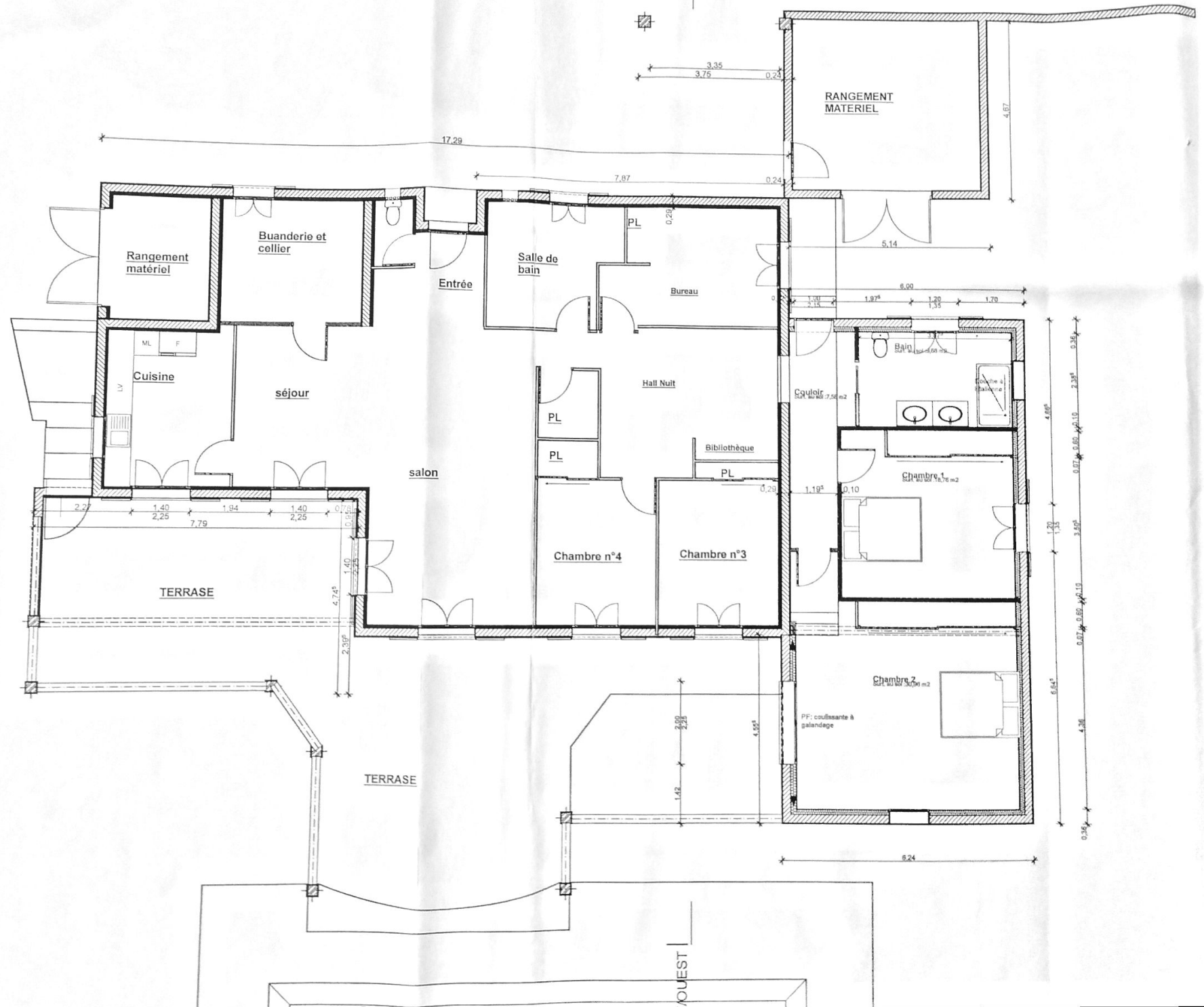
F-OUEST

TOITURE

7.52
7.52



7.52
7.52



VOUEST

DISCINE

5.3 - Informations complémentaires

Nombre total de logements créés : dont individuels : dont collectifs :

Répartition du nombre total de logement créés par type de financement :

Logement Locatif Social Accession Sociale (hors prêt à taux zéro) Prêt à taux zéro Autres financements : _____

Mode d'utilisation principale des logements :

Occupation personnelle (particulier) ou en compte propre (personne morale) Vente Location S'il s'agit d'une occupation personnelle, veuillez préciser : Résidence principale Résidence secondaire Si le projet porte sur une annexe à l'habitation, veuillez préciser : Piscine Garage Véranda Abri de jardin Autres annexes à l'habitation : _____

Si le projet est un foyer ou une résidence, à quel titre :

Résidence pour personnes âgées Résidence pour étudiants Résidence de tourisme Résidence hôtelière à vocation sociale Résidence sociale Résidence pour personnes handicapées Autres, précisez : _____

Nombre de chambres créées en foyer ou dans un hébergement d'un autre type : _____

Répartition du nombre de logements créés selon le nombre de pièces :

1 pièce 2 pièces 3 pièces 4 pièces 5 pièces 6 pièces et plus Nombre de niveaux du bâtiment le plus élevé :

Indiquez si vos travaux comprennent notamment :

Extension Surélévation Création de niveaux supplémentaires

5.4 - Construction périodiquement démontée et ré-installée

Période(s) de l'année durant laquelle (lesquelles) la construction doit être démontée : _____

5.5 - Destination des constructions et tableau des surfaces

surfaces de plancher³ en m²

Destinations	Surface existante avant travaux (A)	Surface créée ⁴ (B)	Surface créée par changement de destination ⁵ (C)	Surface supprimée ⁶ (D)	Surface supprimée par changement de destination ⁶ (E)	Surface totale = (A) + (B) + (C) - (D) - (E)
Habitation	144	66,3				210,3
Hébergement hôtelier						
Bureaux						
Commerce						
Artisanat ⁷						
Industrie						
Exploitation agricole ou forestière						
Entrepôt						
Service public ou d'intérêt collectif						
Surfaces totales (m²)	144	66,3				210,3

5.6 - Information sur la destination des constructions futures en cas de réalisation au bénéfice d'un service public ou d'intérêt collectif :

Transport Enseignement et recherche Action sociale
Ouvrage spécial Santé Culture et loisir

3 Vous pouvez vous aider de la fiche d'aide pour le calcul des surfaces.

La surface de plancher d'une construction est égale à la somme des surfaces de plancher closes et couvertes, sous une hauteur de plafond supérieure à 1,80 m, calculée à partir du nu intérieur des façades, après déduction, sous certaines conditions, des vides et des trémies, des aires de stationnement, des caves ou celliers, des combles et des locaux techniques ainsi que, dans les immeubles collectifs, une part forfaitaire des surfaces de plancher affectées à l'habitation (voir article R.112-2 du Code de l'urbanisme).

4 Il peut s'agir soit d'une surface nouvelle construite à l'occasion des travaux, soit d'une surface résultant de la transformation d'un local non constitutif de surface de plancher (ex : transformation du garage d'une habitation en chambre).

5 Le changement de destination consiste à transformer une surface existante de l'une des neuf destinations mentionnées dans le tableau vers une autre de ces destinations. Par exemple : la

transformation de surfaces de bureaux en hôtel ou la transformation d'une habitation en commerce.

6 Il peut s'agir soit d'une surface démolie à l'occasion des travaux, soit d'une surface résultant de la transformation d'un local constitutif de surface de plancher (ex : transformation d'un commerce

en local technique dans un immeuble commercial).

7 L'activité d'artisan est définie par la loi n°96 603 du 5 juillet 1996 dans ses articles 19 et suivants, « activités professionnelles indépendantes de production, de transformation, de réparation, ou

prestation de service relevant de l'artisanat et figurant sur une liste annexée au décret N° 98-247 du 2 avril 1998 ».