

Commune de TRONCENS Section B projet de division
Cession CARPY PLAN DE BORNAGE

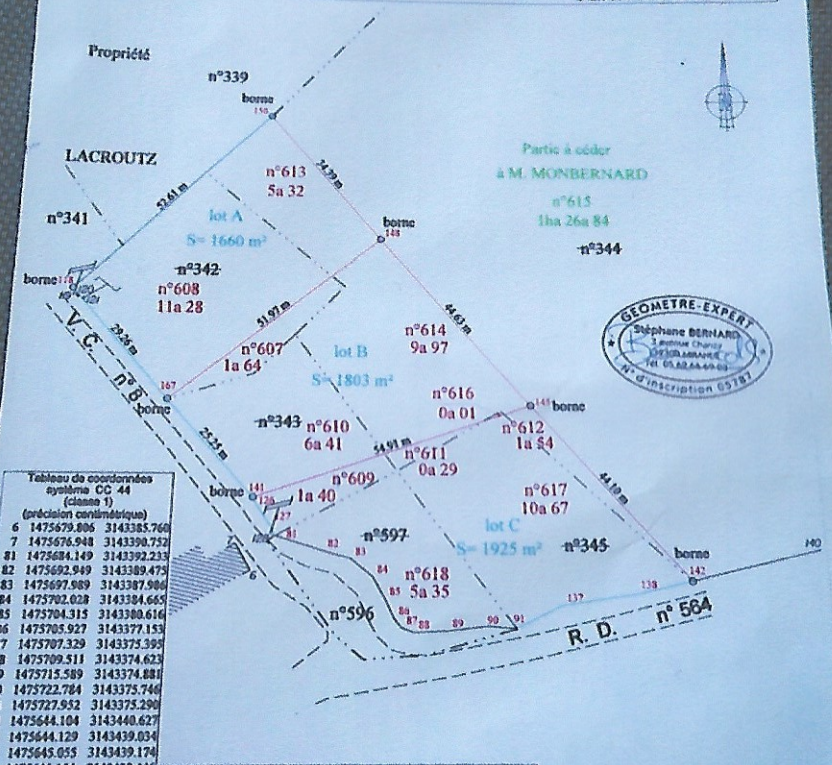


Tableau de coordonnées système CD 44 (classe 1) (précision centimétrique)

6	1475679.806	3143385.760
7	1475676.948	3143390.752
81	1475684.149	3143392.233
82	1475682.949	3143389.475
83	1475697.589	3143387.984
84	1475702.028	3143394.665
85	1475704.315	3143380.614
86	1475705.927	3143377.153
87	1475707.329	3143375.395
88	1475709.511	3143374.623
89	1475715.589	3143374.881
90	1475722.784	3143375.746
91	1475727.952	3143375.290
118	1475644.104	3143440.627
119	1475644.129	3143439.034
120	1475645.055	3143439.174
121	1475646.154	3143438.446
126	1475680.452	3143398.326
127	1475683.085	3143394.449
128	1475683.255	3143392.499
137	1475736.360	3143379.460
138	1475730.654	3143381.607
140	1475783.570	3143389.672
141	1475679.852	3143399.483
142	1475760.022	3143383.867
145	1475731.673	3143417.654
148	1475703.001	3143451.857
150	1475680.913	3143478.211
167	1475663.185	3143418.450
210	1475723.895	3143527.328

DESRIPTIF DES TERRAINS A CEDER
 lot A - n° 608,613 S= 1660 m²
 Le périmètre de la partie à céder est défini par les segments de droites reliant les bornes pondés 118, 150, 148 et 167.
 lot B - n° 607,610,614,616 S= 1803 m²
 Le périmètre de la partie à céder est défini par les segments de droites reliant les bornes pondés 167, 148, 145 et 141.
 lot C - n° 609,612,617,618 S= 1925 m²
 Le périmètre de la partie à céder est défini par les segments de droites reliant les bornes pondés 141, 148, 142 et les points 138, 137, 91, 90, 89, 88, 87, 86, 85, 84, 83, 82, 81, 127 et 126.
 la division ne devient effective que par acte authentique

- limite créée par division de parcelles
 - limite définie selon l'art. 646 du code civil (bornage de propriétés contiguës)
 - application cadastrale graphique (sans valeur juridique)
- l'alignement de la voie publique est donné à titre indicatif, il ne peut être défini que par la collectivité

DRESSE PAR Stéphane BERNARD
 GEOMETRE EXPERT à MIRANDE (33)
 04 05 62 08 09 03

Le 22 mai 2017
 Dossier n° 117101
 L'authenticité de ce plan couleur est assurée par la signature originale du Géomètre Expert

les superficies exprimées en ares, sont des évaluations cadastrales graphiques
 10,00 m 10,00 m
Echelle 1/750