

COMMUNE DE LASLADES - 65350 -
CONSTRUCTION D'UNE MAISON INDIVIDUELLE
Pour COMPORTANT 2 LOGEMENTS IDENTIQUES
M^r SOULAGNET Patrick -

BORDEREAU DES PIECES

PIECES TECHNIQUES

- 1 PLAN DE SITUATION
- 2 PLAN DE MASSE
- 4 PLAN
- COUPES
- FAÇADES

VOLET PAYSAGER

- 5 PLAN D'AMENAGEMENT - COUPES
- DOCUMENTS PHOTOGRAPHIQUES
- 7 DOCUMENT GRAPHIQUE - NOTICE

SURFACES - pour 1 logement -

HORS CEUVRE BRUTE: 128 m² + 65,60 m² = 193,60 m²
HORS CEUVRE NETTE: 128 m²
HABITABLE: 110 m²

OBSERVATIONS

- C.U. N° 65.265.02 L.008 du 11 février 2003 - prorogation -
- DISPOSITIF D'ASSAINISSEMENT NON COLLECTIF: DOSSIER SEPARÉ -

DATE: MAI 2003

MODIFICATIONS:

0562383044.
Lachrym

14/12/14

204*73

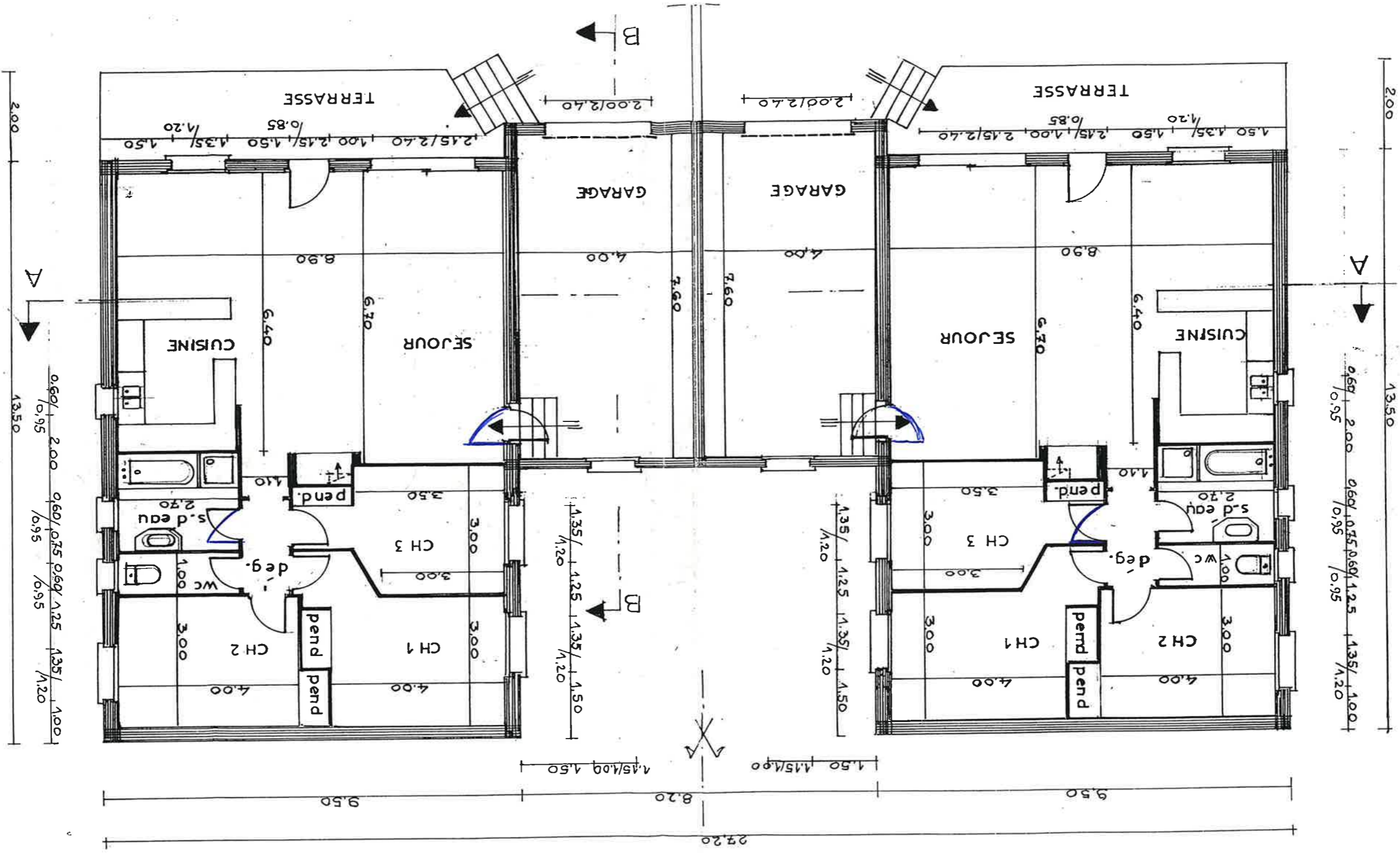
34,90. €

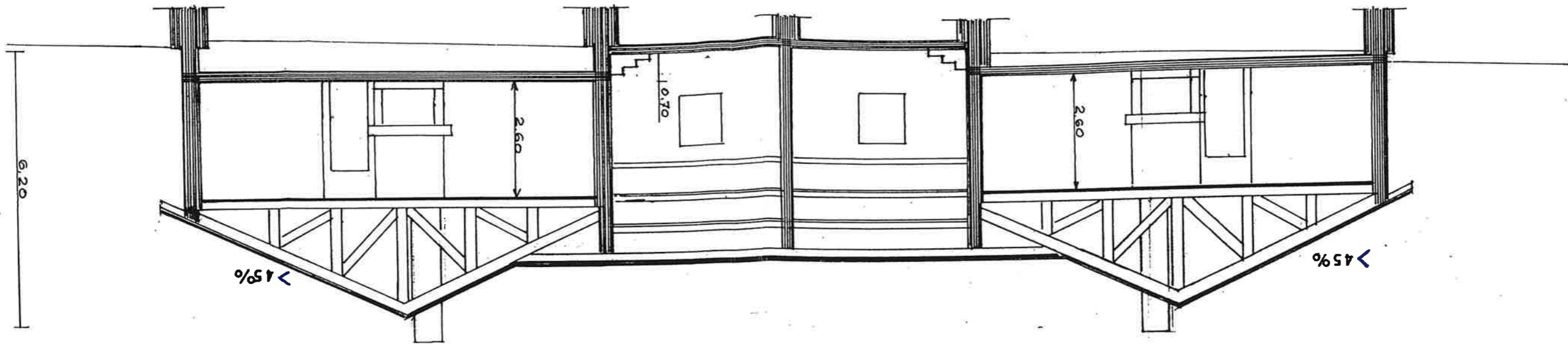
36

2D

44
65

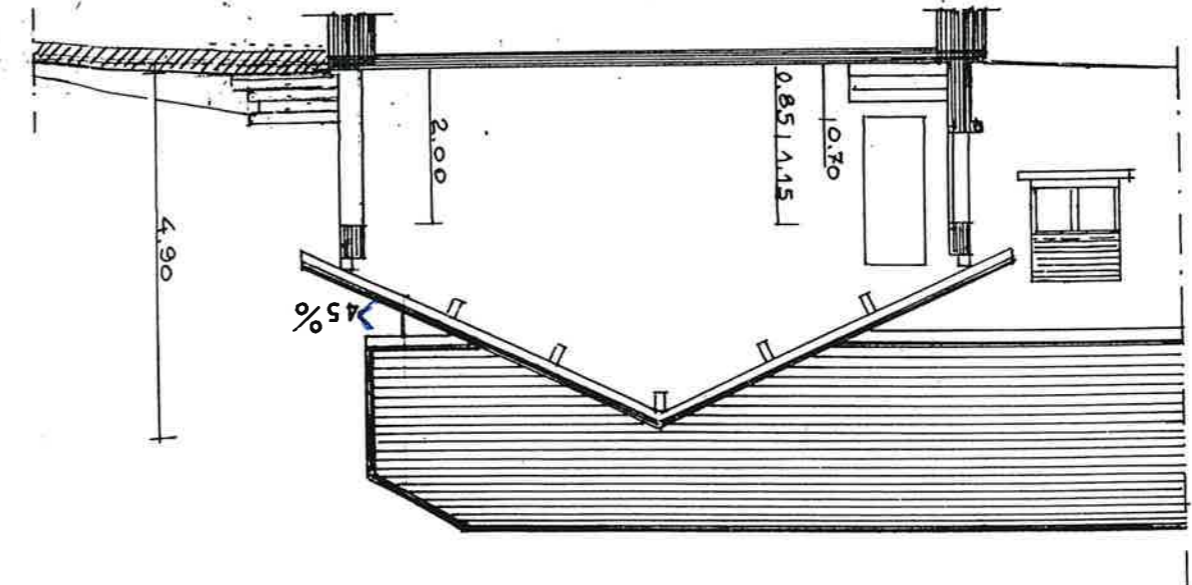
44
65



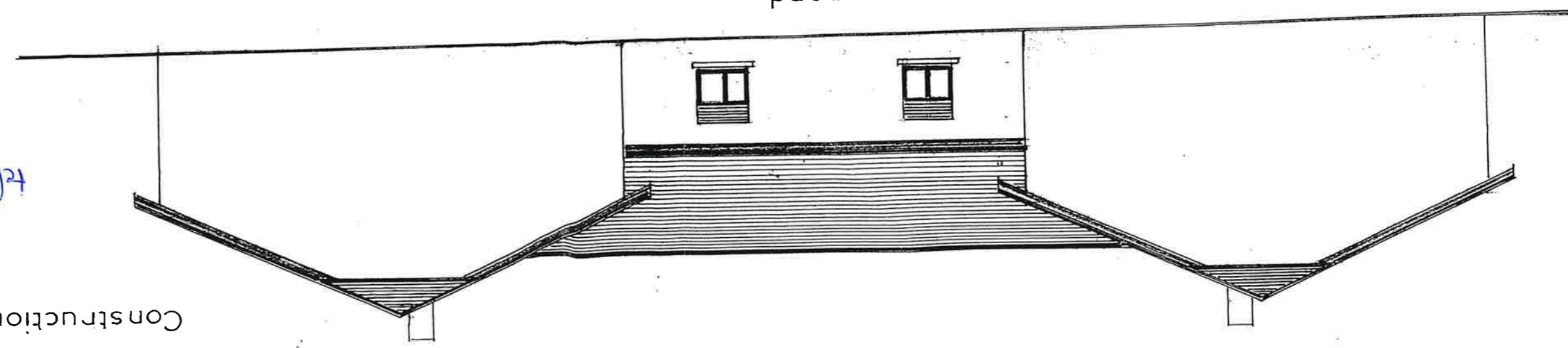
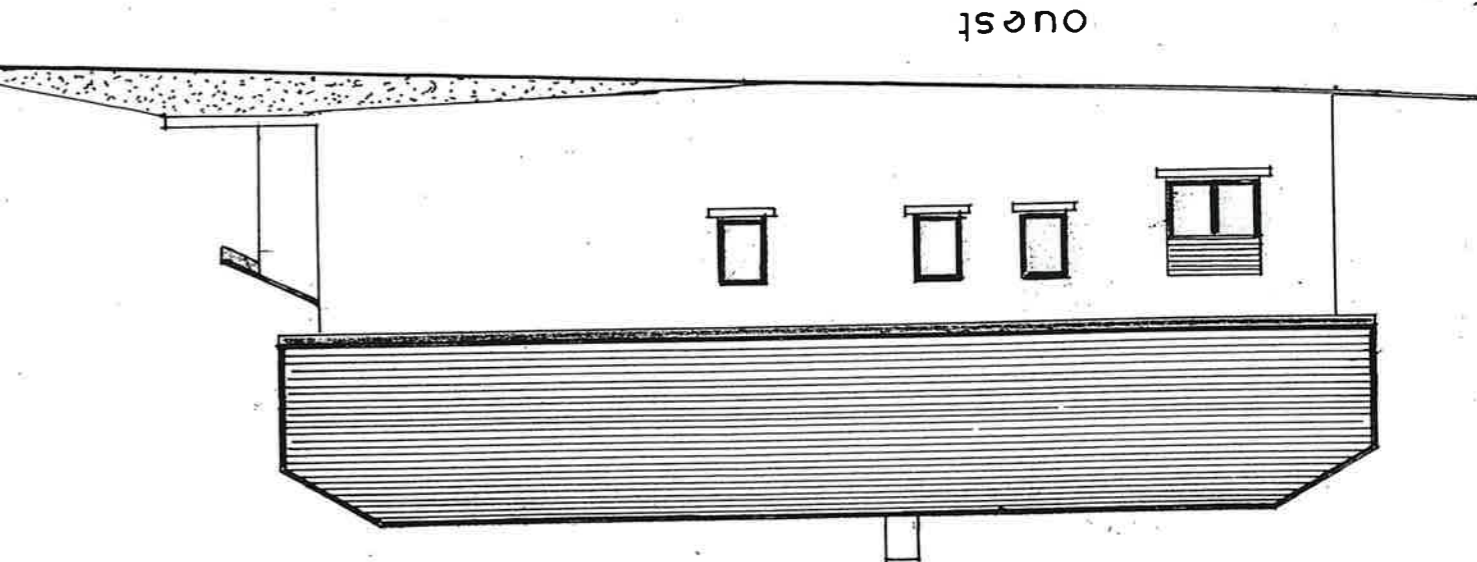
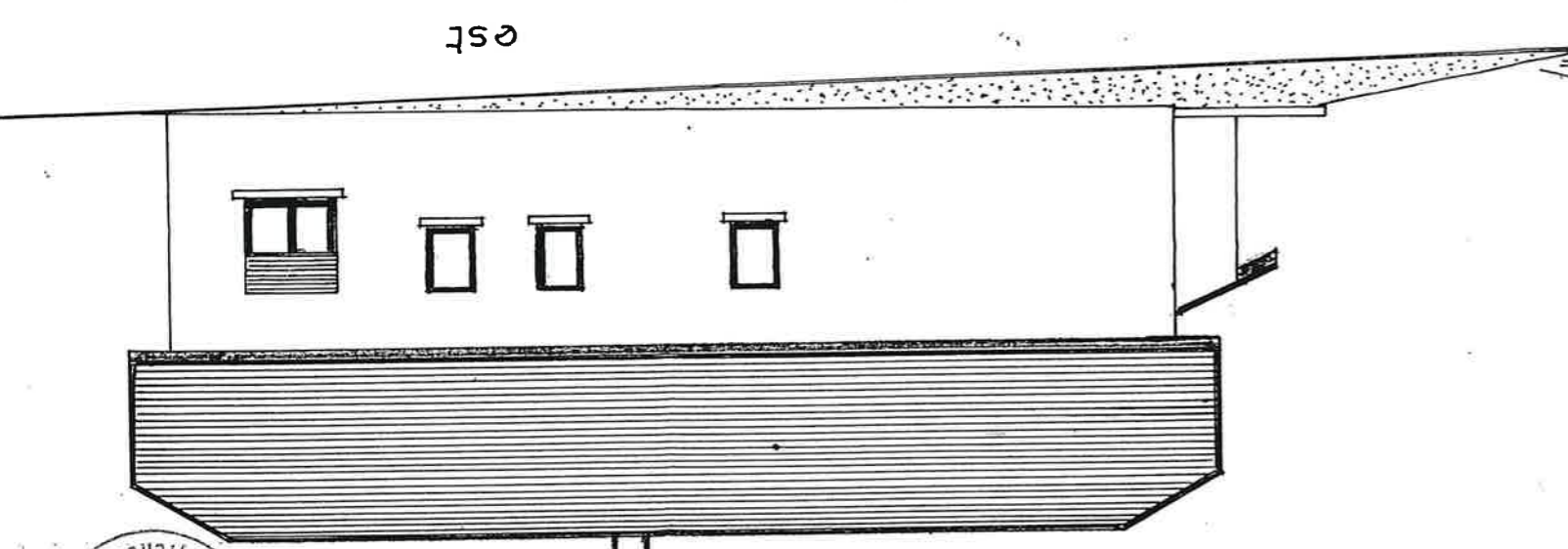
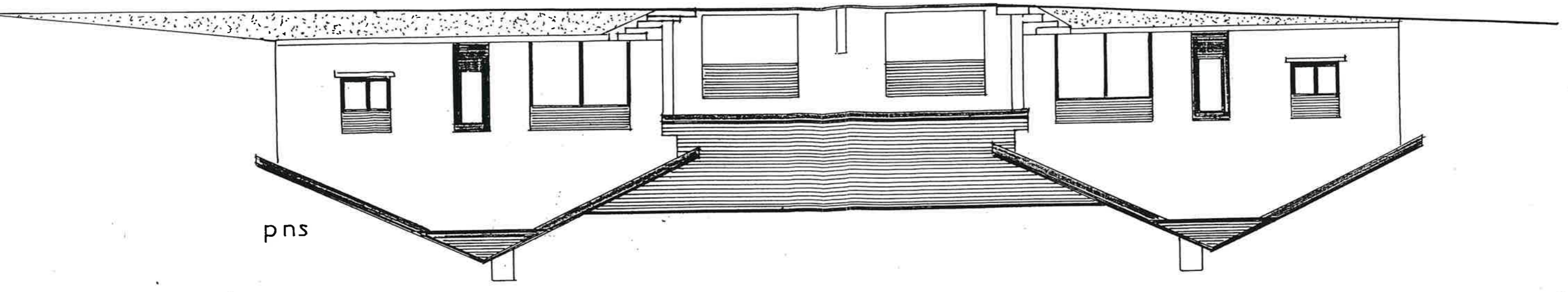


coupe A-A-

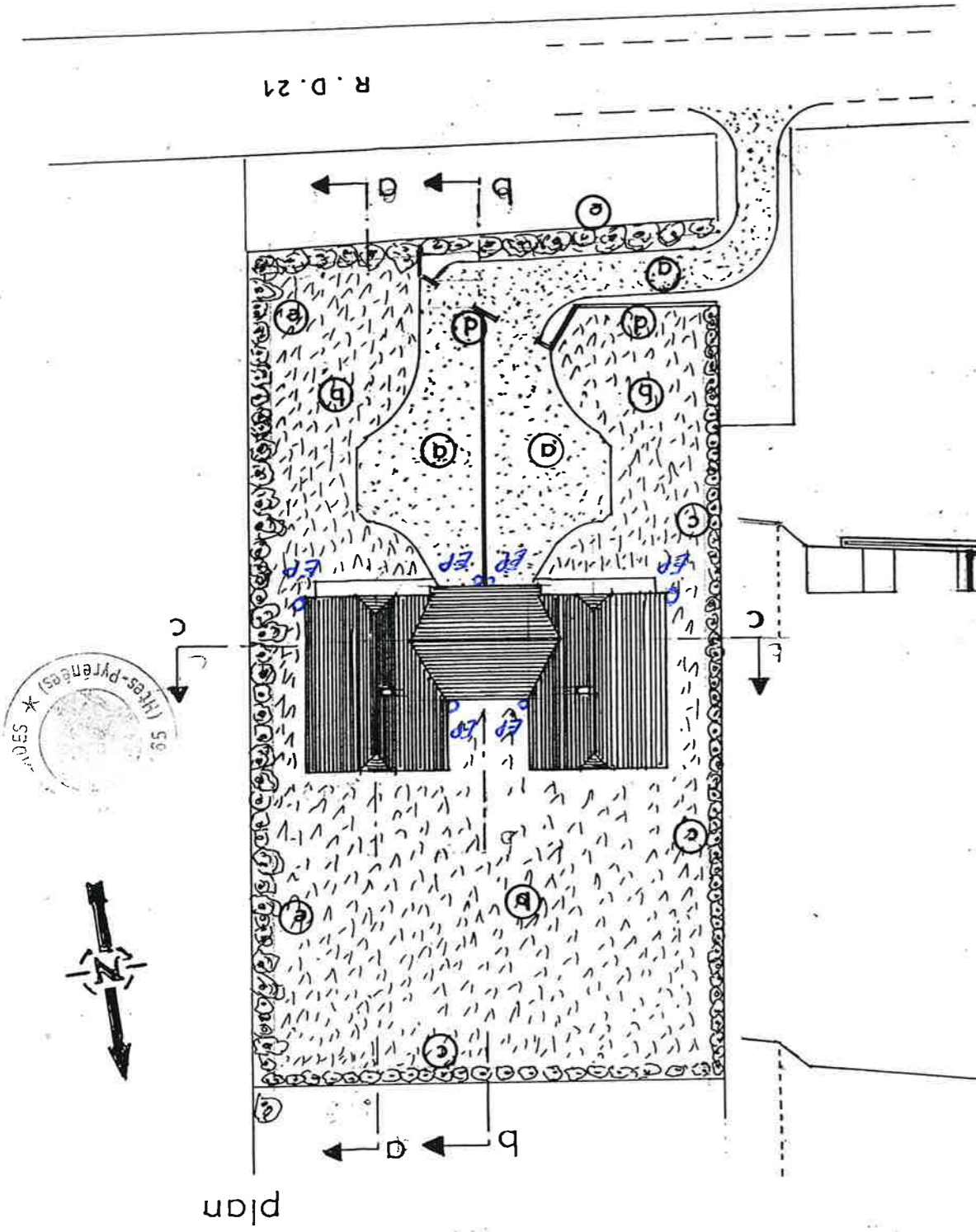
couverture: tuile plate noire
 ou ardoise



coupe B-B-

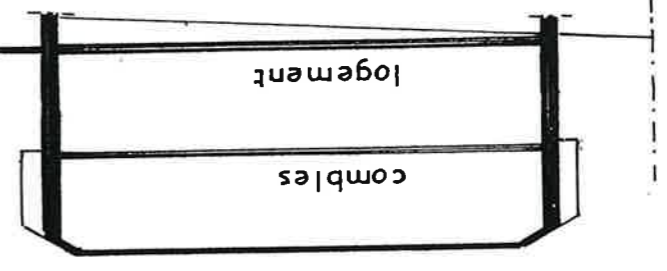


4
 Construction SOULAGNET P
 à Laslades-65-
 FAÇADES-1/100-
 tép: 06 72 93 45 45
 • charpente & finitions
 • toutes planches ou enduits
 • toité anti-condensation
 • gouttière en zinc
 • ventilation habitable, VMC
 • 2 cheminées
 • lambris : bois
 • planche de rive : bois
 • hotte
 • Ventilégeout
 • SIES * (l'iles-pyrénées)

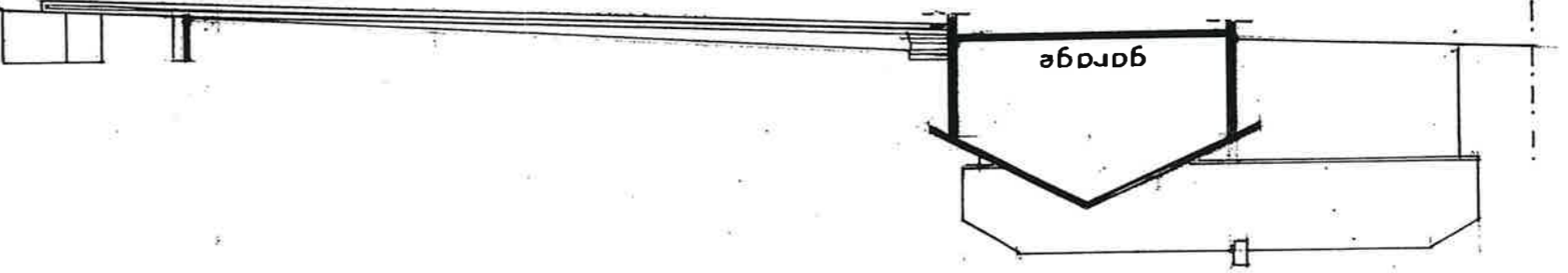


- (D) empiècement - circulation de véhicules -
- (B) pelouse rustique
- (C) haie de verdure
- (D) muraille h: 1m. environ

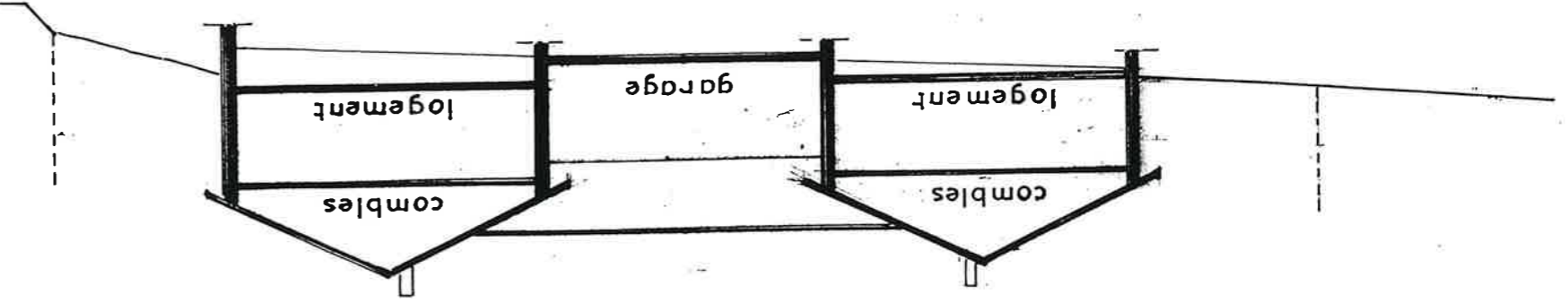
coupe a-a



coupe b-b



coupe c-c

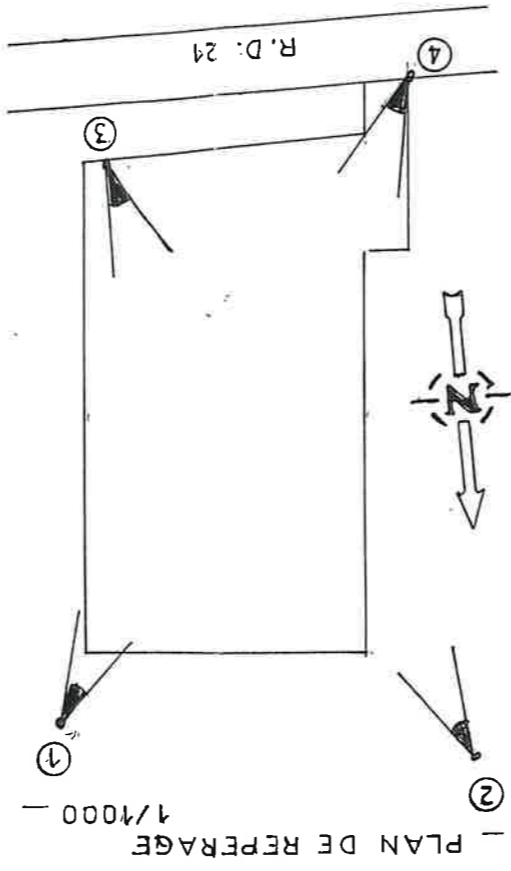




①



②



③



④





Intégration du projet

Le projet consiste à construire un bâtiment comportant deux logements jumelés, identiques et parfaitement symétriques avec garages individuels incorporés.

Ce bâtiment, de dimension moyenne sera implanté parallèlement à la route départementale et éloigné de plus de 30 mètres de cette voie.

La pente naturelle du terrain à flanc de coteau sera respectée au maximum. Seuls seront réalisés les terrassements indispensables à l'exécution des travaux et aux divers raccordements, sans important mouvement des terres.

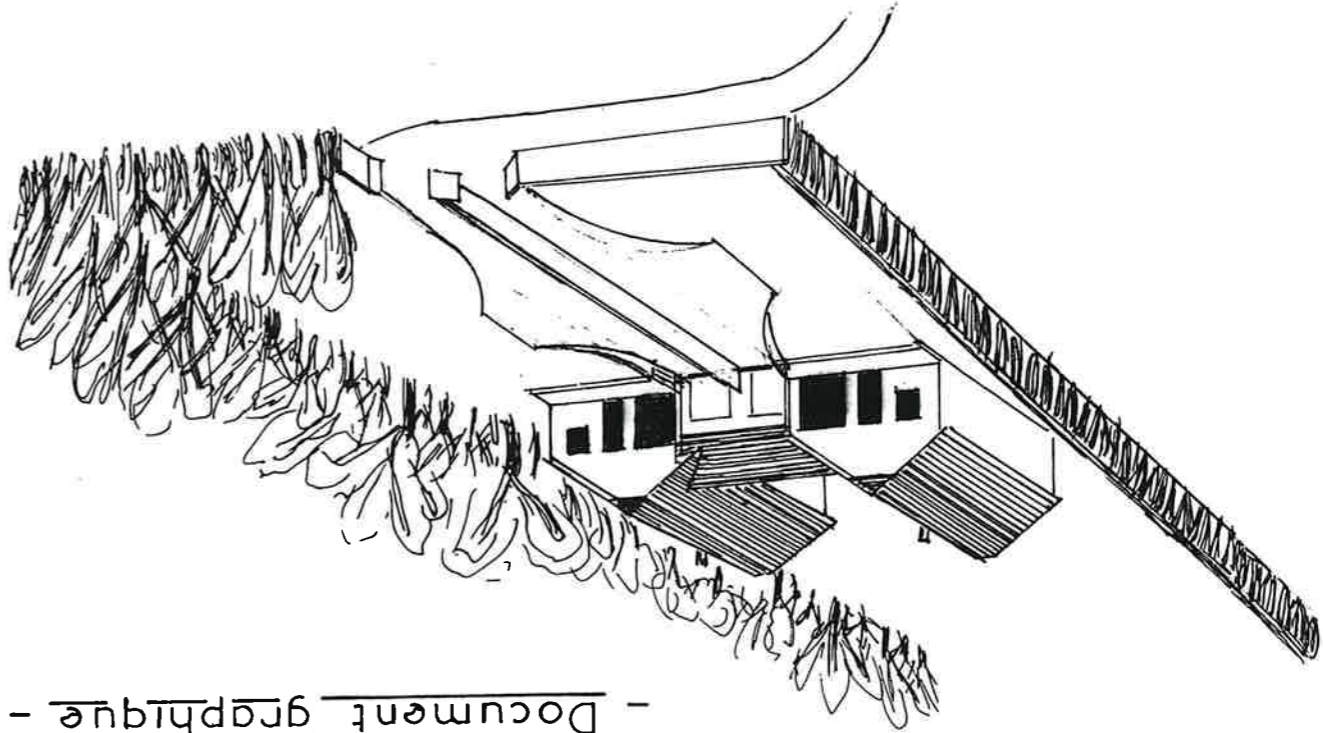
Pour cette réalisation il est prévu l'utilisation de matériaux traditionnels. Les teintes des éléments extérieurs de façade seront celles utilisées couramment dans la région.

L'aménagement paysager est volontairement sommaire. Les haies sauvages existantes seront conservées après nettoyage et quelques nouvelles plantations.

Les clôtures manquantes côté nord et côté ouest seront traitées en haie de verdure. Côté sud, une muraille de maître environ de hauteur délimitera l'accès au bâtiment. Devant les logements est prévue une cour empierrée pour la circulation des véhicules. Le reste de la parcelle comportera une pelouse rustique, en harmonie avec la ruralité ambiante.

Compte tenu de ce qui précède, il semble que le projet présente puisse s'intégrer sans problème dans l'environnement semi-rural existant.

Document graphique



Le terrain sur lequel est projetée la construction faisant l'objet du présent dossier est situé entre le chemin communal "des crêtes" et la route départementale n° 21, sur le territoire de la commune de Laslades.

Il s'agit d'une parcelle à usage actuel agricole, délimitée en partie -côté sud et côté est par une haie "sauvage" avec des arbres et arbustes de faibles dimensions - noisetiers ou fruitiers de plein vent, comme il est d'usage dans les zones agricoles, c'est un ensemble rural en cours d'urbanisation partielle.

Cette parcelle présente une pente naturelle vers le sud, de l'ordre de 6 à 7 pour cent. Les constructions existantes sont des maisons individuelles, anciennes ou récentes, de dimension moyenne, ainsi que quelques fermes avec leurs bâtiments agricoles. Il en résulte un aspect architectural très varié, allant du classique au moderne, avec, en couverture des tuiles plates ou romanes, de teinte naturelle ou foncée et de lardoise naturelle de teinte noire. L'implantation des bâtiments est, en général, réalisée largement en retrait des voies de desserte.

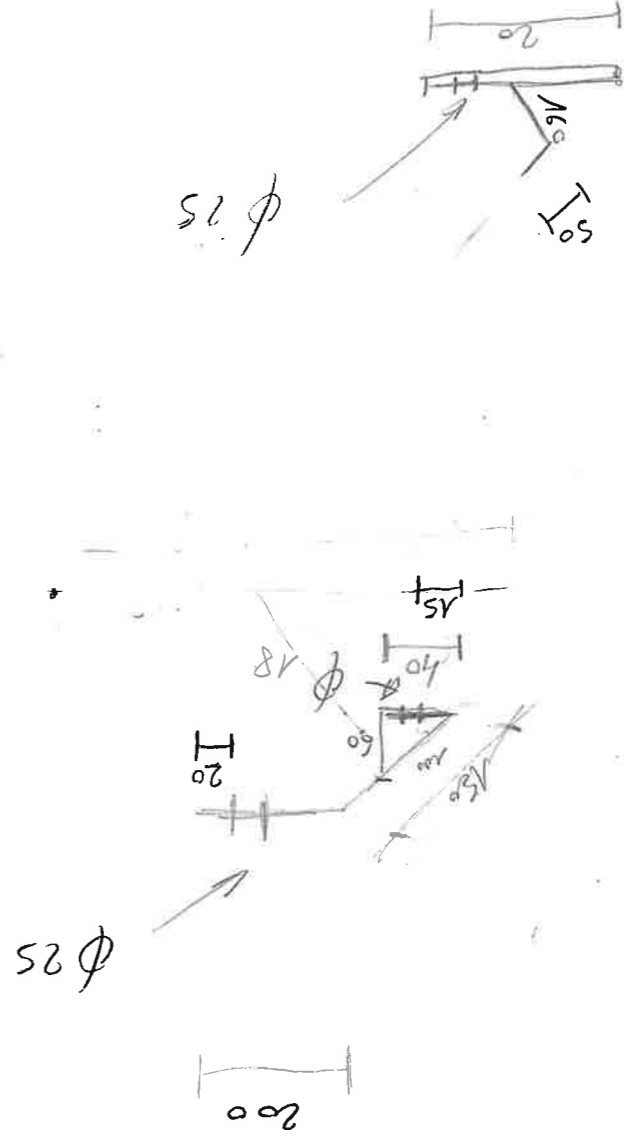
COMMUNE DE LASLADES - 65350 -

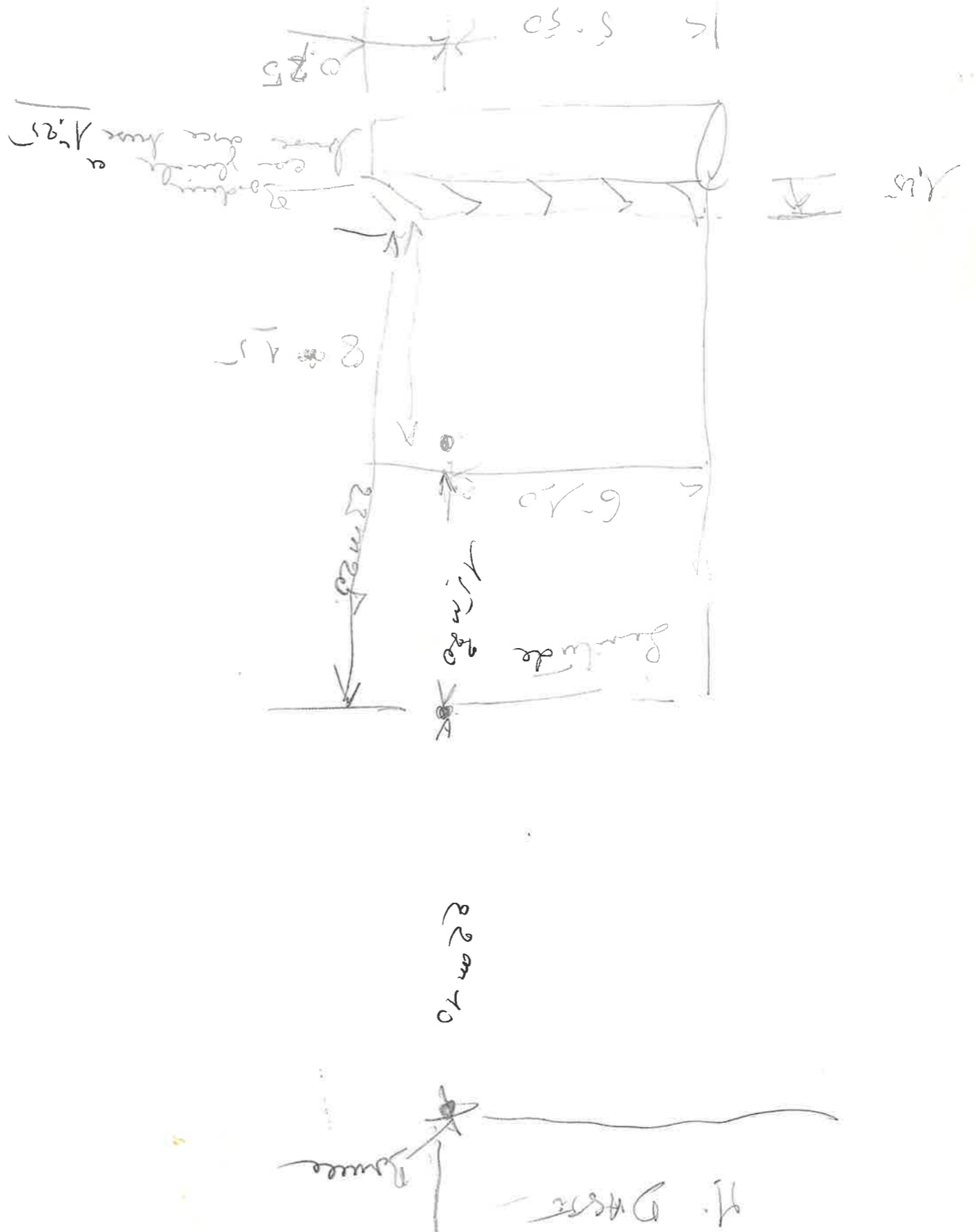
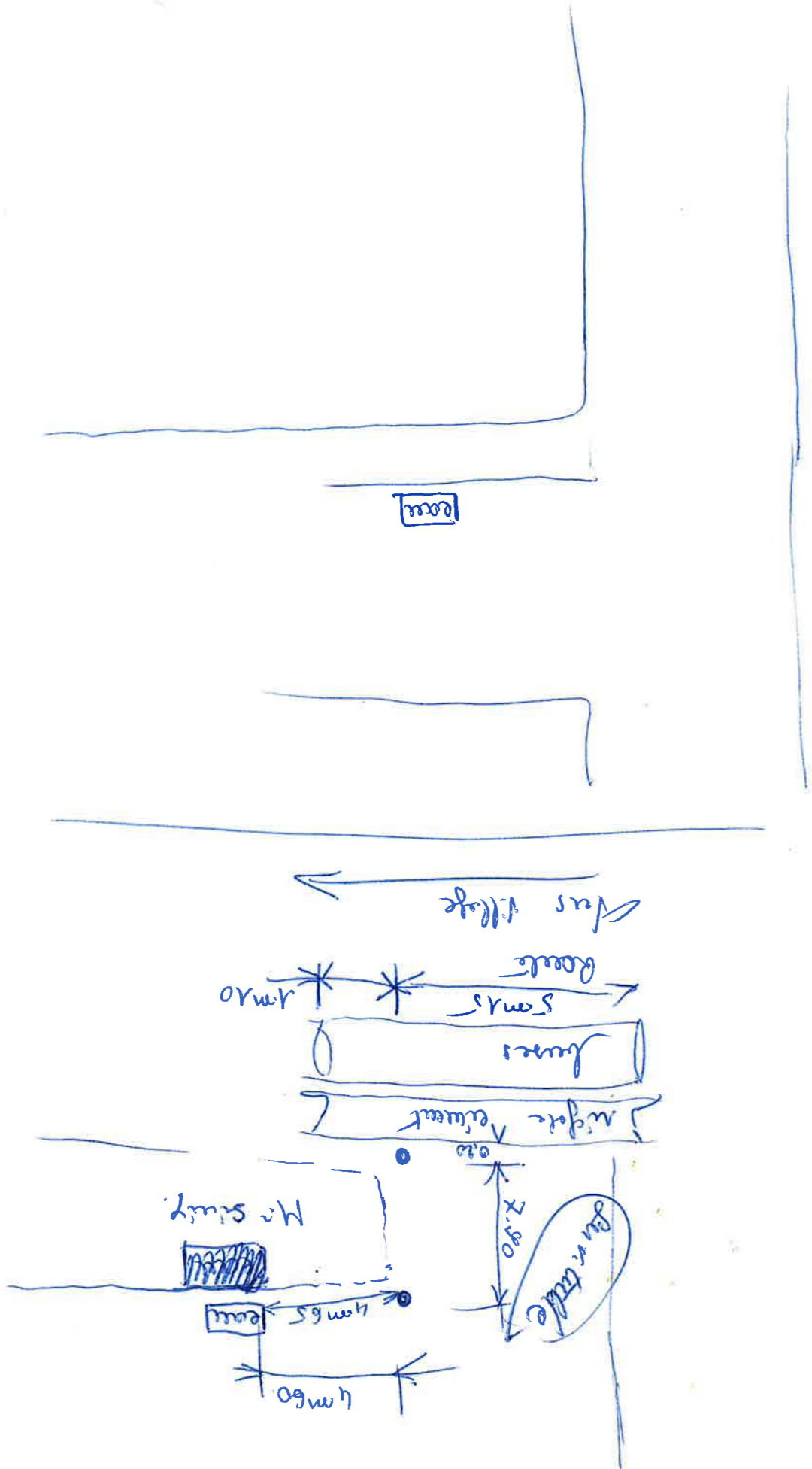
Construction SOULAGNET Patrick

ASSAINISSEMENT

- ① Plan de situation - Plan de masse.
- ② Plan de masse détaillé.
- ③ Profil en long du dispositif.

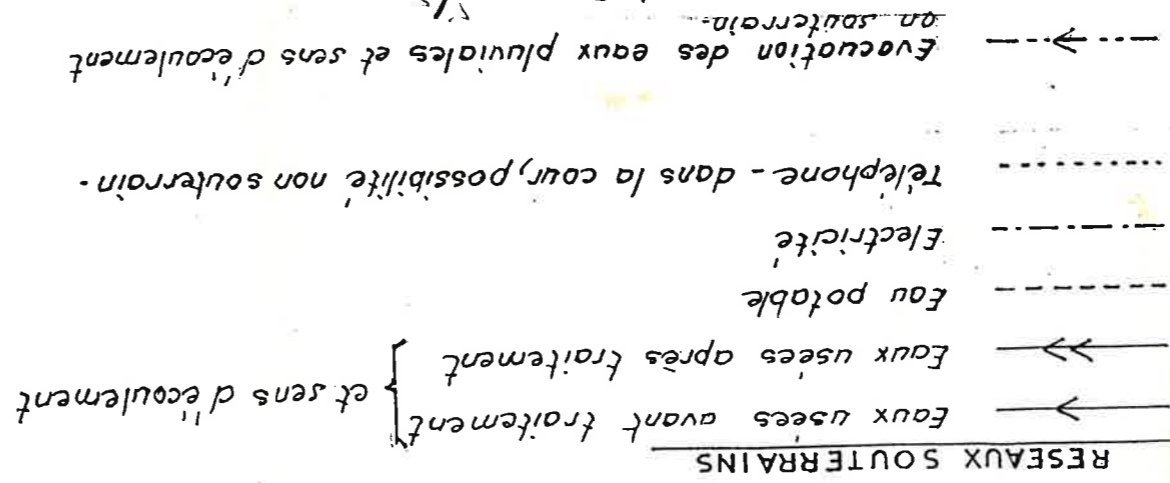
date: mai 2003 -





ASSAINISSEMENT
PLAN DE MASSE DETAILLE - 1/200

- (A) Boîte à graisses 200l.
- (B) Fosse toutes eaux 3000l. avec préfiltre
- (C) Filtre à sable 25m²

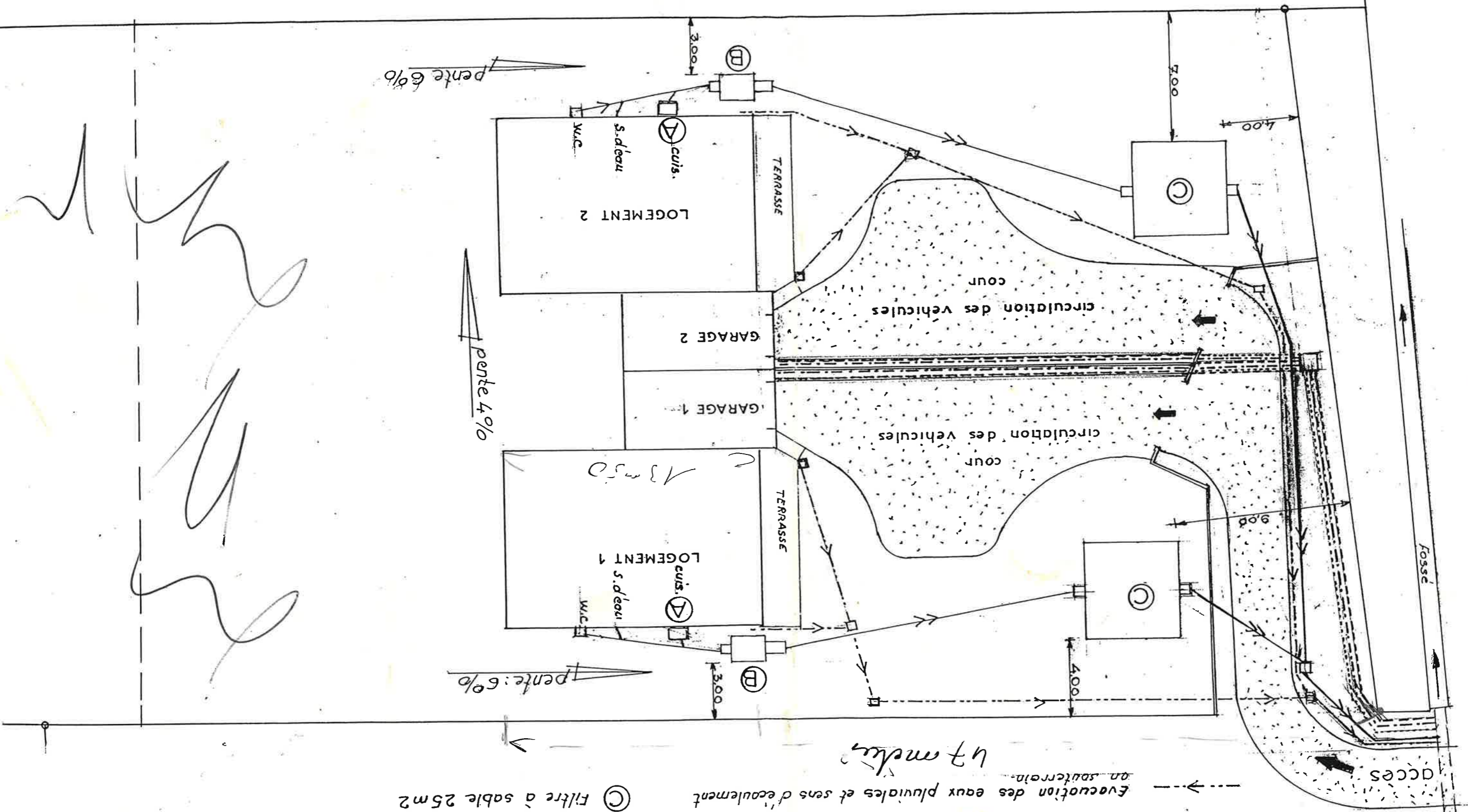


47 mètres

pente: 6‰

pente 4‰

pente 6‰



ASSAINISSEMENT

PROFIL EN LONG DU DISPOSITIF

3

