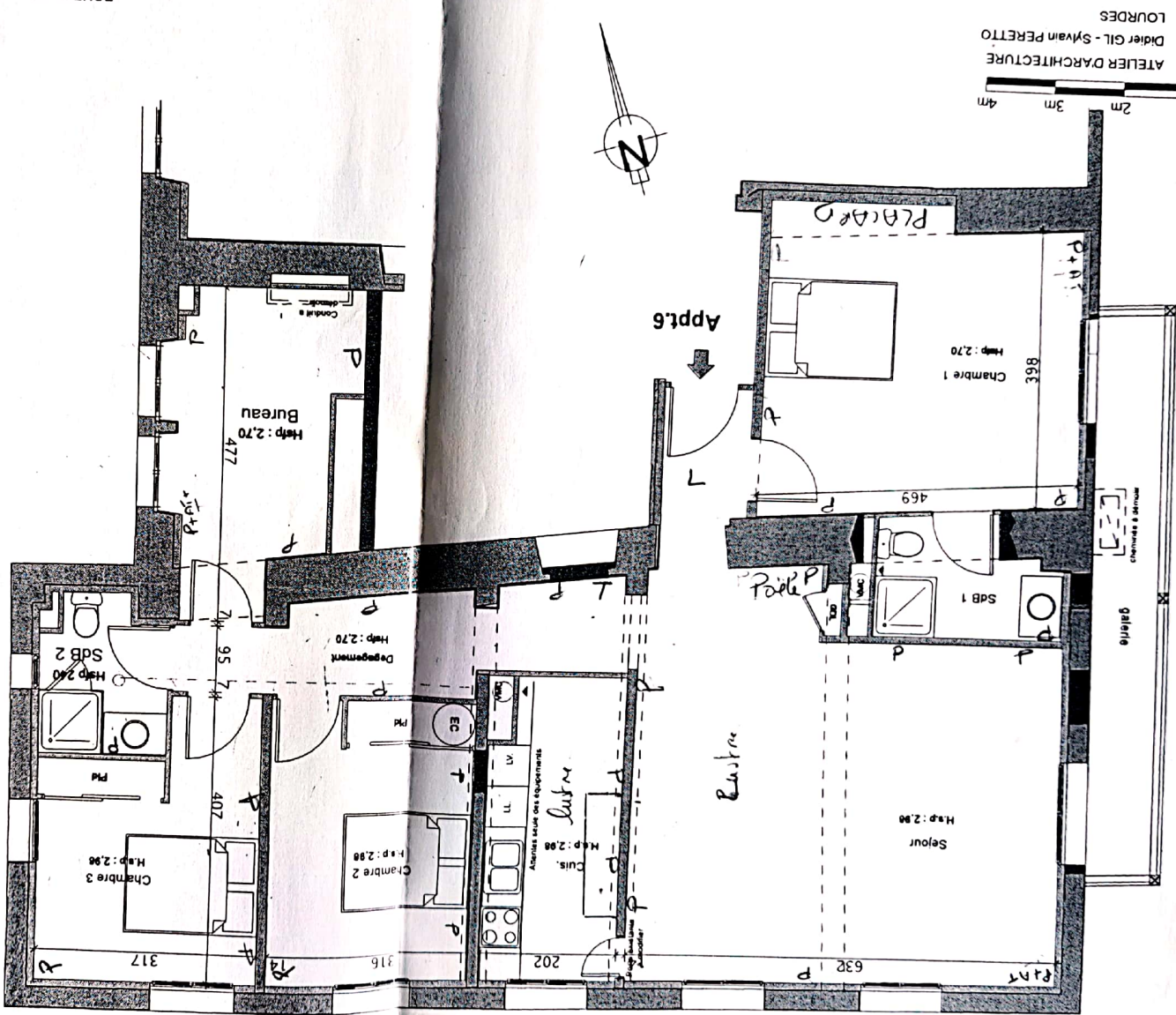


RESIDENCE LE PANORAMIC



ATELIER D'ARCHITECTURE
Didier GIL - Sylvain PERETTO
LOURDES

0 1m 2m 3m 4m

Des modifications sont susceptibles d'être apportées à ce plan en fonction des contraintes techniques ou réglementaires de la réalisation, tant en ce qui concerne les dimensions libres que l'équipement. Les retombées, faux plafonds, soffites ainsi que l'emplacement des équipements de la réalisation, tant en ce qui concerne les dimensions libres que l'équipement. Les retombées, faux plafonds, soffites ainsi que l'emplacement des équipements de la réalisation, tant en ce qui

POUR L'ACQUEREUR

POUR SCI LE PANORAMIC

ENTREE	2,94 m ²
SEJOUR	34,40 m ²
CHAMBRE 1	19,63 m ²
SdB 1	4,25 m ²
DEGAGEMENT	8,42 m ²
CUISINE	8,55 m ²
CHAMBRE 2 + Pld	12,07 m ²
CHAMBRE 3 + Pld	11,18 m ²
SdB 2	3,84 m ²
BUREAU	10,42 m ²
SURFACE HABITABLE	115,70 m ²
GALERIE	7,76 m ²

1^{er} ETAGE
T 4 Bis

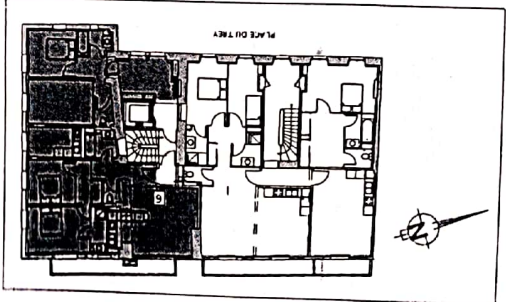
LOT N°06

MAI 2007

LIEU DIT "Le Bourg" - Place du Trey
65400 Saint Savin

23 Place du Trey - 65400 Saint Savin

SCI LE PANORAMIC



0,32

**SCI LE PANORAMIC**

23 Place du Trey - 65400 Saint Savin

**LIEU DIT "Le Bourg"- Place du Trey
65400 Saint Savin**

MAI 2007

LOT N°06

1° ETAGE

T 4 Bis

ENTREE	2,94 m2
SEJOUR	34,40 m2
CHAMBRE 1	19,63 m2
SdB 1	4,25 m2
DEGAGEMENT	8,42 m2
CUISINE	8,55 m2
CHAMBRE 2 + Pld	12,07 m2
CHAMBRE 3 + Pld	11,18 m2
SdB 2	3,84 m2
BUREAU	10,42 m2

SURFACE HABITABLE

115,70 m2

GALERIE

7,76 m2