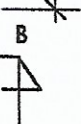
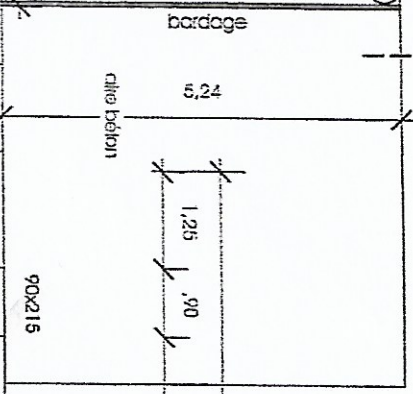


APPARTEMENT RDC
617E

46

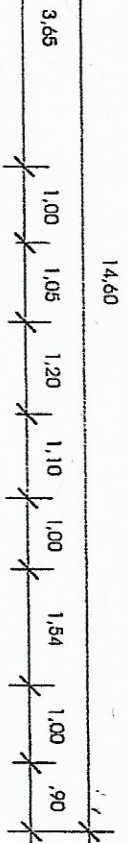


AL
STRUIRE
(ERR)



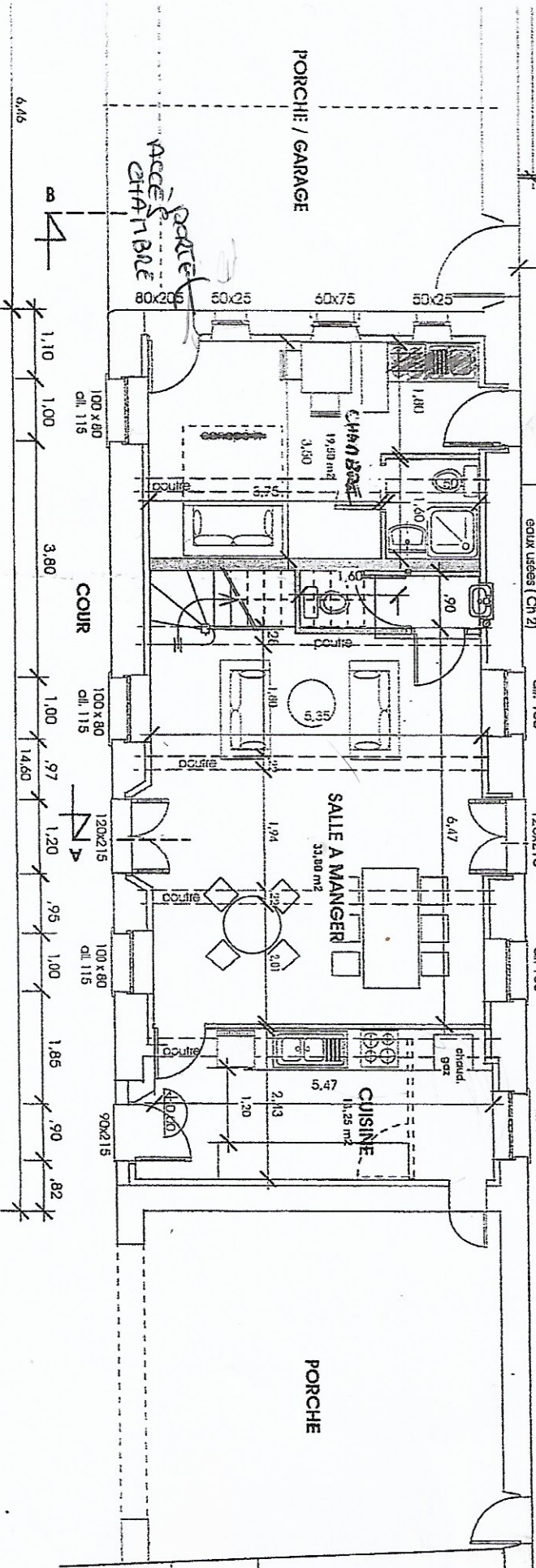
dans le sanitaire:
- plafond à 2,20
- cachant les descentes
eaux usées (Ch 2)

Jardin



Vu pour être annexé
à la décision du 11/02/05
Le Maire

REZ-DE-CH

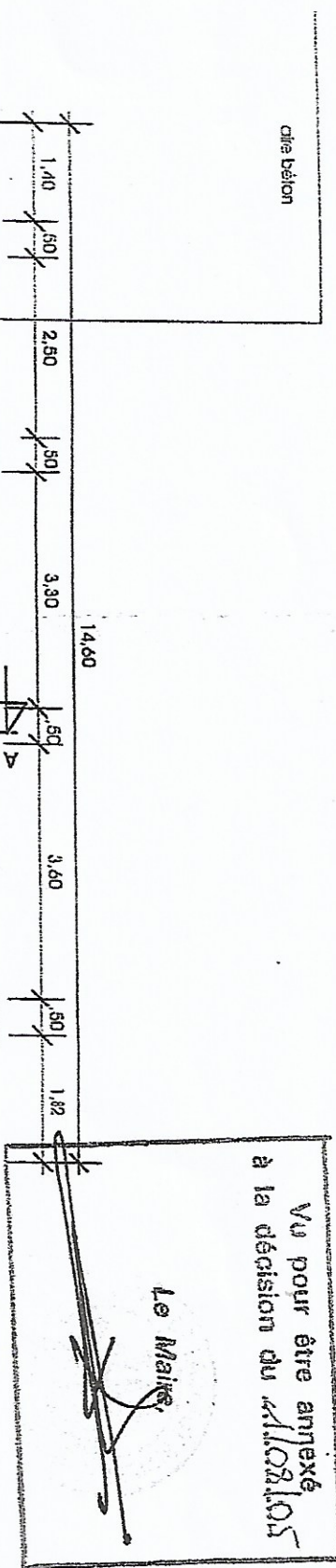


PARTIE A AMENAGER

1^o ETAGE

Vu pour être annexé
à la décision du 11/03/05

Le Maire



habitation

FAÇADE OUEST

