

VUE EN PLAN ECH 1/75

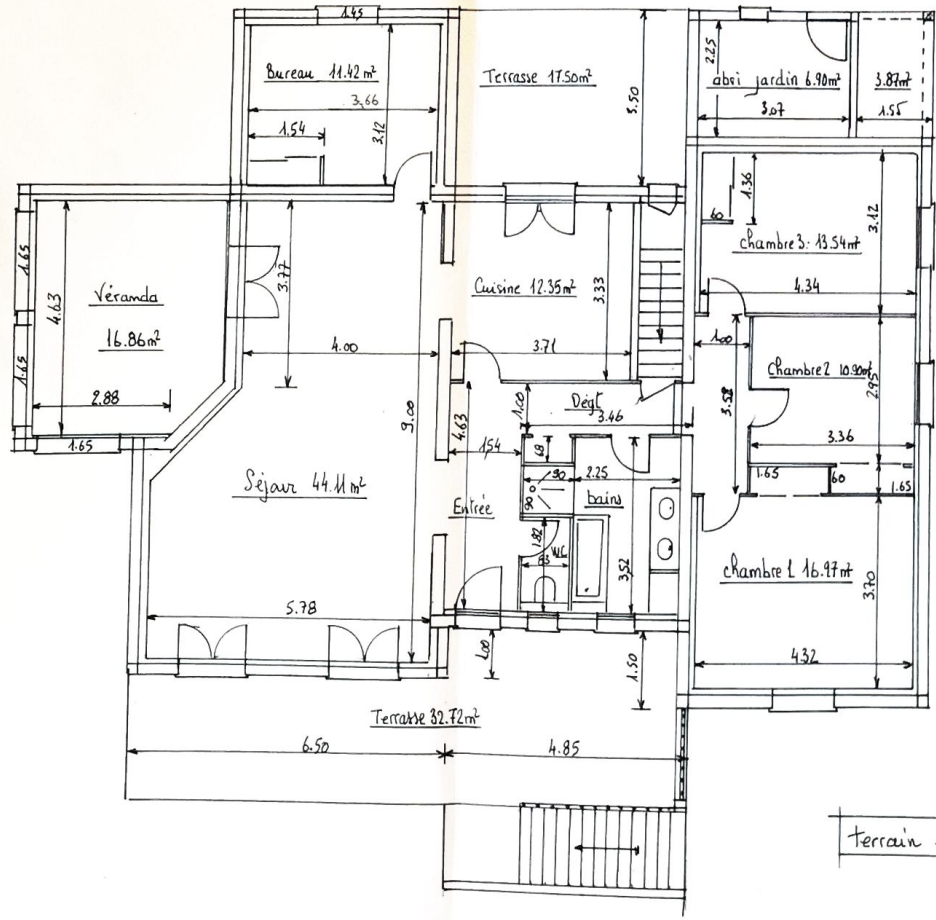
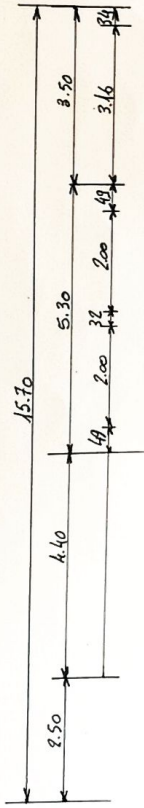
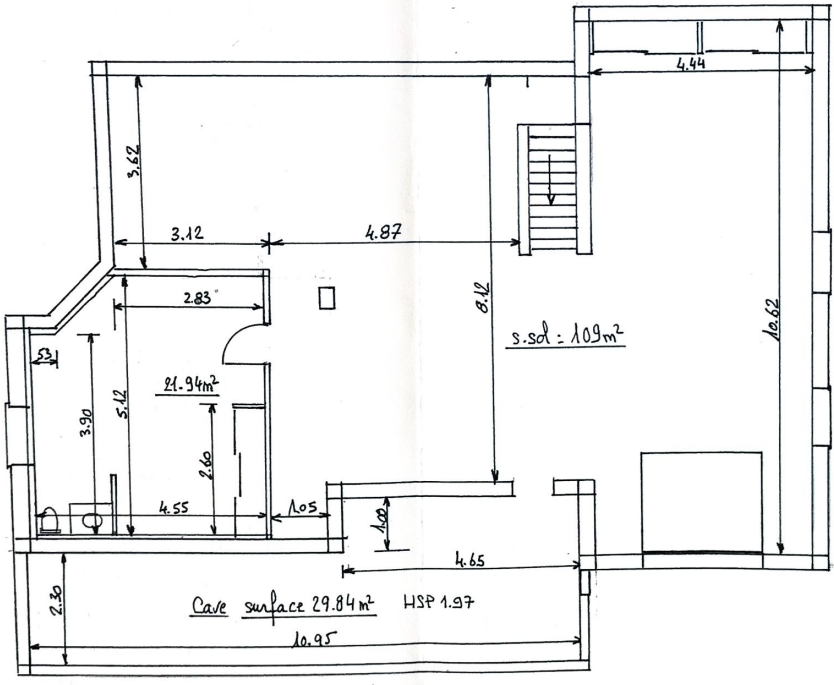


TABLEAU DES SURFACES

Bureau :	11.42 m ²
Veranda :	16.86 m ²
Sejour :	44.11 m ²
Cuisine :	12.35 m ²
Entrée :	7.13 m ²
Dégt :	7.61 m ²
WC :	1.51 m ²
Bains :	8.73 m ²
Chambre 1 :	16.97 m ²
Chambre 2 :	10.90 m ²
Chambre 3 :	13.54 m ²
Total :	151.13 m²
terrasse nord :	17.50 m ²
terrasse sud :	32.72 m ²
abri jardin :	10.77 m ²

terrain 1826 m²

VUE EN PLAN SOUS-SOL ECH: 1/75



sous.sol :	109m ²
Cave :	29.84m ²
Chambre :	21.94m ²

- Surface du terrain 1826 m^2 -
- Section AA. n° 111.
- construction - 1988 -
- surface habitable 173.07 m^2 -
- s-sol - 109 m^2 .
- cave $29,84 \text{ m}^2$
- Abri jardin $10,77 \text{ m}^2$ -
- terrasses = $59,22 \text{ m}^2$ -

-
- chauffage: pompe à chaleur air/eau radiateurs (1 an) -
+ poêle à bois sur conduit Panjoulat -
 - menuiserie PVC + volet roulant alu élec cde centralisée -
 - panneaux photovoltaïque 1800 € / an
 - carrelage neuf (1 an)
 - Enduit de façade (3 ans)
 - plafonds peinture + toile de verre (2 ans.)
 - robot tondeuse -
 - porte de garage sectionnelle motorisée -
 - portail clôture alu motorisé -
 - piscine 10×5 sans vis à vis -
 - abri pour un spa -
 - source sur le terrain -
 - Clôture : muret + grillage en dualinox
 - sous-sol = carrelé, crépi et peint - + placard aménagé -
 - aspiration centralisée -