

Mon
Etude de prix

PrimaBéarn 4 chambres 97.82m²



M. Théo TERRÉ

Etude réalisée gratuitement grâce aux outils Logisbox



www.logisbox.fr



2022

PRIMABÉARN 4-100 GARAGE

PLAN DU RDC
Ech. 1/100°

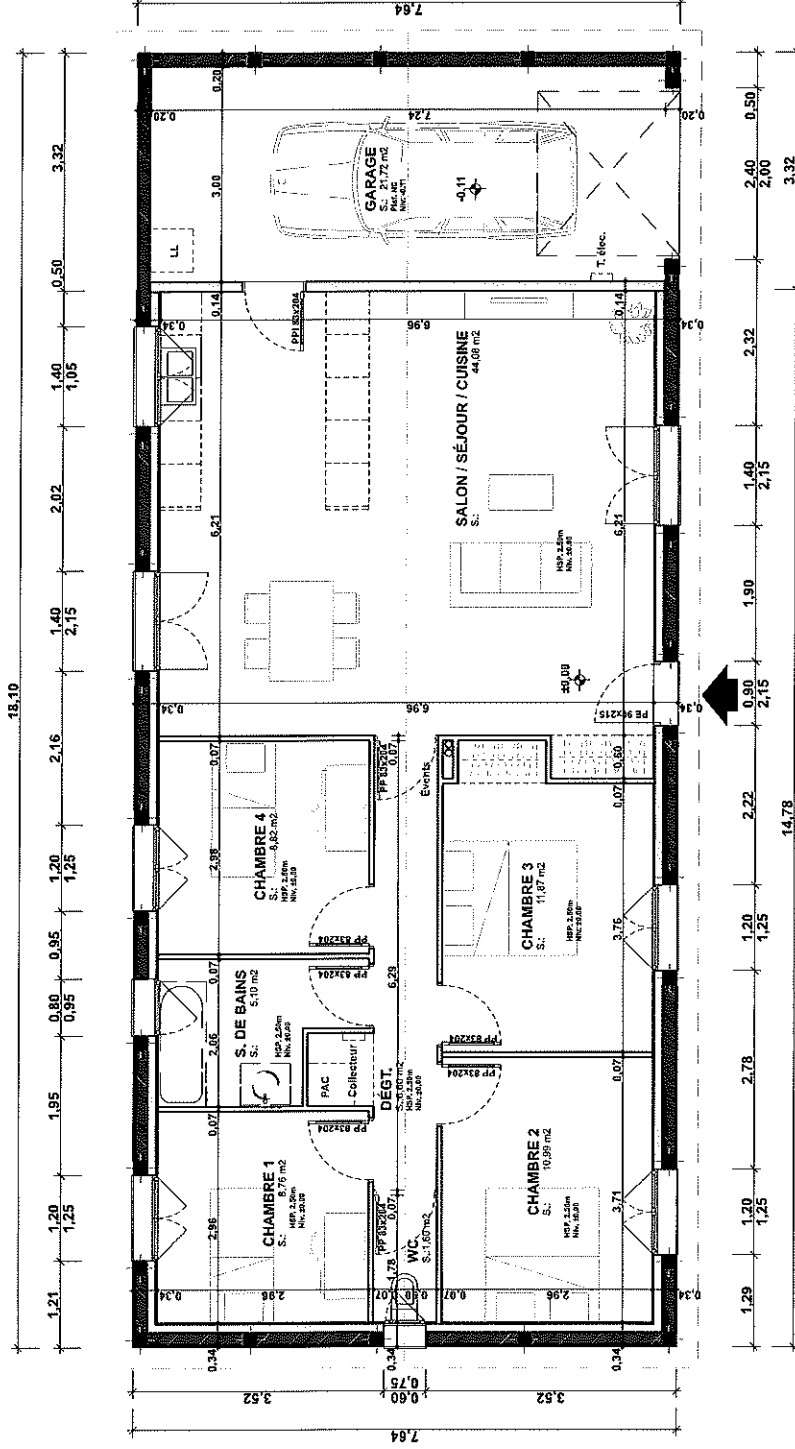


TABLEAU DES SURFACES	
Surfaces habitables	
SALON / SÉJOUR / CUISINE	44,08
CHAMBRE 1	8,76
CHAMBRE 2	8,82
CHAMBRE 3	11,87
CHAMBRE 4	10,99
S. DE BAINS	5,10
DÉGT.	6,60
WC	1,60
TOTAL	97,82
Surfaces annexes	
GARAGE	21,72

Nota: Ce cahier des charges ne tient pas compte des options contenues dans l'étude budgétaires n°090323--2

OUVRAGES ET
FOURNITURES
COMPRIS
DANS LES PRESTATIONS
des différents devis

1	TERRASSEMENT	
1.1	IMPLANTATION ET INSTALLATION DE CHANTIER Le terrain est considéré horizontal. il ne comporte aucune plantation. ni vieille construction et peut justifier d'un taux de résistance normal. Les ouvrages seront réalisés avec le concours de l'entrepreneur de maçonnerie. L'implantation sera conforme au plan de masse joint au dossier (Le client est tenu de fournir à l'entrepreneur la photocopie du PC et les documents techniques liés à l'implantation fourni dans son dossier Logisbox.). Le panneau de chantier sera maintenu en place par le client pendant la durée des travaux.	X
1.2	TERRASSEMENTS GENERAUX TERRE VÉGÉTALE Décapage de la terre végétale sur l'emprise de la construction. la terre sera stockée sur la parcelle concernée (Non compris évacuation).	X
1.3	TERRASSEMENTS DES FONDATIONS TERRASSEMENT DES FOUILLES Fouilles en rigoles pour semelles de fondations largeur 40 cm et profondeur 80 cm selon prescription si PPR. La terre sera stockée sur la parcelle concernée.	X
2	MAÇONNERIE	
2.1	CONSTRUCTIONS PARASISMIQUES Normes Parasismiques Zone 3 Normes de construction répondant aux exigences parasismiques zone de sismicité modérée 3.	X
2.2	BETON DE FONDATION BÉTON DE FONDATIONS Semelles filantes en béton armé. BPS C20/25 XC1 D22 d'une largeur de 40 cm et de 60 cm de hauteur. béton coulé en direct sans coffrage.	X
2.3	MAÇONNERIE - DALLAGES - PLANCHERS - ETANCHEITE	

Nota : Ce cahier des charges ne tient pas compte des options contenues dans l'étude budgétaires n°090323--2

OUVRAGES ET
FOURNITURES
COMPRIS
DANS LES PRESTATIONS
des différents devis

SOUBASSEMENT VIDE SANITAIRE HABITATION

Agglos 20/20/50 hourdés au mortier de ciment du dessus de la semelle à la sous-face de la dalle. Hauteur fonction 0.6 m (3 rangs). terrain considéré plat. Application d'un enduit de mortier hydrofuge pour étanchéité en périphérie du vide sanitaire.

X

SOUBASSEMENT VIDE SANITAIRE GARAGE

Agglos 20/20/50 hourdés au mortier de ciment du dessus de la semelle à la sous-face de la dalle. Hauteur fonction 0.6 m (3 rangs). terrain considéré plat. Application d'un enduit de mortier hydrofuge pour étanchéité en périphérie du vide sanitaire.

X

Vide Sanitaire non accessible

SOUBASSEMENT VIDE SANITAIRE REFEND

Agglos 20/20/50 hourdés au mortier de ciment du dessus de la semelle à la sous-face de la dalle. Hauteur fonction 0.6 m (3 rangs). terrain considéré plat. Application d'un enduit de mortier hydrofuge pour étanchéité en périphérie du vide sanitaire.

X

Vide Sanitaire non accessible

POTEAUX RAIDISSEURS SOUBASSEMENT Vide Sanitaire

Poteaux raidisseurs soubassement (> 40 cm), en BA dosé à 350 kg/m3 coulé dans éléments d'angles.

X

PLANCHER HOURDIS NON ISOLÉ POUR ANNEXES (Garage, terrasses....)

Plancher hourdis béton ou similaire constitué de poutrelles précontraintes. d'entrevous béton et dalle de compression d'une épaisseur moyenne sur l'entrevous de 4 cm en béton armé dosé à 350 Kg/m3 et treillis soudé. Section et portée selon note de calcul du fabricant.

X

PLANCHER HOURDIS UP 23 REZ de CHAUSSÉE

Plancher hourdis type UP23 SEAC GUIRAUD Frères ou similaire constitué de poutrelles précontraintes. d'entrevous polystyrène à languettes et dalle de compression d'une épaisseur moyenne de 5 cm en béton armé dosé à 350 Kg/m3 et treillis soudé. Section et portée selon note de calcul du fabricant.

X

VENTILATION DU VIDE SANITAIRE

Grilles de ventilations en PVC pour vide sanitaire.

X

Nota : Ce cahier des charges ne tient pas compte des options contenues dans l'étude budgétaires n°090323--2

OUVRAGES ET
FOURNITURES
COMPRIS
DANS LES PRESTATIONS
des différents devis

	<p>MAÇONNERIE EN BRIQUES ou AGGLOS (selon région) Maçonnerie en briques de terre cuite à coller de type CALIBRIC de chez TERREAL ou similaire. posées à la colle pour murs périphériques. murs de refend et selon plan. murs pignons. (Nota : certaines régions construisent traditionnellement en agglos). Bouchage des tableaux d'ouvertures au mortier de ciment.</p> <p>LINTEAUX DROITS Linteaux en béton armé dosé à 350 Kg/m3 coulés dans briques de coffrage.</p> <p>CHAINAGE HORIZONTAL B.A. Chainage horizontal en béton armé dosé à 350 kg/m3 coulé dans briques de coffrage spéciales.</p> <p>APPUIS (Tablette) BETON / TEINTE : Gris Appuis (Tablette) béton de teinte Gris à rejingots et larmiers assisés sur lit de mortier. montage avec appuis encastré selon DTU 20.1.</p> <p>SEUILS Béton / TEINTE : Gris Seuils Béton de teinte Gris à rejingots et larmiers assisés sur lit de mortier. Montage selon DTU 20.1/36.5</p>	<p>X</p> <p>X</p> <p>X</p> <p>X</p> <p>X</p>
2.4	<p>COFFRES DE VOLET ROULANT</p> <p>COFFRES DE VOLET ROULANT Coffres en terre cuite 28*30 de marque TERREAL ou similaire incorporés dans la maçonnerie. 4 x 120 3 x 140</p>	<p>7</p>
4	CHARPENTE-COUVERTURE	
4.1	CHARPENTE	

Nota : Ce cahier des charges ne tient pas compte des options contenues dans l'étude budgétaires n°090323--2

OUVRAGES ET
FOURNITURES
COMPRIS
DANS LES PRESTATIONS
des différents devis

	<p>CHARPENTE INDUSTRIELLE Fourniture et pose de charpente industrielle par fermettes en sapin du Nord. type Queue de Vache. assemblage par plaque de connexion. Tous les bois seront traités au fongicide, insecticide, agréés CTB. Espacement maxi entre fermettes de 0.60 m. y compris liteaux section 0.04 x 0.03. Débords de toit de 30 cm pour bas de pente . pente de toiture prévue : 60 %. ensemble suivant plans des façades.</p> <p>Nota : Débord sur pignons de 30 cm</p>	X
4.3	<p>COUVERTURE</p> <p>COUVERTURE Couverture en tuiles de terre cuite grand moule à emboîtement. à faible galbe. de marque IMERYS de type DELTA 10 Ste Foy ou similaire. teinte au choix. nombre de tuiles au m² : 11 . Mise en oeuvre sur liteaux conforme à la norme européenne EN 1304 NF P 31.202 du DTU 40.21. Avis Technique 5/12 - 2280. Faites. rives et arêtières scellés à sec.</p>	X
4.4	<p>PLANCHES DE RIVES ET LAMBRIS</p> <p>PLANCHES DE RIVES P.V.C (Blanc) Fourniture et pose de planches de rives P.V.C de couleur blanche. Emplacement en périphérie de la construction. Planches de rives de marque MEP. NICOLL ou similaire www.mep-avantoit.com www.belriv-nicoll.com</p> <p>LAMBRIS P.V.C DEBORD DE TOIT (Blanc) Fourniture et pose de lambris P.V.C blanc de marque MEP. NICOLL ou similaire. posés sous chevrons en débord de toit. Emplacement selon plan.</p>	X X
5	RÉCUPÉRATION DES EAUX PLUVIALES	
5.1	<p>GOUTTIÈRES ALUMINIUM</p> <p>GOUTTIÈRES ALU Gouttière en dalle d'aluminium préformée sur le chantier. finition laquée. couleur Blanc. développement 300 mm. Angle selon plan.</p>	X

Nota : Ce cahier des charges ne tient pas compte des options contenues dans l'étude budgétaires n°090323-2

OUVRAGES ET
FOURNITURES
COMPRIS
DANS LES PRESTATIONS
des différents devis

	<p>TUYAUX DE DESCENTES ALU Tuyaux de descente des eaux pluviales en aluminium de section rectangulaire 60/80. couleur Blanc. compris coudes. Nombre de descentes ci-contre.</p>	4
6	MENUISERIES	
6.1	<p>MENUISERIES EXTÉRIEURES</p> <p>MENUISERIES P.V.C - Blanc Fourniture et pose de menuiseries extérieures en P.V.C - Blanc . avec renforts en acier galvanisé. étanchéité renforcée A3E3V2. grand vitrage. double vitrage 4/16G/4ITR ou 4/20G/4 ITR (isolation thermique renforcée) Warm edge et gaz Argon sous agrément CEKAL. acotherm: AC1. coefficient thermique : TH7. verre dépoli pour salle de bains et WC. entrées d'air sur toutes les menuiseries sauf cuisine. WC. bains et cellier <u>Oscillo-battant en option (non compris de base)</u></p> <p>Dimensions des menuiseries : 1 x 60/75 1 x 80/95 4 x 120/125 1 x 140/105 2 x 140/215</p>	9
6.2	<p>PORTE D'ENTRÉE</p> <p>PORTE D'ENTRÉE ACIER 90/215 (PRE-PEINTE BLANCHE) Porte d'entrée à ame isolante (ud selon région (Marque BEL'M. ZILTEN ou similaire). en acier. haute densité. joint d'étanchéité à double lèvres 4 côtés. seuil profilé aluminium. crémone 4 points à relevage avec pêne dormant. (Haut 2150 mm x Larg 900 mm) Pré-peinte Blanche</p>	X
6.3	<p>GRILLES</p> <p>GRILLES DE DÉFENSE Grilles de défense métallique en protection des chassis</p>	

Nota : Ce cahier des charges ne tient pas compte des options contenues dans l'étude budgétaires n°090323--2

OUVRAGES ET
FOURNITURES
COMPRIS
DANS LES PRESTATIONS
des différents devis

	1 x 60/75 1 x 80/95	2
6.4	FERMETURES	
	VOLETS ROULANTS ALU (Laquage Blanc) Volets roulants en aluminium laqué blanc isolés par injection de mousse de polyuréthane. posés dans coffres intégrés dans la maçonnerie de type TERREAL ou similaire. Dimensions : 4 x 120/125 1 x 140/105 2 x 140/215	7
	MOTORISATION ÉLECTRIQUE Motorisation électrique sur volets roulants ALU.	7
	PACK DOMOTIQUE Fourniture et pose du pack TYXIA 642 connecté DELTA DORE pour pilotage de volets roulants. Pack comprenant des récepteurs pour la gestion de volets roulants ou stores motorisés. La Box Tyfom Home pour la gestion à distance et la télécommande Tyxia 1712 pour centraliser et piloter un groupe de volets roulants en Montée/Stop/Descente en local. (Conforme RE 2020) NB : Pack livré avec le chauffage	7
6.5	PORTAILS DE GARAGE ET PORTES DE SERVICE	
	PORTAIL DE GARAGE BASCULANT (TEINTE BLANC) Portail de garage métallique basculant y compris rails de guidage. motorisable. Teinte Blanc 1 x 240/200	1
6.6	MENUISERIES INTÉRIEURES	
	BLOCS PORTES ISOPLANES Blocs portes isoplanes avec cadre médium fini blanc. compris poignée ton argent. Sens d'ouverture selon plan. Dimension 83/204	7

Nota : Ce cahier des charges ne tient pas compte des options contenues dans l'étude budgétaires n°090323--2

OUVRAGES ET
FOURNITURES
COMPRIS
DANS LES PRESTATIONS
des différents devis

	<p>BLOCS PORTES ISOLANTES ISOPLANES Bloc porte isolante isoplane assortie aux blocs portes intérieurs. avec âme isolante raidisseur + seuil + Cadre médium fini blanc. compris poignée ton argent. Etanchéité par joint périphérique. Dimension 83/204</p>	1
7	PLÂTRERIE ISOLATION	
7.1	PLÂTRERIE SÈCHE	
	<p>PLAFOND HABITATION Plafonds horizontaux en plaque de plâtre de 13 mm d'épaisseur vissée sur rails métalliques. y compris suspentes fixées à la charpente. Joints traités selon norme DTU. Hauteur sous plafond Habitation : 2.5 m (Habitation : 106.428 m²) (Non compris : garage).</p>	X
	<p>DOUBLAGE DEMI STIL 120+10 (Isolant : Actis) Doublage demi-stil 120+10 + Isolant ACTIS 105mm (R=3.75). compris polyane de protection et plus-value pour scotch de fixation</p>	Habitation
	<p>Non compris : ISOLATION GARAGE</p>	X
	<p>CLOISONS PLACOSTIL 72 ISOLÉ Placostil de 7 cm composé de 2 plaques de BA13 + laine de verre et jointoiement. Montants tous les 60 cm.</p>	Habitation
	<p>CLOISONS PLACOSTIL 140 ISOLÉ Placostil de 14 cm composé montants 125mm. de 2 plaques de BA 13 dont plaque hydrofuge côté garage + Actis Hybris 105mm + lame d'air (R=3.75). et jointoiement.</p>	Séparation Garage
	<p>CLOISON HYDROFUGE (salle de bains) Face intérieure des cloisons de distribution et de doublage de la salle de bains constituée par une paroi en plaque de plâtre hydrofuge. Joints traités selon norme DTU.</p>	X
	<p>BAGUETTES D'ANGLE Baguettes métalliques en protection des angles saillants (cloisons. poteaux. poutres).</p>	X
	<p>TRAPPE DE VISITE Trappe d'accès aux combles en bois positionnée en partie habitable.</p>	X

Nota : Ce cahier des charges ne tient pas compte des options contenues dans l'étude budgétaires n°090323--2

OUVRAGES ET
FOURNITURES
COMPRIS
DANS LES PRESTATIONS
des différents devis

7.2	ISOLATION DES COMBLES PERDUS	
	ISOLATION PLAFOND Isolation du plafond en laine de verre soufflée. Résistance thermique (m ² .K/W) R = 7. Non compris garage	X
8	SANITAIRES	
8.1	PLOMBERIE	
	ALIMENTATIONS ET ÉVACUATIONS SANITAIRES Alimentations sur platine eau chaude/eau froide des différents postes sanitaires en tuyaux PER sous gaine de section appropriée. Les WC sont alimentés uniquement sur platine eau froide. Les évacuations seront en tuyaux PVC de section appropriée suivant les éléments. passant sous dalle ou dans le vide sanitaire.	X
	BRANCHEMENT MACHINE A LAYER Branchement de machine à laver y compris évacuation des eaux usées. robinet de coupure.	2
	ROBINET DE PUISAGE Robinet de puisage à positionner au choix dans le garage ou à l'extérieur. y compris purge.	1
8.2	FOURNITURE DES SANITAIRES	
	CUVETTE DE WC Pack WC complet. compris cuvette. 1 réservoir. système à pousser. abattant. (Modèle et marque selon fournisseur local)	1
	MEUBLE SOUS EVIER CUISINE Meuble sous évier 120 cm - 2 portes. Compris évier inox à poser. mitigeur. (Modèle et marque selon fournisseur local)	1
8.3	EQUIPEMENTS SALLE DE BAIN	
	MEUBLE SIMPLE VASQUE Meuble simple vasque 70cm. compris plan de vasque. applique et miroir. (Modèle et marque selon fournisseur local)	1

Nota : Ce cahier des charges ne tient pas compte des options contenues dans l'étude budgétaires n°090323--2

OUVRAGES ET
FOURNITURES
COMPRIS
DANS LES PRESTATIONS
des différents devis

	BAIGNOIRE Baignoire 170/70. compris mitigeur baignoire. vidange et colonnette (Modèle et marque selon fournisseur local)	1
8.4	POSE ÉLÉMENTS SANITAIRES/SALLES DE BAIN	
	POSE DES ELEMENTS SANITAIRES ET EQUIPEMENTS DE SALLE DE BAINS Pose et raccordement aux platines par le plombier des éléments sanitaires et équipement de salle de bains.	X
9	ELECTRICITÉ	
9.1	ELECTRICITÉ	
	Salon / Séjour	
	PC 10/16 A + T (Étanche)	9
	Télérupteur 3 points (Étanche)	1
	Foyer lumineux va et vient (Étanche)	1
	Prise télévision (Étanche)	2
	Prise téléphone (Étanche)	1
	Cuisine	
	PC 10/16 A + T (Étanche)	6
	PC 20 A + T (Étanche)	3
	PC 32 A + T (Étanche)	1
	Foyer lumineux simple allumage en plafond (Étanche)	1
	Foyer lumineux va et vient (Étanche)	1
	Chambre. bureau. divers	
	PC 10/16 A +T (Étanche)	12
	Foyer lumineux en plafond va et vient (Étanche)	4
	Prise téléphone (Étanche)	4
	Salle de bain. salle d'eau	
	PC 10/16 A +T (Étanche)	1
	Foyer lumineux simple allumage (Étanche)	2
	W.C.	
	Foyer lumineux simple allumage (Étanche)	1
	Dégagement	

Nota : Ce cahier des charges ne tient pas compte des options contenues dans l'étude budgétaires n°090323--2

	OUVRAGES ET FOURNITURES COMPRIS DANS LES PRESTATIONS des différents devis
PC 10/16 A + T (Étanche)	1
Télérupteur 3 points (Étanche)	1
Garage	
PC 10/16 A + T	2
Foyer lumineux va et vient	1
Terrasse. porche. extérieur	
Foyer lumineux simple allumage (Étanche)	2
ELECTRICITE COMMUNE	
Foyer lumineux simple allumage en COMBLES (Étanche)	1
Carillon deux tons	1
Liaison équipotentielle	1
Prise de terre	1
Tableau pour disjoncteurs divisionnaires	1
Disjoncteur différentiel 30 m/a inférieur à 100 m ² habitables. 2 x 40 A AC + 1 x 40 A A	1
Alimentation Chaudière. PAC. divers (Étanche)	1
Coffret de Communication	1
Alimentation pour volets roulants électriques (Étanche) y compris boîtier et plaque	7
Pose Micromodules de pilotage de volets roulants (Type Pack Tyxia 641/5630) (1 / VR)	7
Consuel	1
Fourniture et pose d'un groupe V.M.C Hygroréglable de type B ALDES optima MicroWatt y compris bouches d'extraction en diamètre 80 et 125 VMC 4 sorties	1
Alimentation Pompe à chaleur	
Alimentation 32A pour unité intérieure câble 3G6 carré	1
Alimentation 25A 3G4carré pour unité extérieure courbe D	1
Câble interconnexion (4 x 2.5) unité intérieure =>extérieure	1
Alimentation thermostat (sur cloison de distribution salon) selon plan électrique fourni	1
DIVERS	
Alimentation électrique chaufferie Géothermie	1
10	CHAUFFAGE / EAU CHAUDE SANITAIRE

Nota : Ce cahier des charges ne tient pas compte des options contenues dans l'étude budgétaires n°090323-2

 OUVRAGES ET
FOURNITURES
COMPRIS
DANS LES PRESTATIONS
des différents devis

10.1	POMPE A CHALEUR POMPE A CHALEUR DAIKIN Alterna BI-BLOC Fourniture et pose d'une pompe à chaleur DAIKIN Altherma BI-BLOC basse température avec ballon ECS intégré. référencée RE 2020 fonctionnant pour le chauffage et l'eau chaude sanitaire de la maison. compris module hydraulique avec appoint électrique. groupe extérieur et thermostat d'ambiance. Compris Support mural. pot décantation. filtre à tamis. disconnecteur.	X
10.3	CHAUFFAGE PACK PLANCHER CHAUFFANT Fourniture et pose du kit plancher chauffant pour vide sanitaire isolé : Dalles planes PU. épaisseur de la semelle : 40mm Résistance thermique : 1.85 m².K/W. compris ensemble écotube réticulés. clips. collecteurs et isolant de bordure. Pose et raccordement compris.	X
11	REVÊTEMENTS DE SOLS	
11.1	CHAPE CHAPE FLUIDE ANHYDRITE (Zone Habitation) : Chape fluide anhydrite pour plancher chauffant d'une épaisseur moyenne de 6cm. Bandes périphériques posées par le chauffagiste. Le cm supplémentaire sera facturé par le chapiste 2€ HT/m2. Hors garage	X
11.3	GARRELAGE FOURNITURE ET POSE CARRELAGE COLLÉ SUR CHAPE LIQUIDE EN PARTIE HABITABLE (Format 45x45 Max) Le carrelage sera désolidarisé des cloisons. Prévu pour : Salon séjour. cuisine. dégagement. WC et Bains. Choix effectué chez des partenaires LOGISBOX dans une gamme de produits en valeur prix public maxi 25€/m2 TTC PLINTHES Fourniture et pose de plinthes en carrelage assorties au sol. emplacement suivant pièces carrelées. Base achat 6€ TTC/ml public	X X

Nota : Ce cahier des charges ne tient pas compte des options contenues dans l'étude budgétaires n°090323--2

OUVRAGES ET
FOURNITURES
COMPRIS
DANS LES PRESTATIONS
des différents devis

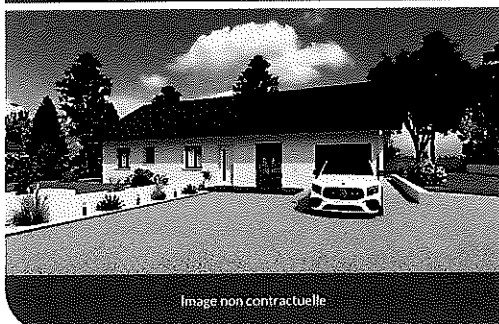
	<p>FAÏENCES Fourniture et pose faïence. Choix effectué chez un partenaire Logisbox (liste des fournisseurs fournie sur demande). Base d'achat. 25€/m2. non compris frises, listels et décors. Pose droite. Prix de pose soumis à augmentation au delà de 40/40</p> <p>HABILLAGE BAIGNOIRE Tablier de baignoire bâti et habillé. si prévu faïence. compris trappe de visite siphon.</p>	<p>10m²</p> <p>X</p>
12	RAVALEMENTS - FAÇADE	
12.1	<p>Enduit</p> <p>ENDUIT FINITION PROJETÉE Enduit d'imperméabilisation et de décoration de façades à base de liant hydraulique. finition projetée (épaisseur norme CSTB). Exécution conforme au DTU 26-1 Chapitre 5 et spécification du fabricant. Teinte au choix du client selon le nuancier officiel du département.</p>	<p>X</p>

M. Théo TERRÉ
Promo Terre - ZI du Marmajou
65700 Maubourguet

Votre contact : Jean-Sébastien Ferragut - 06 74 73 14 32

Etude Budgétaire n° 090323--2

Le 09 mars 2023



PrimaBéarn 4 chambres 97.82m² 4 chambres 97.82m², garage 21.72m²

Compris Logisbox, Etude RE 2020

(Attestation BBIO : 324 €, Mise au point Etude Thermique et étude réglementaire environnementale : 447 €, Etude VMC : 150€, Test d'étanchéité : 694.80 €)

144 500,00 €

Options

■ Maçonnerie

Plus value pour passage construction parasismique de Zone 3 à Zone 4 selon réglementation en vigueur.

1 614,36 €

Sous-total Maçonnerie : 1 614,36 €

■ Charpente / Couverture

Film sous-toiture synthétique micro-perforé.

2 717,06 €

Sous-total Charpente / Couverture : 2 717,06 €

■ Autre

RE 2020 : Provision pour orientation moyenne de l'implantation de la maison sur le terrain engendrant un surcoût d'isolation

NB : le montant de la provision est à ré-évaluer selon pré-étude thermique réalisée à la validation de l'étude budgétaire par le(s) client(s)

2 000,00 €

Sous-total Autre : 2 000,00 €

Terrassement, Raccordements, Accès et Assainissement

(Tarifs et quantitatifs à confirmer après : relevé altimétrique (charge clients), plan d'implantation validé et approbation de l'artisan concerné)

Le client se réserve : L'empierrement de chantier, L'empierrement de finition, Les raccordements, L'assainissement

Empierrement pour accès chantier, calibre 0/80
Tarif forfaitaire pour toute quantité ≤ 50m²

1 080,00 €

Empierrement de finition, calibre 0/80
Tarif forfaitaire pour toute quantité ≤ 50m²
(Prévoir au préalable un empierrement en 0/80)

600,00 €

Etude réalisée gratuitement grâce aux outils Logisbox



Impasse Valladolid - 82000 Montauban - email : contact@logisbox.fr
Siret : 51048300100010 - N°TVA intracommunautaire : FR17510483001



www.logisbox.fr

Tarif forfaitaire pour Raccordements Eau, Tel, Elec ≤ 15ml ATTENTION: en fonction des longueurs de branchement , des regards de visites intermédiaires peuvent être nécessaires, non compris dans le chiffrage		540,00 €
Tarif forfaitaire pour raccordements tout à l'égout ≤ 15ml ATTENTION: Prix pour un raccordement au tabouret de façon gravitaire. Dans le cas contraire, une pompe de relevage devra être mise en place (non comprise dans ce chiffrage)		540,00 €
Mise en place du réseau pluvial pour l'évacuation des eaux de pluie. en diamètre 100• Rejet dans un exutoire accessible gravitairement (non compris pompe de relevage éventuelle). NB : Certaines communes imposent une rétention sur parcelle. Le prix variant selon la technique utilisée et le volume d'eau à retenir.	44 +10 ml	972,00 €
<i>Sous-total Terrassement, Raccordements, Accès et Assainissement : 3 732,00 €</i>		

Annexes

Permis de construire et plans techniques réalisés par un bureau d'études		1 000,00 €
Le client se réserve le poste "Forfait pour gestion de l'impression du permis de construire et envoi au domicile par courrier (5 dossiers complets+ dossiers complémentaires + CERFA (Coût impression et envoi 150€))"		Réservé
Etude de sol G2		960,00 €
Traitement anti-termites		348,00 €
Le client fournira l'étude assainissement si celle-ci est nécessaire		Réservé
Etude RE 2020 Attestation BBIO : 324 € Mise au point Etude Thermique et étude règlementaire environnementale : 447€ Test d'étanchéité : 694,80 € Etude Dimensionnement VMC : 150€ Carnet numérique : 240€ L'étude VMC et le carnet numérique remplacent le compteur d'énergie RE 2020 du lot électricité (si poste conservé)		Compris
Relevé Altimétrique Prise de points de niveau permettant l'adaptation du projet, accès, contrôle des exutoires, EU, EP, compteur.		500,00 €
<i>Sous-total Annexes : 2 808,00 €</i>		

Informations

Si vous faites l'acquisition d'un terrain en zone rurale, non équipé des fluides, eau et électricité, il sera nécessaire de prévoir dans votre budget les dépenses suivantes

Eau : Branchement sur le domaine public, coffret et compteur d'eau, dépense variable en fonction des communes : de 700 à 1200 € dans le cadre d'un branchement à proximité.

Électricité : Pose coffret, mise en place du compteur et branchement sur le domaine public, dépense variable en fonction des communes : env. 1300 € sans fourniture et pose d'un poteau

Taxe(s) à prévoir : Taxe d'aménagement PFAC (Participation Financière à l'Assainissement Collectif) (si le terrain est équipé du tout à l'égout) Se renseigner auprès de la mairie du lieu de construction

Accès Chantier : Le chantier doit être accessible pour le passage de camions dont le PTAC est supérieur à 10 tonnes avec une largeur suffisante et un rayon de braquage adapté. Dans le cas contraire des répercussions financières sont possibles.

Etude réalisée gratuitement grâce aux outils Logisbox



Impasse Valladolid - 82000 Montauban - email : contact@logisbox.fr
Siret : 51048309100010 - N°TVA intracommunautaire : FR17510483001



www.logisbox.fr

Récapitulatif

Modèle Logisbox	144 500,00 €
Options	6 331,42 €
Raccordements, accès, assainissement	3 732,00 €
Annexes	2 808,00 €
Total opération	157 371,42 €

Estimatif variable en fonction de l'étude BBIO et de l'orientation

Fait à

Le

Signature du client

Estimatif

(Montants annexes ne rentrant pas dans le dossier Logisbox)
Estimatif à titre indicatif. Logisbox ne peut s'engager sur les montants estimés

■ Foncier

Terrain	72 000,00 €
Frais de notaire terrain	6 900,00 €
Sous-total Foncier : 78 900,00 €	

■ Autre

Hors peinture, sol des chambres Hors taxes TAL et aménagement Terrain vendu viabilisé	0,00 €
provision hausse BT01	1 500,00 €
Sous-total Autre : 1 500,00 €	

Récapitulatif

Estimatif	80 400,00 €
Etude Budgétaire N°090323--2	157 371,42 €
Total à financer :	237 771,42 €



Bureau d'étude
Maîtrise d'œuvre

M. Théo TERRÉ
Promo Terre - ZI du Marmajou
65700 Maubourguet

Montauban Le 09/03/2023

Devis

PERMIS DE CONSTRUIRE

- Réalisation du dossier de Permis de Construire
- Du Dossier et plans DCE
- Prise en charge des demandes de pièces complémentaires demandées par les services compétents

Total HT	833,33 €
TVA (20%)	166,67 €
Total TTC	1 000,00 €



Bureau d'étude
Maîtrise d'œuvre

M. Théo TERRÉ
Promo Terre - ZI du Marmajou
65700 Maubourguet

Montauban Le 09/03/2023

Devis

RELEVES ALTIMETRIQUES

Relevés d'informations sur les points de niveaux du terrain,
emplacements coffrets, accès principal, adaptation des différents
terrassements selon la configuration du terrain
et analyse des différents exutoires (EP, EU).

Total HT	416,67 €
TVA (20%)	83,33 €
Total TTC	500,00 €