

Mon
Etude de prix

PrimaBéarn 3 chambres 78.25m²



Image non contractuelle

M. Théo TERRÉ

Etude réalisée gratuitement grâce aux outils Logisbox



www.logisbox.fr



COPYRIGHT

2022

PRIMABÉARN 3-80 GARAGE

PLAN DU RDC
Ech. 1/100°

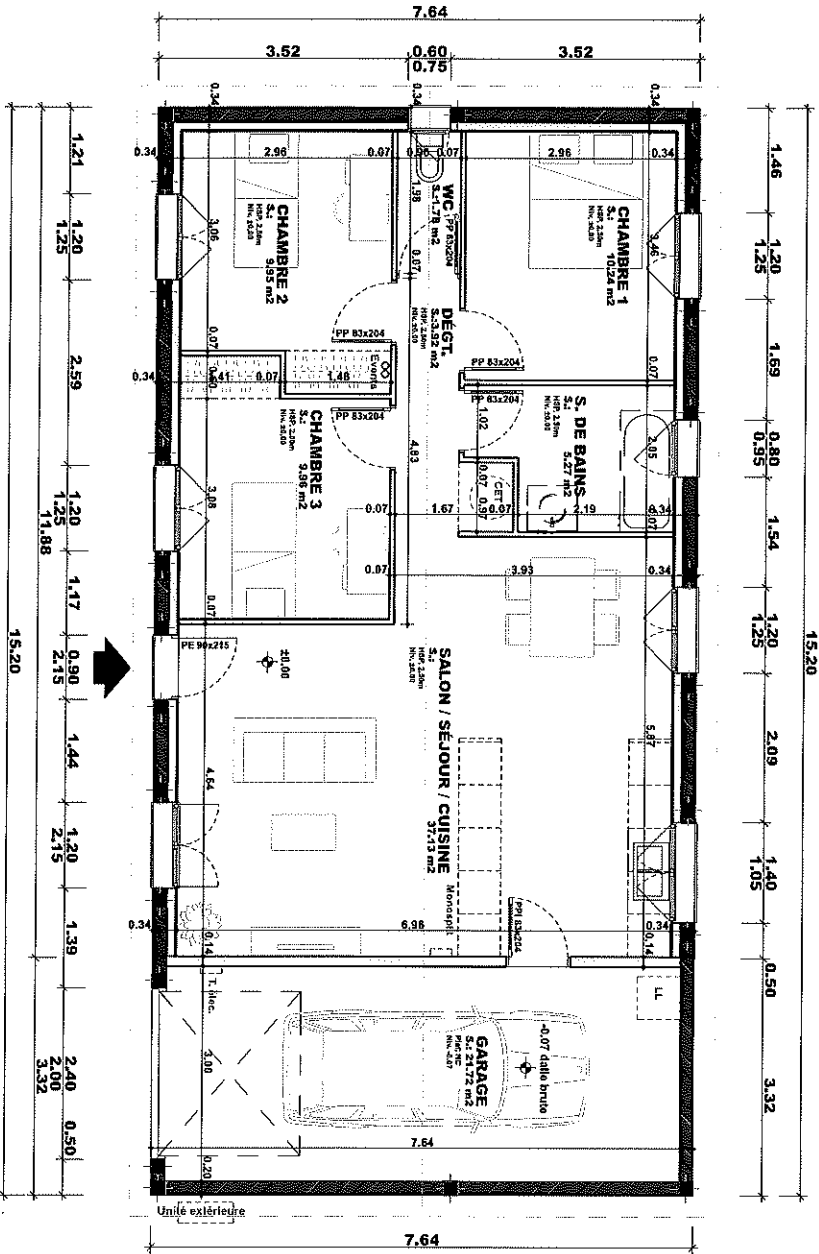


TABLEAU DES SURFACES	
Surfaces habitables	
SALON / SÉJOUR / CUISINE	37.13
CHAMBRE 1	10.24
CHAMBRE 2	9.95
CHAMBRE 3	9.96
S. DE BAINS	5.27
DÉGT.	3.92
WC	1.78
TOTAL	78.25
Surfaces annexes	
GARAGE	21.72

Nota : Ce cahier des charges ne tient pas compte des options contenues dans l'étude budgétaires n°090323--3

OUVRAGES ET
FOURNITURES
COMPRIS
DANS LES PRESTATIONS
des différents devis

1	TERRASSEMENT	
1.1	IMPLANTATION ET INSTALLATION DE CHANTIER Le terrain est considéré horizontal. il ne comporte aucune plantation, ni vieille construction et peut justifier d'un taux de résistance normal. Les ouvrages seront réalisés avec le concours de l'entrepreneur de maçonnerie. L'implantation sera conforme au plan de masse joint au dossier (Le client est tenu de fournir à l'entrepreneur la photocopie du PC et les documents techniques liés à l'implantation fourni dans son dossier Logisbox.). Le panneau de chantier sera maintenu en place par le client pendant la durée des travaux.	X
1.2	TERRASSEMENTS GENERAUX TERRE VÉGÉTALE Décapage de la terre végétale sur l'emprise de la construction. la terre sera stockée sur la parcelle concernée (Non compris évacuation).	X
1.3	TERRASSEMENTS DES FONDATIONS TERRASSEMENT DES FOUILLES Fouilles en rigoles pour semelles de fondations largeur 40 cm et profondeur 80 cm selon prescription si PPR. La terre sera stockée sur la parcelle concernée.	X
2	MAÇONNERIE	
2.1	CONSTRUCTIONS PARASISMIQUES Normes Parasismiques Zone 3 Normes de construction répondant aux exigences parasismiques zone de sismicité modérée 3.	X
2.2	BETON DE FONDATION BÉTON DE FONDATIONS Semelles filantes en béton armé. BPS C20/25 XC1 D22 d'une largeur de 40 cm et de 60 cm de hauteur. béton coulé en direct sans coffrage.	X
2.3	MAÇONNERIE - DALLAGES - PLANCHERS - ETANCHEITE	

Nota : Ce cahier des charges ne tient pas compte des options contenues dans l'étude budgétaires n°090323--3

OUVRAGES ET
FOURNITURES
COMPRIS
DANS LES PRESTATIONS
des différents devis

SOUBASSEMENT VIDE SANITAIRE HABITATION

Agglos 20/20/50 hourdés au mortier de ciment du dessus de la semelle à la sous-face de la dalle. Hauteur fonction 0.4 m (2 rangs). terrain considéré plat. Application d'un enduit de mortier hydrofuge pour étanchéité en périphérie du vide sanitaire.

X

SOUBASSEMENT VIDE SANITAIRE GARAGE

Agglos 20/20/50 hourdés au mortier de ciment du dessus de la semelle à la sous-face de la dalle. Hauteur fonction 0.4 m (2 rangs). terrain considéré plat. Application d'un enduit de mortier hydrofuge pour étanchéité en périphérie du vide sanitaire.

X

Vide Sanitaire non accessible

SOUBASSEMENT VIDE SANITAIRE REFEND

Agglos 20/20/50 hourdés au mortier de ciment du dessus de la semelle à la sous-face de la dalle. Hauteur fonction 0.4 m (2 rangs). terrain considéré plat. Application d'un enduit de mortier hydrofuge pour étanchéité en périphérie du vide sanitaire.

X

Vide Sanitaire non accessible

POTEAUX RAIDISSEURS SOUBASSEMENT Vide Sanitaire

Poteaux raidisseurs soubassement (> 40 cm). en BA dosé à 350 kg/m3 coulé dans éléments d'angles.

X

PLANCHER HOURDIS NON ISOLÉ POUR ANNEXES (Garage, terrasses....)

Plancher hourdis béton ou similaire constitué de poutrelles précontraintes. d'entrevous béton et dalle de compression d'une épaisseur moyenne sur l'entrevous de 4 cm en béton armé dosé à 350 Kg/m3 et treillis soudé. Section et portée selon note de calcul du fabricant.

X

PLANCHER HOURDIS UP 23 REZ de CHAUSSÉE

Plancher hourdis type UP23 SEAC GUIRAUD Frères ou similaire constitué de poutrelles précontraintes. d'entrevous polystyrène à languettes et dalle de compression d'une épaisseur moyenne de 5 cm en béton armé dosé à 350 Kg/m3 et treillis soudé. Section et portée selon note de calcul du fabricant.

X

VENTILATION DU VIDE SANITAIRE

Grilles de ventilations en PVC pour vide sanitaire.

X

Nota : Ce cahier des charges ne tient pas compte des options contenues dans l'étude budgétaires n°090323--3

OUVRAGES ET
FOURNITURES
COMPRIS
DANS LES PRESTATIONS
des différents devis

	<p>MAÇONNERIE EN BRIQUES ou AGGLOS (selon région) Maçonnerie en briques de terre cuite à coller de type CALIBRIC de chez TERREAL ou similaire. posées à la colle pour murs périphériques. murs de refend et selon plan. murs pignons. (Nota : certaines régions construisent traditionnellement en agglos). Bouchage des tableaux d'ouvertures au mortier de ciment.</p> <p>LINTEAUX DROITS Linteaux en béton armé dosé à 350 Kg/m3 coulés dans briques de coffrage.</p> <p>CHAINAGE HORIZONTAL B.A. Chainage horizontal en béton armé dosé à 350 kg/m3 coulé dans briques de coffrage spéciales.</p> <p>APPUIS (Tablette) BETON / TEINTE : Gris Appuis (Tablette) béton de teinte Gris à rejingots et larmiers assisés sur lit de mortier. montage avec appuis encastré selon DTU 20.1.</p> <p>SEUILS Béton / TEINTE : Gris Seuils Béton de teinte Gris à rejingots et larmiers assisés sur lit de mortier. Montage selon DTU 20.1/36.5</p>	<p>X</p> <p>X</p> <p>X</p> <p>X</p> <p>X</p>
2.4	<p>COFFRES DE VOLET ROULANT</p> <p>COFFRES DE VOLET ROULANT Coffres en terre cuite 28*30 de marque TERREAL ou similaire incorporés dans la maçonnerie.</p> <p>5 x 120 1 x 140</p>	<p>6</p>
4	CHARPENTE-COUVERTURE	
4.1	CHARPENTE	

Nota : Ce cahier des charges ne tient pas compte des options contenues dans l'étude budgétaires n°090323--3

OUVRAGES ET
FOURNITURES
COMPRIS
DANS LES PRESTATIONS
des différents devis

	<p>CHARPENTE INDUSTRIELLE Fourniture et pose de charpente industrielle par fermettes en sapin du Nord. type Queue de Vache. assemblage par plaque de connexion. Tous les bois seront traités au fongicide, insecticide, agréés CTB. Espacement maxi entre fermettes de 0.60 m. y compris liteaux section 0.04 x 0.03. Débords de toit de 30 cm pour bas de pente . pente de toiture prévue : 60 %. ensemble suivant plans des façades.</p> <p>Nota : Débord sur pignons de 30 cm</p>	<p>X</p> <p>X</p>
4.3	<p>COUVERTURE</p> <p>COUVERTURE Couverture en tuiles de terre cuite grand moule à emboîtement. à faible galbe. de marque IMERYS de type DELTA 10 Ste Foy ou similaire. teinte au choix. nombre de tuiles au m² : 11 . Mise en oeuvre sur liteaux conforme à la norme européenne EN 1304 NF P 31.202 du DTU 40.21. Avis Technique 5/12 - 2280. Faites. rives et arêtiers scellés à sec.</p>	<p>X</p>
4.4	<p>PLANCHES DE RIVES ET LAMBRIS</p> <p>PLANCHES DE RIVES P.V.C (Blanc) Fourniture et pose de planches de rives P.V.C de couleur blanche. Emplacement en périphérie de la construction. Planches de rives de marque MEP. NICOLL ou similaire www.mep-avantoit.com www.belriv-nicoll.com</p> <p>LAMBRIS P.V.C DEBORD DE TOIT (Blanc) Fourniture et pose de lambris P.V.C blanc de marque MEP. NICOLL ou similaire. posés sous chevrons en débord de toit. Emplacement selon plan.</p>	<p>X</p> <p>X</p>
5	<p>RÉCUPÉRATION DES EAUX PLUVIALES</p>	
5.1	<p>GOUTTIÈRES ALUMINIUM</p> <p>GOUTTIÈRES ALU Gouttière en dalle d'aluminium préformée sur le chantier. finition laquée. couleur Blanc. développement 300 mm. Angle selon plan.</p>	<p>X</p>

Nota : Ce cahier des charges ne tient pas compte des options contenues dans l'étude budgétaires n°090323--3

OUVRAGES ET
FOURNITURES
COMPRIS
DANS LES PRESTATIONS
des différents devis

	<p>TUYAUX DE DESCENTES ALU Tuyaux de descente des eaux pluviales en aluminium de section rectangulaire 60/80. couleur Blanc. compris coudes. Nombre de descentes ci-contre.</p>	4
6	MENUISERIES	
6.1	<p>MENUISERIES EXTÉRIEURES</p> <p>MENUISERIES P.V.C - Blanc Fourniture et pose de menuiseries extérieures en P.V.C - Blanc . avec renforts en acier galvanisé. étanchéité renforcée A3E3V2. grand vitrage. double vitrage 4/16G/4ITR ou 4/20G/4 ITR (isolation thermique renforcée) Warm edge et gaz Argon sous agrément CEKAL. acotherm: AC1. coefficient thermique : TH7. verre dépoli pour salle de bains et WC. entrées d'air sur toutes les menuiseries sauf cuisine. WC. bains et cellier <u>Oscillo-battant en option (non compris de base)</u></p> <p>Dimensions des menuiseries : 1 x 60/75 1 x 80/95 4 x 120/125 1 x 140/105 1 x 120/215</p>	8
6.2	<p>PORTE D'ENTRÉE</p> <p>PORTE D'ENTRÉE ACIER 90/215 (PRE-PEINTE BLANCHE) Porte d'entrée à ame isolante (ud selon région (Marque BEL'M. ZILTEN ou similaire). en acier. haute densité. joint d'étanchéité à double lèvres 4 côtés. seuil profilé aluminium. crémonne 4 points à relevage avec pêne dormant. (Haut 2150 mm x Larg 900 mm) Pré-peinte Blanche</p>	X
6.3	<p>GRILLES</p> <p>GRILLES DE DÉFENSE Grilles de défense métallique en protection des chassis</p>	

Nota : Ce cahier des charges ne tient pas compte des options contenues dans l'étude budgétaires n°090323-3

OUVRAGES ET
FOURNITURES
COMPRIS
DANS LES PRESTATIONS
des différents devis

	1 x 60/75 1 x 80/95	2
6.4	FERMETURES	
	<p>VOLETS ROULANTS ALU (Laquage Blanc) Volets roulants en aluminium laqué blanc isolés par injection de mousse de polyuréthane. posés dans coffres intégrés dans la maçonnerie de type TERREAL ou similaire.</p> <p>Dimensions : 4 x 120/125 1 x 140/105 1 x 120/215</p> <p>MOTORISATION ÉLECTRIQUE Motorisation électrique sur volets roulants ALU.</p> <p>PACK DOMOTIQUE Fourniture et pose du pack TYXIA 642 connecté DELTA DORE pour pilotage de volets roulants. Pack comprenant des récepteurs pour la gestion de volets roulants ou stores motorisés. La Box Tyfom Home pour la gestion à distance et la télécommande Tyxia 1712 pour centraliser et piloter un groupe de volets roulants en Montée/Stop/Descente en local. (Conforme RE 2020)</p> <p>NB : Pack livré avec le chauffage</p>	6 6 6
6.5	PORTAILS DE GARAGE ET PORTES DE SERVICE	
	<p>PORTAIL DE GARAGE BASCULANT (TEINTE BLANC) Portail de garage métallique basculant y compris rails de guidage. motorisable. Teinte Blanc</p> <p>1 x 240/200</p>	1
6.6	MENUISERIES INTÉRIEURES	
	<p>BLOCS PORTES ISOPLANES Blocs portes isoplanes avec cadre médium fini blanc. compris poignée ton argent. Sens d'ouverture selon plan. Dimension 83/204</p>	6

Nota : Ce cahier des charges ne tient pas compte des options contenues dans l'étude budgétaires n°090323--3

OUVRAGES ET
FOURNITURES
COMPRIS
DANS LES PRESTATIONS
des différents devis

	<p>BLOCS PORTES ISOLANTES ISOPLANES Bloc porte isolante isoplane assortie aux blocs portes intérieurs. avec âme isolante raidisseur + seuil + Cadre médium fini blanc. compris poignée ton argent. Etanchéité par joint périphérique. Dimension 83/204</p>	1
7	PLÂTRERIE ISOLATION	
7.1	PLÂTRERIE SÈCHE	
	<p>PLAFOND HABITATION Plafonds horizontaux en plaque de plâtre de 13 mm d'épaisseur vissée sur rails métalliques. y compris suspentes fixées à la charpente. Joints traités selon norme DTU. Hauteur sous plafond Habitation : 2.5 m (Habitation : 85.43 m²) (Non compris : garage).</p> <p>DOUBLAGE DEMI STIL 120+10 (Isolant : Actis) Doublage demi-stil 120+10 + Isolant ACTIS 105mm (R=3.75). compris polyane de protection et plus-value pour scotch de fixation</p> <p>Non compris : ISOLATION GARAGE</p> <p>CLOISONS PLACOSTIL 72 ISOLÉ Placostil de 7 cm composé de 2 plaques de BA13 + laine de verre et jointoiment. Montants tous les 60 cm.</p> <p>CLOISONS PLACOSTIL 140 ISOLÉ Placostil de 14 cm composé montants 125mm. de 2 plaques de BA 13 dont plaque hydrofuge côté garage + Actis Hybris 105mm + lame d'air (R=3.75). et jointoiment.</p> <p>CLOISON HYDROFUGE (salle de bains) Face intérieure des cloisons de distribution et de doublage de la salle de bains constituée par une paroi en plaque de plâtre hydrofuge. Joints traités selon norme DTU.</p> <p>BAGUETTES D'ANGLE Baguettes métalliques en protection des angles saillants (cloisons. poteaux. poutres).</p> <p>TRAPPE DE VISITE Trappe d'accès aux combles en bois positionnée en partie habitable.</p>	<p>X</p> <p>Habitation</p> <p>X</p> <p>Habitation</p> <p>Garage</p> <p>X</p> <p>X</p> <p>X</p>

Nota : Ce cahier des charges ne tient pas compte des options contenues dans l'étude budgétaires n°090323--3

OUVRAGES ET
FOURNITURES
COMPRIS
DANS LES PRESTATIONS
des différents devis

7.2	ISOLATION DES COMBLES PERDUS	
	ISOLATION PLAFOND Isolation du plafond en laine de verre soufflée. Résistance thermique (m ² .K/W) R = 6. Non compris garage	X
8	SANITAIRES	
8.1	PLOMBERIE	
	ALIMENTATIONS ET ÉVACUATIONS SANITAIRES Alimentations sur platine eau chaude/eau froide des différents postes sanitaires en tuyaux PER sous gaine de section appropriée. Les WC sont alimentés uniquement sur platine eau froide. Les évacuations seront en tuyaux PVC de section appropriée suivant les éléments, passant sous dalle ou dans le vide sanitaire.	X
	BRANCHEMENT MACHINE A LAVER Branchement de machine à laver y compris évacuation des eaux usées. robinet de coupure.	2
	ROBINET DE PUISAGE Robinet de puisage à positionner au choix dans le garage ou à l'extérieur. y compris purge.	1
8.2	FOURNITURE DES SANITAIRES	
	CUVETTE DE WC Pack WC complet. compris cuvette. 1 réservoir. système à poussoir. abattant. (Modèle et marque selon fournisseur local)	1
	MEUBLE SOUS EVIER CUISINE Meuble sous évier 120 cm - 2 portes. Compris évier inox à poser. mitigeur. (Modèle et marque selon fournisseur local)	1
8.3	EQUIPEMENTS SALLE DE BAIN	
	MEUBLE SIMPLE VASQUE Meuble simple vasque 70cm. compris plan de vasque. applique et miroir. (Modèle et marque selon fournisseur local)	1

Nota : Ce cahier des charges ne tient pas compte des options contenues dans l'étude budgétaires n°090323--3

OUVRAGES ET
FOURNITURES
COMPRIS
DANS LES PRESTATIONS
des différents devis

	BAIGNOIRE Baignoire 170/70. compris mitigeur baignoire. vidange et colonnette (Modèle et marque selon fournisseur local)	1
8.4	POSE ÉLÉMENTS SANITAIRES/SALLES DE BAIN	
	POSE DES ELEMENTS SANITAIRES ET EQUIPEMENTS DE SALLE DE BAINS Pose et raccordement aux platines par le plombier des éléments sanitaires et équipement de salle de bains.	X
9	ELECTRICITÉ	
9.1	ELECTRICITÉ	
	Salon / Séjour	
	PC 10/16 A + T (Étanche)	7
	Télérupteur 3 points (Étanche)	1
	Foyer lumineux va et vient (Étanche)	1
	Prise télévision (Étanche)	2
	Prise téléphone (Étanche)	1
	Cuisine	
	PC 10/16 A + T (Étanche)	6
	PC 20 A + T (Étanche)	3
	PC 32 A + T (Étanche)	1
	Foyer lumineux simple allumage en plafond (Étanche)	1
	Foyer lumineux va et vient (Étanche)	1
	Chambre. bureau. divers	
	PC 10/16 A +T (Étanche)	9
	Foyer lumineux en plafond va et vient (Étanche)	3
	Prise téléphone (Étanche)	3
	Panneaux Rayonnants RT2012 (Fourniture et pose)	3
	Salle de bain. salle d'eau	
	PC 10/16 A +T (Étanche)	1
	Foyer lumineux simple allumage (Étanche)	2
	Alimentation électrique et pose sèche-serviettes	1
	W.C.	

Nota : Ce cahier des charges ne tient pas compte des options contenues dans l'étude budgétaires n°090323--3

 OUVRAGES ET
FOURNITURES
COMPRIS
DANS LES PRESTATIONS
des différents devis

	Foyer lumineux simple allumage (Étanche)	1
	Dégagement	
	PC 10/16 A + T (Étanche)	1
	Télerupteur 3 points (Étanche)	1
	Garage	
	PC 10/16 A + T	2
	Foyer lumineux va et vient	1
	Terrasse. porche. extérieur	
	Foyer lumineux simple allumage (Étanche)	2
	ELECTRICITE COMMUNE	
	Foyer lumineux simple allumage en COMBLES (Étanche)	1
	Carillon deux tons	1
	Liaison équipotentielle	1
	Prise de terre	1
	Tableau pour disjoncteurs divisionnaires	1
	Disjoncteur différentiel 30 m/a inférieur à 100 m ² habitables. 2 x 40 A AC + 1 x 40 A A	1
	Alimentation Chaudière. PAC. divers (Étanche)	2
	Coffret de Communication	1
	Alimentation pour volets roulants électriques (Étanche) y compris boîtier et plaque	6
	Pose Micromodules de pilotage de volets roulants (Type Pack Tyxia 641/5630) (1 / VR)	6
	Consuel	1
	Fourniture et pose d'un groupe V.M.C Hygroréglable de type B ALDES optima MicroWatt y compris bouches d'extraction en diamètre 80 et 125 VMC 4 sorties	1
	DIVERS	
	Alimentation électrique chaufferie Géothermie	1
10	CHAUFFAGE / EAU CHAUDE SANITAIRE	
10.1	POMPE A CHALEUR	

Nota : Ce cahier des charges ne tient pas compte des options contenues dans l'étude budgétaires n°090323--3

OUVRAGES ET
FOURNITURES
COMPRIS
DANS LES PRESTATIONS
des différents devis

	<p>Pompe à Chaleur AIR/AIR Mono-Split DAIKIN ATXM-M R32 Fourniture et pose dans pièce de vie. d'une pompe à chaleur monosplit Daikin ATXM-M R32 référencée RE 2020. Connexion de 1 unité intérieure à 1 unité extérieure. Compris accessoires : Liaison frigorifique. Télécommande de contrôle et carte Wifi pour contrôle à distance. Puissance selon étude thermique.</p>	X
10.2	<p>PRODUCTION D'EAU CHAUDE SANITAIRE</p> <p>CHAUFFE EAU THERMODYNAMIQUE Chauffe eau thermodynamique DAIKIN 260l ou similaire. Alimentation 230 V. COP selon EN 16147 Air ambiant : 3.11 (7°C) Dimensions H X P X O (MM) 1944 x 602 x 701. Poids à vide (Kg) 90. Fluide Frigorigène R134a</p>	X
10.3	<p>CHAUFFAGE</p> <p>SÈCHE-SERVIETTES ÉLECTRIQUE Sèche-serviettes électrique CONCEPT 100 soufflant ou similaire. Puissance 1500W. Dimensions : 550 (Largeur) x 840 (Hauteur). Couleur Blanc.</p> <p>PANNEAUX RAYONNANTS Panneaux Rayonnants certifiés RE 2020 (CA =0.08) pour chambres ou bureau.</p>	1 3
11	REVÊTEMENTS DE SOLS	
11.1	<p>CHAPE</p> <p>CHAPE FLUIDE CIMENT (Zone Habitation) : Chape fluide ciment d'une épaisseur moyenne de 6cm. Y compris pose des bandes périphériques. Le cm supplémentaire sera facturé par le chapiste 2€ HT/m2. Hors garage</p>	X
11.2	<p>ISOLANT DE SOL</p> <p>Fourniture et pose (par entreprise spécialisée) de plaques isolantes pour sol TMS EP.48MM R=2.20 y compris accessoires (bandes périphériques et ruban adhésif de fixation) sur l'ensemble de la surface habitable et du garage.</p>	X

Nota : Ce cahier des charges ne tient pas compte des options contenues dans l'étude budgétaires n°090323-3

 OUVRAGES ET
FOURNITURES
COMPRIS
DANS LES PRESTATIONS
des différents devis

11.3	<p>CARRELAGE FOURNITURE ET POSE</p> <p>CARRELAGE COLLÉ SUR CHAPE LIQUIDE EN PARTIE HABITABLE (Format 45x45 Max) Le carrelage sera désolidarisé des cloisons. Prévu pour : Salon séjour. cuisine. dégagement. WC et Bains. Choix effectué chez des partenaires LOGISBOX dans une gamme de produits en valeur prix public maxi 25€/m2 TTC</p> <p>PLINTHES Fourniture et pose de plinthes en carrelage assorties au sol. emplacement suivant pièces carrelées. Base achat 6€ TTC/ml public</p> <p>FAÏENCES Fourniture et pose faïence. Choix effectué chez un partenaire Logisbox (liste des fournisseurs fournie sur demande). Base d'achat. 25€/m2. non compris frises. listels et décors. Pose droite. Prix de pose soumis à augmentation au delà de 40/40</p> <p>HABILLAGE BAIGNOIRE Tablier de baignoire bâti et habillé. si prévu faïence. compris trappe de visite siphon.</p>	<p>X</p> <p>X</p> <p>10m²</p> <p>X</p>
12	<p>RAVALEMENTS - FAÇADE</p>	
12.1	<p>Enduit</p> <p>ENDUIT FINITION PROJETÉE Enduit d'imperméabilisation et de décoration de façades à base de lien hydraulique. finition projetée (épaisseur norme CSTB). Exécution conforme au DTU 26-1 Chapitre 5 et spécification du fabricant. Teinte au choix du client selon le nuancier officiel du département.</p>	<p>X</p>

M. Théo TERRÉ
Promo Terre - ZI du Marmajou
65700 Maubourguet

Votre contact : Jean-Sébastien Ferragut - 06 74 73 14 32

Etude Budgétaire n° 090323--3

Le 09 mars 2023

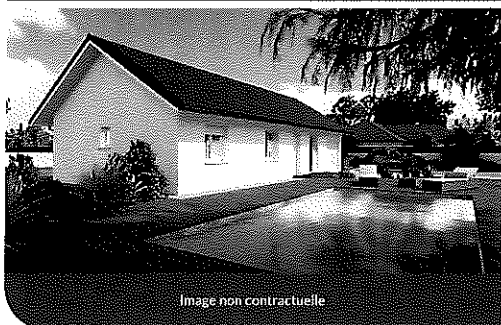


Image non contractuelle

PrimaBéarn 3 chambres 78.25m²
3 chambres 78.25m², garage 21.72m²

Compris Logisbox, Etude RE 2020

(Attestation BBIO : 324 €, Mise au point Etude Thermique et étude réglementaire environnementale : 447 €, Etude VMC : 150€, Test d'étanchéité : 694.80 €)

125 300,00 €

Options

■ Maçonnerie

Plus valeur pour passage construction parasismique de Zone 3 à Zone 4 selon réglementation en vigueur.

1 419,73 €

Sous-total Maçonnerie : 1 419,73 €

■ Charpente / Couverture

Film sous-toiture synthétique micro-perforé.

2 295,66 €

Sous-total Charpente / Couverture : 2 295,66 €

Terrassement, Raccordements, Accès et Assainissement

(Tarifs et quantitatifs à confirmer après : relevé altimétrique (charge clients), plan d'implantation validé et approbation de l'artisan concerné)

Le client se réserve : L'empierrement de chantier, L'empierrement de finition, Les raccordements, L'assainissement

Empierrement pour accès chantier, calibre 0/80
Tarif forfaitaire pour toute quantité ≤ 50m²

1 080,00 €

Empierrement de finition, calibre 0/80
Tarif forfaitaire pour toute quantité ≤ 50m²
(Prévoir au préalable un empierrement en 0/80)

600,00 €

Tarif forfaitaire pour Raccordements Eau, Tel, Elec ≤ 15ml
ATTENTION: en fonction des longueurs de branchement, des regards de visites intermédiaires peuvent être nécessaires, non compris dans le chiffrage

540,00 €

Tarif forfaitaire pour raccordements tout à l'égout ≤ 15ml

ATTENTION:

Prix pour un raccordement au tabouret de façon gravitaire. Dans le cas contraire, une pompe de relevage devra être mise en place (non comprise dans ce chiffrage)

540,00 €



Impasse Valladolid - 82000 Montauban - email : contact@logisbox.fr
Siret : 51048309100010 - N°TVA intracommunautaire : FR17510483001



www.logisbox.fr

Mise en place du réseau pluvial pour l'évacuation des eaux de pluie. en diamètre 100• Rejet dans un exutoire accessible gravitairement (non compris pompe de relevage éventuelle). NB : Certaines communes imposent une rétention sur parcelle. Le prix variant selon la technique utilisée et le volume d'eau à retenir. <i>Sous-total Terrassement, Raccordements, Accès et Assainissement : 3 624,00 €</i>	38 +10 ml	864,00 €
---	-----------	----------

Annexes

Permis de construire et plans techniques réalisés par un bureau d'études	1 000,00 €
Forfait pour gestion de l'impression du permis de construire et envoi au domicile par courrier (5 dossiers complets+ dossiers complémentaires + CERFA (Coût impression et envoi 150€))	150,00 €
Etude de sol G2	960,00 €
Traitement anti-termite	348,00 €
Le client fournira l'étude assainissement si celle-ci est nécessaire	Réservé
Etude RE 2020 Attestation BBIO : 324 € Mise au point Etude Thermique et étude règlementaire environnementale : 447€ Test d'étanchéité : 694,80 € Etude Dimensionnement VMC : 150€ Carnet numérique : 240€ L'étude VMC et le carnet numérique remplacent le compteur d'énergie RE 2020 du lot électricité (si poste conservé)	Compris
Relevé Altimétrique Prise de points de niveau permettant l'adaptation du projet, accès, contrôle des exutoires, EU, EP, compteur. <i>Sous-total Annexes : 2 958,00 €</i>	500,00 €

Informations

Si vous faites l'acquisition d'un terrain en zone rurale, non équipé des fluides, eau et électricité, il sera nécessaire de prévoir dans votre budget les dépenses suivantes

Eau : Branchement sur le domaine public, coffret et compteur d'eau, dépense variable en fonction des communes : de 700 à 1200 € dans le cadre d'un branchement à proximité.

Électricité : Pose coffret, mise en place du compteur et branchement sur le domaine public, dépense variable en fonction des communes : env. 1300 € sans fourniture et pose d'un poteau

Taxe(s) à prévoir : Taxe d'aménagement PFAC (Participation Financière à l'Assainissement Collectif) (si le terrain est équipé du tout à l'égout) Se renseigner auprès de la mairie du lieu de construction

Accès Chantier : Le chantier doit être accessible pour le passage de camions dont le PTAC est supérieur à 10 tonnes avec une largeur suffisante et un rayon de braquage adapté. Dans le cas contraire des répercussions financières sont possibles.

Récapitulatif

Modèle Logisbox	125 300,00 €
Options	3 715,39 €
Raccordements, accès, assainissement	3 624,00 €
Annexes	2 958,00 €
Total opération	135 597,39 €

Estimatif variable en fonction de l'étude BBIO et de l'orientation

Fait à

Le

Signature du client

Estimatif

(Montants annexes ne rentrant pas dans le dossier Logisbox)

Estimatif à titre indicatif. Logisbox ne peut s'engager sur les montants estimés

■ Foncier

Terrain	71 000,00 €
Frais de notaire terrain	6 800,00 €
hors peinture, sol des chambres hors taxe TAL et aménagement Terrain vendu viabilisé	0,00 €
Provision hausse BT01	1 500,00 €
Sous-total Foncier : 79 300,00 €	

Récapitulatif

Estimatif	79 300,00 €
Etude Budgétaire N°090323--3	135 597,39 €
Total à financer :	214 897,39 €



Bureau d'étude
Maîtrise d'œuvre

M. Théo TERRÉ
Promo Terre - ZI du Marmajou
65700 Maubourguet

Montauban Le 09/03/2023

Devis

PERMIS DE CONSTRUIRE

- Réalisation du dossier de Permis de Construire
- Du Dossier et plans DCE
- Prise en charge des demandes de pièces complémentaires demandées par les services compétents

Total HT	833,33 €
TVA (20%)	166,67 €
Total TTC	1 000,00 €



Bureau d'étude
Maîtrise d'œuvre

M. Théo TERRÉ
Promo Terre - ZI du Marmajou
65700 Maubourguet

Montauban Le 09/03/2023

Devis

RELEVÉS ALTIMÉTRIQUES

Relevés d'informations sur les points de niveaux du terrain,
emplacements coffrets, accès principal, adaptation des différents
terrassements selon la configuration du terrain
et analyse des différents exutoires (EP, EU).

Total HT	416,67 €
TVA (20%)	83,33 €
Total TTC	500,00 €



CONDITIONS GÉNÉRALES DE VENTE

Article 1 : Objet des présentes conditions générales de vente

Les présentes conditions générales de vente (CGV) ont pour objet de définir l'ensemble des modalités et conditions générales d'exécution des Services commandés par le Client (ou Maître d'Ouvrage – MOA) à TECH2CO bureau d'études en bâtiment. Les relations contractuelles entre les Parties seront définies par un Contrat fixant les modalités et conditions particulières d'exécution des Services commandés par le Client à TECH2CO. La validité du Contrat implique l'acceptation préalable des présentes CGV. Le Client reconnaît avoir pris connaissance au moment de la signature du devis des présentes CGV et déclare expressément les accepter sans réserve. Ces conditions générales s'appliquent également aux fournisseurs, sous-traitants de TECH2CO.

Article 2 : Identification de l'entreprise

TECH2CO, SARL unipersonnelle est une société à responsabilité limitée au capital de mille euros (1000 €) représentée par M. Mathieu Gaudicheau, Gérant.

Adresse du siège social et coordonnées :

TECH2CO
290 AV DE SUEDE
82000 MONTAUBAN
Siret : 539 384 0730 0018
Adresse mail : mathieugaudicheau@tech2co.com

Article 3 : Champ d'application des conditions générales de vente

Les présentes Conditions Générales de Vente, valables à compter 01 février 2012 définissent les conditions et les modalités de mise à disposition des prestations de TECH2CO. A défaut de dispositions particulières stipulées exclusivement par écrit, le fait de passer commande à la société TECH2CO implique la connaissance et l'acceptation pleine et entière des présentes conditions générales de vente et de prestations de services.

Conformément aux dispositions de l'article L441-6 du Code de commerce, les présentes CGV sont systématiquement communiquées à tout Client qui en fait la demande à TECH2CO. Si une disposition des présentes CGV venait à faire défaut, elle serait considérée comme étant régie par les usages en vigueur dans le secteur de l'ingénierie de la construction.

Article 4 : Formation et durée du contrat

Le contrat est formé par la signature du Client (MOA), sans réserve ni modification, de la proposition d'honoraires, du contrat d'étude ou d'exécution établi par TECH2CO. Toute commande effectuée par le client auprès de TECH2CO doit faire l'objet d'un document écrit et dûment accepté par cette dernière.

Toute modification de commande initialement prévue, doit faire l'objet d'un avenant accepté par écrit et de manière expresse par la société TECH2CO.

Le client (MOA) et TECH2CO conviennent que toute commande ou acceptation d'un devis, exprimée ou confirmée au moyen d'un e-mail par le Client, vaudra signature au même titre que sa signature manuscrite et aura donc valeur d'engagement légal. Les présentes conditions générales de vente sont réputées « lues et approuvées » sans restriction par le Client (MOA) au moment de son acceptation du devis, de sa commande, de sa signature du contrat d'études ou d'exécution.

Article 5 : Fin du contrat

Le contrat se termine le jour de la réception des documents prévus dans la proposition.

Toute demande complémentaire ou modification postérieure à la réalisation du permis de construire fera l'objet d'un avenant accepté par les deux parties

Article 6 : Prix

Les prix des Services sont fixés dans le Contrat, suivant un délai d'exécution défini. Les prix des Services indiqués en Euros sont fermes et non révisables. Les prix des Services comprennent la taxe sur la valeur ajoutée (TVA) au taux français en vigueur au jour de la passation du Contrat. Tout changement du taux français de TVA applicable sera automatiquement répercuté au Client par TECH2CO sur le prix des Services.

Article 7 : Acompte et Délais de paiement

Le Client s'oblige à verser à TECH2CO le montant défini au sein du Contrat. TECH2CO s'engage à encaisser la prestation à la remise des documents PC.

Le défaut de paiement à l'échéance entrainera, après l'envoi d'un courrier de mise en demeure par TECH2CO au Client, l'exigibilité immédiate de toutes les sommes restant dues par ce dernier et l'exigibilité à titre de clause pénale d'une indemnité égale à quinze pour cent (15%) du montant des sommes dues, outre les intérêts et pénalités prévus à l'article « prix » ainsi que les frais judiciaires éventuels. En outre, TECH2CO pourra suspendre ou résilier tous les Services en cours sans préjudice de toute autre voie d'action.

Le Client ne sera pas autorisé à retenir ou différer le paiement de toute somme due à TECH2CO même en cas de litige ou de réclamation. De même, TECH2CO ne sera pas tenu de procéder à l'exécution des Services commandés par le Client si celui-ci ne lui en paye pas le prix en totalité ou en partie, dans les conditions et selon les modalités stipulées, sans préjudice de ses autres droits et actions.

Article 8 : Garanties et Assurances

TECH2CO garantit au Client la bonne exécution de ses services tels que définis dans le contrat et conformément aux règles de l'art. TECH2CO s'engage à souscrire toutes les garanties nécessaires pour couvrir les responsabilités qu'elle encourt du fait de l'exécution du contrat auprès d'une compagnie d'assurance notoirement solvable.

Article 9 : Limitation de responsabilité

La responsabilité de TECH2CO ne saurait être recherchée pour des dommages résultants d'erreurs provenant de documents ou informations fournis par le Client.

Le maître d'ouvrage s'oblige donc :

2.1.1 - À DÉFINIR :

Un programme suffisamment détaillé pour permettre à TECH2CO :

- d'établir son projet
- de définir tous les éléments de sa composition, leur importance, leurs exigences particulières

2.1.2 - À FOURNIR EN TANT QUE DE BESOIN :

Les données juridiques, dont, notamment :

- les titres de propriété et les éventuelles servitudes
- le certificat d'urbanisme
- les règlements de copropriété ou de lotissement
- les limites séparatives- les diverses autorisations préalables éventuellement nécessaires à l'exécution de tout ou partie des travaux (DRIRE, CDEC, loi sur l'eau, etc.)

Les éventuelles études antérieures ainsi que, le cas échéant, leur appréciation par l'administration

Les données techniques, dont, notamment :

- l'emplacement précis des éléments de viabilisation du terrain concerné (Coffrets EDF, PTT, compteurs d'eau, tabouret TAE et réseau pluvial et profondeur des tabourets de TAE et pluvial)
- les levés de géomètre (plan cadastral, périmétrique et foncier, plan topographique et de nivellement, relevé des existants, des héberges, des abords des plantations et des réseaux de rejets, servitudes de sol, de sous-sol, aériennes ou radioélectriques, etc.)
- les résultats et analyses des campagnes de sondages (Étude de sol)
- les résultats des recherches concernant d'éventuels éléments construits enterrés, cavités, carrières, caniches, réseaux et ouvrages enterrés divers : vestiges archéologiques, etc.

- les contraintes climatiques, sismiques et les plans d'exposition aux risques naturels, etc.

- les documents photographiques ou autres permettant l'intégration du projet dans le site

- les règles et règlements particuliers spécifiques au projet et dont le maître d'ouvrage a connaissance.

Article 10 : Dossier de Permis de Construire

TECH2CO établit les documents graphiques et pièces écrites de sa compétence, nécessaires à la constitution du dossier de demande de permis de construire suivant la réglementation en vigueur, notamment : plan de masse à l'échelle de 1/200e (0,5cm p. mètre), plans des niveaux, coupes et façades à l'échelle de 1/100e (1cm p. mètre), volet paysager. Ces échelles peuvent être adaptées en fonction des dimensions du projet.

Il assiste le maître d'ouvrage pour la constitution du dossier administratif. Le maître d'ouvrage signe tous les documents nécessaires, y compris les pièces graphiques : cette formalité vaut approbation et vérification par lui du dossier.

Postérieurement au dépôt du permis de construire, et à sa demande, TECH2CO assiste le maître d'ouvrage dans ses rapports avec les administrations.

Le maître d'ouvrage informe TECH2CO de toutes correspondances avec l'administration.

Dès réception de l'accord du permis de construire, il procède à l'affichage réglementaire sur le terrain.

Article 11 : Propriété intellectuelle

Sont ainsi protégés du seul fait de leur création les plans, croquis, esquisses, maquettes, représentations graphiques et les ouvrages conçus par TECH2CO, qu'ils aient fait l'objet ou non d'un contrat d'étude préliminaire.

Au titre du droit moral, TECH2CO dispose ainsi sur son œuvre : du droit au respect de son nom, de sa qualité et de son œuvre. Ce droit, attaché à sa personne. Il est perpétuel, inaliénable et imprescriptible. A la mort de l'auteur, il est transmis à ses ayant droits. Il a ainsi le droit :

Sauf disposition contraire aux conditions particulières, TECH2CO a droit à l'exécution répétée ou à la réinterprétation de son projet dans le cadre d'une autre opération. Sauf disposition contraire prévue aux conditions particulières, le maître d'ouvrage est titulaire du droit de réaliser, en un seul exemplaire, le projet, objet du présent contrat.

TECH2CO reste propriétaire de ses inventions et peut les faire couvrir par des brevets. Il peut également procéder au dépôt de ses dessins et modèles.

Article 12 : Référencement

Sauf avis contraire notifié préalablement par écrit à TECH2CO, le client autorise TECH2CO à faire figurer parmi ses références les travaux accomplis dans le cadre du contrat et à prendre des photos de l'extérieur et de l'intérieur du bâtiment ayant fait l'objet de la mission de TECH2CO en vue de leur communication. Les informations nominatives resteront confidentielles conformément à l'article 34 de la « loi informatique et libertés » du 6 Janvier 1978.

Article 13 : Protection des données à caractère personnel

L'ensemble des informations demandées par TECH2CO lors de la passation du Contrat est obligatoire. Si une ou plusieurs informations obligatoires venaient à manquer, l'émission du Contrat ne pourra intervenir. Conformément à la loi Informatique et Libertés du 06/01/1978, modifiée par la loi du 6 août 2004, le Client dispose d'un droit d'accès, de rectification et d'opposition aux informations le concernant qui peut s'exercer par courrier adressé à TECH2CO – 290 AV DE SUEDE - 82000 MONTAUBAN

Article 14 : Règlement des litiges

En cas de litige ou de réclamation, le client (MOA) s'engage à s'adresser en priorité à TECH2CO afin de privilégier une solution amiable. A défaut d'un règlement amiable, le litige sera du ressort des juridictions compétentes.