

**SAS LH CHATEAU
HAUT MEILLAC**

21 Ldt Meillac
33660 GOURS



COMPTES ANNUELS AU 31/12/2021

SOMMAIRE

SAS LH CHATEAU HAUT MEILLAC

Du 01/01/2021 au 31/12/2021

Attestation	3
COMPTES ANNUELS	4
Bilan - Actif	5
Bilan - Passif	6
Compte de résultat synthétique	7
Compte de résultat synthétique	8
Soldes Intermédiaires de Gestion	9
Soldes Intermédiaires de Gestion détaillés	10
S.I.G sur 4 ans	13
ANNEXE COMPTABLE	14
Annexe des comptes annuels	15
ETATS DE GESTION	28
Liste des immobilisations	29
Etat/variati. stocks Fiscales	34
DETAIL DES COMPTES	35
Bilan - Actif détaillé	36
Bilan - Passif détaillé	38
Compte de résultat détaillé	40
IMPRIMES FISCAUX	43
Réel simplifié BIC (2022)	44

ATTESTATION

SAS LH CHATEAU HAUT MEILLAC

Du 01/01/2021 au 31/12/2021

Dans le cadre de la mission de présentation des comptes annuels qui a été réalisée pour le compte de :

SAS LH CHATEAU HAUT MEILLAC

Pour l'exercice du 01/01/2021 au 31/12/2021

et conformément aux termes de notre lettre de mission, nous avons effectué les diligences prévues par la norme professionnelle du Conseil Supérieur de l'Ordre des Experts-Comptables applicable à la mission de présentation des comptes qui ne constitue ni un audit ni un examen limité.

Sur la base de nos travaux, nous n'avons pas relevé d'éléments remettant en cause la cohérence et la vraisemblance des comptes annuels pris dans leur ensemble.

Ces comptes annuels sont joints à la présente attestation, ils sont paginés conformément au sommaire figurant en tête du présent document, ils se caractérisent par les données suivantes :

Total du bilan	597 434 €
Chiffre d'affaires	130 766 €
Résultat net comptable	6 191 €

Fait à BRANNE,,
Le 11/04/2022.

CABINET CHASSAGNE,
Expert-comptable.

COMPTES ANNUELS

BILAN - ACTIF

SAS LH CHATEAU HAUT MEILLAC

Du 01/01/2021 au 31/12/2021

ACTIF	Valeurs au 31/12/21			% de l'actif	Valeurs au 31/12/20	% de l'actif
	Val. Brutes	Amort. & dépr	Val. Nettes			
Capital souscrit non appelé						
ACTIF IMMOBILISÉ						
Immobilisations incorporelles				3		4
Frais d'établissement						
Frais de développement						
Concessions, brevets et droits similaires	5 000		5 000		5 000	
Fonds commercial (1)						
Autres immobilisations incorporelles						
Immobilisations incorporelles en cours	10 380		10 380		17 395	
Avances et acomptes						
Immobilisations corporelles				73		68
Terrains	119 500		119 500		94 500	
Constructions	276 709	20 132	256 577		231 019	
Installations tech., matériel & outillages	62 657	43 116	19 540		28 361	
Autres immobilisations corporelles	57 939	16 674	41 265		29 715	
Immobilisations corporelles en cours						
Avances et acomptes						
Immobilisations financières (2)						
Participations	466		466		56	
Créances rattachées à des participations						
Titres immobilisés de l'activité de portefeuille						
Autres titres immobilisés						
Prêts						
Autres immobilisations financières						
TOTAL ACTIF IMMOBILISÉ	532 650	79 922	452 728	76	406 045	72
ACTIF CIRCULANT						
Stocks et en-cours				17		17
Matières premières et autres appro	3 424		3 424		2 911	
En-cours de production (biens et services)	6 060		6 060		6 063	
Produits intermédiaires et finis						
Marchandises	117 130	24 403	92 727		89 117	
Avances et acomptes versés sur commandes	1 257		1 257		1 023	
Créances				1		1
Créances Clients et Cptes rattachés (3)					65	
Autres créances (3)	6 961		6 961		3 983	
Capital souscrit - appelé non versé						
Valeurs mobilières de placement						
Actions propres						
Autres titres						
Instruments de trésorerie						
Disponibilités	34 179		34 179	6	56 063	10
Charges constatées d'avance (3)	97		97			
TOTAL ACTIF CIRCULANT	169 108	24 403	144 705	24	159 224	28
Charges à répartir sur plusieurs exercices						
Primes de remboursement des emprunts						
Ecarts de conversion actif						
TOTAL ACTIF GÉNÉRAL	701 758	104 325	597 434	100	565 269	100

(1) Dont droit au bail

(2) Dont à moins d'un an (brut)

(3) Dont à plus d'un an (brut)

BILAN - PASSIF

SAS LH CHATEAU HAUT MEILLAC

Du 01/01/2021 au 31/12/2021

PASSIF	Valeurs au 31/12/21	% du passif	Valeurs au 31/12/20	% du passif
CAPITAUX PROPRES				
Capital (dont versé : 460 000)	460 000	77	460 000	81
Primes d'émission, de fusion, d'apport				
Écarts de réévaluation				
Écart d'équivalence				
Réserves				
Réserve légale				
Réserves statutaires ou contractuelles				
Réserves réglementées				
Autres réserves				
Report à nouveau	-75 264	-13	-6 486	-1
Résultat de l'exercice (bénéfice ou perte)	6 191	1	-68 779	-12
SITUATION NETTE	390 927	65	384 736	68
Subventions d'investissement	1 136			
Provisions réglementées				
TOTAL CAPITAUX PROPRES	392 063	66	384 736	68
AUTRES FONDS PROPRES				
Produit des émissions de titres participatifs				
Avances conditionnées				
TOTAL AUTRES FONDS PROPRES				
PROVISIONS				
Provisions pour risques				
Provisions pour charges				
TOTAL PROVISIONS				
DETTES (1)				
Emprunts obligataires convertibles				
Autres emprunts obligataires				
Emprunts et dettes auprès des établissements de crédit (2)	72 574	12	78 220	14
Emprunts et dettes financières diverses (3)	52 597	9	6 396	1
Avances et acomptes reçus sur commandes en cours	66 500	11	66 500	12
Dettes Fournisseurs et Comptes rattachés	6 315	1	24 623	4
Dettes fiscales et sociales	2 482		4 794	1
Dettes sur immobilisations et Comptes rattachés				
Autres dettes				
Instrument de trésorerie				
Produits constatés d'avance	4 904	1		
TOTAL DETTES	205 371	34	180 534	32
Écarts de conversion passif				
TOTAL PASSIF GÉNÉRAL	597 434	100	565 269	100

(1) Dont à plus d'un an

(1) Dont à moins d'un an

(2) Dont concours bancaires courants et soldes créditeurs de banques

(3) Dont emprunts participatifs

125 539

13 332

18 426

95 608

COMPTE DE RÉSULTAT SYNTHÉTIQUE

SAS LH CHATEAU HAUT MEILLAC

Du 01/01/2021 au 31/12/2021

	Du 01/01/21 Au 31/12/21	% CA	Du 01/01/20 Au 31/12/20	% CA	Variation	
					en valeur	en %
Produits d'exploitation (1)						
Ventes de marchandises			53 433	53	-53 433	-100
Production vendue (biens et services)	130 766	100	46 939	47	83 827	179
dont à l'exportation : 128 650		98		46		
Montant net du chiffre d'affaires	130 766	100	100 372	100	30 394	30
Production stockée	7 610	6	-7 704	-8	15 313	199
Production immobilisée	2 066	2	10 062	10	-7 997	-79
Subventions d'exploitation	58 372	45	1 500	1	56 872	
Reprises sur provisions (et amortissements), transferts de charges	18 677	14	47 548	47	-28 871	-61
Autres produits	1					96
TOTAL DES PRODUITS D'EXPLOITATION	217 491	166	151 779	151	65 712	43
Charges d'exploitation (2)						
Achats de marchandises			15 210	15	-15 210	-100
Variation de stocks						
Achats de matières premières et autres approvisionnements	72 163	55	69 473	69	2 690	4
Variation de stocks	-513		1 778	2	-2 291	-129
Autres achats et charges externes	62 119	48	52 144	52	9 975	19
Impôts, taxes et versements assimilés	2 789	2	1 138	1	1 651	145
Salaires et traitements	24 789	19	27 332	27	-2 543	-9
Charges sociales	4 772	4	8 053	8	-3 281	-41
Dot. aux amortissements et dépréciations						
Sur immobilisations : dot. aux amorts	22 300	17	24 449	24	-2 149	-9
Sur immobilisations : dot. aux dépréc.						
Sur actif circulant : dot. aux dépréc.	22 680	17	20 400	20	2 280	11
Dotations aux provisions						
Autres charges						-17
TOTAL DES CHARGES D'EXPLOITATION	211 100	161	219 979	219	-8 878	-4
RÉSULTAT D'EXPLOITATION	6 391	5	-68 200	-68	74 591	109
Quotes-parts de résultat sur opérations faites en commun						
Bénéfice ou perte transférée						
Perte ou bénéfice transféré						

(1) Dont produits afférents à des exercices antérieurs

(2) Dont charges afférentes à des exercices antérieurs

COMPTE DE RÉSULTAT SYNTHÉTIQUE

SAS LH CHATEAU HAUT MEILLAC

Du 01/01/2021 au 31/12/2021

	Du 01/01/21 Au 31/12/21	% CA	Du 01/01/20 Au 31/12/20	% CA	Variation	
					en valeur	en %
Produits financiers						
De participation (3)						
Autres valeurs mob. créances d'actif immo. (3)						
Autres intérêts et produits assimilés (3)						
Reprises sur prov., dépréciations, transferts						
Différences positives de change						
Produits nets sur cession de valeurs mobilières de placement						
TOTAL DES PRODUITS FINANCIERS						
Charges financières						
Dot. amortissements, dépréc., prov.						
Intérêts et charges assimilées (4)	313		394		-81	-21
Différences négatives de change						
Charges sur cession de valeurs mobilières de placement						
TOTAL DES CHARGES FINANCIÈRES	313		394		-81	-21
RÉSULTAT FINANCIER	-313		-394		81	21
RÉSULTAT COURANT avant impôts	6 078	5	-68 594	-68	74 671	109
Produits exceptionnels						
Sur opérations de gestion						
Sur opérations en capital	113				113	
Reprises sur provisions, dépréciations, transfert de charges						
TOTAL DES PRODUITS EXCEPTIONNELS	113				113	
Charges exceptionnelles						
Sur opérations de gestion			185		-185	-100
Sur opérations en capital						
Dot. amortissements, dépréciations, prov.						
TOTAL DES CHARGES EXCEPTIONNELLES			185		-185	-100
RESULTAT EXCEPTIONNEL	113		-185		298	161
Participation des salariés aux résultats						
Impôt sur les bénéfices						
TOTAL DES PRODUITS	217 604	166	151 779	151	65 826	43
TOTAL DES CHARGES	211 413	162	220 557	220	-9 144	-4
Bénéfice ou Perte	6 191	5	-68 779	-69	74 970	109

(3) Dont produits concernant les entités liées

(4) Dont intérêts concernant les entités liées

SOLDES INTERMÉDIAIRES DE GESTION

SAS LH CHATEAU HAUT MEILLAC

Du 01/01/2021 au 31/12/2021

	Du 01/01/21 Au 31/12/21	en %	Du 01/01/20 Au 31/12/20	en %	Variation	
					en valeur	en %
CHIFFRE D'AFFAIRES	130 766	100	100 372	100	30 394	30
Ventes de marchandises			53 433	100	-53 433	-100
- Coût d'achat des march. vendues			15 210	28	-15 210	-100
MARGE COMMERCIALE			38 223	72	-38 223	-100
Production vendue (biens et services)	130 766	93	46 939	95	83 827	179
+ / - Production stockée	7 610	5	-7 704	-16	15 313	199
+ Production immobilisée	2 066	1	10 062	20	-7 997	-79
PRODUCTION DE L'EXERCICE	140 441	100	49 297	100	91 144	185
CHIFFRE D'ACTIVITÉ	140 441	100	102 730	100	37 711	37
- Matières premières	71 650	51	71 251	145	399	1
- Sous-traitance (directe)	25 474	18	19 858	40	5 616	28
MARGE DE PRODUCTION	43 317	31	-41 811	-85	85 129	204
MARGE BRUTE TOTALE	43 317	33	-3 589	-4	46 906	
- Autres achats	1 965	2	2 584	3	-620	-24
- Charges externes	34 680	27	29 702	30	4 978	17
VALEUR AJOUTÉE PRODUITE	6 672	5	-35 875	-36	42 547	119
Subventions d'exploitation	58 372	45	1 500	1	56 872	
- Impôts, taxes et versements assimilés	2 789	2	1 138	1	1 651	145
- Salaires et traitements	24 789	19	27 332	27	-2 543	-9
- Charges sociales	4 772	4	8 053	8	-3 281	-41
Total	26 021	20	-35 023	-35	61 045	174
EXCÉDENT BRUT D'EXPLOITATION	32 693	25	-70 898	-71	103 592	146
Reprises sur dép., prov., amorts	18 677	14	45 145	45	-26 467	-59
+ Transferts de charges d'exploitation			2 403	2	-2 403	-100
+ Autres produits d'exploitation	1					96
- Dotations amort. et dépréciations	44 980	34	44 849	45	131	
- Autres charges d'exploitation						-17
Total	-26 303	-20	2 698	3	-29 001	
RÉSULTAT D'EXPLOITATION	6 391	5	-68 200	-68	74 591	109
Opérations en commun						
+ Produits financiers						
- Charges financières	313		394		-81	-21
Total	-313		-394		81	21
RÉSULTAT COURANT	6 078	5	-68 594	-68	74 671	109
+ Produits exceptionnels (1)	113				113	
- Charges exceptionnelles (2)			185		-185	-100
- Participation des salariés						
- Impôt sur les bénéfices (IS)						
Total	113		-185		298	161
RÉSULTAT EXERCICE	6 191	5	-68 779	-69	74 970	109

(1) dont produits cessions éléments cédés

(2) dont valeurs comptables éléments cédés

SOLDES INTERMÉDIAIRES DE GESTION DÉTAILLÉS

SAS LH CHATEAU HAUT MEILLAC

Du 01/01/2021 au 31/12/2021

	Du 01/01/21 Au 31/12/21	en %	Du 01/01/20 Au 31/12/20	en %	Variation	
					en valeur	en %
CHIFFRE D'AFFAIRES	130 765,96	100	100 371,92	100	30 394,04	30,28
Ventes de marchandises			53 433,12	100,00	-53 433,12	-100,00
<i>Reventes bouteilles export</i>			53 433,12	100,00	-53 433,12	-100,00
- Coût d'achat des marchandises vendues			15 210,48	28,47	-15 210,48	-100,00
<i>Achat vins bouteilles</i>			15 210,48	28,47	-15 210,48	-100,00
MARGE COMMERCIALE			38 222,64	71,53	-38 222,64	-100,00
Production vendue (biens et services)	130 765,96	93,11	46 938,80	95,22	83 827,16	178,59
<i>Ventes bouteilles ht</i>	1 150,00	0,82	757,70	1,54	392,30	51,78
<i>Ventes bouteilles export</i>	128 650,50	91,60	45 994,79	93,30	82 655,71	179,71
<i>Prestations services</i>	300,00	0,21			300,00	
<i>Port et taxes ht</i>	52,50	0,04	186,31	0,38	-133,81	-71,82
<i>Location chambre exo</i>	612,96	0,44			612,96	
+ / - Production stockée	7 609,74	5,42	-7 703,70	-15,63	15 313,44	-198,78
<i>Var. avances s/cultures</i>	-3,29		2 211,43	4,49	-2 214,72	-100,15
<i>Var. stock vin</i>	7 613,03	5,42	-9 915,13	-20,11	17 528,16	-176,78
+ Production immobilisée	2 065,57	1,47	10 062,12	20,41	-7 996,55	-79,47
<i>Immobilisations corporelles</i>	2 065,57	1,47	10 062,12	20,41	-7 996,55	-79,47
PRODUCTION DE L'EXERCICE	140 441,27	100,00	49 297,22	100,00	91 144,05	184,89
CHIFFRE D'ACTIVITÉ	140 441,27	100,00	102 730,34	100,00	37 710,93	36,71
- Matières premières	71 649,78	51,02	71 250,71	144,53	399,07	0,56
<i>Achats vendanges fraîches</i>	20 620,37	14,68	14 922,54	30,27	5 697,83	38,18
<i>Engrais amendements</i>	5 410,94	3,85	1 434,35	2,91	3 976,59	277,24
<i>Plants de vigne</i>	815,05	0,58	4 936,63	10,01	-4 121,58	-83,49
<i>Produits phytos</i>	2 355,17	1,68	5 397,81	10,95	-3 042,64	-56,37
<i>Frais de mise</i>	36 902,68	26,28	36 981,87	75,02	-79,19	-0,21
<i>Carburant stocke</i>	2 004,00	1,43	1 470,28	2,98	533,72	36,30
<i>Fournitures entretien</i>			21,78	0,04	-21,78	-100,00
<i>Fournitures de bureau</i>	96,33	0,07	98,17	0,20	-1,84	-1,87
<i>Produits œnologiques</i>	3 958,13	2,82	4 209,47	8,54	-251,34	-5,97
<i>Var stock approvis.</i>	-1 358,49	-0,97	1 740,42	3,53	-3 098,91	-178,06
<i>Var. stock emballages</i>	845,60	0,60	37,39	0,08	808,21	
- Sous-traitance (directe)	25 474,37	18,14	19 857,95	40,28	5 616,42	28,28
<i>Frais d'analyses</i>	3 234,27	2,30	3 001,95	6,09	232,32	7,74
<i>Analyses des sols</i>	203,70	0,15	180,00	0,37	23,70	13,17
<i>Travaux agricoles</i>	14 740,00	10,50	16 676,00	33,83	-1 936,00	-11,61
<i>Filtration/prest mises</i>	7 296,40	5,20			7 296,40	
MARGE DE PRODUCTION	43 317,12	30,84	-41 811,44	-84,82	85 128,56	-203,60
MARGE BRUTE TOTALE	43 317,12	30,84	-3 588,80	-3,49	46 905,92	
- Autres achats	1 964,60	1,50	2 584,20	2,57	-619,60	-23,98
<i>Eau</i>	352,77	0,27	423,44	0,42	-70,67	-16,69
<i>Gaz</i>	520,72	0,40	744,62	0,74	-223,90	-30,07
<i>Electricite</i>	623,16	0,48	1 160,12	1,16	-536,96	-46,28
<i>Carburant vehicules</i>	55,08	0,04			55,08	
<i>Petit outillage</i>	412,87	0,32	256,02	0,26	156,85	61,26
- Charges externes	34 680,47	26,52	29 702,13	29,59	4 978,34	16,76
<i>Leasing materiel</i>	5 360,40	4,10	5 360,40	5,34		
<i>Fermages</i>	3 136,16	2,40	2 838,10	2,83	298,06	10,50
<i>Location materiel</i>	5 273,96	4,03	4 088,40	4,07	1 185,56	29,00
<i>Locations diverses</i>	8,67	0,01	26,00	0,03	-17,33	-66,65
<i>Entretien construction</i>	110,00	0,08	178,94	0,18	-68,94	-38,53

SOLDES INTERMÉDIAIRES DE GESTION DÉTAILLÉS

SAS LH CHATEAU HAUT MEILLAC

Du 01/01/2021 au 31/12/2021

	Du 01/01/21 Au 31/12/21	en %	Du 01/01/20 Au 31/12/20	en %	Variation	
					en valeur	en %
<i>Entretien materiel</i>	1 032,13	0,79	3 001,62	2,99	-1 969,49	-65,61
<i>Entretien gite ttc</i>	213,54	0,16			213,54	
<i>Entretien vignes</i>	5 320,03	4,07	3 945,28	3,93	1 374,75	34,85
<i>Assurance materiel</i>	411,87	0,31	344,77	0,34	67,10	19,46
<i>Assurances vehicules</i>	287,22	0,22			287,22	
<i>Assurance multi negoce</i>	254,66	0,19	246,90	0,25	7,76	3,14
<i>Assurance multi viticulture</i>	912,04	0,70	739,87	0,74	172,17	23,27
<i>Assurances adi</i>	189,69	0,15	135,53	0,14	54,16	39,96
<i>Commissions sur ventes</i>	18,39	0,01			18,39	
<i>Honoraires comptables</i>	3 620,00	2,77	3 580,00	3,57	40,00	1,12
<i>Honoraires social</i>	657,00	0,50	592,00	0,59	65,00	10,98
<i>Frais d'actes & contentieux</i>	103,66	0,08			103,66	
<i>Honoraires divers</i>	1 139,73	0,87			1 139,73	
<i>Insertions publications</i>			35,00	0,03	-35,00	-100,00
<i>Divers pourboires dons courant</i>	50,00	0,04			50,00	
<i>Frais de transport</i>	3 122,90	2,39	129,74	0,13	2 993,16	
<i>Voyages et déplacements</i>	1,17				1,17	
<i>Frais de telecommunications</i>			43,45	0,04	-43,45	-100,00
<i>Services bancaires</i>	392,03	0,30	507,95	0,51	-115,92	-22,82
<i>Comm frais s/emission emprunts</i>	292,50	0,22			292,50	
<i>Aut frais & commiss sur prest</i>	150,00	0,11	830,02	0,83	-680,02	-81,93
<i>Cotisations professionnelles</i>	2 057,09	1,57	2 494,52	2,49	-437,43	-17,54
<i>Frais de certification</i>	565,63	0,43	583,64	0,58	-18,01	-3,09
VALEUR AJOUTÉE PRODUITE	6 672,05	5,10	-35 875,13	-35,74	42 547,18	-118,60
Subventions d'exploitation	58 371,95	44,64	1 500,00	1,49	56 871,95	
<i>Subventions france agrimer</i>	913,95	0,70			913,95	
<i>Aide financiere etat covid19</i>	57 458,00	43,94	1 500,00	1,49	55 958,00	
- Impôts, taxes et versements assimilés	2 789,28	2,13	1 138,00	1,13	1 651,28	145,10
<i>Taxes foncieres</i>	1 004,28	0,77	1 138,00	1,13	-133,72	-11,75
<i>Droits d'enregistrement</i>	1 772,00	1,36			1 772,00	
<i>Taxes diverses</i>	13,00	0,01			13,00	
- Salaires et traitements	24 789,30	18,96	27 332,49	27,23	-2 543,19	-9,30
<i>Remunerations personnel</i>	9 949,42	7,61	10 398,54	10,36	-449,12	-4,32
<i>Remuneration presidente</i>	14 839,88	11,35	16 933,95	16,87	-2 094,07	-12,37
- Charges sociales	4 772,17	3,65	8 052,82	8,02	-3 280,65	-40,74
<i>Charges sociales msa</i>	706,06	0,54	1 055,58	1,05	-349,52	-33,11
<i>Msa presidente</i>	7 216,11	5,52	6 997,24	6,97	218,87	3,13
<i>Aides covid msa</i>	-3 150,00	-2,41			-3 150,00	
Total	26 021,20	19,90	-35 023,31	-34,89	61 044,51	-174,30
EXCÉDENT BRUT D'EXPL.	32 693,25	25,00	-70 898,44	-70,64	103 591,69	-146,11
Reprises sur dépréciations, provisions, amorts	18 677,22	14,28	45 144,65	44,98	-26 467,43	-58,63
<i>Stocks & en cours</i>	18 677,22	14,28	45 144,65	44,98	-26 467,43	-58,63
+ Transferts de charges d'exploitation			2 403,45	2,39	-2 403,45	-100,00
<i>Transfert de charges d'exploit</i>			2 403,45	2,39	-2 403,45	-100,00
+ Autres produits d'exploitation	0,51		0,26		0,25	96,15
<i>Produits gestion courante</i>	0,51		0,26		0,25	96,15
- Dotations amortissements et dépréciations	44 980,02	34,40	44 849,46	44,68	130,56	0,29
<i>Dotations aux amts p/r</i>	17 029,57	13,02	18 799,45	18,73	-1 769,88	-9,41
<i>Dot aux amts hors p/r</i>	582,27	0,45	1 600,01	1,59	-1 017,74	-63,61
<i>Dotations aux amts plantations</i>	4 688,18	3,59	4 050,00	4,03	638,18	15,76
<i>Dot deprec stocks & en cours</i>	22 680,00	17,34	20 400,00	20,32	2 280,00	11,18
- Autres charges d'exploitation	0,39		0,47		-0,08	-17,02

SOLDES INTERMÉDIAIRES DE GESTION DÉTAILLÉS

SAS LH CHATEAU HAUT MEILLAC

Du 01/01/2021 au 31/12/2021

	Du 01/01/21 Au 31/12/21	en %	Du 01/01/20 Au 31/12/20	en %	Variation	
					en valeur	en %
<i>Ch. div. gest. courante</i>	0,39		0,47		-0,08	-17,02
Total	-26 302,68	-20,11	2 698,43	2,69	-29 001,11	
RÉSULTAT D'EXPLOITATION	6 390,57	4,89	-68 200,01	-67,95	74 590,58	-109,37
- Charges financières	312,64	0,24	393,52	0,39	-80,88	-20,55
<i>Interets des emprunts</i>			40,48	0,04	-40,48	-100,00
<i>Int des emprunts & dettes</i>	312,64	0,24	312,44	0,31	0,20	0,06
<i>Interets autres dettes</i>			40,60	0,04	-40,60	-100,00
Total	-312,64	-0,24	-393,52	-0,39	80,88	-20,55
RÉSULTAT COURANT	6 077,93	4,65	-68 593,53	-68,34	74 671,46	-108,86
+ Produits exceptionnels (1)	113,27	0,09			113,27	
<i>Quote p subv invest vir au res</i>	113,27	0,09			113,27	
- Charges exceptionnelles (2)			185,17	0,18	-185,17	-100,00
<i>Penalités amendes fisc & pen</i>			185,17	0,18	-185,17	-100,00
Total	113,27	0,09	-185,17	-0,18	298,44	-161,17
RÉSULTAT EXERCICE	6 191,20	4,73	-68 778,70	-68,52	74 969,90	-109,00

(1) dont produits cessions éléments cédés
(2) dont valeurs comptables éléments cédés

S.I.G SUR 4 ANS

SAS LH CHATEAU HAUT MEILLAC

Du 01/01/2021 au 31/12/2021

	Du 01/01/21 Au 31/12/21	en %	Du 01/01/20 Au 31/12/20	en %	Du 01/01/19 Au 31/12/19	en %		en %
CHIFFRE D'AFFAIRES	130 765,96	100	100 371,92	100	219 259,38	100	270 677,58	100
Ventes de marchandises			53 433,12	100,0	11 801,22	100,0		
- Coût d'achat des march. vendues			15 210,48	28,5	75 840,00	642,6		
MARGE COMMERCIALE			38 222,64	71,5	-64 038,78	-542,		
Production vendue (biens et services)	130 765,96	93,1	46 938,80	95,2	207 458,16	74,9		
+ / - Production stockée	7 609,74	5,4	-7 703,70	-15,6	62 169,78	22,4		
+ Production immobilisée	2 065,57	1,5	10 062,12	20,4	7 332,60	2,6		
PRODUCTION DE L'EXERCICE	140 441,27	100,0	49 297,22	100,0	276 960,54	100,0		
CHIFFRE D'ACTIVITÉ	140 441,27	100,0	102 730,34	100,0	288 761,76	100,0		
- Matières premières	71 649,78	51,0	71 250,71	144,5	42 511,17	15,3		
- Sous-traitance (directe)	25 474,37	18,1	19 857,95	40,3	31 893,80	11,5		
MARGE DE PRODUCTION	43 317,12	30,8	-41 811,44	-84,8	202 555,57	73,1		
MARGE BRUTE TOTALE	43 317,12	30,8	-3 588,80	-3,5	138 516,79	48,0		
- Autres achats	1 964,60	1,5	2 584,20	2,6	2 015,25	0,9		
- Charges externes	34 680,47	26,5	29 702,13	29,6	24 673,92	11,3		
VALEUR AJOUTÉE PRODUITE	6 672,05	5,1	-35 875,13	-35,7	111 827,62	51,0		
Subventions d'exploitation	58 371,95	44,6	1 500,00	1,5	2 106,72	1,0		
- Impôts, taxes et vers. assimilés	2 789,28	2,1	1 138,00	1,1	1 126,00	0,5		
- Salaires et traitements	24 789,30	19,0	27 332,49	27,2	28 199,11	12,9		
- Charges sociales	4 772,17	3,6	8 052,82	8,0	8 479,25	3,9		
Total	26 021,20	19,9	-35 023,31	-34,9	-35 697,64	-16,3		
EXCÉDENT BRUT D'EXPL.	32 693,25	25,0	-70 898,44	-70,6	76 129,98	34,7		
Reprises sur dépréc., prov., amorts	18 677,22	14,3	45 144,65	45,0				
+ Transferts de ch. d'exploitation			2 403,45	2,4				
+ Autres produits d'exploitation	0,51		0,26		489,54	0,2		
- Dotations amortissements et dépréc.	44 980,02	34,4	44 849,46	44,7	66 782,41	30,5		
- Autres charges d'exploitation	0,39		0,47		19,49			
Total	-26 302,68	-20,1	2 698,43	2,7	-66 312,36			
RÉSULTAT D'EXPLOITATION	6 390,57	4,9	-68 200,01	-67,9	9 817,62	4,5		
- Charges financières	312,64	0,2	393,52	0,4	449,79	0,2		
Total	-312,64	-0,2	-393,52	-0,4	-30,2			
RÉSULTAT COURANT	6 077,93	4,6	-68 593,53	-68,3	9 367,83	4,3		
+ Produits exceptionnels (1)	113,27	0,1						
- Charges exceptionnelles (2)			185,17	0,2	255,07	0,1		
Total	113,27	0,1	-185,17	-0,2	-255,07	-0,1		
RÉSULTAT EXERCICE	6 191,20	4,7	-68 778,70	-68,5	9 112,76	4,2	-15 598,48	-5,8

(1) dont produits cession éléments cédés

(2) dont valeurs comptables éléments cédés

ANNEXE COMPTABLE

ANNEXE DES COMPTES ANNUELS

SAS LH CHATEAU HAUT MEILLAC

Du 01/01/2021 au 31/12/2021

FAITS CARACTÉRISTIQUES DE L'EXERCICE

RÈGLES ET MÉTHODES COMPTABLES

Les conventions générales comptables ont été appliquées, dans le respect du principe de prudence, conformément aux hypothèses de base :

- comparabilité et continuité de l'exploitation
- permanence des méthodes comptables d'un exercice à l'autre
- indépendance des exercices

et conformément aux règles générales d'établissement et de présentation des comptes annuels.

La méthode de base retenue pour l'évaluation des éléments inscrits en comptabilité est la méthode des coûts historiques.

Les comptes annuels au 31/12/2021 ont été établis conformément aux règles comptables françaises suivant les prescriptions du règlement N° 2014-03 du 5 juin 2014 relatif au plan comptable général.

Pour l'application du règlement relatif à la comptabilisation, l'évaluation, l'amortissement et la dépréciation des actifs, l'entité a choisi la méthode prospective.

IMMOBILISATIONS INCORPORELLES

Les immobilisations incorporelles sont évaluées à leur coût d'acquisition, constitué de leur prix d'achat (y compris droits de douane et taxes non récupérables, après déduction des remises, rabais commerciaux, escomptes de règlement), des coûts directement attribuables à ces immobilisations en vue de leurs utilisations envisagées.

Option de traitement des charges financières :

Les coûts d'emprunts liés à l'acquisition d'actifs ne sont pas incorporés dans les coûts d'acquisition ou de production des immobilisations incorporelles, et sont comptabilisés en charges.

Option pour l'incorporation de certains frais accessoires :

Les droits de mutation, honoraires, commissions, frais d'actes liés à l'acquisition d'actifs ne sont pas incorporés dans les coûts d'acquisition ou de production des immobilisations incorporelles, et sont comptabilisés en charges.

IMMOBILISATIONS CORPORELLES

Les immobilisations corporelles sont évaluées à leur coût d'acquisition, constitué de :

- des coûts directement attribuables et engagés pour mettre ces actifs en état de fonctionner selon leurs utilisations envisagées,

Option de traitement des charges financières :

Les coûts d'emprunts liés à l'acquisition d'actifs ne sont pas incorporés dans les coûts d'acquisition ou de production des immobilisations corporelles, et sont comptabilisés en charges.

ANNEXE DES COMPTES ANNUELS

SAS LH CHATEAU HAUT MEILLAC

Du 01/01/2021 au 31/12/2021

Option pour l'incorporation de certains frais accessoires :

Les droits de mutation, honoraires, commissions, frais d'actes liés à l'acquisition d'actifs ne sont pas incorporés dans les coûts d'acquisition ou de production des immobilisations corporelles, et sont comptabilisés en charges.

Amortissements des biens non décomposables :

La période d'amortissement à retenir pour les biens non décomposables (mesure de simplification pour les PME) est fondée sur la durée d'usage.

Les amortissements pour dépréciation sont calculés suivant le mode linéaire ou dégressif en fonction de la durée d'utilité ou de la durée d'usage prévue :

IMMOBILISATIONS FINANCIÈRES

Option pour l'incorporation de certains frais accessoires :

Les droits de mutation, honoraires, commissions, frais d'actes sur immobilisations financières (titres) et titres de placement sont incorporés dans les coûts des immobilisations.

STOCKS

Les stocks sont évalués selon la méthode du coût d'acquisition.

Les produits fabriqués sont valorisés au coût de production comprenant les consommations et les charges directes et indirectes de production, les amortissements des biens concourant à la production. Le coût de la sous activité est exclu de la valeur des stocks.

Dans la valorisation des stocks, les intérêts sont toujours exclus.

Une provision pour dépréciation des stocks, égale à la différence entre la valeur brute (déterminée suivant les modalités indiquées ci-dessus) et le cours du jour ou la valeur de réalisation (déduction faite des frais proportionnels de vente), est effectuée lorsque cette valeur brute est supérieure à l'autre terme énoncé.

CRÉANCES

Les créances sont valorisées à leur valeur nominale. Une provision pour dépréciation est pratiquée lorsque la valeur d'inventaire est inférieure à la valeur comptable.

PROVISIONS RÉGLEMENTÉES

Les provisions réglementées correspondent à la différence entre les amortissements fiscaux et les amortissements pour dépréciation calculés suivant le mode linéaire.

IMMOBILISATIONS INCORPORELLES

SAS LH CHATEAU HAUT MEILLAC

Du 01/01/2021 au 31/12/2021

ÉTAT DES IMMOBILISATIONS

SAS LH CHATEAU HAUT MEILLAC

Du 01/01/2021 au 31/12/2021

CADRE A		IMMOBILISATIONS		V. brute des immob. début d' exercice	Augmentations			
					suite à réévaluation	acquisitions		
INCORPOR.	Frais d'établissement et de développement	TOTAL						
	Autres postes d'immobilisations incorporelles	TOTAL		5 000				
CORPORELLES	Terrains			94 500		25 000		
	Constructions	Sur sol propre		245 000		5 000		
		Sur sol d'autrui Inst. générales, agencés & aménagés construct.					26 709	
	Installations techniques, matériel & outillage industriels			61 217		1 440		
	Autres immos corporelles	Inst. générales, agencés & aménagés divers					7 500	
		Matériel de transport					858	
		Matériel de bureau & mobilier informatique Emballages récupérables & divers						
	Immobilisations corporelles en cours			17 395		2 066		
Avances et acomptes								
		TOTAL		418 111		68 573		
FINANCIERES	Participations évaluées par mise en équivalence							
	Autres participations			56		410		
	Autres titres immobilisés							
	Prêts et autres immobilisations financières							
		TOTAL		56		410		
		TOTAL GENERAL		423 167		68 983		
CADRE B		IMMOBILISATIONS		Diminutions		Valeur brute des immob. fin ex.	Réévaluation légale/Valeur d'origine	
				par virt poste	par cessions			
INCORPOR.	Frais d'établissement & dével.	TOTAL						
	Autres postes d'immob. incorporelles	TOTAL				5 000		
CORPORELLES	Terrains					119 500		
	Constructions	Sur sol propre				250 000		
		Sur sol d'autrui Inst. gal. agen. amé. cons					26 709	
	Inst. techniques, matériel & outillage indust.					62 657		
	Autres immos corporelles	Inst. gal. agen. amé. divers					7 500	
		Matériel de transport					858	
		Mat. bureau, inform., mobilier Emb. récupérables & divers						
Immobilisations corporelles en cours			9 080			10 380		
Avances et acomptes								
		TOTAL		9 080		477 604		
FINANCIERES	Particip. évaluées par mise en équivalence							
	Autres participations					466		
	Autres titres immobilisés							
	Prêts & autres immob. financières							
		TOTAL				466		
		TOTAL GENERAL		9 080		483 070		

ÉTAT DES AMORTISSEMENTS

SAS LH CHATEAU HAUT MEILLAC

Du 01/01/2021 au 31/12/2021

CADRE A		SITUATIONS ET MOUVEMENTS DE L'EXERCICE DES AMORTISSEMENTS TECHNIQUES			
IMMOBILISATIONS AMORTISSABLES		Amortissements début d'exercice	Augmentations : dotations de l'exercice	Diminutions : amorts sortis de l'actif et reprises	Montant des amortissements à la fin de l'exercice
Frais d'établissement et de développement					
Fonds commercial					
Autres immobilisations incorporelles					
TOTAL					
Terrains					
Constructions	Sur sol propre	13 981	5 440		19 421
	Sur sol d'autrui				
	Inst. générales agen. aménag.		711		711
Inst. techniques matériel et outil. industriels		32 856	10 260		43 116
Autres immobs corporelles	Inst. générales agencem. amén.				
	Matériel de transport		1 068		1 068
	Mat. bureau et informatiq., mob.		132		132
	Emballages récupérables divers				
TOTAL		46 837	17 612		64 449
TOTAL GENERAL		46 837	17 612		64 449

CADRE B		VENTILATION DES MOUVEMENTS AFFECTANT LA PROVISION POUR AMORTISSEMENTS DÉROGATOIRES					
IMMOBILISATIONS AMORTISSABLES	DOTATIONS			REPRISES			Mouv. net des amorts fin de l'exercice
	Différentiel de durée	Mode dégressif	Amort. fiscal exceptionnel	Différentiel de durée	Mode dégressif	Amort. fiscal exceptionnel	
Frais d'établissement							
Fonds commercial							
Autres immobs incorporelles							
TOTAL							
Terrains							
Constr.	Sur sol propre						
	Sur sol autrui						
	Inst. agenc. et amén.						
Inst. techn. mat. et outillage							
A. Immo. corp.	Inst. gales, ag. am div						
	Matériel transport						
	Mat. bureau mobilier inf.						
	Emballages réc. divers						
TOTAL							
Frais d'acquisition de titres de participations							
TOTAL GÉNÉRAL							
Total général non ventilé							

CADRE C	Mouvements de l'exercice affectant les charges réparties sur plusieurs exercices	Montant net au début de l'exercice	Augmentations	Dotations de l'exercice aux amortissements	Montant net à la fin de l'exercice
	Frais d'émission d'emprunt à étaler				
	Primes de remboursement des obligations				

ÉTAT DES STOCKS

SAS LH CHATEAU HAUT MEILLAC

Du 01/01/2021 au 31/12/2021

TABLEAU DES STOCKS

	Stocks début	Augmentations	Diminutions	Stocks fin
Marchandises	109 517,05	117 130,08	109 517,05	117 130,08
Matières premières	2 911,03	3 423,92	2 911,03	3 423,92
Autres approvisionnements				
En cours de production de biens	6 063,13	6 059,84	6 063,13	6 059,84
En cours de production de services				
Produits				
TOTAL	118 491,21	126 613,84	118 491,21	126 613,84

ACTIF CIRCULANT

SAS LH CHATEAU HAUT MEILLAC

Du 01/01/2021 au 31/12/2021

ÉTAT DES CRÉANCES À LA CLÔTURE DE L'EXERCICE

ÉTAT DES CRÉANCES		Montant brut	A 1 an au plus	A plus d'un an
ACTIF IMMOBILISÉ	Créances rattachées à des participations			
	Prêts (1) (2)			
	Autres immobilisations financières			
ACTIF CIRCULANT	Clients douteux ou litigieux			
	Autres créances clients			
	Créances rep. titres prêtés : prov. / dep. antér.			
	Personnel et comptes rattachés			
	Sécurité sociale et autres organismes sociaux	1 063	1 063	
	Etat & autres coll. publiques	5 898	5 898	
	Impôts sur les bénéfices			
	Taxe sur la valeur ajoutée			
	Autres impôts, taxes & versements assimilés			
	Divers			
Groupe et associés (2)				
Débiteurs divers (dont créances rel. op. de pens. de titres)				
Charges constatées d'avance	97	97		
TOTAUX		7 058	7 058	
Renvois (1) (2)	Montant des Prêts & avances consentis aux associés (pers.physiques)			
	- Créances représentatives de titres prêtés - Prêts accordés en cours d'exercice - Remboursements obtenus en cours d'exercice			

COMPTES DE RÉGULARISATION - ACTIF

SAS LH CHATEAU HAUT MEILLAC

Du 01/01/2021 au 31/12/2021

PRODUITS À RECEVOIR

PRODUITS À RECEVOIR INCLUS DANS LES POSTES SUIVANTS DU BILAN	MONTANT
Créances rattachées à des participations	
Autres immobilisations financières	
Créances clients et comptes rattachés	
Autres créances	1 063
Disponibilités	
TOTAL	1 063

CAPITAUX PROPRES

SAS LH CHATEAU HAUT MEILLAC

Du 01/01/2021 au 31/12/2021

COMPOSITION DU CAPITAL SOCIAL

DIFFÉRENTES CATÉGORIES DE TITRES	NOMBRE	VALEUR NOMINALE
Titres composant le capital social au début de l'exercice	100,00	4 600,00
Titres émis pendant l'exercice		
Titres remboursés pendant l'exercice		
Titres composant le capital social à la fin d'exercice	100,00	4 600,00

ETAT DES ÉCHÉANCES DES DETTES

SAS LH CHATEAU HAUT MEILLAC

Du 01/01/2021 au 31/12/2021

ÉTAT DES DETTES À LA CLÔTURE DE L'EXERCICE

ÉTAT DES DETTES	Montant brut	A 1 an au plus	A plus d'1 an & 5 ans au plus	A plus de 5 ans
Emprunts obligataires convertibles (1)				
Autres emprunts obligataires (1)				
Emprunts & dettes à 1 an max. à l'origine				
etbs de crédit (1) à plus d' 1 an à l'origine	72 574	13 535	59 039	
Emprunts & dettes financières divers (1)(2)				
Fournisseurs & comptes rattachés	6 315	6 315		
Personnel & comptes rattachés	233	233		
Sécurité sociale & autr organismes sociaux	2 249	2 249		
Etat & Impôts sur les bénéfices				
autres Taxe sur la valeur ajoutée				
collectiv. Obligations cautionnées				
publiques Autres impôts, tax & assimilés				
Dettes sur immobilisations & cpts rattachés				
Groupe & associés (2)	52 597	52 597		
Autres dettes (dt det. rel. opér. de titr.)				
Dette représentative des titres empruntés				
Produits constatés d'avance	4 904	4 904		
TOTAUX	138 871	79 832	59 039	
Renvois (1) Emprunts souscrits en cours d'exercice				
Emprunts remboursés en cours d'exer.	5 466			
(2) Montant divers emprunts, dett/associés				

COMPTES DE RÉGULARISATION - PASSIF

SAS LH CHATEAU HAUT MEILLAC

Du 01/01/2021 au 31/12/2021

CHARGES À PAYER

CHARGES À PAYER INCLUSES DANS LES POSTES SUIVANTS DU BILAN

MONTANT

Emprunts obligataires convertibles	
Autres emprunts obligataires	
Emprunts et dettes auprès des établissements de crédit	148
Emprunts et dettes financières divers	
Dettes fournisseurs et comptes rattachés	2 220
Dettes fiscales et sociales	
Dettes sur immobilisations et comptes rattachés	
Autres dettes	

TOTAL DES CHARGES À PAYER

2 368

ENGAGEMENTS

SAS LH CHATEAU HAUT MEILLAC

Du 01/01/2021 au 31/12/2021

ENGAGEMENTS DONNÉS

	Autres	Dirigeants	Filiales	Participations	Autres entreprises liées	Montant
Effets escomptés non échus						
Cautionnements, avals et garanties donnés par la société						
Engagements assortis de sûretés réelles						
Intérêts à échoir	1 151					1 151
Assurances à échoir	840					840
Autres engagements donnés :						
Contrats de crédits-bails						
Contrats de locations financement						
TOTAL (1)	1 990					1 990
	Autres	Dirigeants	Provisions			Montant
Engagements en matière de pensions						
TOTAL	1 990					1 990

ENGAGEMENTS REÇUS

	Autres	Dirigeants	Filiales	Participations	Autres entreprises liées	Montant
Cautionnements, avals et garanties reçus par la société						
Sûretés réelles reçues						
Actions déposées par les administrateurs						
Autres engagements reçus						
TOTAL						

LES EFFECTIFS

SAS LH CHATEAU HAUT MEILLAC

Du 01/01/2021 au 31/12/2021

LES EFFECTIFS

	31/12/2021	31/12/2020
Personnel salarié :		
Ingénieurs et cadres	2,00	1,00
Agents de maîtrise		
Employés et techniciens		
Ouvriers	1,00	
Personnel mis à disposition :		
Ingénieurs et cadres		
Agents de maîtrise		
Employés et techniciens		
Ouvriers		

ETATS DE GESTION

LISTE DES IMMOBILISATIONS

SAS LH CHATEAU HAUT MEILLAC

Du 01/01/2021 au 31/12/2021

Calcul des amortissements à date du 31/12/2021

Transfert des amortissements à date du 31/12/2021

N°	Désignation	Date d'acquisition	Valeur d'acquisition	Durée d'amort / Date de Cession	Amortissements					Valeur nette fin d'exercice
					Taux	Mod	Antérieurs	De l'exercice	Cumulés	
20500000 MARQUES										
1	MARQUE CHATEAU HAUT M04/05/18		5 000,00		Na	E	E	E	E	5 000,00
Cumul du compte		20500000	5 000,00			E	E	E	E	5 000,00
(hors cessions)			5 000,00			E	E	E	E	5 000,00
21100000 TERRAINS										
1	AU GRAND BOS B0578 0	04/05/18	2 408,00		Na	E	E	E	E	2 408,00
2	AU GRAND BOS B0582 0	04/05/18	1 190,00		Na	E	E	E	E	1 190,00
3	AU GRAND BOS B0583 0	04/05/18	3 300,00		Na	E	E	E	E	3 300,00
4	AU GRAND BOS B0596 0	04/05/18	1 708,00		Na	E	E	E	E	1 708,00
5	AU GRAND BOS B1038 1	04/05/18	16 170,00		Na	E	E	E	E	16 170,00
6	AU GRAND BOS B1040 0	04/05/18	3 045,00		Na	E	E	E	E	3 045,00
7	AU GRAND BOS B1297 1	04/05/18	15 610,00		Na	E	E	E	E	15 610,00
8	LE BOURG OUEST C1379 004/05/18		8 400,00		Na	E	E	E	E	8 400,00
9	LE BOURG OUEST C1381 004/05/18		3 556,00		Na	E	E	E	E	3 556,00
10	MEILLAC C0530 OH 21.66 04/05/18		2 471,00		Na	E	E	E	E	2 471,00
11	AU POURCAU C0664 OH 2 04/05/18		2 786,00		Na	E	E	E	E	2 786,00
12	AU POURCAU C0667 OH 1 04/05/18		2 016,00		Na	E	E	E	E	2 016,00
13	GRANDS PRES C0671 OH 504/05/18		6 550,00		Na	E	E	E	E	6 550,00
14	GRANDS PRES C0673 OH 004/05/18		1 078,00		Na	E	E	E	E	1 078,00
15	GRANDS PRES C0674 OH 104/05/18		1 918,00		Na	E	E	E	E	1 918,00
16	GRANDS PRES C0675 OH 104/05/18		1 162,00		Na	E	E	E	E	1 162,00
17	GRANDS PRES C0676 OH 204/05/18		2 310,00		Na	E	E	E	E	2 310,00
18	GRANDS PRES C1196 1H 104/05/18		12 775,00		Na	E	E	E	E	12 775,00
19	LE BOURG OUEST C1375 004/05/18		1 000,00		Na	E	E	E	E	1 000,00
20	MENARDIE D0278 OH 23. 04/05/18		2 730,00		Na	E	E	E	E	2 730,00
21	MENARDIE D0279 OH 20. 04/05/18		2 317,00		Na	E	E	E	E	2 317,00
22	TERRAIN MEILLAC C0531 19/01/21		25 000,00		Na	E	E	E	E	25 000,00
Cumul du compte		21100000	119 500,00			E	E	E	E	119 500,00
(hors cessions)			119 500,00			E	E	E	E	119 500,00
21300000 MAISON D'HABITATION										
1	MAISON D'HABITATION M 04/05/18		140 000,00		Na	E	E	E	E	140 000,00
Cumul du compte		21300000	140 000,00			E	E	E	E	140 000,00
(hors cessions)			140 000,00			E	E	E	E	140 000,00

LISTE DES IMMOBILISATIONS

SAS LH CHATEAU HAUT MEILLAC

Du 01/01/2021 au 31/12/2021

N°	Désignation	Date d'acquisition	Valeur d'acquisition	Durée d'amort / Date de Cession	Amortissements					Valeur nette fin d'exercice
					Taux	Mod	Antérieurs	De l'exercice	Cumulés	
21310000 BATIMENTS D'EXPLOITATION										
1	BATIMENTS D'EXPLOITAT	04/05/18	105 000,00	20	5	Lin E	13 980,82 E	5 250,00 E	19 230,82	85 769,18
2	GRANGE 22 MEILLAC ac	19/01/21	5 000,00	25	4	Lin E		190,14 E	190,14	4 809,86
Cumul du compte		21310000	110 000,00				E 13 980,82 E	5 440,14 E	19 420,96	90 579,04
(hors cessions)			110 000,00				E 13 980,82 E	5 440,14 E	19 420,96	90 579,04
21350000 INSTAL GENE AGENC AMEN CONST										
1	AMENAGEMENT BUREAU/	01/12/21	17 049,85	10	10	Lin E		144,81 E	144,81	16 905,04
2	AMENAGEMENT PISCINE/	01/06/21	9 659,24	10	10	Lin E		566,32 E	566,32	9 092,92
Cumul du compte		21350000	26 709,09				E	E 711,13 E	711,13	25 997,96
(hors cessions)			26 709,09				E	E 711,13 E	711,13	25 997,96
21540000 MATERIEL ET OUTILLAGE										
1	MEILLAC ATOMISEUR 19	04/05/18	500,00	3	33	Lin E	443,84 E	56,16 E	500,00	
2	MEILLAC TRACTEUR 1997	04/05/18	7 000,00	3	33	Lin E	6 213,69 E	786,31 E	7 000,00	
3	MEILLAC CHARRUE 1997	04/05/18	500,00	3	33	Lin E	443,84 E	56,16 E	500,00	
4	MEILLAC DECAVAILLONN	04/05/18	500,00	3	33	Lin E	443,84 E	56,16 E	500,00	
5	MEILLAC ROGNEUSE 199	04/05/18	500,00	3	33	Lin E	443,84 E	56,16 E	500,00	
6	MEILLAC ATOMISEUR PA	04/05/18	2 000,00	3	33	Lin E	1 775,35 E	224,65 E	2 000,00	
7	MEILLAC SECATEUR PELL	04/05/18	500,00	2	50	Lin E	500,00 E		500,00	
8	MEILLAC REMORQUE 199	04/05/18	500,00	3	33	Lin E	443,84 E	56,16 E	500,00	
9	SARL ATPJ EFFLUENTS	04/11/19	9 750,00	5	20	Lin E	2 259,86 E	1 950,00 E	4 209,86	5 540,14
10	BORTOLUSSI COMBINE T	31/10/19	7 000,00	5	20	Lin E	1 637,81 E	1 400,00 E	3 037,81	3 962,19
11	BORTOLUSSI HERSE ROT	20/03/19	3 500,00	5	20	Lin E	1 250,41 E	700,00 E	1 950,41	1 549,59
12	BORTOLUSSI ROGNEUSE B	20/03/19	3 500,00	4	25	Lin E	1 563,01 E	875,00 E	2 438,01	1 061,99
13	BORTOLUSSI PULVERISA	20/03/19	14 000,00	5	20	Lin E	5 001,64 E	2 800,00 E	7 801,64	6 198,36
14	GGE DU MOULIN/SEMOIR	31/05/21	1 440,00	4	25	Lin E		212,05 E	212,05	1 227,95
Cumul du compte		21540000	51 190,00				E 22 420,97 E	9 228,81 E	31 649,78	19 540,22
(hors cessions)			51 190,00				E 22 420,97 E	9 228,81 E	31 649,78	19 540,22
21550000 MATERIEL DE CHAI										
1	MEILLAC POMPE SMARTI	10/04/05/18	500,00	3	33	Lin E	443,84 E	56,16 E	500,00	
2	MEILLAC MAITRISE TEMP	04/05/18	3 000,00	3	33	Lin E	2 663,01 E	336,99 E	3 000,00	
3	MEILLAC POMPE A VIN 19	04/05/18	500,00	3	33	Lin E	443,84 E	56,16 E	500,00	
Cumul du compte		21550000	4 000,00				E 3 550,69 E	449,31 E	4 000,00	
(hors cessions)			4 000,00				E 3 550,69 E	449,31 E	4 000,00	
21551000 MATERIEL CHAI (BARRIQUES)										
1	JCS 80 BARRIQUES OCCA	07/06/18	2 666,66	2	50	Lin E	2 666,66 E			2 666,66

LISTE DES IMMOBILISATIONS

SAS LH CHATEAU HAUT MEILLAC

Du 01/01/2021 au 31/12/2021

N°	Désignation	Date d'acquisition	Valeur d'acquisition	Durée d'amort / Date de Cession	Amortissements					Valeur nette fin d'exercice
					Taux	Mod	Antérieurs	De l'exercice	Cumulés	
21551000 MATERIEL CHAI (BARRIQUES)										
	Cumul du compte	21551000	2 666,66				E	2 666,66 E	E	2 666,66
	(hors cessions)		2 666,66				E	2 666,66 E	E	2 666,66
21580000 MATERIEL DIVERS										
1	MEILLAC ETIQUETEUSE 1	04/05/18	500,00	3	33	Lin	E	443,84 E	56,16 E	500,00
2	MEILLAC TRANSPALETTE	104/05/18	500,00	3	33	Lin	E	443,84 E	56,16 E	500,00
3	MEILLAC ELEVATEUR 199	04/05/18	3 000,00	3	33	Lin	E	2 663,01 E	336,99 E	3 000,00
4	VINIMAT SCOTCHEUSE G	02/07/18	800,00	3	33	Lin	E	667,04 E	132,96 E	800,00
	Cumul du compte	21580000	4 800,00				E	4 217,73 E	582,27 E	4 800,00
	(hors cessions)		4 800,00				E	4 217,73 E	582,27 E	4 800,00
21820000 MATERIEL DE TRANSPORT										
1	JAUBERT BERLINGO EF11	29/07/21	7 500,00	3	33	Lin	E		1 068,49 E	1 068,49
	Cumul du compte	21820000	7 500,00				E		1 068,49 E	1 068,49
	(hors cessions)		7 500,00				E		1 068,49 E	1 068,49
21830000 MATERIEL DE BUREAU ET INFORMAT										
1	FNAC/APPLE MACBOOK	17/07/21	858,33	3	33	Lin	E		131,69 E	131,69
	Cumul du compte	21830000	858,33				E		131,69 E	131,69
	(hors cessions)		858,33				E		131,69 E	131,69
23460000 PLANTATIONS EN COURS										
1	2019 PLANT S/25 B1038	030/04/19	2 126,73	02/01/21			Na	E	E	2 126,73
2	2019 PLANT 1 S/10 B103	30/04/19	1 363,32	02/01/21			Na	E	E	1 363,32
3	2019 PLANT S/25 D0279	030/04/19	2 341,53	02/01/21			Na	E	E	2 341,53
4	2019 PLANT 1 S/10 D027	30/04/19	1 501,02	02/01/21			Na	E	E	1 501,02
5	2019 PLANT 2 S/10 B103	02/01/20	873,40	02/01/21			Na	E	E	873,40
6	2019 PLANT 2 S/10 B027	02/01/20	874,26	02/01/21			Na	E	E	874,26
7	2020 PLANT S/25 B1038	006/05/20	2 216,20				Na	E	E	2 216,20
8	2020 PLANT 1 S/10 B103	06/05/20	1 418,60				Na	E	E	1 418,60
9	2020 PLANT S/25 B1040	006/05/20	2 876,68				Na	E	E	2 876,68
10	2020 PLANT 1 S/10 B104	06/05/20	1 802,98				Na	E	E	1 802,98
11	2020 PLANT 2 S/10 B103	31/12/21	909,56				Na	E	E	909,56
12	2020 PLANT 2 S/10 B104	31/12/21	1 156,01				Na	E	E	1 156,01
	Cumul du compte	23460000	19 460,29				E	E	E	19 460,29
	(hors cessions)		10 380,03				E	E	E	10 380,03

LISTE DES IMMOBILISATIONS

SAS LH CHATEAU HAUT MEILLAC

Du 01/01/2021 au 31/12/2021

N°	Désignation	Date d'acquisition	Valeur d'acquisition	Durée d'amort / Date de Cession	Amortissements					Valeur nette fin d'exercice
					Taux	Mod	Antérieurs	De l'exercice	Cumulés	
24600000 PLANTATIONS PERENNES										
1	AU GRAND BOS B0578 0	04/05/18	1 032,00	10	10	Lin E	274,82 E	103,20 E	378,02	653,98
2	AU GRAND BOS B0582 0	04/05/18	510,00	10	10	Lin E	135,81 E	51,00 E	186,81	323,19
3	AU GRAND BOS B0583 0	04/05/18	1 420,00	10	10	Lin E	378,15 E	142,00 E	520,15	899,85
4	AU GRAND BOS B0596 0	04/05/18	732,00	10	10	Lin E	194,93 E	73,20 E	268,13	463,87
5	AU GRAND BOS B1038 1	04/05/18	6 930,00	10	10	Lin E	1 845,47 E	693,00 E	2 538,47	4 391,53
6	AU GRAND BOS B1040 0	04/05/18	1 305,00	10	10	Lin E	347,52 E	130,50 E	478,02	826,98
7	AU GRAND BOS B1297 1	04/05/18	6 690,00	10	10	Lin E	1 781,56 E	669,00 E	2 450,56	4 239,44
8	LE BOURG OUEST C1379 004/05/18	004/05/18	3 600,00	10	10	Lin E	958,68 E	360,00 E	1 318,68	2 281,32
9	LE BOURG OUEST C1381 004/05/18	004/05/18	1 524,00	10	10	Lin E	405,84 E	152,40 E	558,24	965,76
10	MEILLAC C0530 0H 21.66 04/05/18	04/05/18	1 059,00	10	10	Lin E	282,01 E	105,90 E	387,91	671,09
11	AU POURCAU C0664 0H 2 04/05/18	04/05/18	1 194,00	10	10	Lin E	317,96 E	119,40 E	437,36	756,64
12	AU POURCAU C0667 0H 1 04/05/18	04/05/18	860,00	10	10	Lin E	229,02 E	86,00 E	315,02	544,98
13	GRANDS PRES C0671 0H 504/05/18	04/05/18	2 808,00	10	10	Lin E	747,77 E	280,80 E	1 028,57	1 779,43
14	GRANDS PRES C0673 0H 004/05/18	004/05/18	462,00	10	10	Lin E	123,03 E	46,20 E	169,23	292,77
15	GRANDS PRES C0674 0H 104/05/18	104/05/18	822,00	10	10	Lin E	218,90 E	82,20 E	301,10	520,90
16	GRANDS PRES C0675 0H 104/05/18	104/05/18	498,00	10	10	Lin E	132,62 E	49,80 E	182,42	315,58
17	GRANDS PRES C0676 0H 204/05/18	04/05/18	990,00	10	10	Lin E	263,64 E	99,00 E	362,64	627,36
18	GRANDS PRES C1196 1H 104/05/18	104/05/18	5 475,00	10	10	Lin E	1 458,00 E	547,50 E	2 005,50	3 469,50
19	LE BOURG OUEST C1375 004/05/18	004/05/18	426,00	10	10	Lin E	113,44 E	42,60 E	156,04	269,96
20	MENARDIE D0278 0H 23. 04/05/18	04/05/18	1 170,00	10	10	Lin E	311,57 E	117,00 E	428,57	741,43
21	MENARDIE D0279 0H 20. 04/05/18	04/05/18	993,00	10	10	Lin E	264,44 E	99,30 E	363,74	629,26
22	2019 PLANT S/25 B1038 030/04/19	030/04/19	2 126,73	25	4	Lin E	E	84,84 E	84,84	2 041,89
23	2019 PLANT 1 S/10 B103 30/04/19	30/04/19	1 363,32	10	10	Lin E	E	135,96 E	135,96	1 227,36
24	2019 PLANT S/25 D0279 030/04/19	030/04/19	2 341,53	25	4	Lin E	E	93,40 E	93,40	2 248,13
25	2019 PLANT 1 S/10 D027 30/04/19	30/04/19	1 501,02	10	10	Lin E	E	149,69 E	149,69	1 351,33
26	2019 PLANT 2 S/10 B103 02/01/20	02/01/20	873,40	10	10	Lin E	E	87,10 E	87,10	786,30
27	2019 PLANT 2 S/10 B027 02/01/20	02/01/20	874,26	10	10	Lin E	E	87,19 E	87,19	787,07
Cumul du compte		24600000	49 580,26			E	10 785,18 E	4 688,18 E	15 473,36	34 106,90
(hors cessions)			49 580,26			E	10 785,18 E	4 688,18 E	15 473,36	34 106,90
26100000 TITRES PARTICIPATION										
1	CUMA COTEAUX PARTS /	31/08/20	56,00			Na E	E	E		56,00
2	PARS SOCIALES CA LIBO	15/04/21	15,00			Na E	E	E		15,00
3	CUMA COTES DE L ISLE P	15/07/21	395,00			Na E	E	E		395,00
Cumul du compte		26100000	466,00			E	E	E		466,00
(hors cessions)			466,00			E	E	E		466,00

LISTE DES IMMOBILISATIONS

SAS LH CHATEAU HAUT MEILLAC

Du 01/01/2021 au 31/12/2021

N°	Désignation	Date d'acquisition	Valeur d'acquisition	Durée d'amort / Date de Cession	Amortissements					Valeur nette fin d'exercice
					Taux	Mod	Antérieurs	De l'exercice	Cumulés	
CUMUL TOUS COMPTES			Valeur d'acquisition		Amortissements					Valeur nette fin d'exercice
					antérieurs		de l'exercice		cumulés	
			541 730,63	E	57 622,05	E	22 300,02	E	79 922,07	461 808,56
				D		D		D		
	(hors cessions)		532 650,37	E	57 622,05	E	22 300,02	E	79 922,07	452 728,30
				D		D		D		

ETAT/VARIAT. STOCKS FISCALES

SAS LH CHATEAU HAUT MEILLAC

Du 01/01/2021 au 31/12/2021

Régime Fiscal = RS

Désignations	Au 01/01/2021			Au 31/12/2021			Variation en valeur
	Quantités	Prix moyen	Valeur	Quantités	Prix moyen	Valeur	
STOCK VIN							
376100	STOCK VIN VRAC						
BX ROUGE SUPERIEUR 2020	368,000	235,28	86 583,04				-86 583,04
2020 BORDEAUX SUP ROUGE				38,000	235,28	8 940,64	8 940,64
BX ROUGE 2020	67,500	235,28	15 881,40				-15 881,40
2021 BORDEAUX SUP ROUGE				372,000	272,44	101 347,68	101 347,68
2021 BORDEAUX SUP BLANC				22,500	272,44	6 129,90	6 129,90
	<i>Total</i>	435,500	102 464,44	432,500		116 418,22	13 953,78
376200	STOCK VIN BOUTEILLES						
BX SUPERIEUR ROUGE 2018	3,975	131,42	522,39				-522,39
2018 BORDEAUX SUP ROUGE				2,730	131,42	358,78	358,78
BX SUPERIEUR BLANC 2020	16,500	235,28	3 882,12				-3 882,12
	<i>Total</i>	20,475	4 404,51	2,730		358,78	-4 045,73
376900	FRAIS DE MISE						
BOUTEILLES 0.75 L CRD	2 730,000	0,97	2 648,10				-2 648,10
BOUTEILLES 0.75L CRD				364,000	0,97	353,08	353,08
	<i>Total</i>	2 730,000	2 648,10	364,000		353,08	-2 295,02
Total STOCK VIN	3 185,975		109 517,05	799,230		117 130,08	7 613,03
			Au 01/01/2021 Valeur			Au 31/12/2021 Valeur	Variation en valeur
Total toutes classes confondues			109 517,05			117 130,08	7 613,03

DETAIL DES COMPTES

BILAN - ACTIF DÉTAILLÉ

SAS LH CHATEAU HAUT MEILLAC

Du 01/01/2021 au 31/12/2021

ACTIF	Valeurs nettes au 31/12/21	Valeurs nettes au 31/12/20	Variation	
			en valeur	en %
ACTIF IMMOBILISÉ				
Immobilisations incorporelles				
Concessions, brevets et droits similaires	5 000,00	5 000,00		
20500000 marques	5 000,00	5 000,00		
Immobilisations incorporelles en cours	10 380,03	17 394,72	-7 014,69	-40,33
23460000 plantations en cours	10 380,03	17 394,72	-7 014,69	-40,33
Immobilisations corporelles				
Terrains	119 500,00	94 500,00	25 000,00	26,46
21100000 terrains	119 500,00	94 500,00	25 000,00	26,46
Constructions	256 577,00	231 019,18	25 557,82	11,06
21300000 maison d'habitation	140 000,00	140 000,00		
21310000 batiments d'exploitation	110 000,00	105 000,00	5 000,00	4,76
21350000 inst agts amengt const	26 709,09	26 709,09		
28131000 amts batiments d'exploitation	-19 420,96	-13 980,82	-5 440,14	-38,91
28135000 amort inst agent constructions	-711,13	-711,13		
Installations tech., matériel et outillages indus.	19 540,22	28 360,61	-8 820,39	-31,10
21540000 materiel et outillage	51 190,00	49 750,00	1 440,00	2,89
21550000 materiel de chai	4 000,00	4 000,00		
21551000 materiel chai (barriques)	2 666,66	2 666,66		
21580000 materiel divers	4 800,00	4 800,00		
28154000 amts materiel et outillage	-31 649,78	-22 420,97	-9 228,81	-41,16
28155000 amts materiel de chai	-4 000,00	-3 550,69	-449,31	-12,65
28155100 amt mat cuverie (barriques)	-2 666,66	-2 666,66		
28158000 amts materiels divers	-4 800,00	-4 217,73	-582,27	-13,81
Autres immobilisations corporelles	41 265,05	29 714,82	11 550,23	38,87
21820000 materiel de transport	7 500,00	7 500,00		
21830000 mat de bureau & mat informatiq	858,33	858,33		
24600000 plantations perennes	49 580,26	40 500,00	9 080,26	22,42
28182000 amort materiel transport	-1 068,49	-1 068,49		
28183000 amort mat bureau informatique	-131,69	-131,69		
28460000 amts des plantations	-15 473,36	-10 785,18	-4 688,18	-43,47
Immobilisations financières (2)				
Participations	466,00	56,00	410,00	732,14
26100000 titres de participation	466,00	56,00	410,00	732,14
TOTAL ACTIF IMMOBILISÉ	452 728,30	406 045,33	46 682,97	11,50
ACTIF CIRCULANT				
Stocks et en-cours				
Matières premières et autres approv.	3 423,92	2 911,03	512,89	17,62
30100000 stock approvisionnements	3 423,92	2 911,03	512,89	17,62
En cours de production (biens et services)	6 059,84	6 063,13	-3,29	-0,05
33100000 avances aux cultures	6 059,84	6 063,13	-3,29	-0,05
Marchandises	92 727,30	89 117,05	3 610,25	4,05
37600000 stock vin	117 130,08	109 517,05	7 613,03	6,95
39760000 provisions s/stock	-24 402,78	-20 400,00	-4 002,78	-19,62
Avances et acomptes versés sur commandes	1 257,34	1 022,60	234,74	22,96
40910000 fournisseurs avances acomptes	1 257,34	1 022,60	234,74	22,96
Créances (3)				
Créances Clients et comptes rattachés (3)		65,00	-65,00	-100,00
41100000 clients divers		65,00	-65,00	-100,00

BILAN - ACTIF DÉTAILLÉ

SAS LH CHATEAU HAUT MEILLAC

Du 01/01/2021 au 31/12/2021

ACTIF	Valeurs nettes au 31/12/21	Valeurs nettes au 31/12/20	Variation	
			en valeur	en %
Autres (3)	6 960,58	3 982,54	2 978,04	74,78
42130000 remunerations dirigeants		63,68	-63,68	-100,00
43870000 org soc produits a recev	1 062,91		1 062,91	
44566000 tva deductible s/abs	334,23	1 558,59	-1 224,36	-78,56
44567000 credit tva a reporter		255,00	-255,00	-100,00
44583000 remboursement tva demande	5 227,00		5 227,00	
44586000 tva s/factures non parvenues	336,44	2 105,27	-1 768,83	-84,02
Disponibilités	34 178,88	56 062,80	-21 883,92	-39,03
51205000 credit agricole	34 160,92	55 948,30	-21 787,38	-38,94
53000000 caisse	17,96	114,50	-96,54	-84,31
Charges constatées d'avance (3)	97,35		97,35	
48600000 charges constatees avance	97,35		97,35	
TOTAL ACTIF CIRCULANT	144 705,21	159 224,15	-14 518,94	-9,12
TOTAL ACTIF GÉNÉRAL	597 433,51	565 269,48	32 164,03	5,69

BILAN - PASSIF DÉTAILLÉ

SAS LH CHATEAU HAUT MEILLAC

Du 01/01/2021 au 31/12/2021

PASSIF	Valeurs au 31/12/21	Valeurs au 31/12/20	Variation	
			en valeur	en %
CAPITAUX PROPRES				
Capital (dont versé : 460 000,00)	460 000,00	460 000,00		
10130000 capital social	460 000,00	460 000,00		
Réserves				
Report à nouveau	-75 264,42	-6 485,72	-68 778,70	
11900000 report a nouv.debit	-75 264,42	-6 485,72	-68 778,70	
Résultat de l'exercice (bénéfice/perte)	6 191,20	-68 778,70	74 969,90	109,00
SITUATION NETTE	390 926,78	384 735,58	6 191,20	1,61
Subventions d'investissement	1 135,80		1 135,80	
13100000 subventions d'equipement	1 249,07		1 249,07	
13900000 sub invest insc au cpt de res	-113,27		-113,27	
TOTAL CAPITAUX PROPRES	392 062,58	384 735,58	7 327,00	1,90
AUTRES FONDS PROPRES				
TOTAL AUTRES FONDS PROPRES				
PROVISIONS				
TOTAL PROVISIONS				
DETTES (1)				
Empr. et dettes aup. des établiss.crédit (2)	72 573,68	78 220,29	-5 646,61	-7,22
16420000 prêts credit agricole	18 425,72	23 891,39	-5 465,67	-22,88
16440000 pret pge credit agricole	54 000,00	54 000,00		
16880000 interets courus	147,96	328,90	-180,94	-55,01
Emprunts et dettes financières diverses (3)	52 596,75	6 396,07	46 200,68	722,33
45501000 c/c associée songmei han	47 596,75	6 396,07	41 200,68	644,16
45502000 c/c associés liu boaxin	5 000,00		5 000,00	
Avances et acptes recus commandes en cours	66 500,00	66 500,00		
41910000 clients : avances et acomptes	66 500,00	66 500,00		
Dettes fournisseurs et comptes rattachés	6 315,05	24 623,11	-18 308,06	-74,35
40100600 antargaz	663,36	1 748,88	-1 085,52	-62,07
40105600 sarl bugnet freres	896,56		896,56	
40107000 planete bordeaux	627,88		627,88	
40110300 chanceaulme		425,58	-425,58	-100,00
40140100 laboratoire oenologique	836,24	472,69	363,55	76,91
40140400 laffort	4,16	19,87	-15,71	-79,06
40141000 vignoble le pottier		7 116,60	-7 116,60	-100,00
40145400 mondial pare brise		158,85	-158,85	-100,00
40155100 oenofrance	16,20		16,20	
40175100 sovitec	27,98		27,98	
40175400 syndicat viticole		647,26	-647,26	-100,00
40180100 tous services vigier lafosse	1 023,00	1 210,00	-187,00	-15,45
40810000 frs : frs non parvenues	2 219,67	12 823,38	-10 603,71	-82,69
Dettes fiscales et sociales	2 481,80	4 794,43	-2 312,63	-48,24
42100000 remunerations dues au pers.	232,94		232,94	
43100000 mutualite sociale agricole	2 045,67	2 906,42	-860,75	-29,62
43120000 cpcea	203,19	1 888,01	-1 684,82	-89,24
Produits constatés d'avance	4 903,65		4 903,65	
48700000 produits constatees d'avance	4 903,65		4 903,65	
TOTAL DETTES	205 370,93	180 533,90	24 837,03	13,76

BILAN - PASSIF DÉTAILLÉ

SAS LH CHATEAU HAUT MEILLAC

Du 01/01/2021 au 31/12/2021

PASSIF	Valeurs au 31/12/21	Valeurs au 31/12/20	Variation	
			en valeur	en %
TOTAL PASSIF GÉNÉRAL	597 433,51	565 269,48	32 164,03	5,69
<i>(1) Dont à plus d'un an</i>	<i>125 538,89</i>	<i>18 425,72</i>		
<i>(1) Dont à moins d'un an</i>	<i>13 332,04</i>	<i>95 608,18</i>		

COMPTE DE RÉSULTAT DÉTAILLÉ

SAS LH CHATEAU HAUT MEILLAC

Du 01/01/2021 au 31/12/2021

	Du 01/01/21 Au 31/12/21	% CA	Du 01/01/20 Au 31/12/20	% CA	Variation	
					en valeur	en %
Produits d'exploitation						
Ventes de marchandises			53 433,12	53,24	-53 433,12	-100,00
70792000 reventes bouteilles export			53 433,12	53,24	-53 433,12	-100,00
Production vendue (biens et services)	130 765,96	100,00	46 938,80	46,76	83 827,16	178,59
70320000 ventes bouteilles ht	1 150,00	0,88	757,70	0,75	392,30	51,78
70392000 ventes bouteilles export	128 650,50	98,38	45 994,79	45,82	82 655,71	179,71
70600000 prestations services	300,00	0,23			300,00	
70810000 port et taxes ht	52,50	0,04	186,31	0,19	-133,81	-71,82
70898000 location chambre exo	612,96	0,47			612,96	
dont à l'exportation :	128 650,00					
Montant net du chiffre d'affaires	130 765,96	100,00	100 371,92	100,00	30 394,04	30,28
Production stockée	7 609,74	5,82	-7 703,70	-7,68	15 313,44	198,78
71330000 var. avances s/cultures	-3,29		2 211,43	2,20	-2 214,72	-100,15
71376000 var. stock vin	7 613,03	5,82	-9 915,13	-9,88	17 528,16	176,78
Production immobilisée	2 065,57	1,58	10 062,12	10,02	-7 996,55	-79,47
72200000 immobilisations corporelles	2 065,57	1,58	10 062,12	10,02	-7 996,55	-79,47
Subventions d'exploitation	58 371,95	44,64	1 500,00	1,49	56 871,95	
74510000 subventions france agrimer	913,95	0,70			913,95	
74550000 aide financiere etat covid19	57 458,00	43,94	1 500,00	1,49	55 958,00	
Reprises sur prov. (amorts), transf. charges	18 677,22	14,28	47 548,10	47,37	-28 870,88	-60,72
78173000 stocks & en cours	18 677,22	14,28	45 144,65	44,98	-26 467,43	-58,63
79100000 transfert de charges d'exploit			2 403,45	2,39	-2 403,45	-100,00
Autres produits	0,51		0,26		0,25	96,15
75800000 produits gestion courante	0,51		0,26		0,25	96,15
TOTAL DES PRODUITS D'EXPLOITATION	217 490,95	166,32	151 778,70	151,22	65 712,25	43,29
Charges d'exploitation						
Achats de marchandises			15 210,48	15,15	-15 210,48	-100,00
60720000 achat vins bouteilles			15 210,48	15,15	-15 210,48	-100,00
Achats de mat. premières et autres appro.	72 162,67	55,18	69 472,90	69,22	2 689,77	3,87
60100000 achats vendanges fraiches	20 620,37	15,77	14 922,54	14,87	5 697,83	38,18
60110000 engrais amendements	5 410,94	4,14	1 434,35	1,43	3 976,59	277,24
60120000 plants de vigne	815,05	0,62	4 936,63	4,92	-4 121,58	-83,49
60130000 produits phytos	2 355,17	1,80	5 397,81	5,38	-3 042,64	-56,37
60170000 frais de mise	36 902,68	28,22	36 981,87	36,84	-79,19	-0,21
60210000 carburant stocke	2 004,00	1,53	1 470,28	1,46	533,72	36,30
60220000 fournitures entretien			21,78	0,02	-21,78	-100,00
60240000 fournitures de bureau	96,33	0,07	98,17	0,10	-1,84	-1,87
60280000 produits oenologiques	3 958,13	3,03	4 209,47	4,19	-251,34	-5,97
Variation de stocks	-512,89	-0,39	1 777,81	1,77	-2 290,70	-128,85
60310000 var stock approvis.	-1 358,49	-1,04	1 740,42	1,73	-3 098,91	-178,06
60311000 var. stock emballages	845,60	0,65	37,39	0,04	808,21	
Autres achats et charges externes	62 119,44	47,50	52 144,28	51,95	9 975,16	19,13
60500000 frais d'analyses	3 234,27	2,47	3 001,95	2,99	232,32	7,74
60501000 analyses des sols	203,70	0,16	180,00	0,18	23,70	13,17
60510000 travaux agricoles	14 740,00	11,27	16 676,00	16,61	-1 936,00	-11,61
60511000 filtration/prest mises	7 296,40	5,58			7 296,40	
60610000 eau	352,77	0,27	423,44	0,42	-70,67	-16,69
60620000 gaz	520,72	0,40	744,62	0,74	-223,90	-30,07
60630000 electricite	623,16	0,48	1 160,12	1,16	-536,96	-46,28
60640000 carburant vehicules	55,08	0,04			55,08	

COMPTE DE RÉSULTAT DÉTAILLÉ

SAS LH CHATEAU HAUT MEILLAC

Du 01/01/2021 au 31/12/2021

	Du 01/01/21 Au 31/12/21	% CA	Du 01/01/20 Au 31/12/20	% CA	Variation	
					en valeur	en %
60660000 petit outillage	412,87	0,32	256,02	0,26	156,85	61,26
61221000 leasing materiel	5 360,40	4,10	5 360,40	5,34		
61310000 fermages	3 136,16	2,40	2 838,10	2,83	298,06	10,50
61320000 location materiel	5 273,96	4,03	4 088,40	4,07	1 185,56	29,00
61380000 locations diverses	8,67	0,01	26,00	0,03	-17,33	-66,65
61530000 entretien construction	110,00	0,08	178,94	0,18	-68,94	-38,53
61540000 entretien materiel	1 032,13	0,79	3 001,62	2,99	-1 969,49	-65,61
61553100 entretien gite ttc	213,54	0,16			213,54	
61560000 entretien vignes	5 320,03	4,07	3 945,28	3,93	1 374,75	34,85
61600000 assurance materiel	411,87	0,31	344,77	0,34	67,10	19,46
61610000 assurances vehicules	287,22	0,22			287,22	
61630000 assurance multi negoce	254,66	0,19	246,90	0,25	7,76	3,14
61640000 assurance multi viticulture	912,04	0,70	739,87	0,74	172,17	23,27
61680000 assurances adi	189,69	0,15	135,53	0,14	54,16	39,96
62220000 commissions sur ventes	18,39	0,01			18,39	
62260000 honoraires comptables	3 620,00	2,77	3 580,00	3,57	40,00	1,12
62261000 honoraires social	657,00	0,50	592,00	0,59	65,00	10,98
62270000 frais d'actes & contentieux	103,66	0,08			103,66	
62281000 honoraires divers	1 139,73	0,87			1 139,73	
62310000 insertions publications			35,00	0,03	-35,00	-100,00
62380000 divers pourboires dons courant	50,00	0,04			50,00	
62420000 frais de transport	3 122,90	2,39	129,74	0,13	2 993,16	
62510000 voyages et déplacements	1,17				1,17	
62600000 frais de telecommunications			43,45	0,04	-43,45	-100,00
62700000 services bancaires	392,03	0,30	507,95	0,51	-115,92	-22,82
62720000 comm frais s/emission emprunts	292,50	0,22			292,50	
62780000 aut frais & commiss sur prest	150,00	0,11	830,02	0,83	-680,02	-81,93
62810000 cotisations professionnelles	2 057,09	1,57	2 494,52	2,49	-437,43	-17,54
62811000 frais de certification	565,63	0,43	583,64	0,58	-18,01	-3,09
Impôts, taxes et versements assimilés	2 789,28	2,13	1 138,00	1,13	1 651,28	145,10
63520000 taxes foncieres	1 004,28	0,77	1 138,00	1,13	-133,72	-11,75
63570000 droits d'enregistrement	1 772,00	1,36			1 772,00	
63580000 taxes diverses	13,00	0,01			13,00	
Salaires et traitements	24 789,30	18,96	27 332,49	27,23	-2 543,19	-9,30
64100000 remunerations personnel	9 949,42	7,61	10 398,54	10,36	-449,12	-4,32
64130000 remuneration presidente	14 839,88	11,35	16 933,95	16,87	-2 094,07	-12,37
Charges sociales	4 772,17	3,65	8 052,82	8,02	-3 280,65	-40,74
64500000 charges sociales msa	706,06	0,54	1 055,58	1,05	-349,52	-33,11
64510000 msa presidente	7 216,11	5,52	6 997,24	6,97	218,87	3,13
64590000 aides covid msa	-3 150,00	-2,41			-3 150,00	
Dot. aux amortissements et dépréc.						
Sur immobilisations : dot. aux amorts	22 300,02	17,05	24 449,46	24,36	-2 149,44	-8,79
68112000 dotations aux amts p/r	17 029,57	13,02	18 799,45	18,73	-1 769,88	-9,41
68113000 dot aux amts hors p/r	582,27	0,45	1 600,01	1,59	-1 017,74	-63,61
68114000 dotations aux amts plantations	4 688,18	3,59	4 050,00	4,03	638,18	15,76
Sur actif circulant : dot. aux dépréc.	22 680,00	17,34	20 400,00	20,32	2 280,00	11,18
68173000 dot deprec stocks & en cours	22 680,00	17,34	20 400,00	20,32	2 280,00	11,18
Autres charges	0,39		0,47		-0,08	-17,02
65800000 ch.div.gest.courante	0,39		0,47		-0,08	-17,02
TOTAL DES CHARGES D'EXPLOITATION	211 100,38	161,43	219 978,71	219,16	-8 878,33	-4,04
RÉSULTAT D'EXPLOITATION	6 390,57	4,89	-68 200,01	-67,95	74 590,58	109,37
Quotes-parts résultat sur op. faites en commun						
Produits financiers						

COMPTE DE RÉSULTAT DÉTAILLÉ

SAS LH CHATEAU HAUT MEILLAC

Du 01/01/2021 au 31/12/2021

	Du 01/01/21 Au 31/12/21	% CA	Du 01/01/20 Au 31/12/20	% CA	Variation	
					en valeur	en %
TOTAL DES PRODUITS FINANCIERS						
Charges financières						
Intérêts et charges assimilées	312,64	0,24	393,52	0,30	-80,88	-20,55
<i>66100000 interets des emprunts</i>			40,48	0,03	-40,48	-100,00
<i>66110000 int des emprunts & dettes</i>	312,64	0,24	312,44	0,24	0,20	0,06
<i>66180000 interets autres dettes</i>			40,60	0,03	-40,60	-100,00
TOTAL DES CHARGES FINANCIÈRES	312,64	0,24	393,52	0,30	-80,88	-20,55
RÉSULTAT FINANCIER	-312,64	-0,24	-393,52	-0,39	80,88	20,55
RÉSULTAT COURANT	6 077,93	4,65	-68 593,53	-68,34	74 671,46	108,86
Produits exceptionnels						
Sur opérations en capital	113,27	0,09			113,27	
<i>77700000 quote p subv invest vir au res</i>	113,27	0,09			113,27	
TOTAL DES PRODUITS EXCEPTIIONNELS	113,27	0,09			113,27	
Charges exceptionnelles						
Sur opérations de gestion			185,17	0,18	-185,17	-100,00
<i>67120000 penalites amendes fisc & pen</i>			185,17	0,18	-185,17	-100,00
TOTAL DES CHARGES EXCEPTIIONNELLES			185,17	0,18	-185,17	-100,00
RÉSULTAT EXCEPTIONNEL	113,27	0,09	-185,17	-0,18	298,44	161,17
TOTAL DES PRODUITS	217 604,22	166,41	151 778,70	151,22	65 825,52	43,37
TOTAL DES CHARGES	211 413,02	161,67	220 557,40	219,74	-9 144,38	-4,15
Bénéfice ou Perte	6 191,20	4,73	-68 778,70	-68,52	74 969,90	109,00

IMPRIMES FISCAUX

Exercice ouvert le	01/01/21	et clos le	31/12/21	Régime simplifié d'imposition	X
Déclaration souscrite pour le résultat d'ensemble du groupe				Régime réel normal	
Si PME innovantes, cocher la case ci-contre					
Si option pour le régime optionnel de taxation au tonnage, art. 209-0 B (entreprise de transport maritime), cocher la case					

A IDENTIFICATION DE L'ENTREPRISE	
Désignation de la société :	Adresse du siège social :
SAS LH CHATEAU HAUT MEILLAC 21 Ldt Meillac 33660 GOURS	
SIRET 8 3 8 9 2 2 4 0 9 0 0 0 1 9	Mél : songmei.han@edu.escp.eu
Adresse du principal établissement :	Ancienne adresse en cas de changement :

REGIME FISCAL DES GROUPES	
Les entreprises placées sous le régime des groupes de sociétés doivent déposer cette déclaration en deux exemplaires (art 223 A à U du CGI)	
Date d'entrée dans le groupe de la société déclarante	
Pour les sociétés filiales, désignation, adresse du lieu d'imposition et n° d'identification de la société mère :	
	SIRET

B ACTIVITE	
Activités exercées	Culture de la vigne
	Si vous avez changé d'activité, cochez la case

C RECAPITULATION DES ELEMENTS D'IMPOSITION (cf. notice de la déclaration n°2065-SD)	
---	--

1 Résultat fiscal	Bénéfice imposable au taux normal	Déficit	51 267
	Bénéfice imposable à 15 %	Résultat net de cession, de concession ou de sous-concession des brevets et droits de propriété industrielle assimilés imposable au taux de 10 %	

2 Plus-values	
PV à long terme imposables à 15 %	PV à long terme imposables à 19 %
Autres PV imposables à 19 %	PV à long terme imposables à 0 %
	PV exonérées (art. 238 quindecies)

3 Abattements et exonérations notamment entreprises nouvelles ou implantées en zones d'entreprises ou zones franches	
Entreprise nouvelle art. 44 <i>sexies</i> <input type="checkbox"/>	Jeunes entreprises innovantes, art. 44 <i>sexies-0 A</i> <input type="checkbox"/>
Entreprise nouvelle, art. 44 <i>septies</i> <input type="checkbox"/>	Zone franche d'activité, art. 44 <i>quaterdecies</i> <input type="checkbox"/>
Bassins urbains à dynamiser (BUD), art.44 <i>sexdecies</i> <input type="checkbox"/>	Zone franche urbaine - Territoire entrepreneur, art. 44 <i>octies A</i> <input type="checkbox"/>
	Autres dispositifs <input type="checkbox"/>
	Zone de développement prioritaire, art.44 <i>septdecies</i> <input type="checkbox"/>
Société d'investissement immobilier cotée <input type="checkbox"/>	Bénéfice ou déficit exonéré (indiquer + ou - selon le cas)
	Plus-values exonérées relevant du taux de 15 %

4. Option pour le crédit d'impôt outre-mer :	dans le secteur productif, art. 244 <i>quater W</i> du CGI (cocher la case)
--	---

D IMPUTATIONS (cf. notice de la déclaration n°2065-SD)	
--	--

1. Au titre des revenus mobiliers de source française ou étrangère, ayant donné lieu à la délivrance d'un certificat de crédits d'impôts	
2. Au titre des revenus auxquels est attaché, en vertu d'une convention fiscale conclue avec un Etat étranger, un territoire ou une collectivité territoriale d'Outre-mer, un crédit d'impôt représentatif de l'impôt de cet état, territoire ou collectivité.	

E CONTRIBUTION ANNUELLE SUR LES REVENUS LOCATIFS (cf. notice de la déclaration n°2065-SD)	
---	--

Recettes nettes soumises à la contribution 2,5 %	
--	--

F ENTREPRISES SOUMISES OU DESIGNÉES AU DÉPÔT DE LA DÉCLARATION PAYS PAR PAYS CbC/DAC4 (cf. notice de la formulaire n°2065-SD)	
---	--

1- Si vous êtes la société tête de groupe soumise au dépôt de la déclaration n° 2258-SD (art. 223 quinquies C-I-1 du CGI), cocher la case ci-contre	
2- Si vous êtes la société tête de groupe et que vous avez désigné une autre entité du groupe pour souscrire la déclaration n° 2258-SD, indiquer le nom, adresse et numéro d'identification fiscale de l'entité désignée	Nom / Adresse (°) N°
3- Si vous êtes l'entreprise désignée au dépôt de la déclaration n° 2258-SD par la société tête de groupe (art. 223 quinquies C-I-2 du CGI), cocher la case ci-contre	
Dans ce cas, veuillez indiquer le nom, adresse et numéro d'identification fiscale de la société tête de groupe	Nom / Adresse N°

G COMPTABILITÉ INFORMATISÉE	
L'entreprise dispose-t-elle d'une comptabilité informatisée ?	OUI <input checked="" type="checkbox"/> NON <input type="checkbox"/>
	Si oui, indication du logiciel utilisé : Isacompta

Vous devez obligatoirement souscrire le formulaire n° 2065-SD par voie dématérialisée. Le non respect de cette obligation est sanctionné par l'application de la majoration de 0,2 % prévue par l'article 1738 du CGI. Vous trouverez toutes les informations utiles pour télédéclarer sur le site www.impots.gouv.fr. S'agissant des notices des liasses fiscales, elles sont accessibles uniquement sur le site www.impots.gouv.fr.

Nom et adresse du professionnel de l'expertise comptable :	Nom et adresse du conseil :
CABINET CHASSAGNE 2 RUE EMMANUEL ROY 33420 BRANNE Tél : 0557555170	 Tél :
OGA/OMGA <input type="checkbox"/> Viseur conventionné <input type="checkbox"/> (Cocher la case correspondante)	Identité du déclarant :
Nom et adresse du CGA/OMGA ou du viseur ou certificateur conventionné :	Date : 11/04/22 Lieu : GOURS
N° d'agrément du CGA/OMGA ou viseur ou certificateur conventionné	Qualité et nom du signataire : PRESIDENTE MME HAN SONGMEI,
	Signature
Examen de conformité fiscale (ECF) <input type="checkbox"/> prestataire :	

ANNEXE AU FORMULAIRE N° 2065 - SD

Copyright Groupe ISA 2022 ISACOMPTA

H RÉPARTITION DES PRODUITS DES ACTIONS ET PARTS SOCIALES, AINSI QUE DES REVENUS ASSIMILÉS DISTRIBUÉS									
Montant global brut des distributions ⁽¹⁾ payées par la société elle-même		a	payées par un établissement chargé du service des titres			b			
Montant des distributions correspondant à des rémunérations ou avantages dont la société ne désigne pas le (les) bénéficiaire (s) ⁽²⁾						c			
Montant des prêts, avances ou acomptes consentis aux associés, actionnaires et porteurs de parts, soit directement, soit par personnes interposées						d			
Montant des distributions autres que celles visées en (a), (b), (c) et (d) ci-dessus ⁽³⁾						e			
						f			
						g			
						h			
Montant des revenus distribués éligibles à l'abattement de 40 % prévu au 2° du 3 de l'article 158 du CGI ⁽⁴⁾						i			
Montant des revenus distribués non éligibles à l'abattement de 40 % prévu au 2° du 3 de l'article 158 du CGI						j			
Montant des revenus répartis ⁽⁵⁾						Total (a à h)			
I REMUNERATIONS NETTES VERSEES AUX MEMBRES DE CERTAINES SOCIETES (si ce cadre est insuffisant, joindre un état du même modèle)									
Nom, prénoms, domicile et qualité (art. 48-1 à 6 ann. III au CGI) : * SARL, tous les associés ; * SCA, associés gérants ; * SNC ou SCS, associés en nom ou commandités * SEP et sté de copropriétaires de navires, associés, gérants ou coparticipants			Pour les SARL	Sommes versées, au cours de la période retenue pour l'assiette de l'impôt sur les sociétés, à chaque associé, gérant ou non, désigné col.1, à titre de traitements, émoluments, indemnités, remboursements forfaitaires de frais ou autres rémunérations de ses fonctions dans la société.					
			Nombre de parts sociales appartenant à chaque associé en toute propriété ou en usufruit.	Année au cours de laquelle le versement a été effectué	Montant des sommes versées :				
1	2	3	à titre de traitements émoluments et indemnités proprement dits	à titre de frais de représentation, de mission et de déplacement		à titre de frais professionnels autres que ceux visés dans les colonnes 5 et 6			
				Indemnités forfaitaires	Remboursements	Indemnités forfaitaires	Remboursements		
4	5	6	7	8					
J DIVERS									
* NOM ET ADRESSE DU PROPRIETAIRE DU FONDS (en cas de gérance libre)									
* ADRESSES DES AUTRES ETABLISSEMENTS (si ce cadre est insuffisant, joindre un état du même modèle)									
K CADRE NE CONCERNANT QUE LES ENTREPRISES PLACEES SOUS LE REGIME SIMPLIFIE D'IMPOSITION									
REMUNERATIONS					MOINS-VALUES A LONG TERME IMPOSEES A 0 %, 15 % ou 19%				
					0%	15%	19%		
Montant brut des salaires, abstraction faite des sommes comprises dans les DSN et versées aux apprentis sous contrat et aux handicapés (a)		24 789	MVLT restant à reporter à l'ouverture de l'exercice						
			MVLT imputée sur les PVLT de l'exercice						
Rétrocessions d'honoraires, de commissions et de courtages (b)			MVLT réalisée au cours de l'exercice						
			MVLT restant à reporter						
L CADRE NE CONCERNANT QUE LES ORGANISMES BENEFICIAIRES DE DONNS (article 222 bis du CGI)									
Montant cumulé des dons et versements mentionnés sur les reçus, attestations ou tous autres documents et reçus au titre de l'exercice									
Nombre de reçus, attestations ou tous autres documents délivrés au titre de l'exercice									

1

BILAN - SIMPLIFIÉ

DGFIP N° 2033 A-SD 2022
Formulaire obligatoire (article 302 septies
A du code général des impôts)

cerfa

N°15948*04

Désignation de l'entreprise		SAS LH CHATEAU HAUT MEILLAC			Néant <input type="checkbox"/> *					
Adresse de l'entreprise		21 Ldt Meillac		33660	GOURS					
SIRET		8 3 8 9 2 2 4 0 9 0 0 0 1 9								
Durée de l'exercice en nombre de mois *		12		Durée de l'exercice précédent* 12						
				Exercice N clos le						
				3 1 1 2 2 0 2 1						
ACTIF				Brut		Amortissements-Provisions				
				1		2				
						Net				
						3				
ACTIF IMMOBILISÉ	Immobilisations incorporelles	Fonds commercial*		010		012				
		Autres *		014	5 000	016	5 000			
	Immobilisations corporelles*		028	527 184	030	79 922	447 262			
	Immobilisations financières* (1)		040	466	042		466			
	Total I (5)		044	532 650	048	79 922	452 728			
ACTIF CIRCULANT	STOCKS	Matières premières, approvisionnements, en cours de production*					050	9 484	052	9 484
		Marchandises *					060	117 130	062	24 403
	Avances et acomptes versés sur commandes					064	1 257	066	1 257	
	Créances (2)	Clients et comptes rattachés *		068		070				
		Autres* (3)		072	6 961	074	6 961			
	Valeurs mobilières de placement					080		082		
	Disponibilités					084	34 179	086	34 179	
	Charges constatées d'avance*					092	97	094	97	
Total II		096	169 108	098	24 403	144 705				
Total général (I + II)		110	701 758	112	104 325	597 434				
PASSIF				Exercice N NET						
				1						
CAPITAUX PROPRES	Capital social ou individuel *					120	460 000			
	Ecart de réévaluation					124				
	Réserve légale					126				
	Réserves réglementées *					130				
	Autres réserves (dont réserve relative à l'achat d'oeuvres originales d'artistes vivants*131)					132				
	Report à nouveau					134	-75 264			
	Résultat de l'exercice					136	6 191			
	Provisions réglementées					140	1 136			
	Total I		142	392 063						
Total II		154								
DETTES (4)	Emprunts et dettes assimilées					156	72 574			
	Avances et acomptes reçus sur commandes en cours					164	66 500			
	Fournisseurs et comptes rattachés*					166	6 315			
	Autres dettes (dont comptes courants d'associés de l'exercice N : ...169 52 597)					172	55 079			
	Produits constatés d'avance					174	4 904			
Total III		176	205 371							
Total général (I + II + III)		180	597 434							
RENOIS	(1)	Dont immobilisations financières à moins d'un an	193	(4)	Dont dettes à plus d'un an	195	59 039			
	(2)	Dont créances à plus d'un an	197	(5)	Coût de revient des immobilisations acquises ou créées au cours de l'exercice*	182	68 983			
	(3)	Dont comptes courants d'associés débiteurs	199		Prix de vente hors T.V.A. des immobilisations cédées au cours de l'exercice*	184				

*Des explications concernant cette rubrique figurent dans la notice n° 2033-NOT-SD.

Formulaire obligatoire (article 302 septies A-bis du Code général des impôts)		Désignation de l'entreprise SAS LH CHATEAU HAUT MEILLAC				Néant <input type="checkbox"/> *				
A- RÉSULTAT COMPTABLE						Exercice N clos le				
Formulaire déposé au titre de l'IR 018 <input type="checkbox"/>						3 1 1 2 2 0 2 1				
PRODUITS D'EXPLOITATION	Ventes de marchandises *			dont export et livraisons intracommunautaires	209	210				
	Production vendue	{	biens	{	215	214	129 801			
			services *		217	218	965			
	Production stockée*	(Variation du stock en produits intermédiaires, produits finis et en cours de production)				222	7 610			
	Production immobilisée*					224	2 066			
	Subventions d'exploitation reçues					226	58 372			
	Autres produits					230	18 678			
	Total des produits d'exploitation hors TVA (I)						232	217 491		
CHARGES D'EXPLOITATION	Achats de marchandises* (y compris droits de douane)					234				
	Variation de stocks (marchandises)*					236				
	Achats de matières premières et autres approvisionnements* (y compris droits de douane)					238	72 163			
	Variation de stock (matières premières et approvisionnements) *					240	-513			
	Autres charges externes* :	(dont crédit-bail :		- mobilier :5.360	- immobilier :.....)	242	62 119			
	Impôts, taxes et versements assimilés	(dont taxe professionnelle CFE et CVAE *		243)	244	2 789			
	Rémunérations du personnel*					250	24 789			
	Charges sociales (cf. renvoi 380)					252	4 772			
	Dotations aux amortissements*					254	22 300			
	Dotations aux provisions					256	22 680			
	Autres charges	{	dont provisions fiscales pour implantations commerciales à l'étranger *	259	}	262				
			cotisations versées aux organisations syndicales et professionnelles	260		2 623				
Total des charges d'exploitation (II)						264	211 100			
1- RÉSULTAT D'EXPLOITATION (I - II)						270	6 391			
Produits financiers (III)				280	Charges financières (V)		294	313		
Produits exceptionnels (IV)						290	113			
Charges exceptionnelles (VI)	{	dont amortissements des souscriptions dans des PME innovantes (art. 217 octies)	347	}	300					
		dont amortissements exceptionnels de 25 % des constructions nouvelles (art. 39 quinquies D)	348							
Impôt sur les bénéfices* (VII)						306				
2- BÉNÉFICES OU PERTES : Produits (I + III + IV) --- Charges (II + V + VI + VII)						310	6 191			
B- RÉSULTAT FISCAL		Reporter le bénéfice comptable col.1, le déficit comptable col.2			312	6 191	314			
Réintégrations	Rémunérations et avantages personnels non déductibles*				316					
	Amortissements excédentaires(art. 39-4 du CGI) et autres amortissements non déductibles				318					
	Provisions non déductibles*				322					
	Impôts et taxes non déductibles* (cf page 7 de la notice n°2033-NOT-SD)				324					
	Divers*, dont intérêts excédentaires des cptes-cts d'associés	247	Ecart de valeurs liquidatives sur OPC*		248	330				
	Fraction des loyers à réintégrer dans le cadre d'un crédit-bail immobilier et de levée d'option	((Part des loyers dispensée de réintégration (art. 239 sexies D)	249)	251				
	Charges afférentes à l'activité relevant du régime optionnel de taxation au tonnage des entreprises de transport maritime				998					
	Résultat fiscal afférent à l'activité relevant du régime optionnel de taxation au tonnage des entreprises de transport maritime				999					
Déductions	Produits afférents à l'activité relevant du régime optionnel de taxation au tonnage des entreprises de transport maritime						997			
	Entreprises nouvelles (44 sexies)	986	ZFU -TE (44. octies A)	987		342				
	Reprise d'entreprises en difficulté (44 septies)	981	JEI (44. sexies A)	989						
	ZRD (44 terdecies)	127	ZRR (44. quindecies)	138						
	Bassins d'emploi à redynamiser (art. 44 duodecies)	991	Investissements outre-mer	344						
	ZFANG (44 quaterdecies)	345								
	BUD (44 sexdecies)	992	Zone de developpement prioritaire (44 septdecies)	993						
	Dont divers	Créance due au titre du report en arrière du déficit				346	350	57 458		
		Déduction exceptionnelle (Art. 39 decies)				655				
		Déduction exceptionnelle (Art. 39 decies A)				643				
Déduction exceptionnelle (Art. 39 decies B)				645						
Déduction exceptionnelle (Art. 39 decies C)				647						
Déduction exceptionnelle (Art. 39 decies D)				648						
Déduction exceptionnelle simulateur de conduite (Art. 39 decies E)				641						
Déductions exceptionnelles (Art. 39 decies F)				990						
Déduction exceptionnelle (Art. 39 decies G)				649						
RÉSULTAT FISCAL AVANT IMPUTATION DES DÉFICITS ANTÉRIEURS						Bénéfice col. 1	Déficit col. 2	352	354	51 267
Déficits	Déficit de l'exercice reporté en arrière *						356			
	Déficits antérieurs reportables : *							dont imputés sur le résultat :	360	
RÉSULTAT FISCAL APRÈS IMPUTATION DES DÉFICITS						Bénéfice col.1	Déficit col.2	370	372	51 267

*Des explications concernant ces rubriques figurent dans la notice n° 2033-NOT-SD.

3 IMMOBILISATIONS - AMORTISSEMENTS - PLUS VALUES - MOINS VALUES

Formulaire obligatoire (article 302 septies A bis du Code général des impôts) Désignation de l'entreprise : **SAS LH CHATEAU HAUT MEILLAC** Néant *

I	IMMOBILISATIONS	Valeur brute des immobilisations au début de l'exercice		Augmentations		Diminutions		Valeur brute des immobilisations à la fin de l'exercice		Réévaluation légale *
		ACTIF IMMOBILISÉ								
Immobilisations incorporelles	Fonds commercial	400		402		404		406		
	Autres	410	5 000	412		414		416	5 000	
Immobilisations corporelles	Terrains	420	94 500	422	25 000	424		426	119 500	
	Constructions	430	245 000	432	31 709	434		436	276 709	
	Installations techniques matériel et outillage industriels	440	61 217	442	1 440	444		446	62 657	
	Installations générales agencements, aménagements divers	450		452		454		456		
	Matériel de transport	460		462	7 500	464		466	7 500	
	Autres immobilisations corporelles	470	57 895	472	12 004	474	9 080	476	60 819	
Immobilisations financières		480	56	482	410	484		486	466	
TOTAL		490	463 667	492	78 063	494	9 080	496	532 650	

II	AMORTISSEMENTS	Montant des amortissements au début de l'exercice		Augmentations : dotations de l'exercice		Diminutions : amortissements afférents aux éléments sortis de l'actif et reprises		Montant des amortissements à la fin de l'exercice		
		IMMOBILISATIONS AMORTISSABLES								
Fonds commercial		495		497		498		499		
Autres immobilisations incorporelles		500		502		504		506		
Immobilisations corporelles	Terrains	510		512		514		516		
	Constructions	520	13 981	522	6 151	524		526	20 132	
	Installations techniques matériel et outillage industriels	530	32 856	532	10 260	534		536	43 116	
	Installations générales, agencements, aménagements divers	540		542		544		546		
	Matériel de transport	550		552	1 068	554		556	1 068	
	Autres immobilisations corporelles	560	10 785	562	4 820	564		566	15 605	
TOTAL		570	57 622	572	22 300	574		576	79 922	

III	PLUS-VALUES, MOINS-VALUES à 19 %, 15 % et 0 % pour les entreprises à l'IS et 12,8 % pour les entreprises à l'IR	(Si ce cadre est insuffisant, joindre un état du même modèle)												
		1	2	3	4	5	6	7	8	9	10			
Nature des immobilisations cédées virées de poste à poste, mises hors service ou réintégrées dans le patrimoine privé														

Immobilisation	Valeur d'actif *	Amortissements *	Valeur résiduelle	Prix de cession *	Plus ou moins-values				
					Court terme *	Long terme			
						19 %	15 % ou 12,8 %	0 %	
①	②	③	④	⑤	⑥	⑦	⑧		
1									
2									
3									
4									
5									
6									
7									
8									
9									
10									
TOTAL	578	580	582	584	586	581	587	589	
Plus-values taxables à 19 % ⁽¹⁾				579	Régularisations	590	583	594	595
TOTAL					596	585	597	599	

* Des explications concernant ces rubriques figurent dans la notice n°2033 - NOT-SD.
 (1) Ces plus-values sont imposables au taux de 19 % en application des articles 238 bis JA, 210F et 208C du CGI. Joindre un état établi selon le même modèle, indiquant les modalités de calcul de ces plus-values.

Copyright Groupe ISA (2022) ISACOMPTA

4

RELEVÉ DES PROVISIONS - AMORTISSEMENTS DÉROGATOIRES - DÉFICITS

Formulaire obligatoire (article 302 septies A bis du Code général des impôts) Désignation de l'entreprise : SAS LH CHATEAU HAUT MEILLAC Néant *

I RELEVÉ DES PROVISIONS - AMORTISSEMENTS DÉROGATOIRES

A NATURE DES PROVISIONS		Montant au début de l'exercice		Augmentations : dotations de l'exercice		Diminutions reprises de l'exercice		Montant à la fin de l'exercice	
Provisions réglementées	Amortissements dérogatoires	600		602		604		606	
	Dont majorations exceptionnelles de 30 %	601		603		605		607	
	Autres provisions réglementées *	610		612		614		616	
Provisions pour risques et charges		620		622		624		626	
Provisions pour dépréciation	Sur immobilisations	630		632		634		636	
	Sur stocks et en cours	640	20 400	642	22 680	644	18 677	646	24 403
	sur clients et comptes rattachés	650		652		654		656	
	Autres provisions pour dépréciation	660		662		664		666	
TOTAL		680	20 400	682	22 680	684	18 677	686	24 403

B MOUVEMENTS AFFECTANT LA PROVISION POUR AMORTISSEMENTS DÉROGATOIRES

	Dotations		Reprises	
Fonds commercial	681		683	
Autres Immob. incorp	700		705	
Terrains	710		715	
Constructions	720		725	
Inst. techniques mat. et outillage	730		735	
Inst. générales agencements amén. div.	740		745	
Matériel de transport	750		755	
Autres immobilisations corporelles	760		765	
TOTAL	770		775	

C VENTILATION DES DOTATIONS AUX PROVISIONS ET CHARGES À PAYER NON DÉDUCTIBLES POUR L'ASSIETTE DE L'IMPÔT (Si le cadre C est insuffisant, joindre un état du même modèle)

1	Indemnités pour congés à payer, charges sociales et fiscales correspondantes	
2		
3		
4		
5		
6		
7		
Total à reporter ligne 322 du tableau N° 2033-B-SD		780

II DÉFICITS REPORTABLES

Déficits restant à reporter au titre de l'exercice précédent (1)	982	76 579
Déficits transférés de plein droit (article 209-II-2 du CGI)	982 bis	Nombre d'opérations sur l'exercice (2) 982 ter
Déficits imputés	983	
Déficits reportables	984	76 579
Déficits de l'exercice	860	51 267
Total des déficits restant à reporter	870	127 846

III DIVERS

Primes et cotisations complémentaires facultatives	dont montant déductible des cotisations facultatives versées en application du I de l'article 154 bis du CGI dont cotisations facultatives Madelin (I de l'art. 154 bis du CGI)	325		381
	dont cotisations facultatives aux nouveaux plans d'épargne retraite	327		
Cotisations personnelles obligatoires de l'exploitant	dont montant déductible des cotisations sociales obligatoires hors CSG-CRDS	326		380
N° du centre de gestion agréé				388
Montant de la TVA collectée				374 301
Montant de la TVA déductible sur biens et services (sauf immobilisations)				378 28 950
Montant des prélèvements personnels de l'exploitant				399
Aides perçues ayant donné droit à la réduction d'impôt prévue au 4 de l'article 238 bis du CGI pour l'entreprise donatrice				398
Montant de l'investissement reçu qui a donné lieu à amortissement exceptionnel chez l'entreprise investisseur dans le cadre de l'article 217 octies du CGI				397

(1) Cette case correspond au montant porté sur la ligne 870 du tableau n° 2033-D-SD déposé au titre de l'exercice précédent.

* Des explications concernant ces rubriques figurent dans la notice n° 2033 - NOT-SD.

(2) Indiquer, sur un feuillet séparé, l'identification, opération par opération, du nom de la société (et son n° siren) dont proviennent les déficits et le montant du transfert.

5

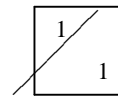
DÉTERMINATION DES EFFECTIFS ET DE LA VALEUR AJOUTÉE

DGFIP N° 2033-E-SD 2022

Désignation de l'entreprise : SAS LH CHATEAU HAUT MEILLAC		Néant <input type="checkbox"/> *	
Exercice ouvert le :01/01/2021.....		et clos le :31/12/2021.....	
Durée en nombre de mois		12	
DÉCLARATION DES EFFECTIFS			
Effectif moyen du personnel * :		376	2
Dont apprentis		657	
Dont handicapés		651	
Effectifs affectés à l'activité artisanale		861	
CALCUL DE LA VALEUR AJOUTÉE			
I- Chiffre d'affaires de référence CVAE			
Ventes de produits fabriqués, prestations de services et marchandises		108	
Redevances pour concessions, brevets, licences et assimilés		118	
Plus-values de cession d'immobilisations corporelles ou incorporelles si rattachées à une activité normale et courante		119	
Refacturations de frais inscrites au compte de transfert de charges		105	
TOTAL 1		106	
II- Autres produits à retenir pour le calcul de la valeur ajoutée			
Autres produits de gestion courante (hors quotes-parts de résultat sur opérations faites en commun)		115	
Production immobilisée à hauteur des seules charges déductibles ayant concouru à sa formation		143	
Subventions d'exploitation reçues		113	
Variation positive des stocks		111	
Transferts de charges déductibles de la valeur ajoutée		116	
Rentrées sur créances amorties lorsqu'elles se rapportent au résultat d'exploitation		153	
TOTAL 2		144	
III- Charges à retenir pour le calcul de la valeur ajoutée ⁽¹⁾			
Achats		121	
Variation négative des stocks		145	
Services extérieurs, à l'exception des loyers et des redevances		125	
Loyers et redevances, à l'exception de ceux afférents à des immobilisations corporelles mises à disposition dans le cadre d'une convention de location-gérance ou de crédit-bail ou encore d'une convention de location de plus de 6 mois		310	
Taxes déductibles de la valeur ajoutée		133	
Autres charges de gestion courante (hors quotes-parts de résultat sur opérations faites en commun)		148	
Charges déductibles de la valeur ajoutée afférente à la production immobilisée déclarée		128	
Fraction déductible de la valeur ajoutée des dotations aux amortissements afférentes à des immobilisations corporelles mises à disposition dans le cadre d'une convention de location-gérance ou de crédit-bail ou encore d'une convention de location de plus de 6 mois		135	
Moins-values de cession d'immobilisations corporelles ou incorporelles si rattachées à une activité normale et courante		150	
TOTAL 3		152	
IV - Valeur ajoutée produite			
Calcul de la Valeur Ajoutée		(Total 1 + Total 2 - Total 3)	
		137	
V - Cotisation sur la valeur ajoutée des entreprises			
Valeur ajoutée assujettie à la CVAE (à reporter sur le formulaires n° 1330-CVAE-SD pour les multi-établissements et sur les formulaires nos 1329-AC et 1329-DEF). Si la VA calculée est négative, il convient de reporter un montant égal à 0 au cadre C des formulaires nos 1329-AC et 1329-DEF		117	
Cadre réservé au mono-établissement au sens de la CVAE			
Si vous êtes assujettis à la CVAE et mono-établissement au sens de la CVAE (cf. la notice du formulaire n° 1330-CVAE-SD), veuillez compléter le cadre ci-dessous et la case 117, vous serez alors dispensés du dépôt du formulaire n° 1330-CVAE-SD			
Les entreprises effectuant uniquement des opérations à caractère agricole n'entrant pas dans le champ de la CVAE ne doivent pas compléter ce cadre.			
Mono établissement au sens de la CVAE, cocher la case ci-contre		020	
Chiffre d'affaires de référence CVAE (report de la ligne 106, le cas échéant ajusté à 12 mois)		022	
Effectifs au sens de la CVAE *		023	
Chiffre d'affaires du groupe économique (entreprises répondant aux conditions de détention fixées à l'article 223 A du CGI)		026	
Période de référence		024	
Date de cessation		160	

(1) Attention, il ne doit pas être tenu compte dans les lignes 121 à 148 des charges déductibles de la valeur ajoutée, afférentes à la production immobilisée déclarée ligne 143, portées en ligne 128.

* Des explications concernant ces rubriques figurent dans la notice n° 2033-NOT-SD, au § "déclaration des effectifs" et dans la notice n° 1330-CVAE-SD, au § "Répartition des salariés".



N° de dépôt

EXERCICE CLOS LE

SIREN

DÉNOMINATION DE L'ENTREPRISE

ADRESSE (voie)

CODE POSTAL

VILLE

NOMBRE TOTAL D'ASSOCIÉS OU ACTIONNAIRES PERSONNES MORALES DE L'ENTREPRISE	<input type="text" value="901"/>		NOMBRE TOTAL DE PARTS OU D'ACTIONS CORRESPONDANTES	<input type="text" value="902"/>	
NOMBRE TOTAL D'ASSOCIÉS OU ACTIONNAIRES PERSONNES PHYSIQUES DE L'ENTREPRISE	<input type="text" value="903"/>	<input type="text" value="2"/>	NOMBRE TOTAL DE PARTS OU D'ACTIONS CORRESPONDANTES	<input type="text" value="904"/>	<input type="text" value="100"/>

I - CAPITAL DÉTENU PAR LES PERSONNES MORALES :

Forme juridique Dénomination
 N° SIREN (si société établie en France) % de détention Nb de parts ou actions
 Adresse : N° Voie
 Code Postal Commune Pays

Forme juridique Dénomination
 N° SIREN (si société établie en France) % de détention Nb de parts ou actions
 Adresse : N° Voie
 Code Postal Commune Pays

Forme juridique Dénomination
 N° SIREN (si société établie en France) % de détention Nb de parts ou actions
 Adresse : N° Voie
 Code Postal Commune Pays

Forme juridique Dénomination
 N° SIREN (si société établie en France) % de détention Nb de parts ou actions
 Adresse : N° Voie
 Code Postal Commune Pays

II - CAPITAL DÉTENU PAR LES PERSONNES PHYSIQUES :

Titre (2) Nom patronymique Prénom(s)
 Nom marital % de détention Nb de parts ou actions
 Naissance : Date N° Département Commune Pays
 Adresse : N° Voie
 Code Postal Commune Pays

Titre (2) Nom patronymique Prénom(s)
 Nom marital % de détention Nb de parts ou actions
 Naissance : Date N° Département Commune Pays
 Adresse : N° Voie
 Code Postal Commune Pays

(1) Lorsque le nombre d'associés excède le nombre de lignes du formulaire, veuillez utiliser un ou plusieurs tableaux supplémentaires. Dans ce cas, il convient de numéroté chaque tableau en haut et à gauche de la case prévue à cet effet et de porter le nombre total de tableaux souscrits en bas à droite de cette même case.

(2) Veuillez indiquer : "M" pour Monsieur, "MME" pour Madame

* Des explications concernant ces rubriques figurent dans la notice n° 2033-NOT-SD

7

FILIALES ET PARTICIPATIONS

(liste des personnes ou groupements de personnes de droit ou de fait dont la société détient directement au moins 10 % du capital)



(1)

Néant *

N° de dépôt

EXERCICE CLOS LE 31/12/2021

SIREN 838922409

DÉNOMINATION DE L'ENTREPRISE SAS LH CHATEAU HAUT MEILLAC

ADRESSE (voie) 21 Ldt Meillac

CODE POSTAL 33660 VILLE GOURS

NOMBRE TOTAL DE FILIALES DÉTENUES PAR L'ENTREPRISE 905

Forme juridique Dénomination

N° SIREN (si société établie en France) % de détention

Adresse : N° Voie

Code Postal Commune Pays

Forme juridique Dénomination

N° SIREN (si société établie en France) % de détention

Adresse : N° Voie

Code Postal Commune Pays

Forme juridique Dénomination

N° SIREN (si société établie en France) % de détention

Adresse : N° Voie

Code Postal Commune Pays

Forme juridique Dénomination

N° SIREN (si société établie en France) % de détention

Adresse : N° Voie

Code Postal Commune Pays

Forme juridique Dénomination

N° SIREN (si société établie en France) % de détention

Adresse : N° Voie

Code Postal Commune Pays

Forme juridique Dénomination

N° SIREN (si société établie en France) % de détention

Adresse : N° Voie

Code Postal Commune Pays

Forme juridique Dénomination

N° SIREN (si société établie en France) % de détention

Adresse : N° Voie

Code Postal Commune Pays

Forme juridique Dénomination

N° SIREN (si société établie en France) % de détention

Adresse : N° Voie

Code Postal Commune Pays

Copyright Groupe ISA (2022) ISACOMPTIA

(1) Lorsque le nombre de filiales excède le nombre de lignes du formulaire, veuillez utiliser un ou plusieurs tableaux supplémentaires. Dans ce cas, il convient de numérotter chaque tableau en haut et à gauche de la case prévue à cet effet et de porter le nombre total de tableaux souscrits en bas à droite de cette même case.
* Des explications concernant cette rubrique figurent dans la notice n°2033-NOT-SD.

Désignation de l'entreprise SAS LH CHATEAU HAUT MEILLAC
Numéro de siret 83892240900019

Exercice du 01/01/2021 au 31/12/2021

DÉTAIL DES PRODUITS ET CHARGES EXCEPTIONNELS

DÉTAIL DES PRODUITS ET CHARGES EXCEPTIONNELS	Exercice N	
	Charges exceptionnelles	Produits exceptionnels
Amortissements Pour le compte 13100000		113
Total		113

Désignation de l'entreprise SAS LH CHATEAU HAUT MEILLAC

Numéro de siret 83892240900019

DÉTAIL DES PRODUITS À RECEVOIR

Exercice du 01/01/2021 au 31/12/2021

Désignations	Montant
solde AIDE SOCIALES COVID a recevoir	1 063
Total des produits à recevoir	1 063

DÉTAIL DES CHARGES À PAYER

Exercice du 01/01/2021 au 31/12/2021

Désignations	Montant
OD Clôture Emprunt PRET CA ACTISOL - 10001725760	12
OD Clôture Emprunt PRET CA PULVE ROGNEUSE HERSE -	110
OD Clôture Emprunt PRET PGE CREDIT AGRICOLE - 100	16
OD Clôture Emprunt PRET PGE CREDIT AGRICOLE - 100	10
OD FNP CHASSAGNE	1 086
OD FNP CHASSAGNE	128
OD FNP E D F	1 005
Total des charges à payer	2 368

Désignation de l'entreprise SAS LH CHATEAU HAUT MEILLAC

Numéro de siret 83892240900019

DÉTAIL DES CHARGES CONSTATÉES D'AVANCE

Exercice du 01/01/2021 au 31/12/2021

Désignations	Date début	Date fin	Montants		
			Exploitation	Financier	Exceptionnel
OD CCA ASS MATERIEL 1/1 30/4/22			40		
OD CCA ASS BERLINGO 1/1 31/1/22			57		
Total des charges constatées d'avance			97		

Copyright Groupe ISA (2022) ISACOMPTA