



## Agence immobilière indépendante

**Abafim** est une agence immobilière indépendante, établie depuis 1950, aux pieds des Pyrénées, à **Tarbes**; son implantation est stratégique au carrefour des axes touristiques **Biarritz – Toulouse et Aquitaine – Espagne**, à une heure des pistes de ski et de l'Océan Abafim est le spécialiste de la clientèle internationale en France **Aquitaine, Midi Pyrénées, Paris, PACA, Languedoc Roussillon, ...** animé par des professionnels très dynamiques (huit langues sont parlées à l'agence), doté du plus grand choix de biens disponibles à la vente: villa, ferme, château, demeure de prestige, domaine, maison de luxe, business, investissements, appartement, grange, terrain...

Avec une réputation reconnue de sérieux et de disponibilité, toute notre équipe aura le plaisir de vous accompagner avant, pendant et après l'acquisition d'un bien au sein de nos belles régions. Vous en apprécierez certainement l'architecture, la gastronomie, la qualité de vie et l'hospitalité. Nous vous trouverons certainement votre bien idéal.

Nous vous recommandons de parcourir notre site internet très simple, rapide et doté d'un moteur de recherche multi critères et de descriptifs très détaillés.

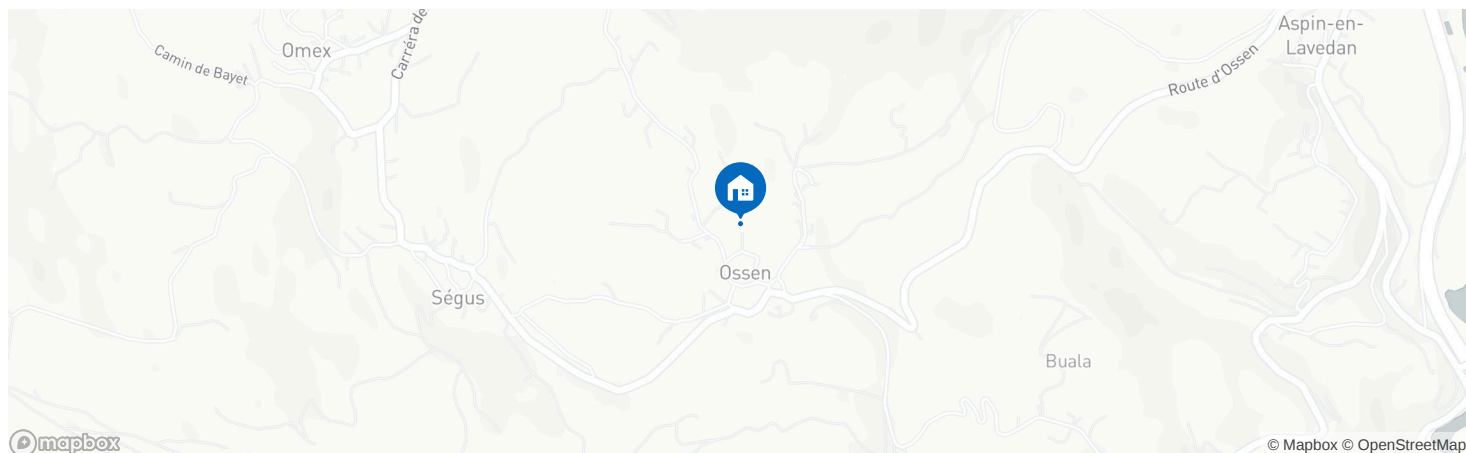
[www.abafim.fr](http://www.abafim.fr)

Equipe – Service – International



# 200 m<sup>2</sup>, 15 pièces, 6038 m<sup>2</sup> surface de terrain

Maison 65100 Ossen



## Détails de la maison

- 15 Pièces
- SdB / SdE : 2
- Nombre de niveaux : 3
- Surface habitable : 200 m<sup>2</sup>
- Surface de terrain : 6 038 m<sup>2</sup>
- Balcon / Terrasse : 25 m<sup>2</sup>
- Année de construction : 1900
- Places de garage : 2
- Places de parking : 2

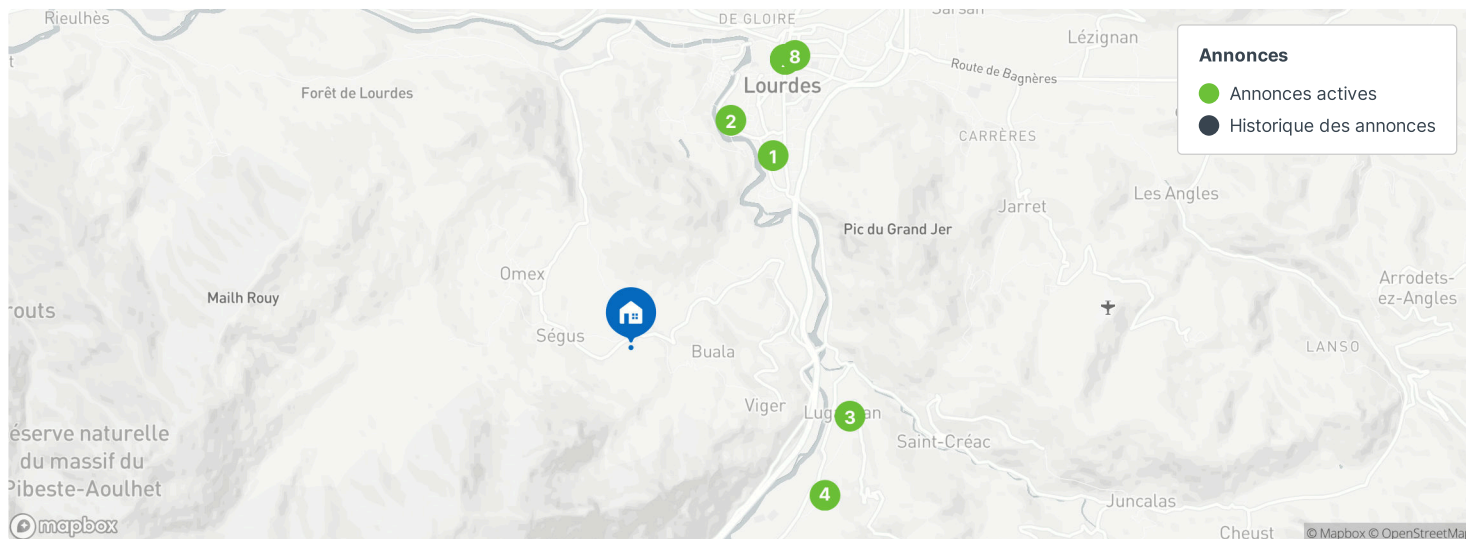
## Prestations et Etat

Cuisine	★★★★☆	Standard	★★★★☆	Bon état
SdB / SdE	★★★★☆	Standard	★★★★☆	Bon état
Sol	★★★★☆	Standard	★★★★☆	Bon état
Fenêtres	★★★☆☆	Simple	★★★☆☆	A rénover
Structure	★★★★☆	Standard	★★★★☆	Bon état





## Comparables > Annonces comparables



Moyenne de la sélection: Prix: **1 561,5 €/m<sup>2</sup>** Durée de publication (en jours): **148**

1		<b>Maison de ville avec jardin et ga...</b> L'adresse exacte est inconnue	<b>182 000 € • 1 820 € / m<sup>2</sup></b> 72 jours de publication (18.04.2023)	100 m <sup>2</sup> 6 Pièces
2		<b>Maison de Maître 1900 - 10 Pièc...</b> L'adresse exacte est inconnue	<b>259 700 € • 1 180 € / m<sup>2</sup></b> 136 jours de publication (13.02.2023)	220 m <sup>2</sup> 10 Pièces
3		<b>Vente maison Lugagnan - Anno...</b> L'adresse exacte est inconnue	<b>299 000 € • 1 150 € / m<sup>2</sup></b> 105 jours de publication (16.03.2023)	260 m <sup>2</sup> 9 Pièces
4		<b>Vente maison Ger - Annonce A ...</b> L'adresse exacte est inconnue	<b>195 500 € • 2 793 € / m<sup>2</sup></b> 16 jours de publication (13.06.2023)	70 m <sup>2</sup> 3 Pièces 1 salle de bain
5		<b>Vente maison Lourdes - Annonc...</b> L'adresse exacte est inconnue	<b>299 520 € • 1 325 € / m<sup>2</sup></b> 206 jours de publication (05.12.2022)	226 m <sup>2</sup> 8 Pièces 2 salle de bains
6		<b>Vente maison Lourdes - Annonc...</b> L'adresse exacte est inconnue	<b>300 000 € • 1 923 € / m<sup>2</sup></b> 100 jours de publication (21.03.2023)	156 m <sup>2</sup> 6 Pièces
7		<b>Vente maison Lourdes - Annonc...</b> L'adresse exacte est inconnue	<b>254 000 € • 941 € / m<sup>2</sup></b> 260 jours de publication (12.10.2022)	270 m <sup>2</sup> 12 Pièces
8		<b>Vente maison Lourdes Centre-v...</b> L'adresse exacte est inconnue	<b>340 000 € • 1 360 € / m<sup>2</sup></b> 285 jours de publication (17.09.2022)	250 m <sup>2</sup> 9 Pièces 2 salle de bains

Annonces publiées sur les principaux portails immobiliers et comparables à votre bien. Nous considérons une annonce comme comparable si le bien a un prix et une surface similaire. Les critères peuvent être ajustés via les options de filtrage disponibles.



## Comparables > Annonces comparables > Détails des annonces

### 1 Maison de ville avec jardin et garage



Prix demandé : 182 000 € (1 820 €/m<sup>2</sup>)

📍 65100 Lourdes (L'adresse exacte est inconnue)

🏠 Surface habitable : 100 m<sup>2</sup>    🏠 Nombre de pièces : 6

📊 DPE (Energie) : E

📅 Date de l'annonce : 18.04.2023 - 72 jours de publication

En exclusivité , Maison de ville proche des commodités composée d'un appartement entièrement rénové à l'étage de type 3 d'une surface d'environ 90 m<sup>2</sup> avec balcon , aménagé et très confortable, un rez de chaussée 4 pièces et un grand garage de 30 m<sup>2</sup> et jardin d'agrément, possibilité d'aménager un appartement indépendant.

### 2 Maison de Maître 1900 - 10 Pièces



Prix demandé : 259 700 € (1 180 €/m<sup>2</sup>)

📍 65100 Lourdes (L'adresse exacte est inconnue)

🏠 Surface habitable : 220 m<sup>2</sup>    📏 Surface de terrain : 769 m<sup>2</sup>

🏠 Nombre de pièces : 10    🌿 Jardin

📊 DPE (Energie) : G

📅 Date de l'annonce : 13.02.2023 - 136 jours de publication

Madame Immo vous présente cette Maison de Maître de 1900, d'environ 220m<sup>2</sup> élevée sur trois niveaux, sur une parcelle de 769m<sup>2</sup>. Vous disposerez d'un séjour de 50m<sup>2</sup>, une cuisine semi équipée, cinq chambres (et possibilité 6). A l'extérieur vous pourrez profiter d'un agréable jardin, garages et dépendance. Beaucoup de Charme, située à 2mn de l'hyper centre, au calme, en retrait des bruits de la ville, ensoleillée. IDÉALE pour une Grande Famille ou, Profession Libérale avec logement privé. MADAME IMMO LOURDES - Katy POUZET - 06 70 30 96 77 - Plus d'informations sur notre site lourdes.madameimmo



## Comparables > Annonces comparables > Détails des annonces

### 3 Vente maison Lugagnan - Annonce A Vendre A Louer



Prix demandé : 299 000 € (1 150 €/m<sup>2</sup>)

📍 65100 Lugagnan (L'adresse exacte est inconnue)

🏠 Surface habitable : 260 m<sup>2</sup> 📏 Surface de terrain : 3500 m<sup>2</sup>

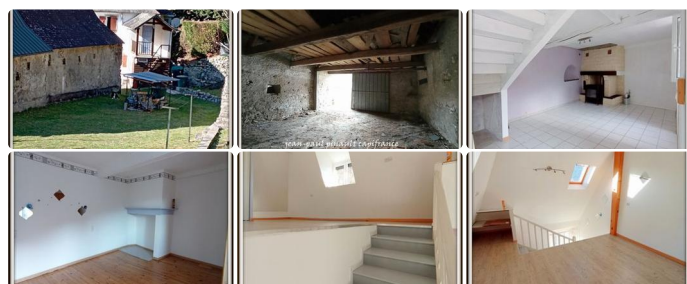
🏠 Nombre de pièces : 9 🅐 Parking

📊 DPE (Energie) : E

Au pied des montagnes, cette maison bourgeoise comporte plusieurs atouts : belles hauteurs sous plafonds, cheminées en marbre, parquets, moulures, parcs paysagers arborés, volumes généreux, bibliothèque, dépendances, spa, etc. Le rez-de-chaussée se compose d'un enchaînement de pièces à vivre baignées de lumière donnant l'accès à une terrasse, d'une cuisine et d'une buanderie. Le premier étage bénéficie de deux chambres avec leurs salles de bains ainsi qu'une suite parentale avec sa salle d'eau et son dressing. Au dernier étage une grande suite parentale ayant une salle de bains et une bibliothèque. A l'extérieur, un triple garage complète le tout. Prix du bien : 299000 € Honoraires à la charge du vendeur : 14000€ Date de réalisation du diagnostic énergétique : 24/11/2021 Consommation énergie primaire : 291kWh/m<sup>2</sup>/an. DPE E. Consommation énergie finale : Non communiquée. GAUZÉ IMMOBILIER - REF 1013.

📅 Date de l'annonce : 16.03.2023 - 105 jours de publication

### 4 Vente maison Ger - Annonce A Vendre A Louer



Prix demandé : 195 500 € (2 793 €/m<sup>2</sup>)

📍 65100 Ger (L'adresse exacte est inconnue)

🏠 Surface habitable : 70 m<sup>2</sup> 📏 Surface de terrain : 1210 m<sup>2</sup>

🏠 Nombre de pièces : 3 📅 Année de construction : 1960

📊 SdB / SdE : 1 📊 DPE (Energie) : E

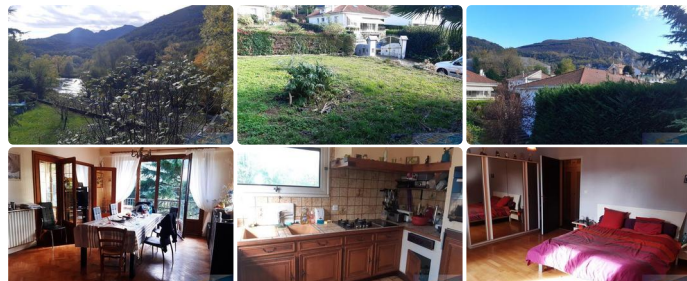
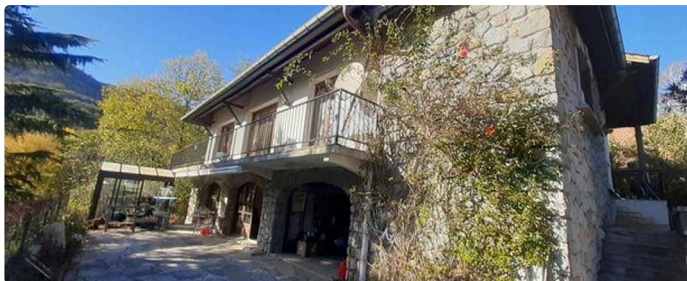
Dpt Hautes Pyrénées (65), à vendre GER maison P3 A Ger, au coeur d'un patrimoine naturel, au pied du Gave, entre Lourdes et Argelès, venez découvrir cette maison rénovée de 70 m<sup>2</sup> implantée sur une parcelle arborée de 1200 m<sup>2</sup>. Plusieurs possibilités s'offrent à vous : résidence principale, locations saisonnières, chambres d'hôtes... Vous manquez d'espaces : une grange à aménager de 110 m<sup>2</sup> avec toiture et ossature en parfait état, vous permettra d'augmenter votre capacité d'accueil en y mettant votre touche personnelle. On se retrouve pour une visite!!!! Les honoraires sont à la charge du vendeur. Les informations sur les risques auxquels ce bien est exposé sont disponibles sur le site Géorisques : [www.georisques.gouv.fr](http://www.georisques.gouv.fr). Réseau Immobilier CAPIFRANCE - Votre agent commercial (RSAC N°903 560 316 - Greffe de TARBES) Jean Paul PINAULT Entrepreneur Individuel [Coordonnées masquées] - Plus d'informations sur le site de CAPIFRANCE (réf.817238) Référence annonce : 340939609080 Date de réalisation du diagnostic : 23/04/2023 Les honoraires sont à la charge du vendeur Montant estimé des dépenses annuelles d'énergie pour un usage st...

📅 Date de l'annonce : 13.06.2023 - 16 jours de publication



## Comparables > Annonces comparables > Détails des annonces

### 5 Vente maison Lourdes - Annonce A Vendre A Louer



Prix demandé : 299 520 € (1 325 €/m<sup>2</sup>)

📍 65100 Lourdes (L'adresse exacte est inconnue)

🏠 Surface habitable : 226 m<sup>2</sup>

📏 Surface de terrain : 870 m<sup>2</sup>

🏠 Nombre de pièces : 8

🌿 Jardin

P Parking

📅 Année de construction : 1960

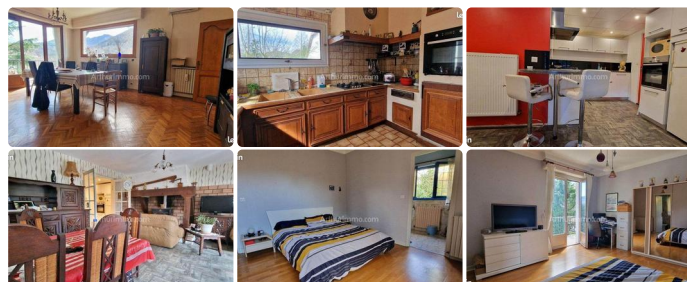
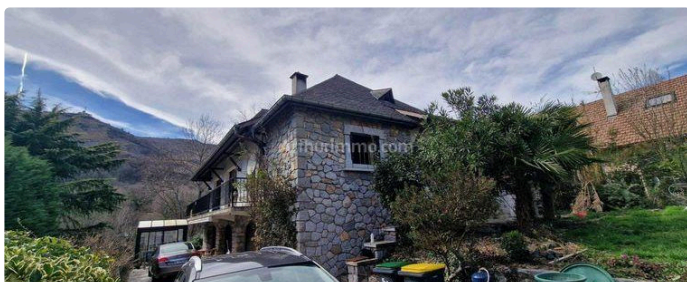
🚰 SdB / SdE : 2

📊 DPE (Energie) : F

📅 Date de l'annonce : 05.12.2022 - 206 jours de publication

Villa 8 pièces 226 m<sup>2</sup> Lourdes, villa élevée sur trois niveaux avec terrain de 870 m<sup>2</sup> composé en rez-de-chaussée d'une belle entrée, salon-salle à manger de 41 m<sup>2</sup>, cuisine indépendante, chambre, salle de bain, chambre avec salle d'eau privative. A l'étage: 2 chambres, salle de bain et combles aménagés. En rez-de-jardin: appartement de type 2 composé d'une pièce de vie, cuisine meublée et équipée, chambre, salle d'eau, wc, cellier-buanderie. Grand garage de 50 m<sup>2</sup> et cave. Installation totalement rénovée et belle vue sur les montagnes. Prix: 330 000 EUR comprenant 6.45% de commission à la charge de l'acquéreur incluant le prêt d'un véhicule de déménagement. Votre contact, Frédéric Riqué, [Coordonnées masquées], [Coordonnées masquées] (Prix: 310 000 EUR hors honoraires) Surface : 226 m<sup>2</sup> Prix du bien : 299520 € Prix du bien hors honoraires : 279520 € Honoraires TTC : 6.45 % soit 20000 € Honoraires à la charge de : Acquéreur Montant estimé des dépenses annuelles d'énergie pour un usage standard : entre 4160 € et 5670 € par an. Prix moyens des énergies indexés sur l'année Non communiqué (abonnements compris) Consommation énergie primai...

### 6 Vente maison Lourdes - Annonce A Vendre A Louer



Prix demandé : 300 000 € (1 923 €/m<sup>2</sup>)

📍 65100 Lourdes (L'adresse exacte est inconnue)

🏠 Surface habitable : 156 m<sup>2</sup>

🏠 Nombre de pièces : 6

🌿 Jardin

📊 DPE (Energie) : F

📅 Date de l'annonce : 21.03.2023 - 100 jours de publication

Villa 6 pièces 157 m<sup>2</sup> Proche du centre ville, villa composée de 2 appartements : un T2 en rez de jardin et une partie habitable avec 4 chambres dont 3 d'entre elles qui comportent un point d'eau. Garage fermé au sous sol et vues sur les montagnes et le gave. Karine PARSON [Coordonnées masquées] [Coordonnées masquées] Surface : 157 m<sup>2</sup> Prix du bien : 300000 € Prix du bien hors honoraires : 288000 € Honoraires TTC : 4.17 % soit 12000 € Honoraires à la charge de : Acquéreur Date de réalisation du diagnostic énergétique : 14/12/2022 Consommation énergie primaire : 372 kWh/m<sup>2</sup>/an. Consommation énergie finale : Non communiquée. Logement à consommation énergétique excessive : classe F Les informations sur les risques auxquels ce bien est exposé sont disponibles sur le site Géorisques : www.georisques.gouv.fr.



## Comparables > Annonces comparables > Détails des annonces

### 7 Vente maison Lourdes - Annonce A Vendre A Louer



Prix demandé : 254 000 € (941 €/m<sup>2</sup>)

📍 65100 Lourdes (L'adresse exacte est inconnue)

- 🏠 Surface habitable : 270 m<sup>2</sup>
- 📏 Surface de terrain : 3854 m<sup>2</sup>
- 🏠 Nombre de pièces : 12
- 🏠 Terrasse
- 🅅 Parking
- 📅 Année de construction : 1900
- 📄 DPE (Energie) : **F**

📅 Date de l'annonce : 12.10.2022 - 260 jours de publication

Maison 12 pièces 270 m<sup>2</sup> Exclusivité. Quartier d'Anclade immeuble de rapport comprenant 5 appartements (3T2 et 2T3) représentant une surface de 270 m<sup>2</sup>/habitable, grand garage, loyer actuel 1790EUR + 695EUR de provisions sur charges (Eau, électricité, chauffage central gaz de ville, commun à tout l'immeuble) grand terrain dont une partie constructible, prévoir travaux de rénovation individualisation des fluides, double vitrage, isolation, chaudière. Prix : 254 000EUR comprenant 5.8% d'honoraires charge acquéreur et le prêt d'un véhicule de déménagement. (Prix hors honoraire 240 000EUR) Surface : 270 m<sup>2</sup> Prix du bien : 254000 € Prix du bien hors honoraires : 240000 € Honoraires TTC : 5.83 % soit 14000 € Honoraires à la charge de : Acquéreur Date de réalisation du diagnostic énergétique : 26/08/2019 Logement à consommation énergétique excessive : classe F.

### 8 Vente maison Lourdes Centre-ville - Place Peyramale - Gare - Annonce A Vendre A Louer



Prix demandé : 340 000 € (1 360 €/m<sup>2</sup>)

📍 65100 Lourdes (L'adresse exacte est inconnue)

- 🏠 Surface habitable : 250 m<sup>2</sup>
- 📏 Surface de terrain : 1526 m<sup>2</sup>
- 🏠 Nombre de pièces : 9
- 🌿 Jardin
- 🅅 Parking
- 📅 Année de construction : 1890
- 📄 SdB / SdE : 2
- 📄 DPE (Energie) : **C**

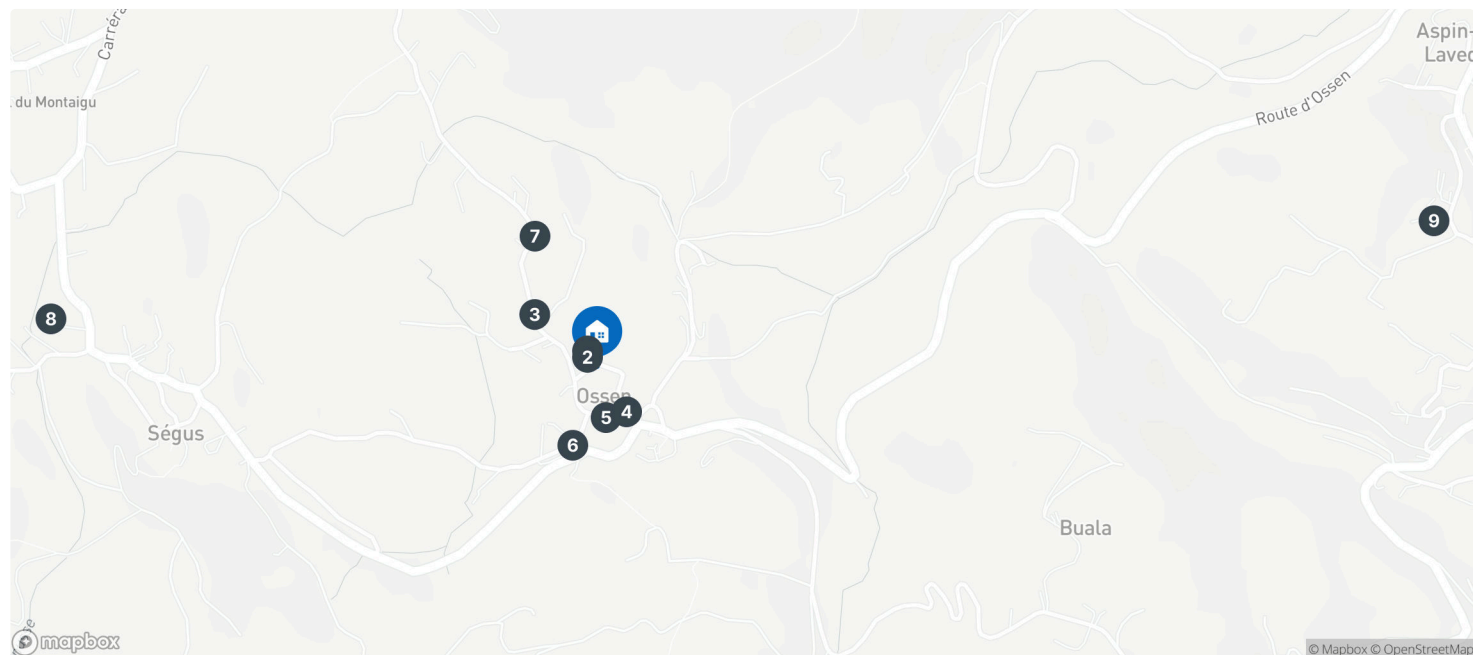
📅 Date de l'annonce : 17.09.2022 - 285 jours de publication

Maison 9 pièces 250 m<sup>2</sup> EXCLUSIVITE. Proche du centre ville de Lourdes, très belle maison bourgeoise avec énormément de cachet, élevée sur trois niveaux avec grand sous-sol et garage sur 1526 m<sup>2</sup> de terrain. Cette demeure est composée en rez-de-chaussée d'un hall d'entrée donnant sur salon-salle à manger avec une grande véranda exposée plein sud, cuisine meublée équipée avec grand cellier donnant sur une grande terrasse exposé à l'Est, grand bureau, salle de bain et wc. A l'étage 4 chambres avec de beaux volumes dont une transformée en dressing, salle de bain et wc. Au 2ème étage un espace salon et deux chambres avec possibilité salle d'eau. Terrain piscinable et constructible avec abri de jardin, système d'alarme, portail électrique. Prix: 340 000EUR comprenant 6.25% d'honoraires à la charge des acquéreurs et le prêt d'un véhicule de déménagement. (Prix hors honoraires 320 000 EUR) Surface : 250 m<sup>2</sup> Prix du bien : 340000 € Prix du bien hors honoraires : 320000 € Honoraires TTC : 6.25 % soit 20000 € Honoraires à la charge de : Acquéreur.





## Comparables > Transactions



Moyenne de la sélection: Prix: 1 948,8 €/m<sup>2</sup>

<b>1</b>	<b>13 PL DU PLA DE CASAOU, 65100 OSSEN</b>	<b>165 000 € • 982 € / m<sup>2</sup></b>	168 m <sup>2</sup>
		Date de la transaction: 24.01.2020	6 Pièces
<b>2</b>	<b>11 PL DU PLA DE CASAOU, 65100 OSSEN</b>	<b>137 900 € • 2 122 € / m<sup>2</sup></b>	65 m <sup>2</sup>
		Date de la transaction: 15.10.2021	4 Pièces
<b>3</b>	<b>13 RUE DE LA GLEYSETTE, 65100 OSSEN</b>	<b>150 000 € • 932 € / m<sup>2</sup></b>	161 m <sup>2</sup>
		Date de la transaction: 30.08.2018	7 Pièces
<b>4</b>	<b>19 RUE DU CHATEAU DE BEGOLE, 65100 O...</b>	<b>69 050 € • 1 151 € / m<sup>2</sup></b>	60 m <sup>2</sup>
		Date de la transaction: 21.02.2022	2 Pièces
<b>5</b>	<b>12 RUE DU CHATEAU DE BEGOLE, 65100 O...</b>	<b>132 000 € • 3 385 € / m<sup>2</sup></b>	39 m <sup>2</sup>
		Date de la transaction: 18.08.2022	2 Pièces
<b>6</b>	<b>6 RUE DU PIBESTE, 65100 OSSEN</b>	<b>82 000 € • 1 000 € / m<sup>2</sup></b>	82 m <sup>2</sup>
		Date de la transaction: 09.09.2019	3 Pièces
<b>7</b>	<b>SARCO, 65100 OSSEN</b>	<b>248 000 € • 2 696 € / m<sup>2</sup></b>	92 m <sup>2</sup>
		Date de la transaction: 06.05.2019	2 Pièces
<b>8</b>	<b>DESSUS ARES, 65100 SEGUS</b>	<b>175 000 € • 2 823 € / m<sup>2</sup></b>	62 m <sup>2</sup>
		Date de la transaction: 27.07.2022	1 Pièce



## Comparables > Transactions

Moyenne de la sélection:  Prix: **1 948,8 €/m<sup>2</sup>**

**9** 2 RUE DE SOUERS, 65100 ASPIN-EN-LAVE...

**235 000 € • 2 448 € / m<sup>2</sup>**

Date de la transaction: 22.07.2022

 96 m<sup>2</sup>

 4 Pièces



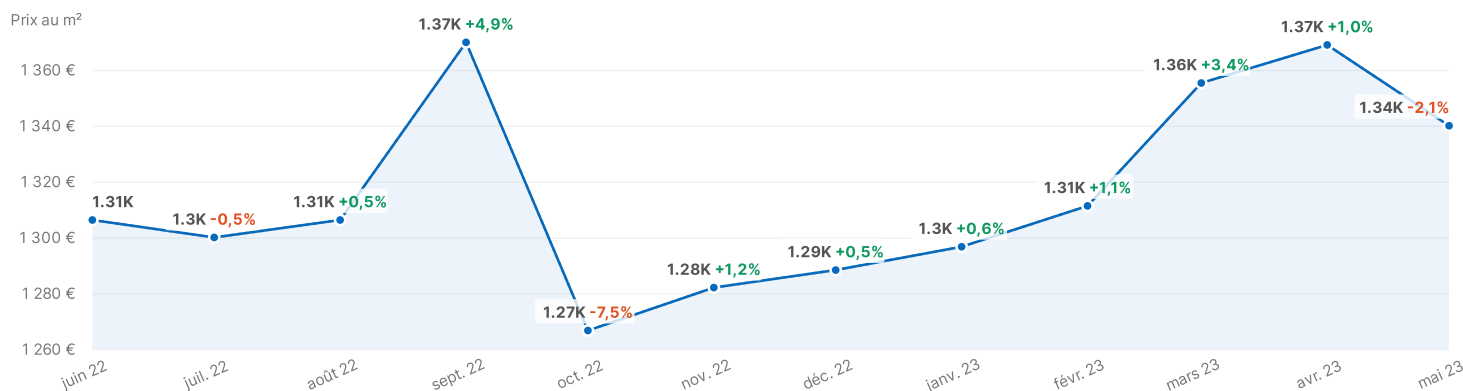
# Statistiques de marché

65100 (Code postal)

## Évolution des prix de vente des annonces

Prix au m<sup>2</sup>

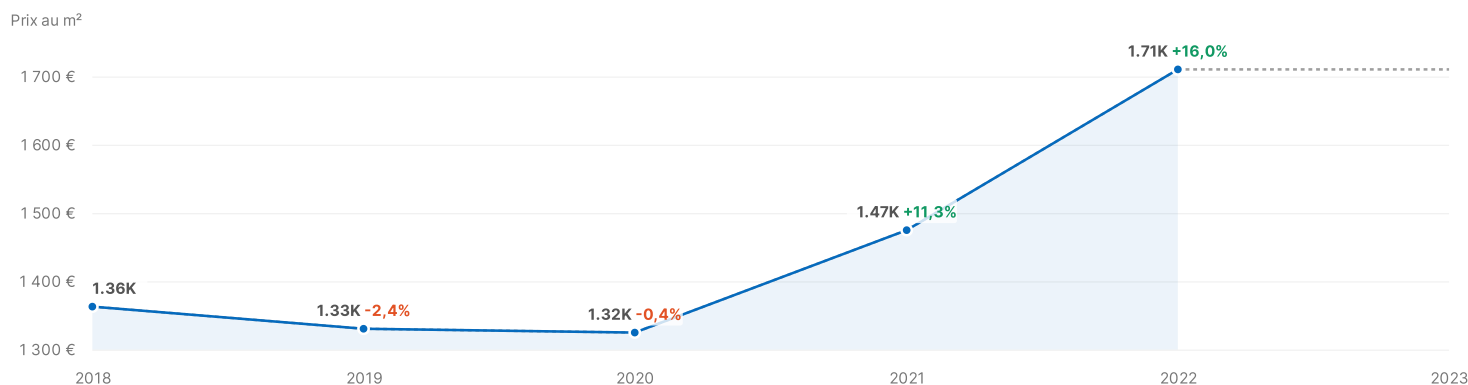
12 derniers mois

Prix au m<sup>2</sup> médian sur 1 mois Sur 3 mois Sur 12 mois**1 340 €** **+2,2%** **+2,6%**

## Évolution des prix de vente des transactions

Prix au m<sup>2</sup>

5 dernières années

Prix au m<sup>2</sup> médian sur 12 mois**1 710 €**



# Statistiques de marché

65100 (Code postal)

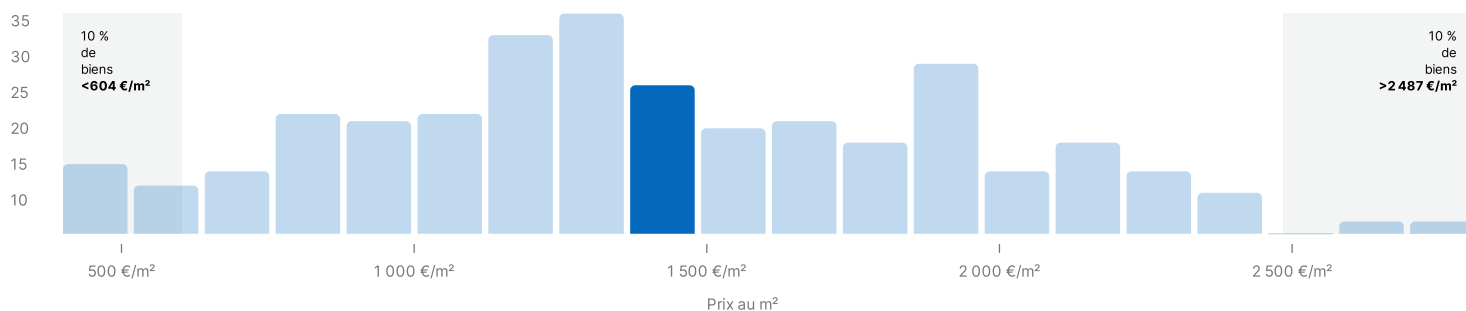
## Distribution des prix des annonces

Prix au m<sup>2</sup>

12 derniers mois

Prix au m<sup>2</sup> médian sur 12 mois**1 379 €**

Nombre de biens



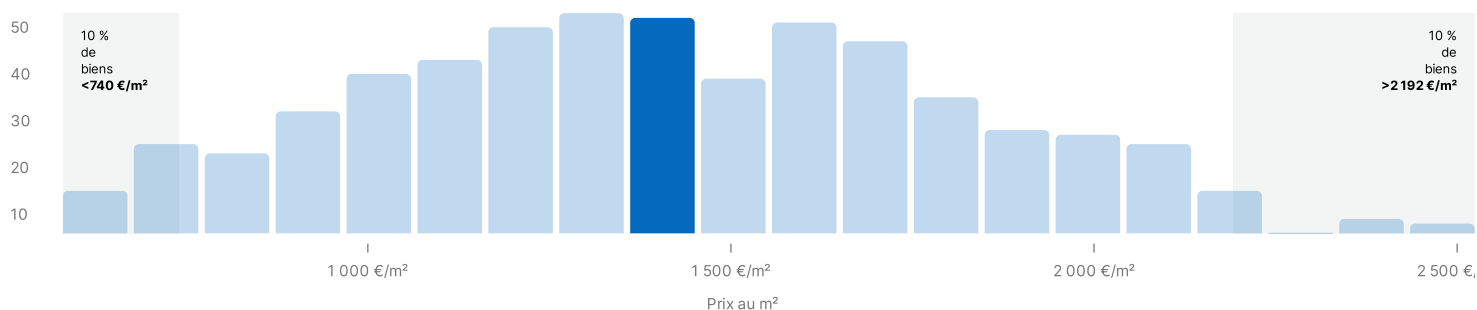
## Distribution des prix des transactions

Prix au m<sup>2</sup>

5 dernières années

Prix au m<sup>2</sup> médian sur 5 ans**1 408 €**

Nombre de biens





# Statistiques de marché

65100 (Code postal)

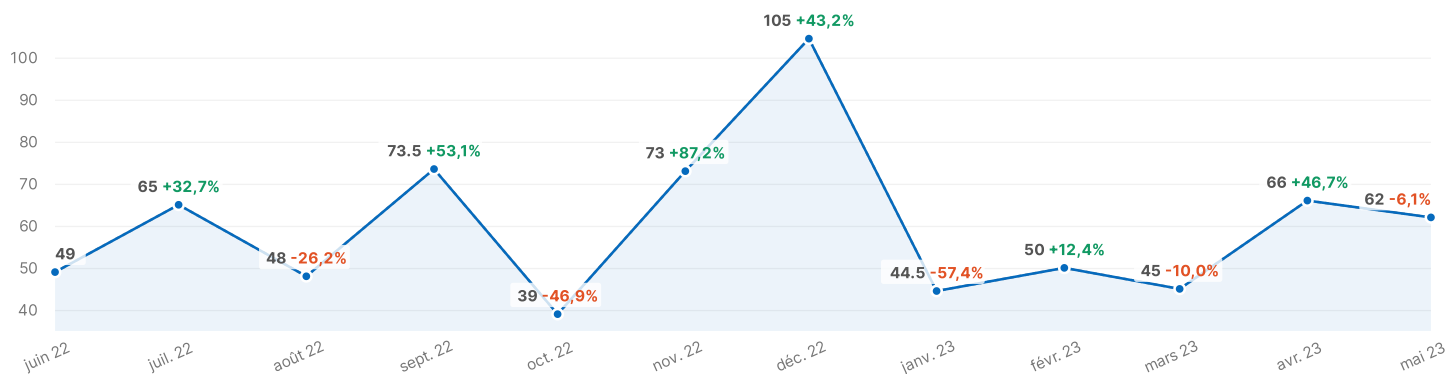
## Évolution des durées de publication des annonces

12 derniers mois

Médiane du mois dernier Sur 3 mois

**62 jours** **+24,0%**

Durée de publication (en jours)

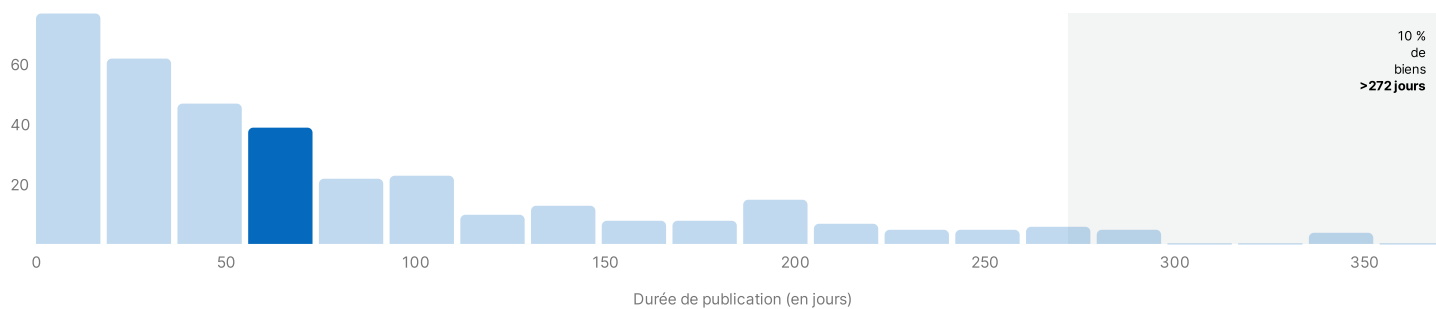


## Distribution des durées de publication

Durée de publication médiane sur 12 mois

**59**

Nombre de biens





# Socio-économie

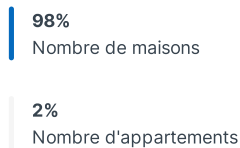
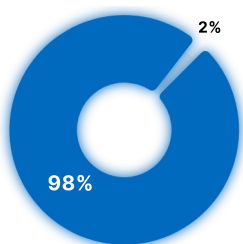
Zone: Ossen (Commune)

## Type de bien

Type de bien le plus représenté

Au cours des 5 dernières années

**Nombre de maisons 98%** **-0.1%**



Source des données : [INSEE](#), 2019



**Désolé, aucun résultat n'a été trouvé**

Cela peut se produire parce qu'aucune donnée n'est disponible pour la zone ou la période sélectionnée. Essayez de sélectionner un autre emplacement ou une autre combinaison de filtres

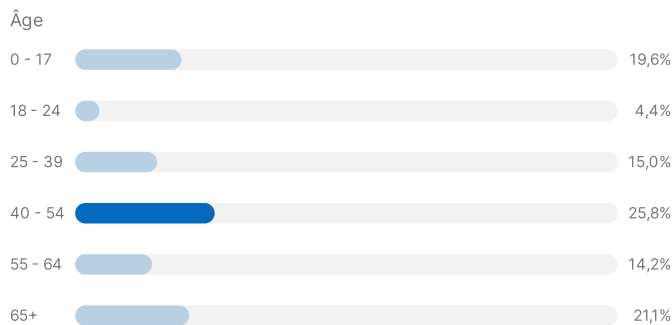


# Socio-économie

Zone: Ossen (Commune)

## Groupes d'âge

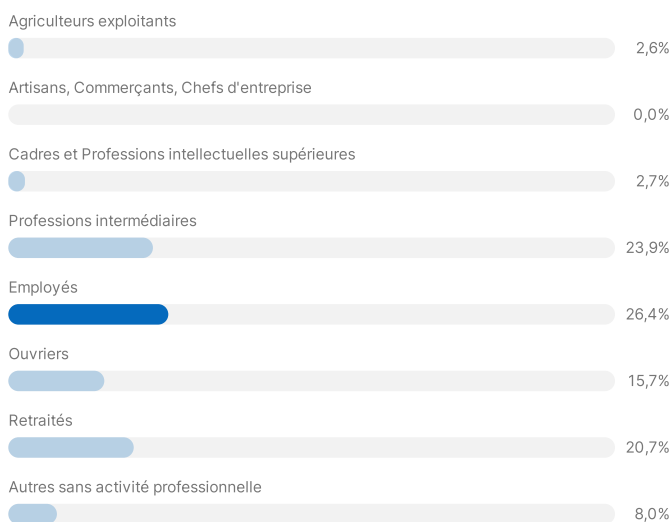
Groupe d'âge le plus représenté Au cours des 5 dernières années  
**40 - 54** **+0%**



Source des données : INSEE, 2019

## Catégorie socio-professionnelle

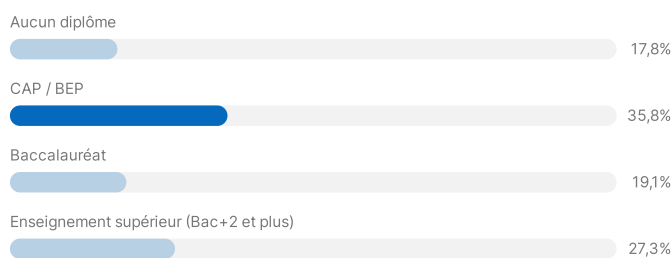
Catégorie socio-professionnelle la plus représentée  
**Employés**



Source des données : INSEE, 2019

## Niveau d'éducation

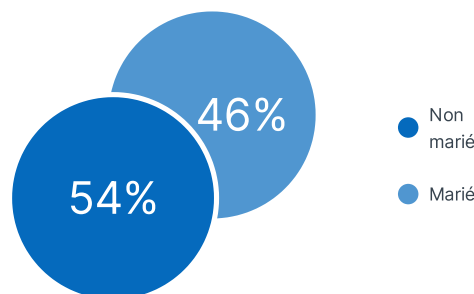
Niveau d'éducation le plus représenté  
**CAP / BEP**



Source des données : INSEE, 2019

## Statut marital

Statut marital le plus représenté Au cours des 5 dernières années  
**Non marié** **-0.1%**



Source des données : INSEE, 2019



# Socio-économie

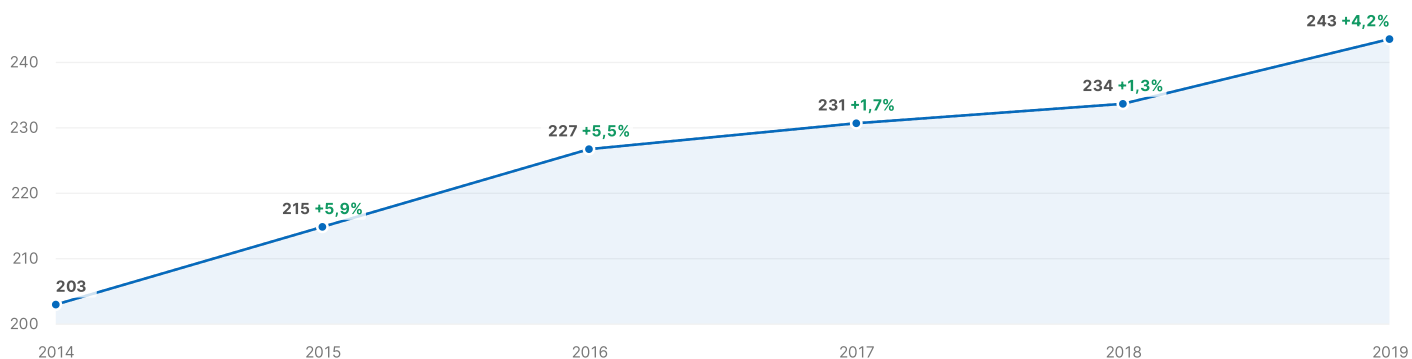
Zone: Ossen (Commune)

## Population

Population actuelle Au cours des 5 dernières années

**243** **+20%**

Population



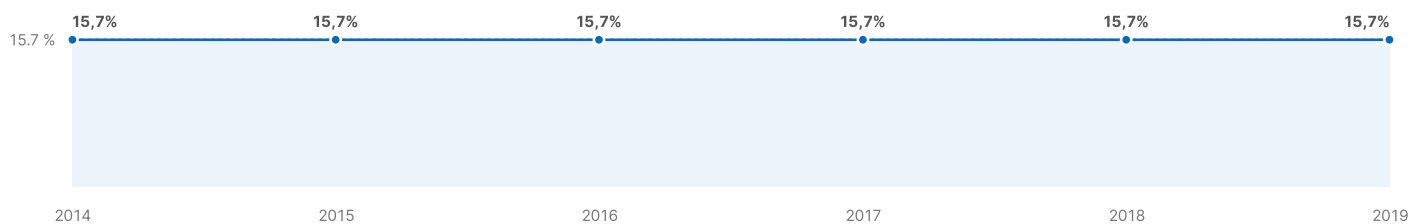
Source des données : INSEE, 2019

## Taux de chômage

Taux de chômage actuel Au cours des 5 dernières années

**16%** **+0%**

Taux



Source des données : INSEE, 2019





# Socio-économie

Zone: Ossen (Commune)

## Surface habitable

Surface habitable moyenne en m<sup>2</sup>

**120+**

Pourcentage

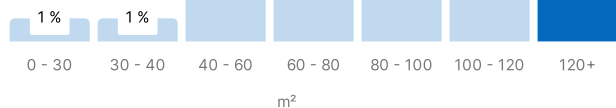
40%

30%

20%

10%

0%



Source des données : [INSEE](#), 2019

## Nombre de pièces

La plupart des propriétés de cette zone ont

**5 pièces ou plus**

Pourcentage

60%

40%

20%

0%



Source des données : [INSEE](#), 2019



## Environnement > Bruit

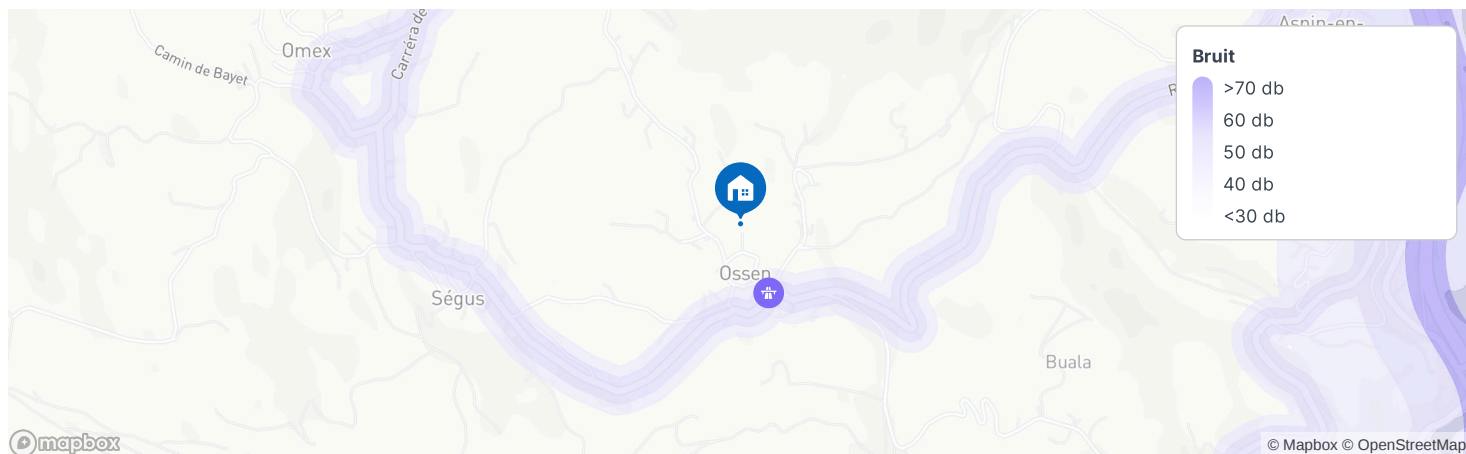


### Quartier calme

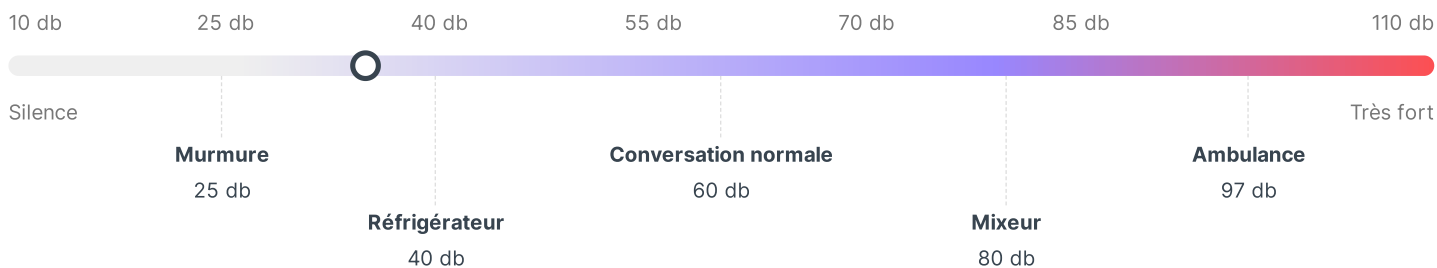
A cette adresse, le niveau de bruit est estimé à **<35 dB**

**Route la plus proche:** 178 m

**Voie ferrée la plus proche:** > 1km



## Niveaux de bruit



## Sources de bruit les plus proches



Route la plus proche

178 m

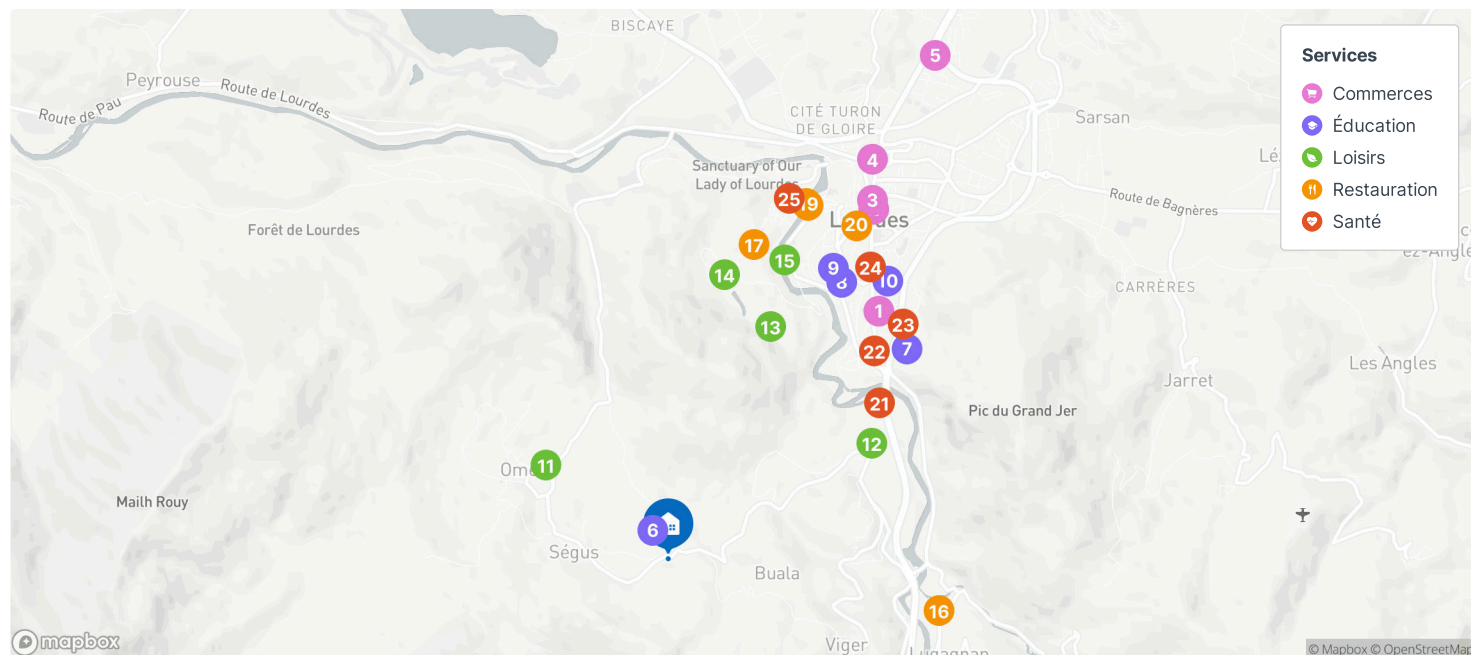


Voie ferrée la plus proche

> 1km



## Services



### 2.6 Commerces

1	Carrefour Market	2.5 km
2	Epicerie Sainte-Hildegarde	3.1 km
3	Carrefour City	3.2 km
4	Proxi	3.5 km
5	Lidl	4.5 km

### 2.8 Éducation

6	École élémentaire	123 m
7	École Maternelle l'Ophite	2.5 km
8	Lycée professionnel de l'Arr...	2.5 km
9	École maternelle Darrespou...	2.5 km
10	École primaire Immaculée d...	2.7 km

### 1.7 Loisirs

11	Salle des Fêtes	1.1 km
12	Sport	1.8 km
13	Trial Club Lourdais	1.9 km
14	Sport	2.1 km
15	Parc	2.4 km

### 2.5 Restauration

16	Hôtel des 3 Vallées	2.3 km
17	Les Chênes	2.4 km
18	Bar Restaurant Le Jeanne d'...	2.9 km
19	Cafe Au Roi Albert	2.9 km
20	Le Palacio	2.9 km

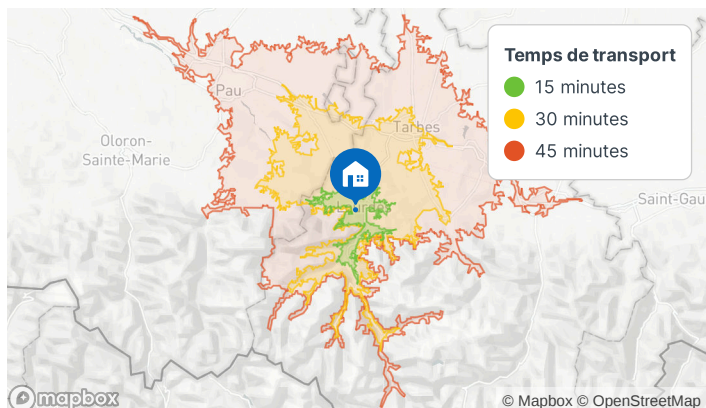
### 3.2 Santé

21	Docteur Guenaelle MESTHE...	2 km
22	Docteur Elodie RODRIGUES	2.2 km
23	Pharmacie Verdier	2.6 km
24	Pharmacie de Soum	2.7 km
25	Accueil Marie Saint-Frai	2.9 km



# Accessibilité

## 🚗 Voiture

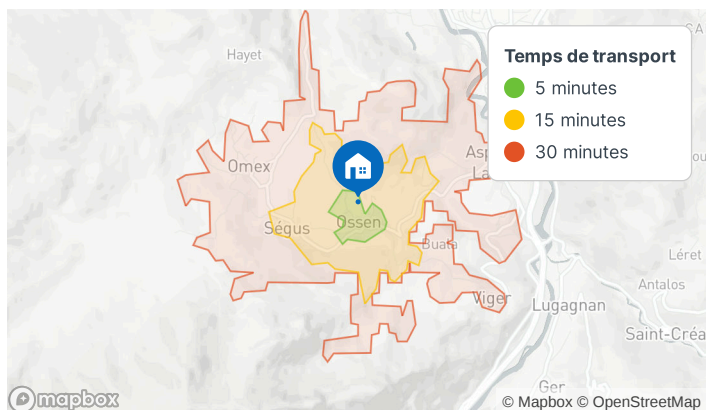


🚗 Autoroute 17.9 km

### Services à moins de 15 minutes

- 14 Commerces
- 52 Restauration
- 163 Loisirs
- 31 Éducation
- 28 Santé

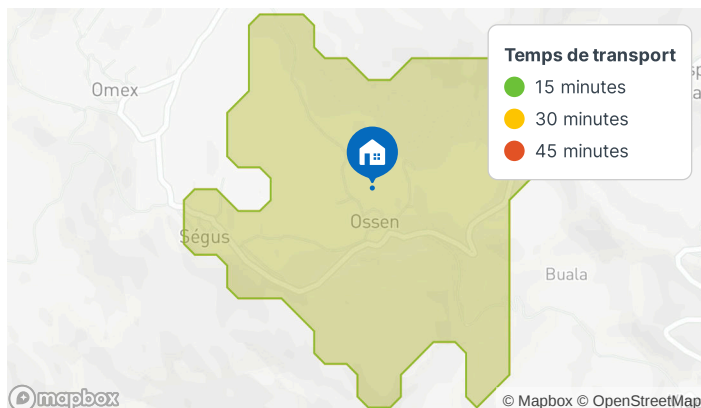
## 🚶 À pied



### Services à moins de 15 minutes

- 0 Commerces
- 0 Restauration
- 0 Loisirs
- 1 Éducation
- 0 Santé

## 🚆 Transport public BETA



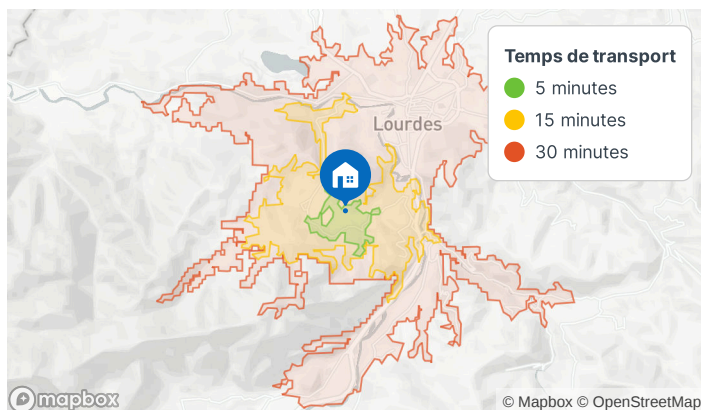
🚆 Gare Pic du Jer 2.3 km

🚌 Bus Pic du Jer 2.3 km

### Services à moins de 15 minutes

- 0 Commerces
- 0 Restauration
- 0 Loisirs
- 1 Éducation
- 0 Santé

## 🚲 Vélo



### Services à moins de 15 minutes

- 0 Commerces
- 0 Restauration
- 3 Loisirs
- 1 Éducation
- 1 Santé

Les isochrones sur la carte indiquent la distance que vous pouvez parcourir en voiture sur différents intervalles de temps. Le trafic routier est supposé fluide.

En transports en commun, l'algorithme suppose un départ à 9 heures du matin.

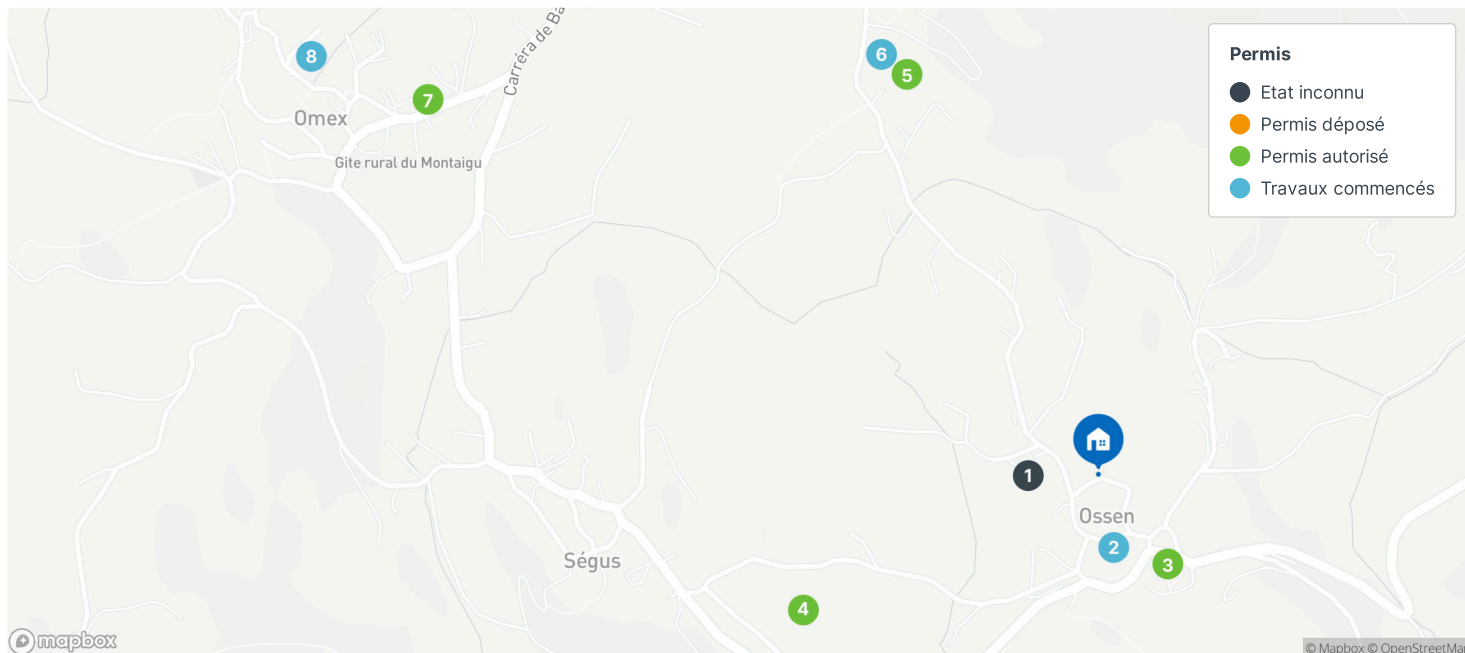
À pied, l'algorithme suppose une vitesse de marche standard.

En vélo, le relief du terrain n'est pas encore pris en compte.



# Permis

5 km de rayon



<b>1</b>	<b>Autres - Logements</b> Distance : 115 m		🏠 Résidentiel
<b>2</b>	<b>Autres - Logements</b> Distance : 155 m	<b>Travaux commencés</b>	🏠 Résidentiel # 1 Étage
<b>3</b>	<b>Transformation - Logements en locaux comm...</b> Distance : 208 m	<b>Permis autorisé</b>	🏢 Non-résidentiel
<b>4</b>	<b>Construction - Logements</b> L'adresse exacte est inconnue	<b>Permis autorisé</b>	🏠 Résidentiel # 2 Étages
<b>5</b>	<b>Construction - Logements</b> L'adresse exacte est inconnue	<b>Permis autorisé</b>	🏠 Résidentiel
<b>6</b>	<b>Construction - Logements</b> L'adresse exacte est inconnue	<b>Travaux commencés</b>	🏠 Résidentiel
<b>7</b>	<b>Construction - Locaux commerciaux</b> Distance : 1.1 km	<b>Permis autorisé</b>	🏢 Non-résidentiel
<b>8</b>	<b>Construction - Logements</b> Distance : 1.3 km	<b>Travaux terminés</b> Date de fin 21.09.2020	🏠 Résidentiel



## Informations cadastrales

### Parcelle 265

Le cadastre de votre propriété

#### Section

A

#### Commune

Ossen - 65343

#### Capacité cadastrale

1372 m<sup>2</sup>





## Avis de valeur

### + Forces

Plus grosse bâtisse du village, piscinable, arbre centenaires, chauffage central au bois, 11 radiateurs, tout à l'égout.

### - Faiblesses

Pas d'isolation, pas de double vitrage, électricité à refaire, revêtement extérieur d'un mur nord à revoir.

### ★ Recommandation

Le prix de ce bien est estimé à 275 000 € sur la base de l'analyse de biens comparables. La fourchette de prix estimée est entre 250 000 € et 300 000 €.

**275 000 €** (1 375 / m<sup>2</sup>)



Fourchette basse : **250 000 €** (1 250 / m<sup>2</sup>)

Fourchette haute : **300 000 €** (1 500 / m<sup>2</sup>)



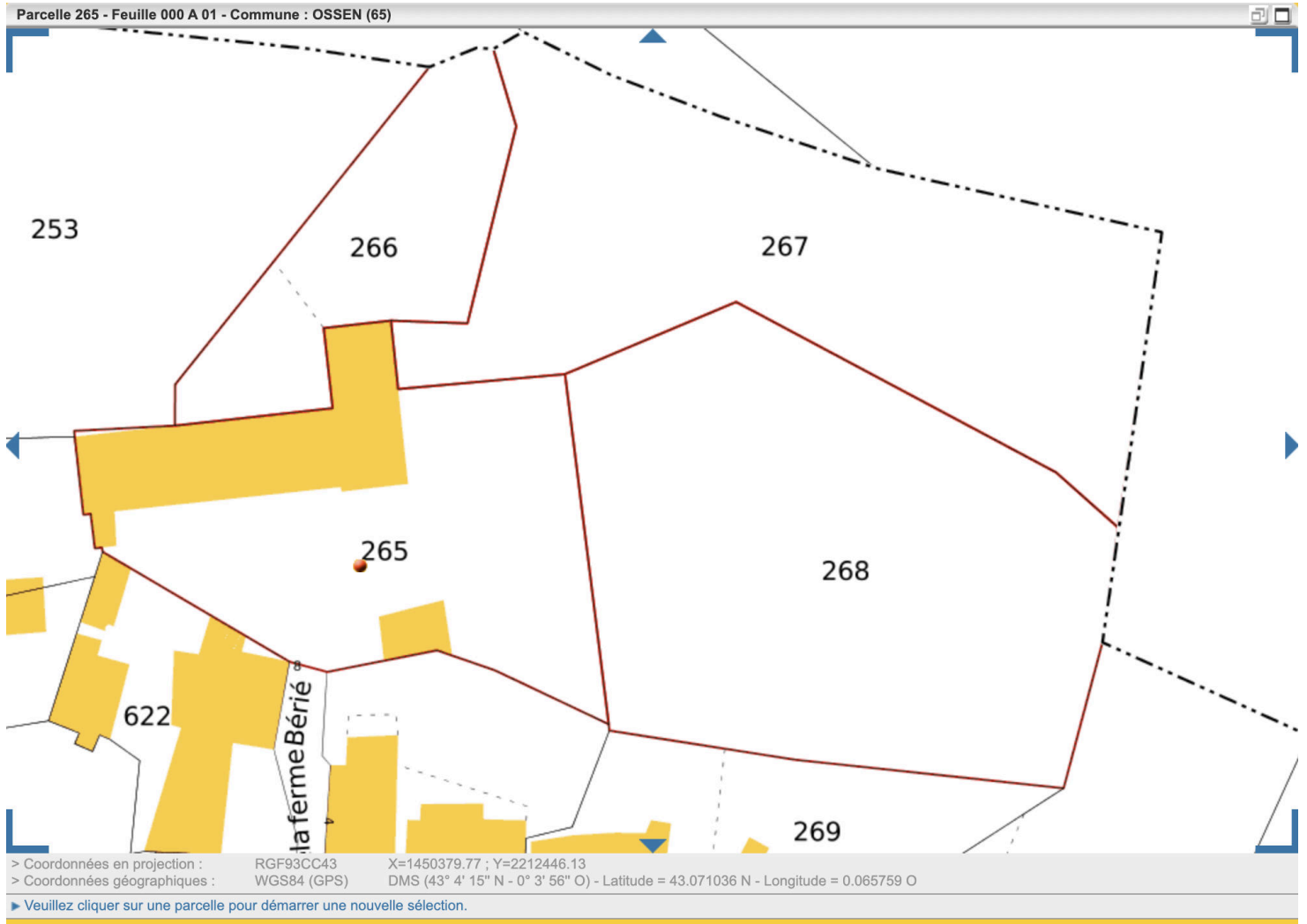
# Capture D'écran 2023-06-29 À 09







# Capture D'écran 2023-06-29 À 09





## Parcelles Ossen

cadastre.gouv.fr

Informations littérales relatives à 4 parcelles sur la commune : OSSEN (65).

### Références de la parcelle 000 A 267

Référence cadastrale de la parcelle	000 A 267
Contenance cadastrale	1 835 mètres carrés
Adresse	LE VILLAGE 65100 OSSEN

### Références de la parcelle 000 A 265

Référence cadastrale de la parcelle	000 A 265
Contenance cadastrale	1 372 mètres carrés
Adresse	8 IMP DU BERIE 65100 OSSEN

### Références de la parcelle 000 A 268

Référence cadastrale de la parcelle	000 A 268
Contenance cadastrale	2 197 mètres carrés
Adresse	LE VILLAGE 65100 OSSEN

### Références de la parcelle 000 A 266

Référence cadastrale de la parcelle	000 A 266
Contenance cadastrale	634 mètres carrés
Adresse	LE VILLAGE 65100 OSSEN

Service de la Documentation Nationale du Cadastre  
82, rue du Maréchal Lyautey - 78103 Saint-Germain-en-Laye Cedex  
SIRET 16000001400011

©2022 Direction Générale des Finances Publiques

Informations sur la feuille éditée par internet le 29/06/2023(fuseau horaire de Paris)



Depuis 1950, Abafim privilégie les relations humaines tant avec la clientèle qu'avec le personnel.

C'est donc une grande famille qui vous apportera toute son expertise technique, juridique, fiscale, patrimoniale, financière, administrative, logistique... et une assistance privilégiée tout au long de votre projet immobilier.

Nous sommes spécialisés dans la vente de biens immobiliers en France métropolitaine pour une clientèle nationale et internationale. Avec une réputation reconnue de sérieux et de disponibilité 7 jours sur 7 et 24 h/24 selon le décalage horaire de notre clientèle internationale, toute notre équipe, en fonction des compétences de chacun, aura le plaisir de vous accompagner pour l'acquisition ou la vente d'un bien au sein de nos belles régions.

Abafim investit de gros moyens et utilise les plus puissantes techniques de communication pour se donner toutes les chances de vendre :

Plus de 350 partenariats dont 210 à l'étranger

Référencement sur tous les moteurs de recherche (Google et moteurs spécialisés dans chaque pays ciblé).

- Plus de 400 biens, plus de 60 000 clients, plus 70 conseillers à votre écoute.
- Biens en Off Market; travail en réseau privé pour nos clients VIP.
- Transparence totale : suivi des statistiques sur l'annonce et sa visibilité afin de rapidement mettre en place des actions correctives (prix, cible, ...). Publicité ciblée avec des mots clés.
- Utilisation des techniques visuelles les plus performantes : photos et vidéos professionnelles, visites virtuelles, plans 3 D, etc...
- Sites internet en 9 langues (français, anglais, russe, hollandais, espagnol, chinois, arabe, italien et allemand) + 6 sites Abafim Prestige (français, anglais, russe, arabe, italien et chinois).
- Huit langues sont couramment pratiquées à l'agence, 13 traducteurs dont 3 agréés par les tribunaux, etc.
- Abafim a participé à de nombreux salons à l'étranger, notamment au Royaume-Uni, en Chine et à Dubaï.



[www.abafim.fr](http://www.abafim.fr)

**Equipe – Service – International**



Abafim est gérée par l'agent immobilier **Daniel FOURCADE** :  
N° URSSAF : 2030967 – N° SIRET : 44365846300031 – code APE :  
6831 Z - 443 658 463 RCS Tarbes.  
Carte Professionnelle N° CPI 6501 2016 000 005 955  
délivrée le 17/03/2022 par la CCI de Tarbes et des Hautes  
Pyrénées