

**2**

**DPC**

**Département des Hautes Pyrénées**

**Commune de MAUBOURGUET**

**M et Mme CHANTEREAUX Anthony et Isabelle  
6 rue des Camélias  
65000 TARBES**

**TRANSFORMATION D'UNE GRANGE EN MAISON D'HABITATION**

**VOLET PAYSAGER**

**Notice – Photos - Surfaces**

**Septembre 2011**

# NOTICE

## **I – Description de l'environnement existant :**

Le terrain sur lequel vient s'appuyer le projet, a une superficie de 4813 m<sup>2</sup>, il se situe sur la commune de Maubourguet, dans laquelle, on trouve tous types d'habitats.

Le terrain se situe Chemin du Marmajou au même niveau que la rue.

Une grange ainsi que quelques bâtiments se trouvent sur cette parcelle.

## **II – Présentation du projet :**

Le projet consiste à transformer la grange en maison d'habitation.

Plusieurs ouvertures seront réalisées en façade ainsi qu'en pignon pour la création de fenêtres.

L'habitation sera composée ainsi :

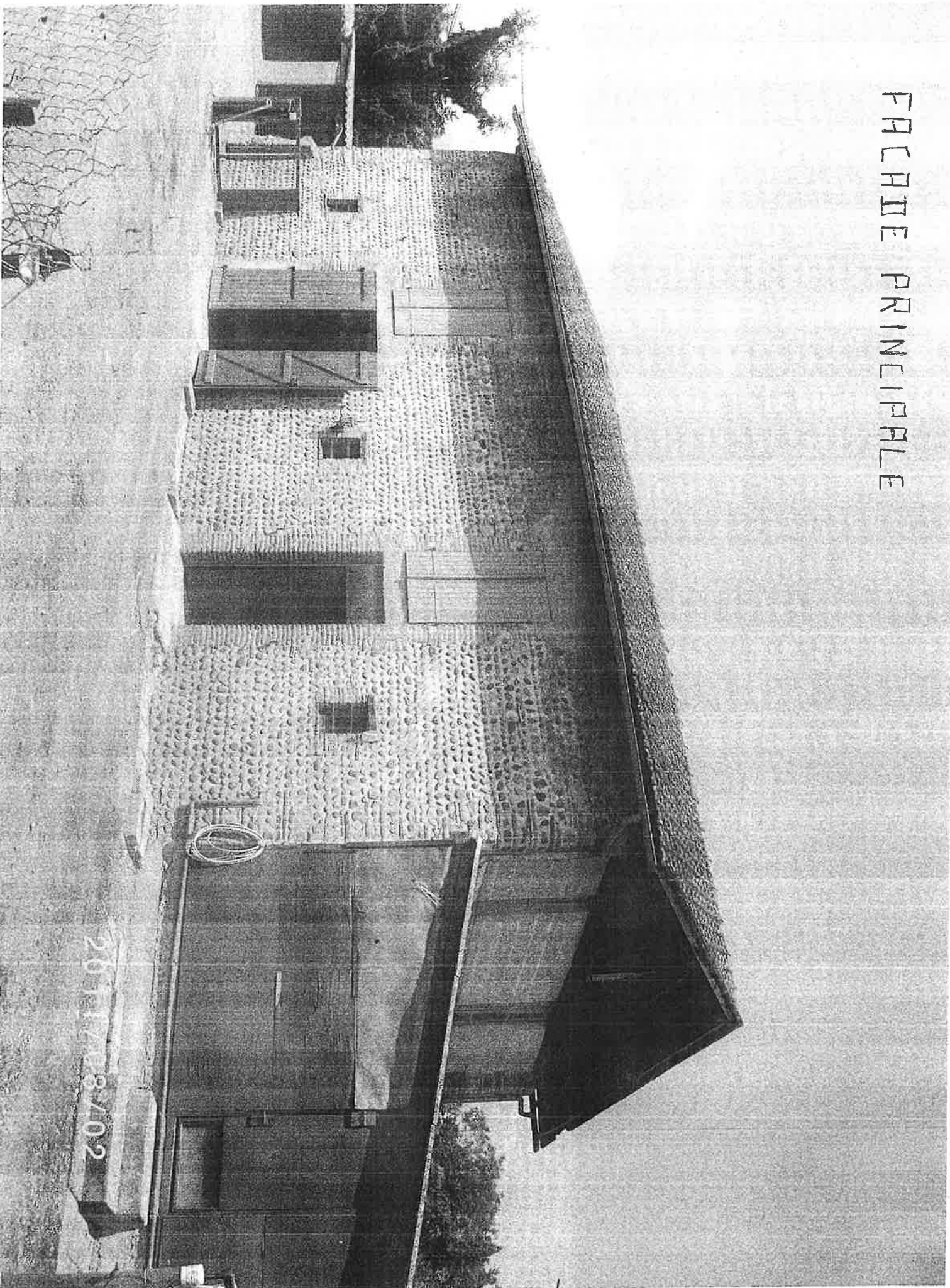
- Rez de chaussé : une entrée, sanitaire, salon, salle à manger et d'une cuisine.
- A l'étage : quatre chambres, dégagement et une salle de bains.
- Les menuiseries seront en aluminium gris anthracite avec volets roulants. Les murs resteront en l'état actuel en galet.

Ce volume couvert d'une toiture deux pentes en tuiles mécaniques couleur flamme restera sur son implantation d'origine.

Les eaux de pluie et les eaux usées seront dirigées vers le réseau en place.

Fait à Tarbes, le 10 septembre 2011.

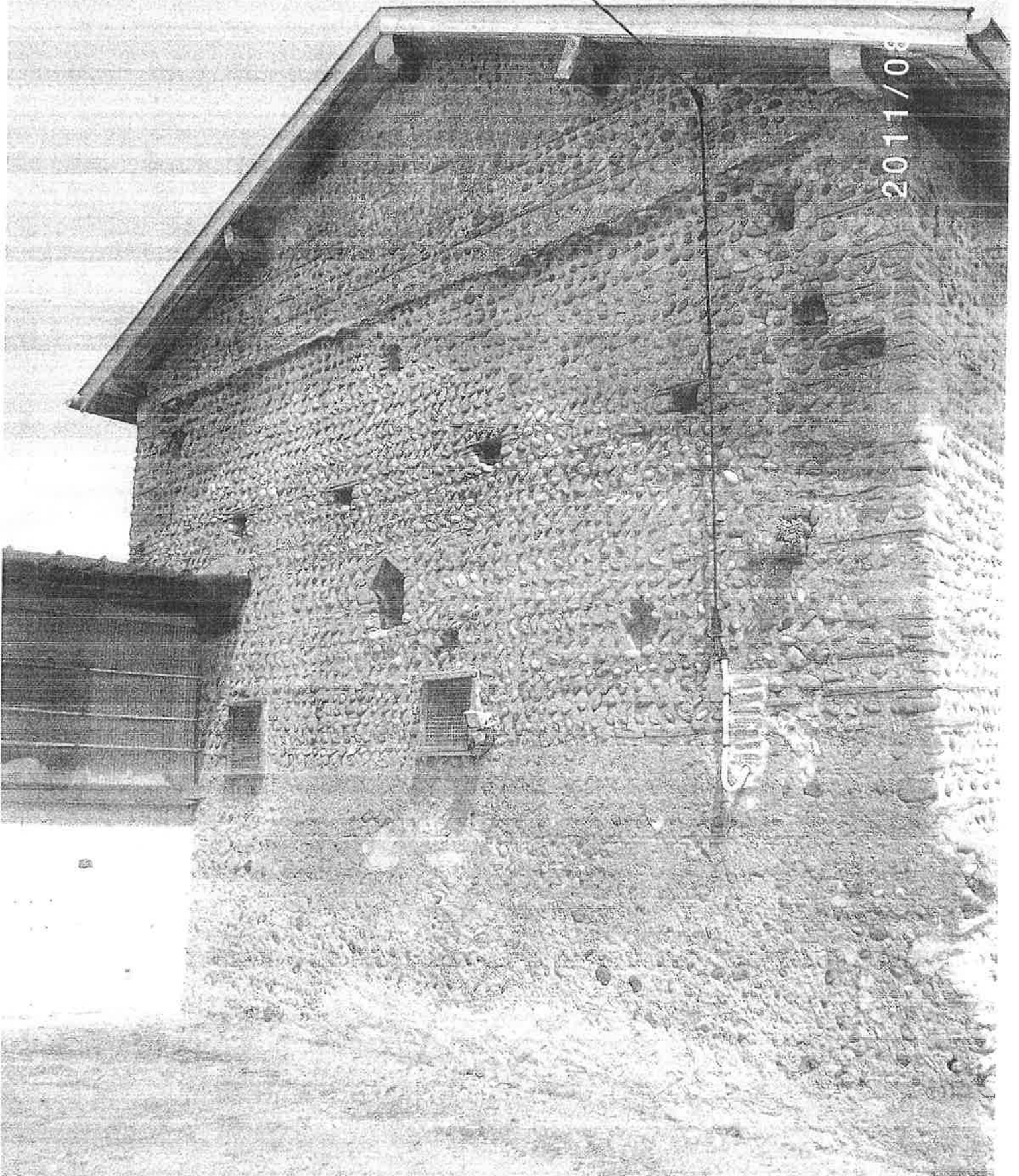
FACCADE PRINCIPALE

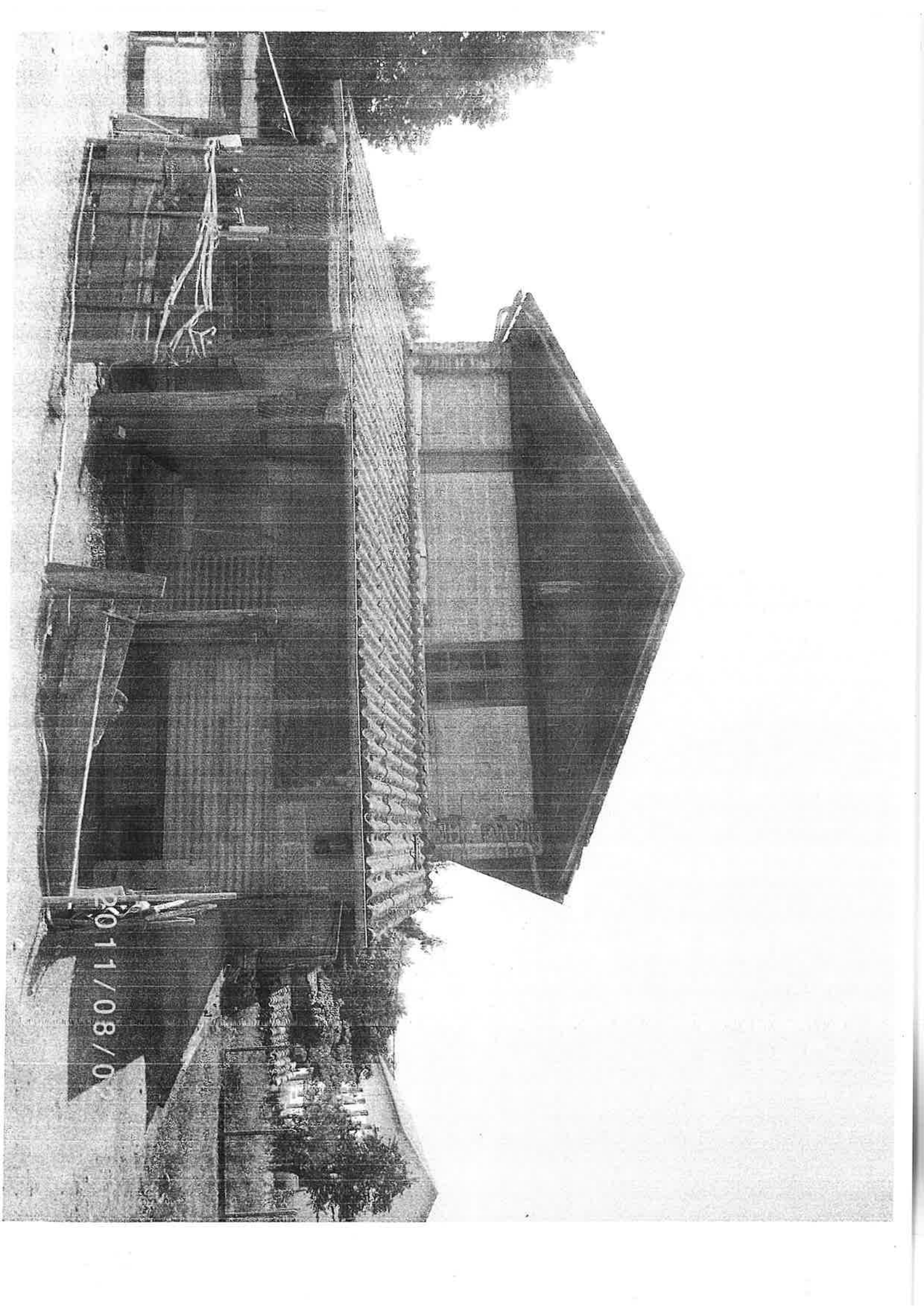


2611728/02

FIGNION GAUCHE

2011/08

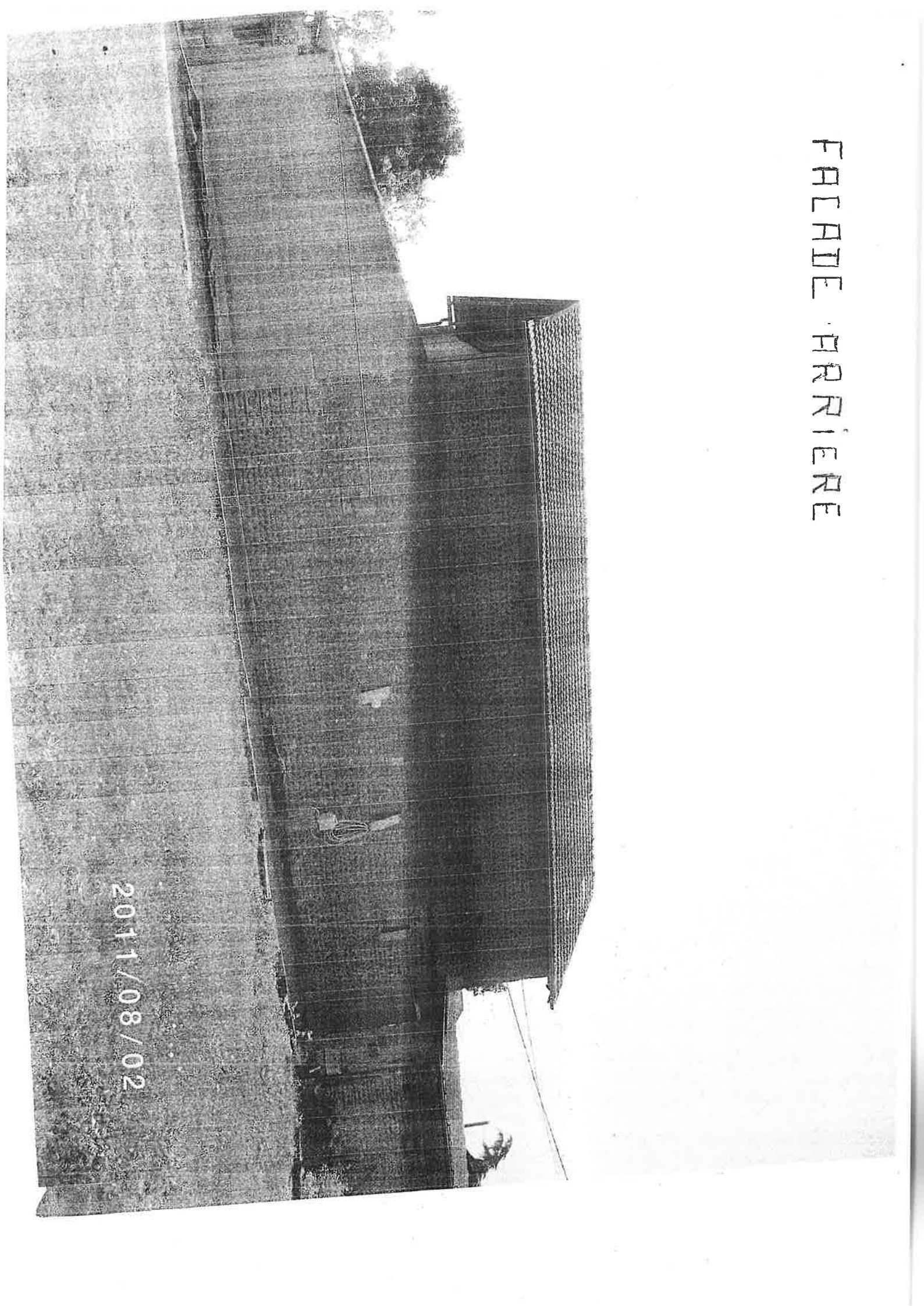




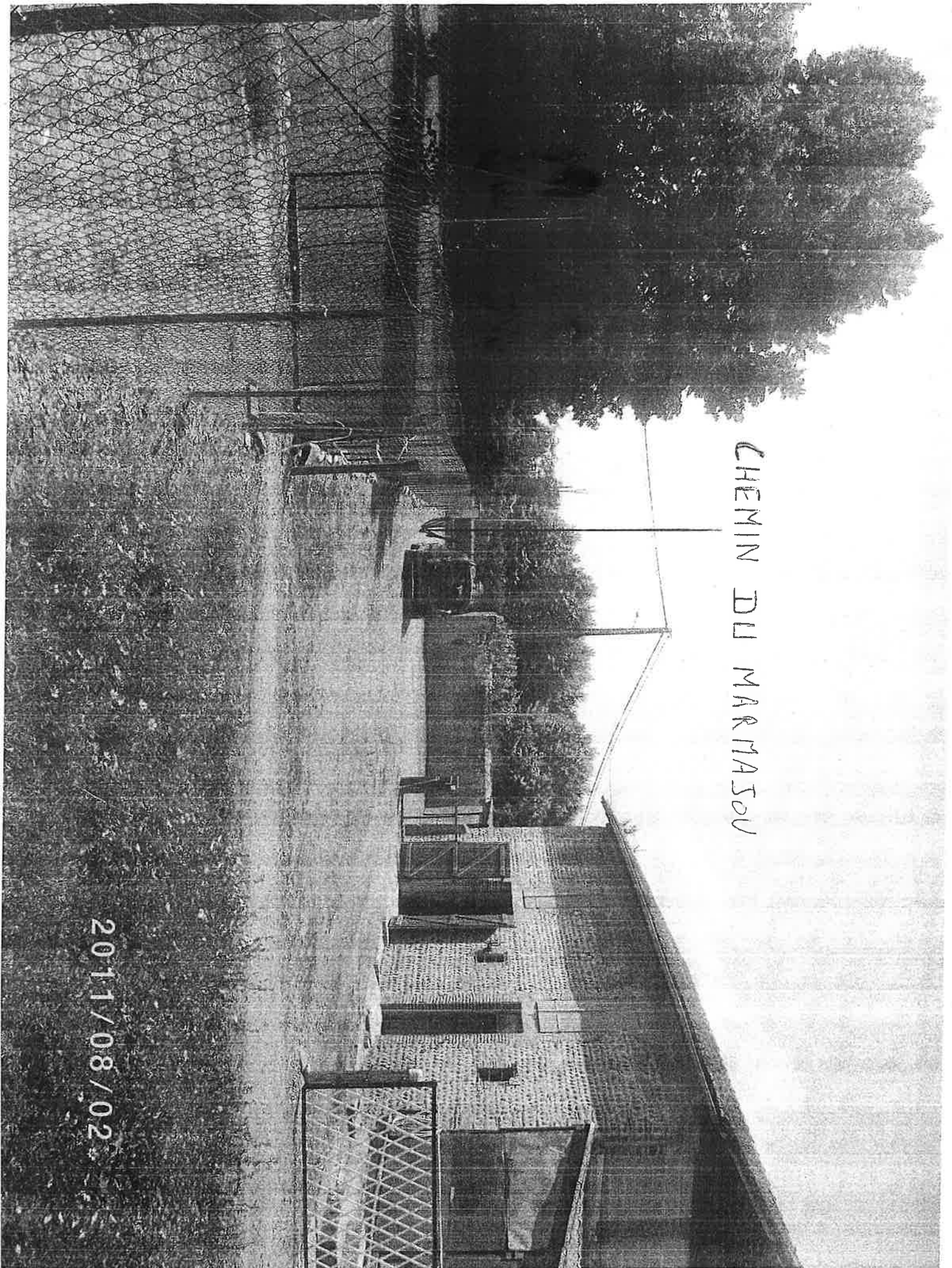
2011/08/0

FALCADE PRRIERE

2011/08/02

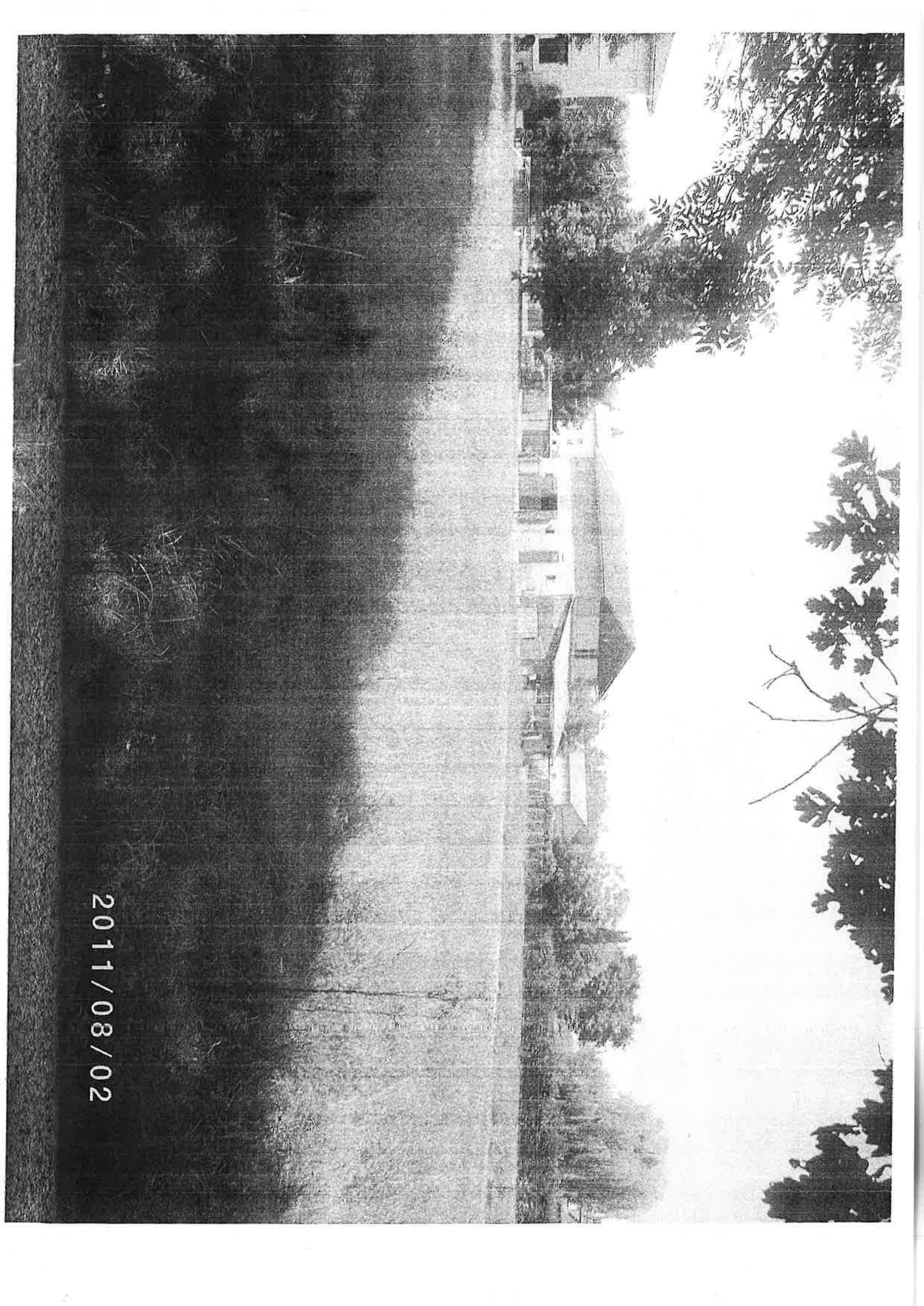


CHEMIN DU MARMASOU



2011/08/02

2011/08/02







2011/08/02

## TABLEAU DES SURFACES

### SURFACE HORS-ŒUVRE BRUTES DE PLANCHER CREEES

Rez de chaussé :	93.96 m <sup>2</sup>	
<b>Total surface hors oeuvre</b>		<b>93.96m<sup>2</sup></b>

### SURFACES HABITABLES CREEES

Rez de chaussée :	Entrée	7.35 m <sup>2</sup>	
	Sanitaire	1.26 m <sup>2</sup>	
	Salon	13.30 m <sup>2</sup>	
	Salle à manger	30.77 m <sup>2</sup>	
	Cuisine	21.35 m <sup>2</sup>	
<b>Total rez de chaussée</b>			<b>74.03 m<sup>2</sup></b>
Etage :	Chambre 1	13.50 m <sup>2</sup>	
	Chambre 2	13.50 m <sup>2</sup>	
	Chambre 3	11.70 m <sup>2</sup>	
	Chambre 4	11.70 m <sup>2</sup>	
	Salle de bains	6.93 m <sup>2</sup>	
	Dégagement	10.52 m <sup>2</sup>	
<b>Total étage</b>			<b>67.85 m<sup>2</sup></b>

### TOTAL SURFACE HABITABLE CREEE

<b>Rez de chaussée + Etage</b>	<b>141.88 m<sup>2</sup></b>
--------------------------------	-----------------------------