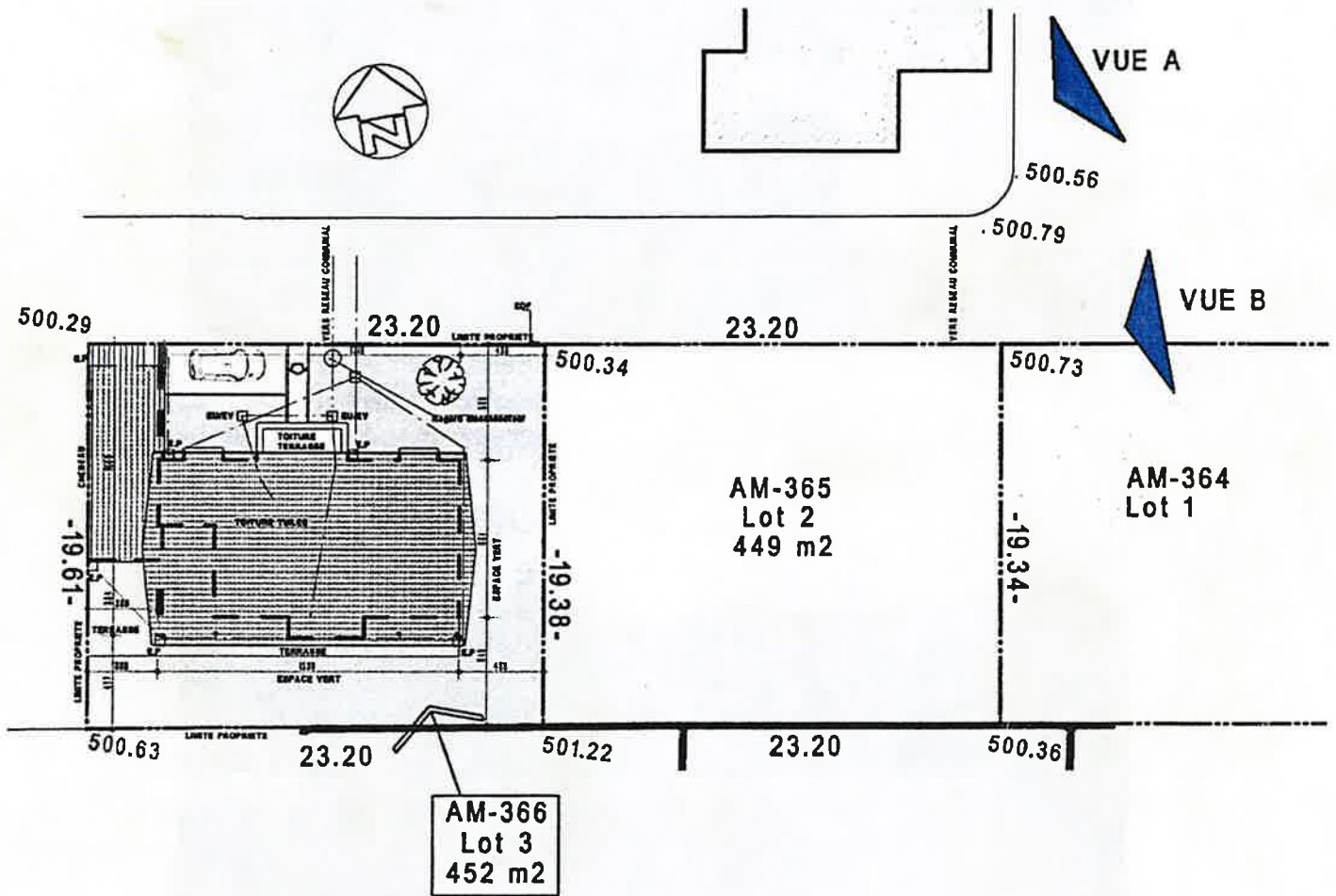


AXE DES VUES PHOTOGRAPHIQUES



17 JUIN 2010



Vu pour être annexé à mon arrêté
du

Le Maire,

Pour le Maire
l'Adjoint délégué
Louis CANDAU

VUES PHOTOGRAPHIQUES et PERSPECTIVES

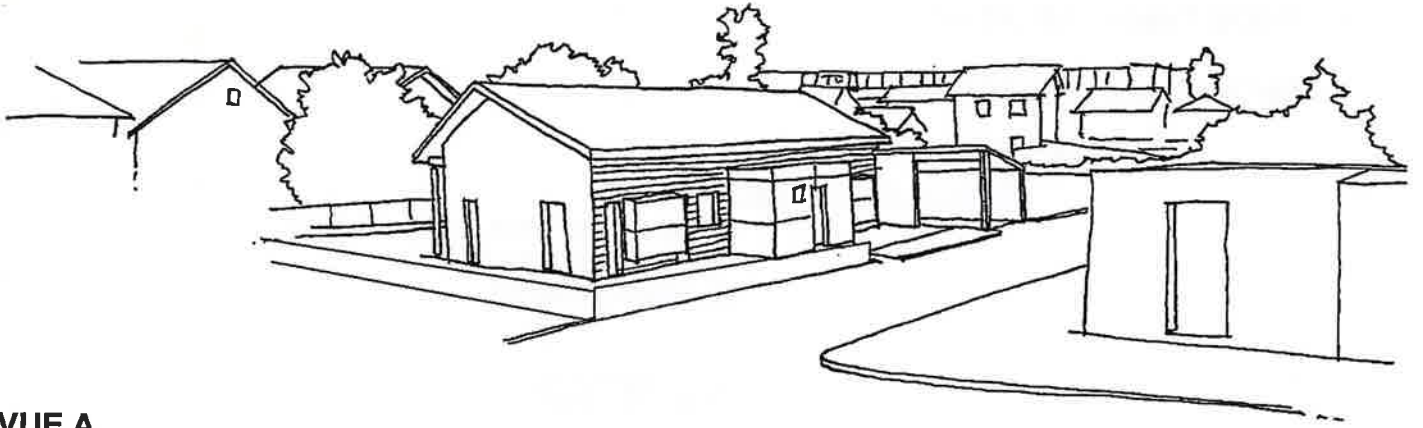


VUE A

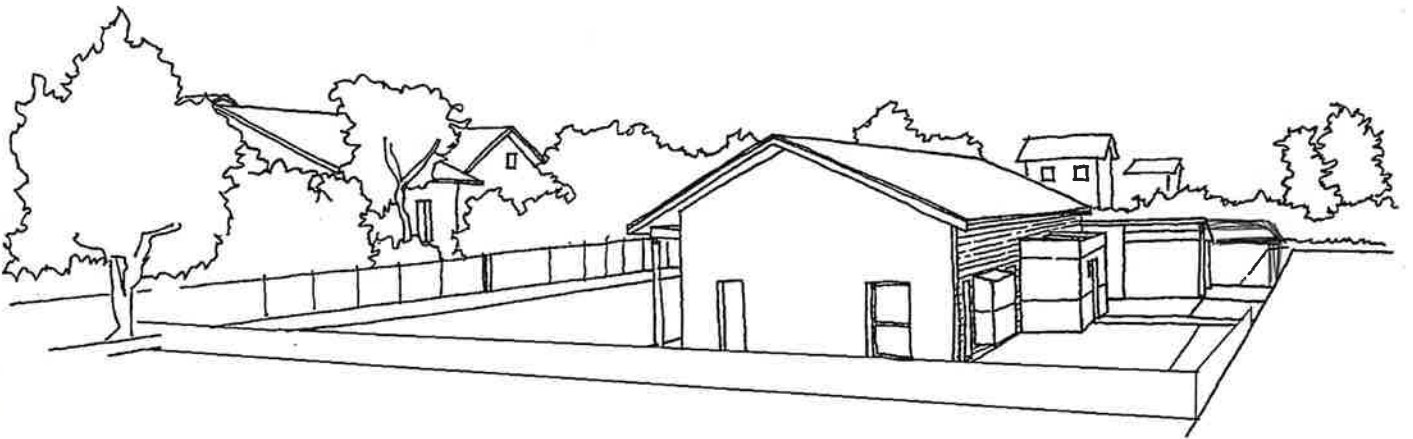


VUE B

Imagem de referência
para a elaboração
da planta de situação



VUE A



VUE B

17 JUIN 2010



Vu pour être annexé à mon arrêté

du

Le Maire,

Pour le Maire
l'Adjoint délégué
Louis CANDAU

SURFACES DU PROJET

- SHOB Totale : 235,40 m²
- SHON Totale : 151,35 m²

Calcul de la SHON:

Surfaces déductibles:

Garage + Terrasse ouest : 51,6 m²

Terrasse est: 4,10 m²

Combles: 20,40 m²

Total: 76,10 m²

$235,40 - 76,10 = 159,30 \text{ m}^2 \text{ (X } 0,95) = 151,35 \text{ m}^2$