



S.E.L.A.R.L. de Géomètres Experts

Bureau de SAINT ANDRE DE CURZAC:

Cédric MAGLIN Géomètre-Expert  
Guillaume LABAT Associé Externe  
33240 - 25 Cours Georges Clemenceau  
05 57 94 03 44 - ogeosantandre@geometre-expert.fr

Bureau de CAVIGNAC:

Dominique PARADOL Géomètre-Expert salarié  
Anaïs DESCHAMPS Géomètre-Experte salariée  
33620 - 1193 Rue de Papon  
05 57 68 62 09 - cabinet@paradol.sfrbusinesssteam.fr

### LEGENDE

- Limites existantes et nouvelles
  - - - Application cadastrale
  - Clôture grillage
  - Mur bahut
  - Mur
  - Signe d'appartenance des clôtures (clôtures privées)
  - Position accès
  - Regard de visite (Assainissement)
  - Poteau téléphone
  - Grille avaloir
  - Altitudes mesurées
  - Talus
  - Lampadaire
- Espace en pleine terre : cercle 10 m de diamètre

### NOTAS

Nota : Dans le cas où une différence notable serait constatée entre les limites de propriété et le fond cadastral lors de la réalisation du document d'arpentage, la superficie arpentée des lots serait susceptible d'être accompagnée d'une contenance cadastrale de valeur différente.

La contenance cadastrale des lots non bornés est susceptible d'être modifiée lors de la réalisation du document d'arpentage.

Nota : Les cotes et surface seront définitives après bornage.

Nivellement rattaché au N.G.F.

(a)-(b) : Future cession à la commune.

**Limites placées selon les archives, application du cadastre et des signes de possession existants.**

### SERVITUDES EXISTANTES OU A CREER

Nota: Des servitudes peuvent exister mentionnées dans des actes, ou résulter de l'état des lieux

### ARCHIVES

Archive 1 : Limite bornée par OGGEO, Géomètre-Expert à Saint-André-Cubzac Plan de bornage N°12082797 datant du 29 Novembre 2013.

Archive 2 : Limite bornée par BEAUBATON-GUICHARD, Géomètre-Expert à Bruges PV N° 2602 datant du 6 Mai 1992.

### REFERENCES A RAPPELER

Cabinet détenteur: ST ANDRE DE CURZAC

Dossier : 22508

Destinataire : N.C-S.B.M

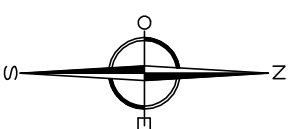
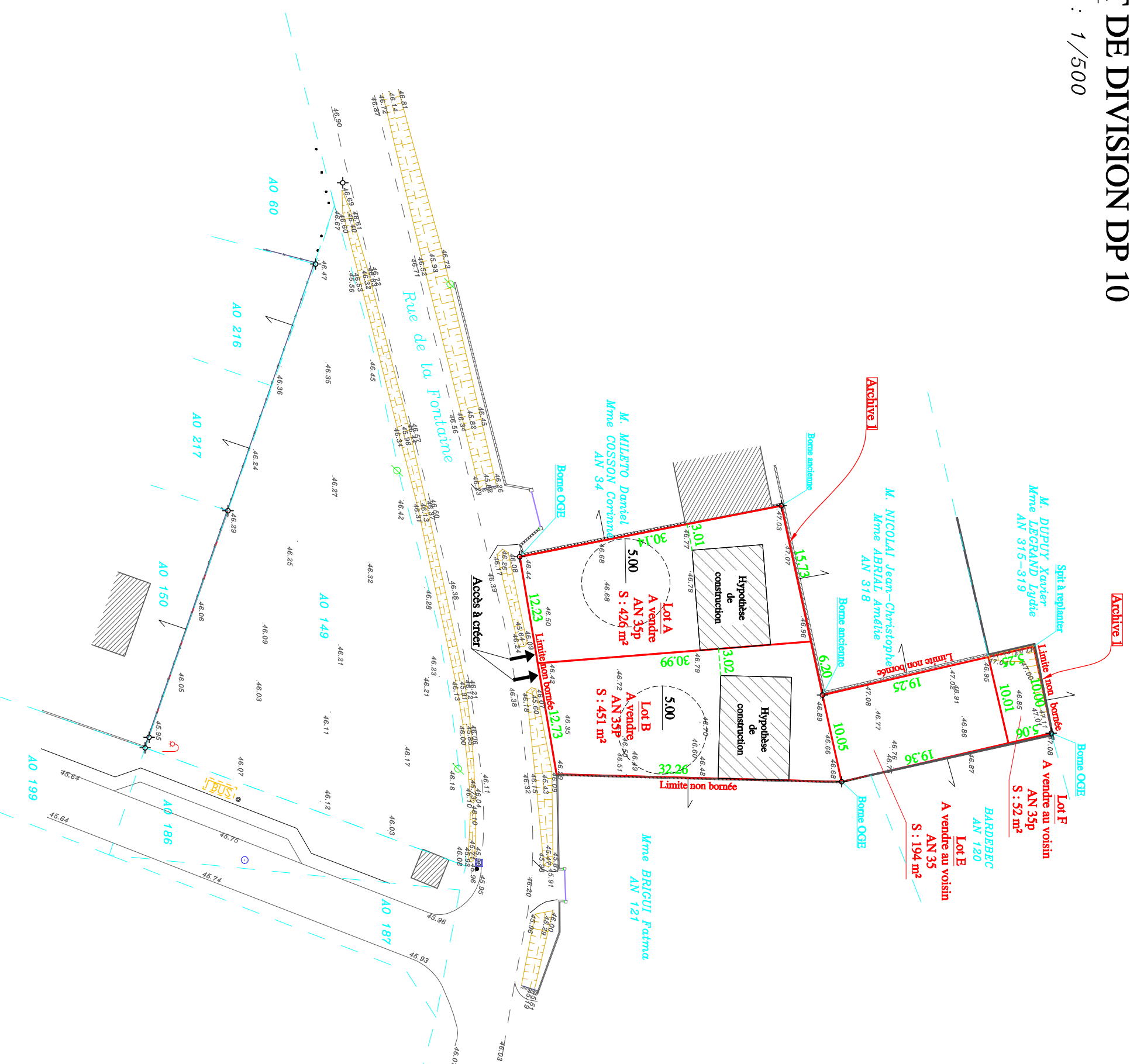
Dressé le 09/03/2023

# COMMUNE DE SAINT-ANDRE-CURZAC

## PROPRIETE MERCIER

### PROJET DE DIVISION DP 10

ECHELLE : 1/500



**GÉOMÈTRE-EXPERT**  
GARANT D'UN CADRE DE VIE DURABLE